

Deutscher Wetterdienst

Allgemeine Straßenwettervorhersage für Schleswig-Holstein und Hamburg
ausgegeben von der Regional- und Seewetterzentrale in Hamburg
am Samstag, 06.12.2025, 10:45 Uhr

Schlagzeile:

Auf den Nordfriesischen Inseln bis zum Nachmittag, auf Helgoland zeitweise
Windböen, vereinzelt stürmische Böen; zunehmend mild und regnerisch

Wetter- und Warnlage:

Atlantische Tiefausläufer leiten einen teils windigen, wechselhaften und
zunehmend sehr milden Wetterabschnitt in Schleswig-Holstein und Hamburg
ein.

WIND:

Auf den Nordfriesischen Inseln bis zum Nachmittag Windböen um 55 km/h (Bft
7), auf Helgoland mit geringer Wahrscheinlichkeit auch einzelne stürmische
Böen um 65 km/h (Bft 8) aus Südost. Dort nachfolgend zeitweise einzelne
Windböen aus Süd, am Sonntag aus Südwest.

Vorhersage:

Heute zunehmend bedeckt und von Südwesten her leichter Regen. Höchstwerte 4
bis 7 Grad. Schwacher bis mäßiger, an den Küsten frischer und vor allem auf
Helgoland in Böen starker Wind aus Süd bis Südost.

In der Nacht zum Sonntag wolkenreich mit weiteren Niederschlägen.
Tiefstwerte zwischen 7 Grad auf Helgoland und 4 Grad in Ostholstein.
Schwacher bis mäßiger, an der Nordsee frischer, allmählich auf Süd bis
Südwest drehender Wind.

Straßenwetter in den Frühstunden (Sonntag) in Schleswig-Holstein und
Hamburg

Glätte: keine

Glätteart: keine

Verbreitung: keine

Besonderheiten: keine

Am Sonntag viele Wolken und zeitweise Regen, teils schauerartig verstärkt.
Später von Westen her weitgehend Abtrocknung. Maximal 8 Grad auf Eiderstedt
und 10 Grad an der Elbe sowie in Hamburg. Schwacher bis mäßiger, an den
Küsten teils frischer Wind aus Südwest, später Süd.

In der Nacht zum Montag nach vorübergehenden Auflockerungen von Nordsee und
Elbe her Regen. Tiefstwerte von 9 Grad auf Helgoland bis 7 Grad in
Flensburg und Lübeck. Schwacher bis mäßiger, allem an der Nordsee zunehmend
starker Wind aus Südost bis Süd, später südwestdrehend und in Böen stark
bis stürmisch auffrischend.

Straßenwetter in den Frühstunden (Montag) in Schleswig-Holstein und Hamburg

Glätte: keine

Glätteart: keine

Verbreitung: keine

Besonderheiten: keine

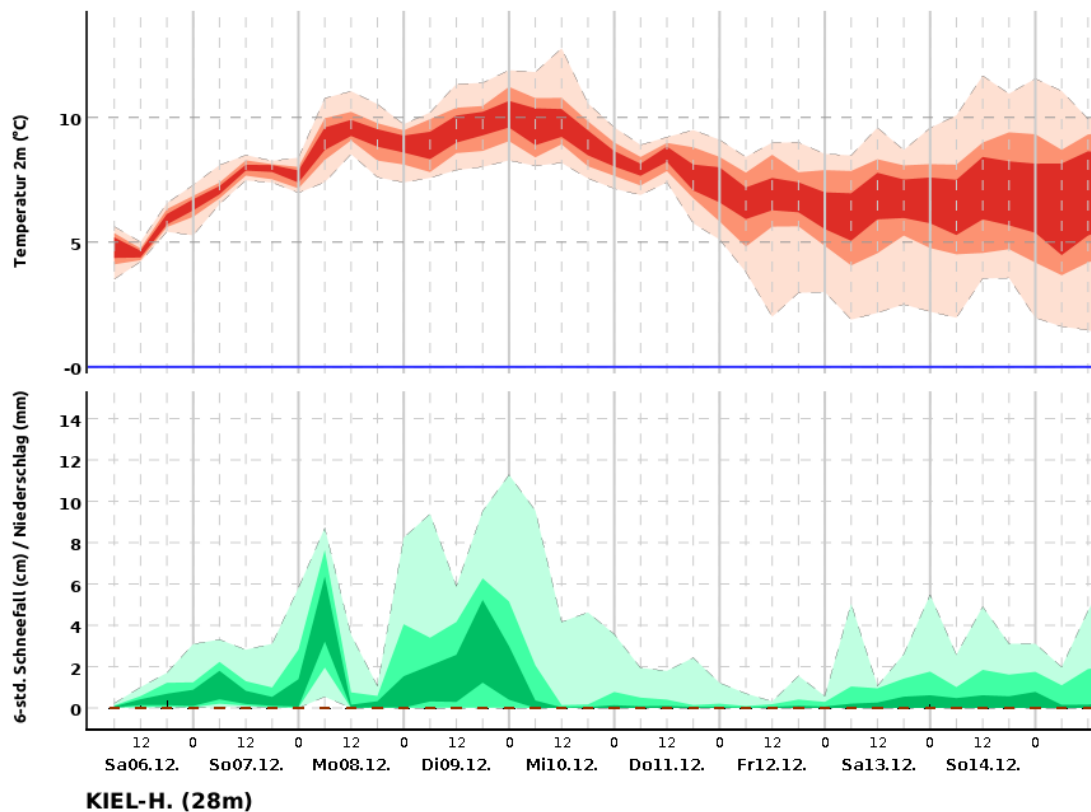
Am Montag nordostwärts abziehender Regen, nachfolgend bei wechselnder bis starker Bewölkung am Nachmittag örtlich Schauer. Erwärmung auf milde 10 bis 12 Grad. Mäßiger bis frischer, an den Küsten starker und in Böen stürmischer Südwestwind.

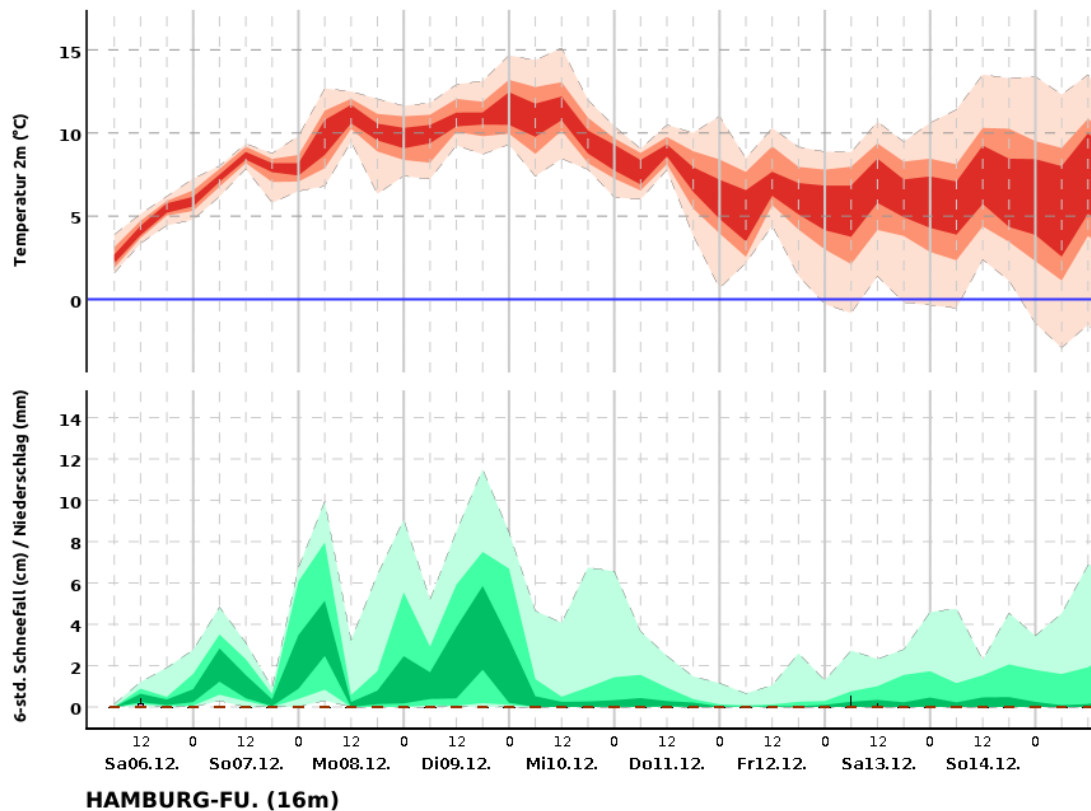
In der Nacht zum Dienstag stark bewölkt mit zeitweiligen Niederschlägen. Tiefsttemperaturen um 8 Grad. Schwacher bis mäßiger, an den Küsten frischer und teils noch böiger Südwestwind.

Am Dienstag bedeckt und zunächst meist trocken, im Verlauf von Nordsee und Elbe her Regen. Höchstwerte 10 Grad auf Sylt bis 13 Grad in Hamburg. Schwacher bis mäßiger, an der Nordsee zunehmend starker und in Böen teils stürmischer Süd- bis Südwestwind.

In der Nacht zum Mittwoch zunächst regnerisch, im Verlauf über die Ostsee abziehende Niederschläge, kaum Auflockerungen. Tiefstwerte 11 bis 8 Grad. Mäßiger, an den Küsten frischer bis starker Südwestwind mit stürmischen Böen.

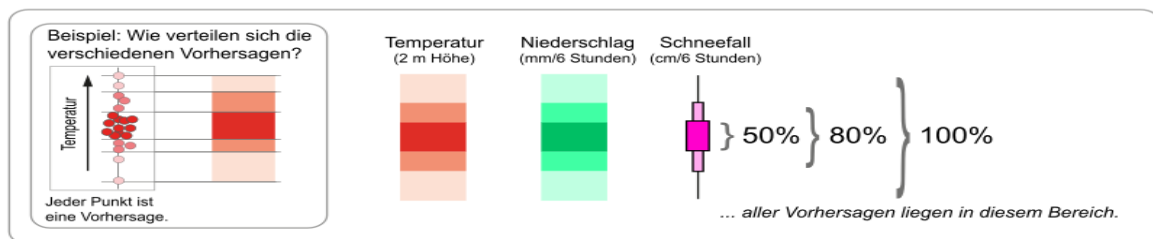
Trendvorhersage bis zum 10. Folgetag: *exemplarisch dargestellt durch eine Vorhersage für Kiel und Hamburg*





©2025 Deutscher Wetterdienst

Erläuterung: Die Trendvorhersage beschreibt, in welchem Rahmen sich Temperatur und Niederschlag/ Schneefall entwickeln werden. Dazu werden mehrere Vorhersagen berechnet, die möglichst alle potenziell zu erwartenden Entwicklungen umfassen sollen. Die Darstellungen fassen zusammen, in welchem Bereich 50%, 80% bzw. 100% dieser Vorhersagen liegen.



Hinweis: In seltenen Fällen kann die tatsächlich eingetroffene Wetterentwicklung auch außerhalb des 100%-Bereiches sein.

Nächste Aktualisierung: 20:45 Uhr, mehr unter www.dwd.de
Deutscher Wetterdienst, RSZ Hamburg / Julia I. Schmidt