

Deutscher Wetterdienst  
Allgemeine Straßenwettervorhersage für Mecklenburg-Vorpommern  
ausgegeben von der Regionalen Wetterberatung Ost  
am Montag, 08.12.2025, 07:00 Uhr

Schlagzeile:  
Mild. Zeitweise Regen.

Wetter- und Warnlage:  
Unter Tiefdruckeinfluss gelangt mit südwestlicher Strömung milde Meeresluft nach Mecklenburg-Vorpommern.

WIND:  
Heute von der Lübecker Bucht bis nach Nordrügen örtlich Windböen bis 55 km/h (Bft 7) aus Südwest. Zum späteren Nachmittag Windabnahme.

Vorhersage für einzelne Tage:  
Heute stark bewölkt, trocken. Am Abend von Westen erneut leichter Regen. Sehr mild, Höchstwerte um 11 Grad. Mäßiger, an See teils frischer von Süd auf Südwest drehender Wind, örtlich mit Windböen.  
In der Nacht zum Dienstag viele Wolken, zeitweise Regen. Tiefstwerte zwischen 10 und 7 Grad. Schwacher bis mäßiger Südwestwind, an der See teils böig auffrischend.

Straßenwetter in den Frühstunden (Dienstag)  
Glätte: keine  
Glätteart: keine  
Verbreitung: keine

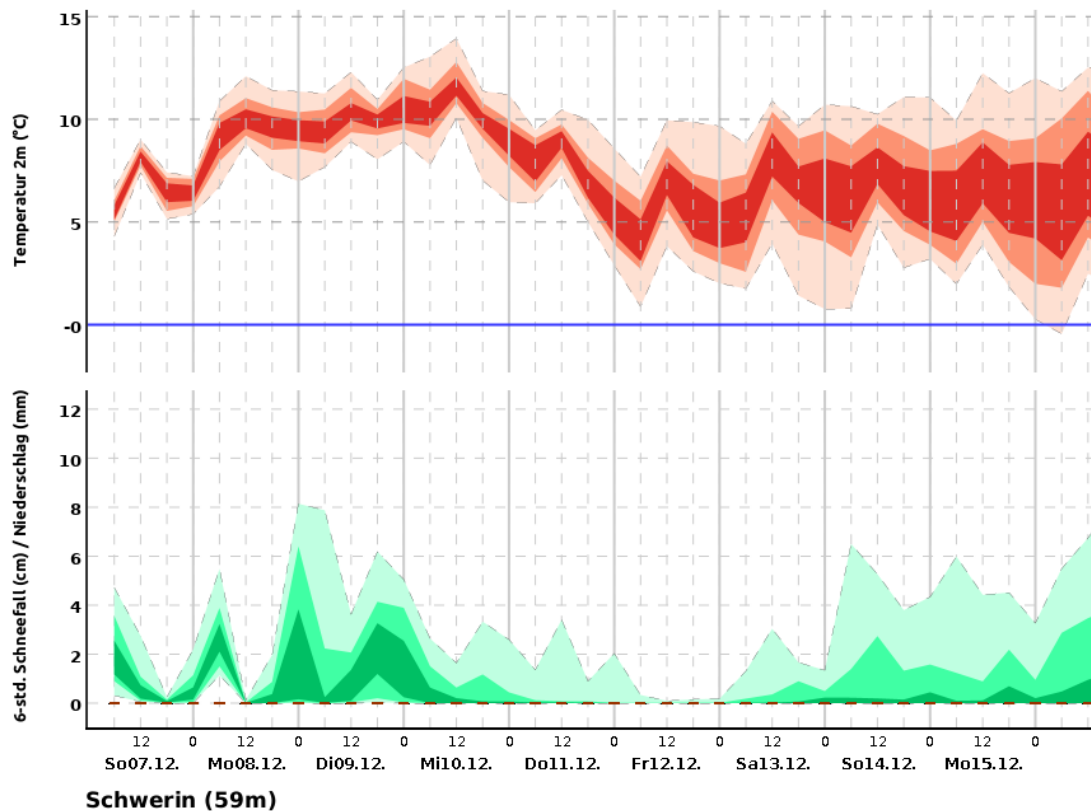
Besonderheiten: keine

Am Dienstag stark bewölkt bis bedeckt und zeitweise Regen. Sehr mild, Höchstwerte 10 bis 13 Grad. Schwacher bis mäßiger, an der See teils böiger Süd- bis Südwestwind.  
In der Nacht zum Mittwoch viele Wolken, zeitweise Regen. Tiefstwerte 10 bis 7 Grad. Mäßiger Süd- bis Südwestwind, an der Küste gelegentlich böig.

Am Mittwoch oftmals viele Wolken, neben längeren niederschlagsfreien Abschnitten vorübergehend leichter Regen. Höchsttemperatur zwischen 11 und 13 Grad. Schwacher bis mäßiger Südwestwind.  
In der Nacht zum Donnerstag meist bedeckt und abziehender Regen. Temperaturrückgang auf 9 bis 7 Grad. Mäßiger, an der Küste teils frischer und böiger Westwind.

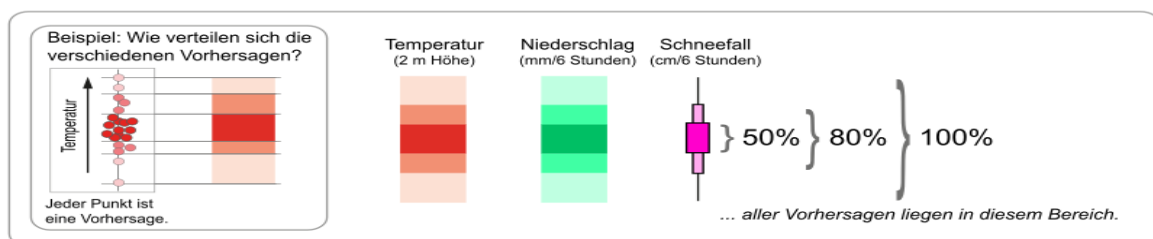
Am Donnerstag wechselnd bewölkt, nur örtlich etwas Regen. Höchsttemperatur um 10 Grad. Schwacher bis mäßiger Südwestwind, an der See zeitweise frischer Wind mit Windböen.  
In der Nacht zum Freitag viele Wolken, niederschlagsfrei. Tiefstwerte zwischen 7 Grad an der Küste und 5 Grad im Binnenland. Schwacher, an der Küste teils mäßiger und böiger Südwestwind.

Trendvorhersage bis zum 10. Folgetag: *exemplarisch dargestellt durch eine Vorhersage für Schwerin*



©2025 Deutscher Wetterdienst

Erläuterung: Die Trendvorhersage beschreibt, in welchem Rahmen sich Temperatur und Niederschlag/ Schneefall entwickeln werden. Dazu werden mehrere Vorhersagen berechnet, die möglichst alle potenziell zu erwartenden Entwicklungen umfassen sollen. Die Darstellungen fassen zusammen, in welchem Bereich 50%, 80% bzw. 100% dieser Vorhersagen liegen.



Hinweis: In seltenen Fällen kann die tatsächlich eingetroffene Wetterentwicklung auch außerhalb des 100%-Bereiches sein.

Nächste Aktualisierung: 10:45 Uhr, mehr unter [www.dwd.de](http://www.dwd.de)  
Deutscher Wetterdienst, RWB-Ost, S.Balders =