

Deutscher Wetterdienst

Allgemeine Straßenwettervorhersage für Schleswig-Holstein und Hamburg
ausgegeben von der Regional- und Seewetterzentrale in Hamburg
am Dienstag, 06.01.2026, 07:00 Uhr

Schlagzeile:

Schneeschauer, an der Nordsee teils kräftiger Schneefall; verbreitet
Glätte; Dauerfrost, an der Nordseeküste später Windböen

Wetter- und Warnlage:

Polare Luft und Tiefdruckeinfluss sorgen in Schleswig-Holstein und Hamburg
für winterliches und unbeständiges Wetter.

WIND:

Ab heute Mittag in exponierten Lagen an der Nordsee (Inseln/Küste)
vereinzelte Windböen bis 60 km/h (Bft 7) aus Südwest bis West.

SCHNEEFALL /SCHNEEVERWEHUNGEN:

Heute anfangs noch einzelne Schneeschauer. In den Mittags und Abendstunden
von der Nordsee her erneut Schneeschauer und insbesondere im Westen
nochmals Neuschneemengen von 5 bis 10 cm wahrscheinlich. Sonst meist
leichter Schneefall mit Mengen von 1 bis 5 cm, wenngleich im Süden und
entlang der Elbe die geringsten Mengen erwartet werden. Auf den Inseln auch
Schneeregen.

Bei wiederholtem auftreten lokal begrenzt Mengen bis 10 cm Neuschnee in
wenigen Stunden gering wahrscheinlich, an der Küste am Abend
Schneeverwehungen nicht ausgeschlossen.

Am Mittwoch von Westen aufziehender Schnee mit Neuschneemengen von 1 bis 3
cm, wobei der Schwerpunkt im Westen liegt.

NEBEL:

Heute Morgen einzelne Nebelfelder mit Sichtweiten unter 150 Metern nicht
ausgeschlossen, teils bis in den Vormittag anhaltend.

FROST/GLÄTTE:

Heute verbreitet Frost, tagsüber meist zwischen 0 und -2 Grad, nur entlang
der Küste auch vorübergehend leichte Plusgrade um 1 Grad.

In der Nacht zum Mittwoch leichter Frost bis -4 Grad, dabei verbreitet
Glätte.

GEWITTER:

Heute Vormittag von der Nordsee her einzelne Gewitter mit Böen um 55 km/h
(Bft 7) und Graupel gering wahrscheinlich.

Vorhersage:

Heute stark bewölkt und anfangs einzelne Schneeschauer. Am Nachmittag von
der Nordsee her neue Schneeschauer, auf den Inseln zeitweise Schneeregen.
Dabei Höchsttemperaturen bis +2 Grad auf den Inseln, sonst leichter
Dauerfrost bei 0 bis -2 Grad im Binnenland. Schwacher bis mäßiger, an der
See später frischer Wind aus Süd bis Südwest.

In der Nacht zum Mittwoch wechselnd bewölkt, vor allem nördlich des Kanals
vereinzelt Schneeschauer. Tiefsttemperaturen von -1 Grad an der See und bis
-4 Grad im Binnenland. Schwacher bis mäßiger, an der Nordsee zunehmend
starker Südwest- bis Südwind.

Straßenwetter in den Frühstunden (Mittwoch) in Schleswig-Holstein und Hamburg

Glätte: wahrscheinlich

Glätteart: Überfrieren von Feuchtigkeit oder Nässe/ Schnee

Verbreitung: gebietsweise

Besonderheiten: bei zeitweiligen Aufklarungen gebietsweise mäßiger Frost

Am Mittwoch nach anfänglichen Auflockerungen von der Nordsee her einsetzender Schneefall. Bei Höchstwerten um den Gefrierpunkt verbreitet Glättegefahr, auf den Nordseeinseln um +2 Grad. Mäßiger bis frischer, an See starker und in Böen stürmischer Wind aus südlichen Richtungen.

In der Nacht zum Donnerstag meist bedeckt und leichter Schneefall. Tiefstwerte bis -5 Grad im Binnenland und +1 Grad auf Helgoland. Schwacher bis mäßiger, an der See zeitweise starker Wind aus südlichen Richtungen.

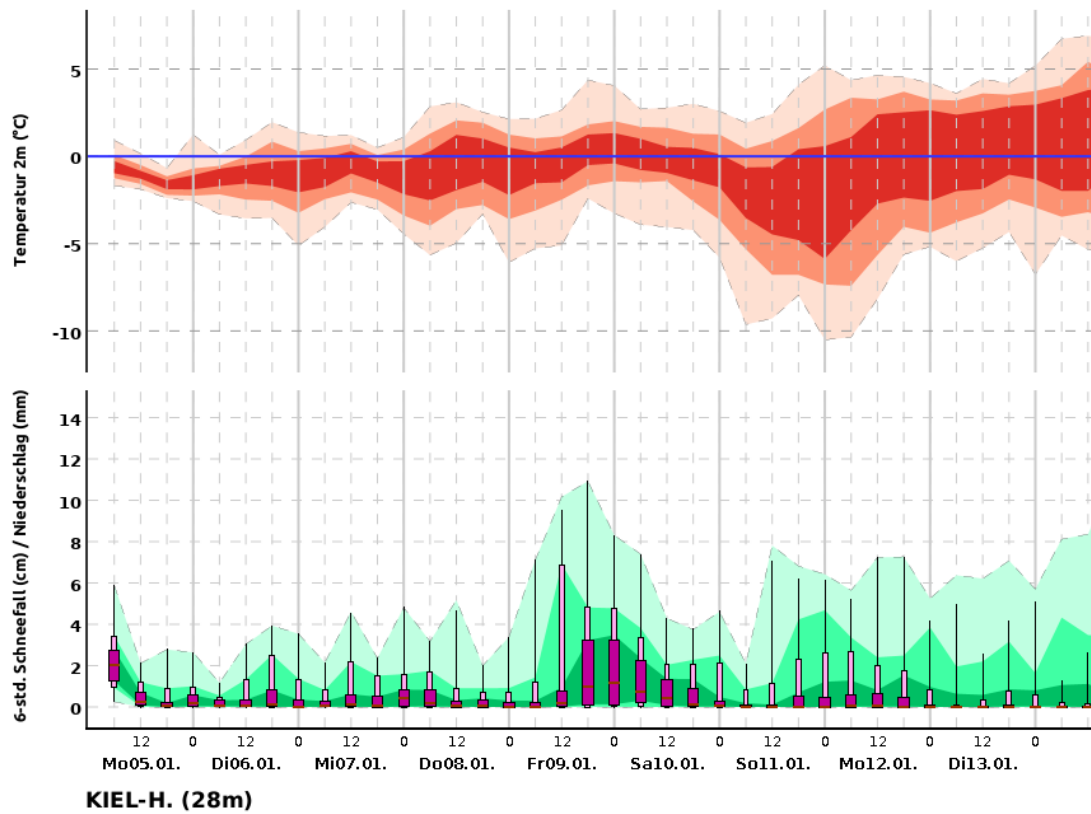
Am Donnerstag stark bewölkt und zeitweise Schneefall. Maximal um 1 Grad. Schwacher bis mäßiger Südwind.

In der Nacht zum Freitag zeitweise Schneefall, möglicherweise an der Elbe in Regen übergehend - Entwicklung noch unsicher. Tiefstwerte um -1 Grad. Schwacher bis mäßiger Südostwind.

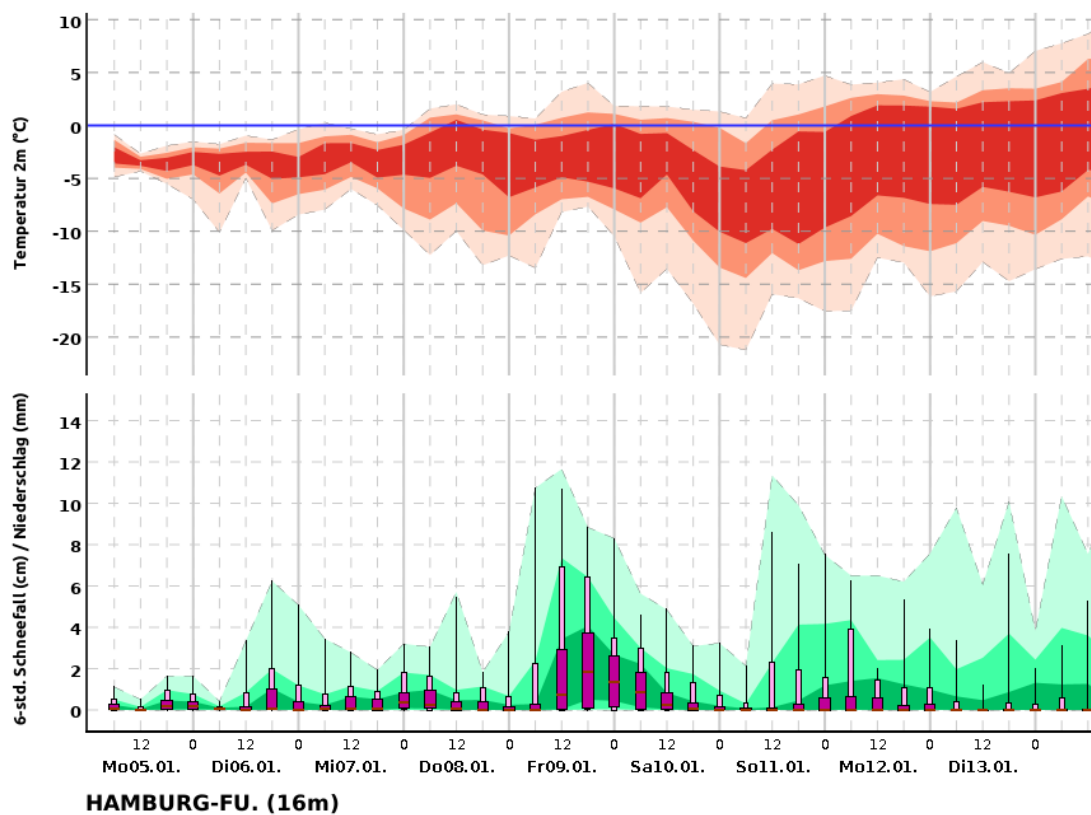
Am Freitag viele Wolken und zunächst meist trocken, ab dem Mittag aus Süden einsetzende neue Niederschläge, meist als Schnee, vor allem nach Hamburg und Lauenburg hin aber auch zeitweise Schneeregen mit entsprechender Glättegefahr nicht ausgeschlossen. Höchstwerte 0 bis 1 Grad, an den Küsten bis 3 Grad. Zunächst meist schwacher bis mäßiger, im Tagesverlauf dann zunehmender, an den Küsten frischer bis starker und böig auch stürmisch auflebender Wind aus östlichen Richtungen.

In der Nacht zum Samstag verbreitet Schneefälle bei Tiefstwerten um -2 Grad, an den Küsten um den Gefrierpunkt. Weiterhin ähnlich windig wie am Tag, dabei auf Nordost drehende Richtungen.

Trendvorhersage bis zum 10. Folgetag: *exemplarisch dargestellt durch eine Vorhersage für Kiel und Hamburg*



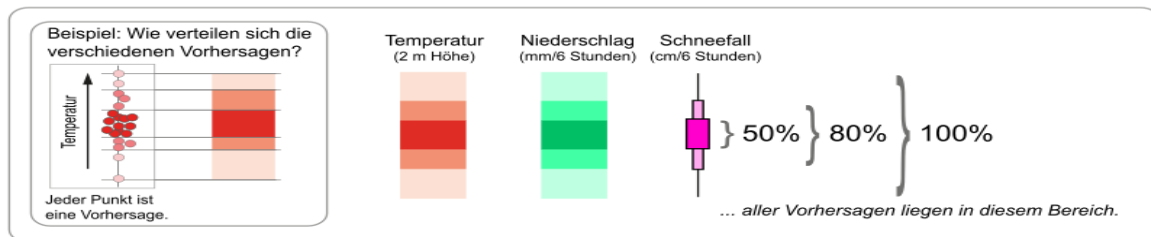
©2026 Deutscher Wetterdienst



©2026 Deutscher Wetterdienst

Erläuterung: Die Trendvorhersage beschreibt, in welchem Rahmen sich Temperatur und Niederschlag/ Schneefall entwickeln werden. Dazu werden mehrere Vorhersagen berechnet, die möglichst alle potenziell zu erwartenden

Entwicklungen umfassen sollen. Die Darstellungen fassen zusammen, in welchem Bereich 50%, 80% bzw. 100% dieser Vorhersagen liegen.



Hinweis: In seltenen Fällen kann die tatsächlich eingetroffene Wetterentwicklung auch außerhalb des 100%-Bereiches sein.

Nächste Aktualisierung: 10:45 Uhr, mehr unter www.dwd.de
Deutscher Wetterdienst, RSZ Hamburg / Leonard Benedikt