

Deutscher Wetterdienst

Allgemeine Straßenwettervorhersage für Schleswig-Holstein und Hamburg
ausgegeben von der Regional- und Seewetterzentrale in Hamburg
am Samstag, 07.03.2026, 10:45 Uhr

Schlagzeile:

An der Nordsee zeitweise teils dichter Nebel, nachts aufs Binnenland
ausweitend

Wetter- und Warnlage:

Ein Hoch über Osteuropa bestimmt mit sehr milder Luft das Wetter in
Schleswig-Holstein und Hamburg. Ein Tiefausläufer über der Nordsee sorgt
zeitweise für wechselhaftes und neblig-trübes Wetter.

NEBEL:

An der Nordsee zeitweise teils dichter Nebel mit Sichtweiten unter 150 m,
nachts vorübergehend auch im Binnenland ausbreitend, dort tagsüber meist
auflösend.

Vorhersage:

Heute neben Durchzug von Wolkenfeldern meist freundlich, im Nordseeumfeld
zunehmend neblig-trüb, Richtung Grenze zu Dänemark stellenweise etwas
Regen. Maximal 7 Grad auf Helgoland, 13 Grad in Flensburg und 17 Grad in
Hamburg. Schwachwindig.

In der Nacht zum Sonntag im Westen und Norden dicht bewölkt oder neblig-
trüb und etwas Regen. In den südöstlichen Landesteilen sowie in Hamburg
wechselnd bewölkt, meist trocken. Tiefstwerte 5 bis 3 Grad. Schwachwindig.

Straßenwetter in den Frühstunden (Sonntag) in Schleswig-Holstein und
Hamburg

Glätte: keine

Glätteart: keine

Verbreitung: keine

Besonderheiten: keine

Am Sonntag wechselnd bewölkt, im Westen und Norden länger neblig-trüb und
vereinzelt ein paar Tropfen, im Verlauf größere Auflockerungen und meist
nur noch an der Nordsee Nebel oder Hochnebel. Höchstwerte um 10 Grad an der
Westküste, mit Sonne bis 17 Grad in Hamburg. Schwachwindig.

In der Nacht zum Montag gering bewölkt oder klar, gebietsweise Nebel oder
Hochnebel, trocken. Tiefstwerte 4 bis 1 Grad. Schwachwindig.

Straßenwetter in den Frühstunden (Montag) in Schleswig-Holstein und Hamburg

Glätte: keine

Glätteart: keine

Verbreitung: keine

Besonderheiten: keine

Am Montag im Binnenland auflösender Nebel oder Hochnebel und nachfolgend
viel Sonnenschein, an den Küsten weiterhin teils trüb. Temperaturen

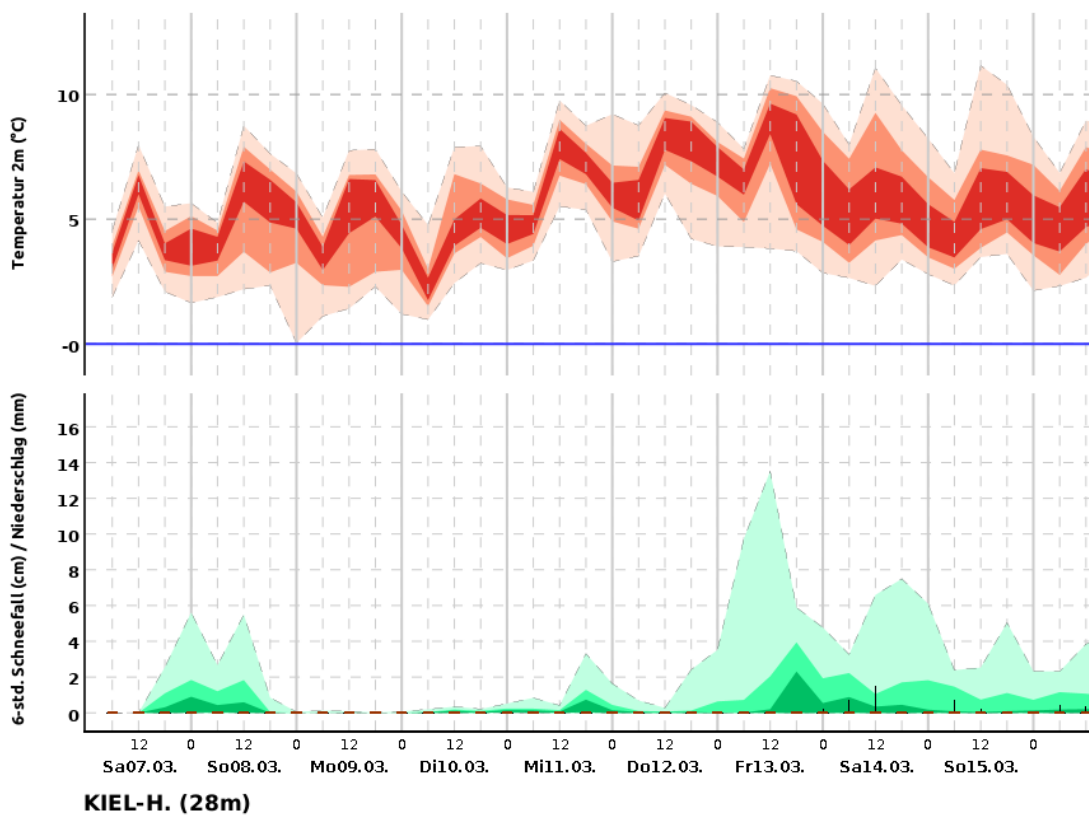
zwischen 9 Grad auf Helgoland, 16 Grad in Heide und 18 Grad in Hamburg.
Schwachwindig.

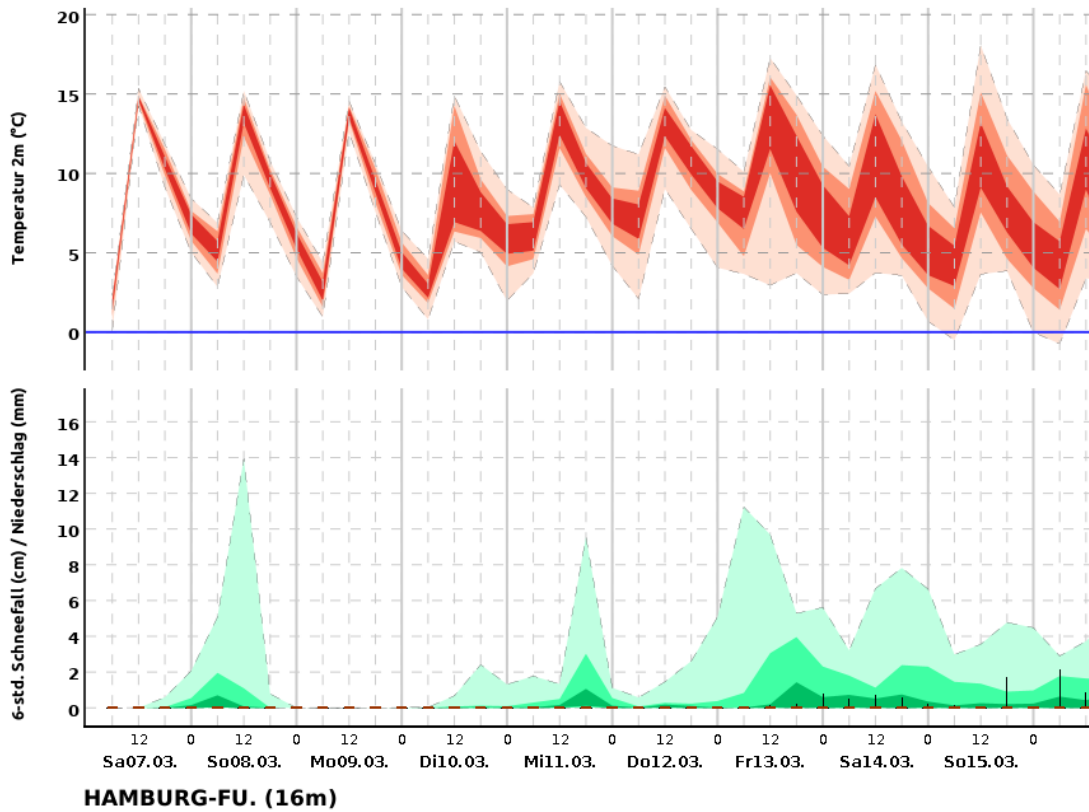
In der Nacht zum Dienstag gebietsweise Nebel oder Hochnebel, sonst gering bewölkt oder klar. Tiefstwerte zwischen +3 bis -1 Grad. Schwachwindig.

Am Dienstag zum Teil länger trüb, zwischen Fehmarn und Hamburg nach Nebelauflösung oft heiter, trocken. Temperaturen 9 Grad an der Grenze zu Dänemark und 15 Grad in Hamburg und Lauenburg. Schwachwindig.

In der Nacht zum Mittwoch wechselnd bewölkt, teils trüb und örtlich ein paar Tropfen. Tiefstwerte um 4 Grad. Schwacher, an der Nordsee später mäßiger Südwind.

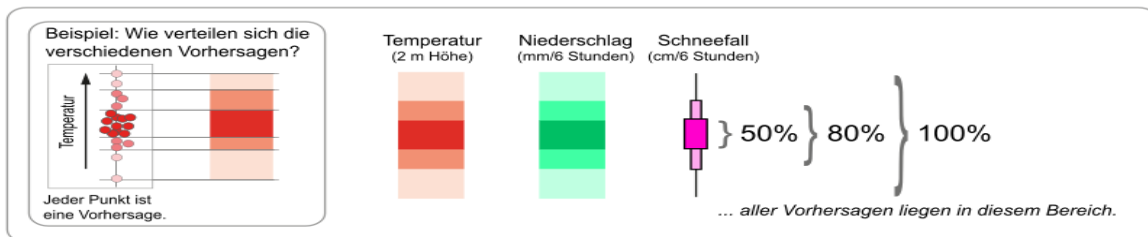
Trendvorhersage bis zum 10. Folgetag: *exemplarisch dargestellt durch eine Vorhersage für Kiel und Hamburg*





©2026 Deutscher Wetterdienst

Erläuterung: Die Trendvorhersage beschreibt, in welchem Rahmen sich Temperatur und Niederschlag/ Schneefall entwickeln werden. Dazu werden mehrere Vorhersagen berechnet, die möglichst alle potenziell zu erwartenden Entwicklungen umfassen sollen. Die Darstellungen fassen zusammen, in welchem Bereich 50%, 80% bzw. 100% dieser Vorhersagen liegen.



Hinweis: In seltenen Fällen kann die tatsächlich eingetroffene Wetterentwicklung auch außerhalb des 100%-Bereiches sein.

Nächste Aktualisierung: 20:45 Uhr, mehr unter www.dwd.de
 Deutscher Wetterdienst, RSZ Hamburg / Julia I. Schmidt