

Deutscher Wetterdienst

Allgemeine Straßenwettervorhersage für Schleswig-Holstein und Hamburg
ausgegeben von der Regional- und Seewetterzentrale in Hamburg
am Samstag, 21.12.2024, 10:45 Uhr

Schlagzeile:

An der Nordsee zeitweise stürmisch, sonst zeit- und gebietsweise windig, am Sonntag vor allem in Nordseenähe einzelne Gewitter

Wetter- und Warnlage:

Ein Sturmtief südlich von Island zieht bis Sonntagabend zur Südspitze Norwegens. Es führt mit einer teils kräftigen Südwestströmung milde Luft nach Schleswig-Holstein und Hamburg. Der zugehörige Tiefausläufer überquert bis Sonntagmorgen die Region. Nachfolgend fließt etwas kühlere und zu Schauern neigende Luft ein.

WIND:

An der Nordsee zeitweise Sturmböen zwischen 65 und 85 km/h (Bft 8 und 9) aus Südwest bis West, sonst meist Windböen um 55 km/h (Bft 7). An der Ostsee zeit- und gebietsweise Windböen und exponiert stürmische Böen um 65 km/h (Bft 8) aus Südwest bis West. Im Binnenland zwischen Samstagmittag und der Nacht zum Sonntag Windböen und exponiert stürmische Böen aus Südwest bis West.

GEWITTER:

Am Sonntag vor allem an der Nordsee erhöhte Wahrscheinlichkeit für starke Gewitter mit Graupel und stürmischen Böen um 65 km/h (Bft 8).

Vorhersage:

Heute überwiegend bedeckt und zunächst nur lokal etwas Regen oder Sprühregen. Ab den Mittagsstunden von der Nordsee her Aufzug eines größeren Regengebietes, bis zum Nachmittag auch den Osten Schleswig-Holsteins erreichend. Höchstwerte bei etwa 8 Grad. Im Tagesverlauf zunehmend frischer, an den Küsten starker bis stürmischer Südwestwind mit Windböen im Binnenland und Sturmböen an der See.

In der Nacht zum Sonntag zunächst bedeckt und südostwärts abziehender Regen, von der Nordsee her Übergang zu wechselnder bis starker Bewölkung mit Schauern, später einzelne Gewitter. Tiefstwerte um 5 Grad. Vorübergehend etwas abnehmender Südwest- bis Westwind.

Straßenwetter in den Frühstunden (Sonntag) in Schleswig-Holstein und Hamburg

Glätte: keine

Glätteart: keine

Verbreitung: keine

Besonderheiten: keine

Am Sonntag bei wechselnder bis starker Bewölkung Regenschauer, auch kurze Graupelgewitter. Höchstwerte um 7 Grad. Frischer, an den Küsten starker Südwest- bis Westwind mit Sturmböen.

In der Nacht zum Montag weiterhin Regenschauer oder einzelne Graupelgewitter, später verbreitet regnerisch. Abkühlung auf 3 bis 5 Grad,

auf Helgoland 6 Grad. Vorübergehend abnehmender Wind, später auf Nordwest bis Nord drehend, dann an der Westküste stürmische Böen.

Straßenwetter in den Frühstunden (Montag) in Schleswig-Holstein und Hamburg

Glätte: keine
Glätteart: keine
Verbreitung: keine

Besonderheiten: keine

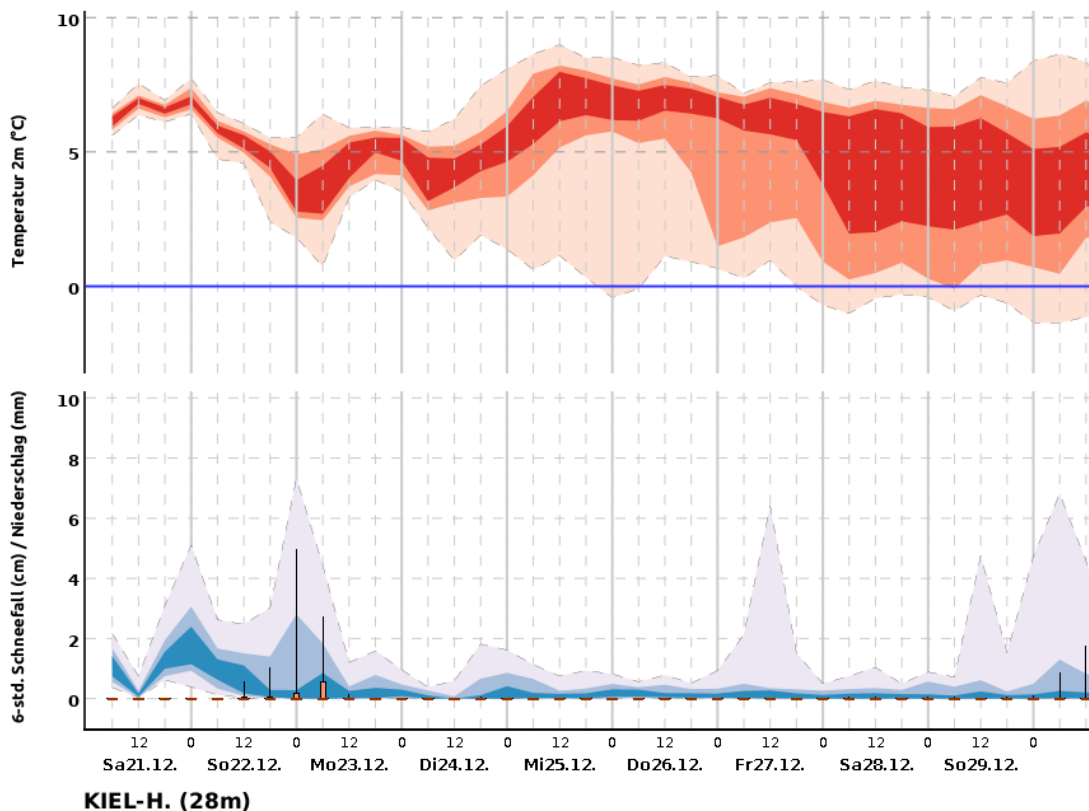
Am Montag wiederholt Schauer bei wechselnder bis starker Bewölkung. Maximal 5 bis 7 Grad. Frischer, an der Nordsee starker bis stürmischer Nordwest- bis Nordwind, im Verlauf nachlassend.

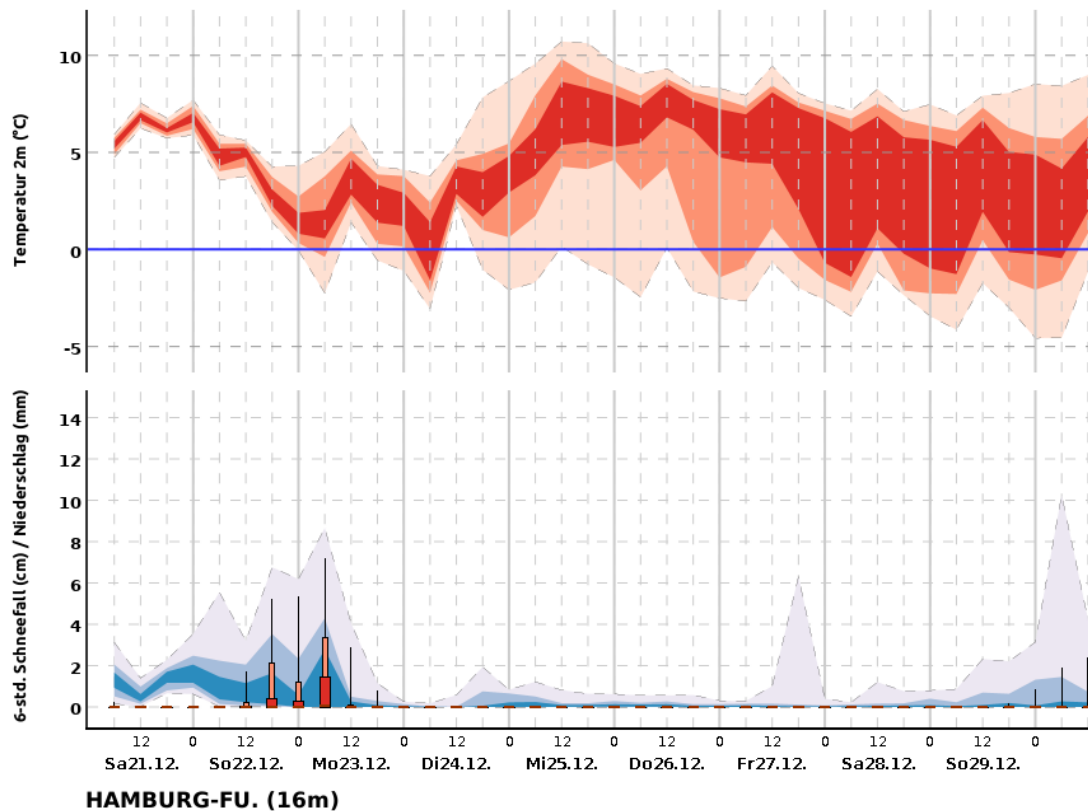
In der Nacht zum Dienstag langsam nachlassende Schauer und größere Auflockerungen. Temperaturrückgang auf Werte zwischen lokal 0 und 4, auf Helgoland 6 Grad. Abflauernd nordwestlicher Wind.

Am Dienstag (Heiligabend) zunächst hier und da Auflockerungen, sonst von der Nordsee her dichtere Bewölkung und am Nachmittag nachfolgend etwas Regen. Maximal 5 bis 7 Grad. Zunehmend mäßiger, an den Küsten frischer Wind aus Südwest.

In der Nacht zum Mittwoch ostwärts ausbreitender, leichter Regen. Tiefstwerte zwischen 3 und 5, auf Helgoland 7 Grad. Schwacher bis mäßiger, an den Küsten teils frischer Südwest- bis Westwind.

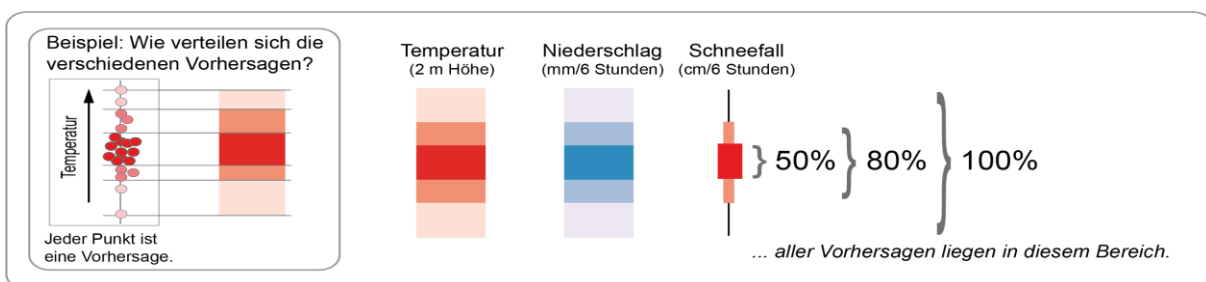
Trendvorhersage bis zum 10. Folgetag: *exemplarisch dargestellt durch eine Vorhersage für Kiel und Hamburg*





©2024 Deutscher Wetterdienst

Erläuterung: Die Trendvorhersage beschreibt, in welchem Rahmen sich Temperatur und Niederschlag/ Schneefall entwickeln werden. Dazu werden mehrere Vorhersagen berechnet, die möglichst alle potenziell zu erwartenden Entwicklungen umfassen sollen. Die Darstellungen fassen zusammen, in welchem Bereich 50%, 80% bzw. 100% dieser Vorhersagen liegen.



Hinweis: In seltenen Fällen kann die tatsächlich eingetroffene Wetterentwicklung auch außerhalb des 100%-Bereiches sein.

Nächste Aktualisierung: 20:45 Uhr, mehr unter www.dwd.de
 Deutscher Wetterdienst, RSZ Hamburg / Mareike Pohling