

Deutscher Wetterdienst
ausgegeben von der Regionalen Wetterberatung München
am Mittwoch, 20.11.2024 10:45 Uhr

Schlagzeile für die nächsten 24 Stunden:

An den Alpen abklingende, von Nordwesten neue schauerartige Schneefälle.
Nachts verbreitet Frost und Glätte. Donnerstag von Südwesten erneut Schnee.

Wetter- und Warnlage:

Hinter einer südostwärts abziehenden Kaltfront fließt polare Meeresluft nach Bayern. Diese bestimmt bis zum Wochenende das Wetter. Am Donnerstag nähert sich zudem ein kleines Tief von Westen her dem Alpenraum.

WIND/STURM:

Heute und in der Nacht zum Donnerstag in den Kammlagen des Bayerischen Waldes und der Alpen zeitweise Sturmböen um 80 km/h. In tieferen Lagen vor allem tagsüber im westlichen Franken, im Alpenvorland und bei Schauern starke bis stürmische Böen um 60 km/h aus West bis Nordwest.

GLÄTTE/SCHNEE:

Heute Mittag an den Alpen zunächst abklingender Schneefall, nachfolgend durch einzelne Schneeschauer aber stellenweise Glätte. Im südlichen Vorland zunächst ebenfalls noch Glätte durch Schneematsch. In den Mittelgebirgen oberhalb etwa 500-600 m bis zum Abend 1-5 cm Neuschnee und entsprechend Glätte. In der Nacht zum Donnerstag dort erneut häufig 1-5, stellenweise bis 10 cm Neuschnee. In den anderen Gebieten ebenfalls verbreitet Glätte durch überfrierende Nässe oder geringen Schnee.

FROST:

Heute im Bergland oft leichter Dauerfrost. In der Nacht zum Donnerstag fast flächendeckend leichter, an den Alpen über Schnee lokal mäßiger Frost.

GEWITTER:

Heute in Nordbayern vereinzelt kurze Gewitter mit Böen um 60 km/h nicht ausgeschlossen.

Vorhersage:

Heute in Nord- und Ostbayern stark bewölkt und wiederholt Schnee- oder Schneeregenschauer. In den Mittelgebirgen öfter, an den Alpen dagegen abklingender Schneefall und nur noch einzelne Schneeschauer. Sonst Sonne und Wolken im Wechsel und meist trocken. Höchsttemperatur 0 bis 5 Grad, im Bergland oft leichter Dauerfrost. In Böen starker bis stürmischer Westwind.

In der Nacht zum Donnerstag in der Nordosthälfte weitere Schneeschauer. Sonst teilweise gering bewölkt, später aber auch in Alpennähe wieder einzelne Schneeschauer. +1 bis -3, an den Alpen bis -6 Grad. Glätte.

Straßenwetter in den Frühstunden, Donnerstag 21.11.2024 in Bayern:

Glätte: wahrscheinlich

Glätteart: Schnee / Überfrieren von Feuchtigkeit oder Nässe

Verbreitung: gebietsweise

Besonderheiten: Vor allem in Nordbayern und dort speziell in den Mittelgebirgen einige cm Neuschnee. Sonst Glätte durch geringen Schnee oder gefrierende Nässe. Am Spätnachmittag und Abend in Schwaben und Oberbayern verbreitet aufkommender und teilweise kräftiger Schneefall!

Am Donnerstag im Norden und Osten Bayerns sowie im Allgäu anfangs Schneeschauer, sonst öfter Sonne. Gegen Abend jedoch von Südwesten her wieder dichte Wolken und in Schwaben und Oberbayern aufkommender

Schneefall. Im Bergland leichter Dauerfrost, sonst maximal 1 bis 4 Grad. Mäßiger, mitunter frischer und stark böiger Südwestwind.

In der Nacht zum Freitag vor allem in Südbayern verbreitet Schneefall und Glätte. Nördlich bzw. nordwestlich der Fränkischen Alb meist trocken und zum Teil auch klar. Tiefsttemperatur -1 bis -6 Grad.

Glätte: sehr wahrscheinlich

Glätteart: Schnee

Verbreitung: gebietsweise

Besonderheiten: Vor allem in Südbayern.

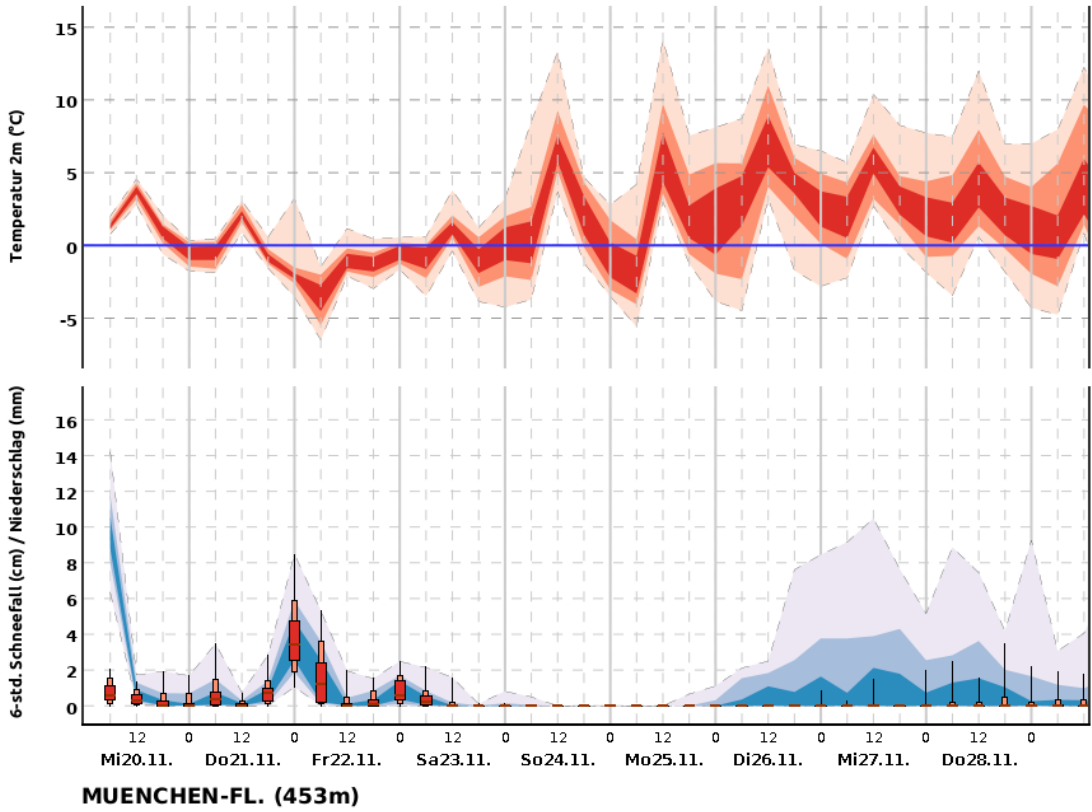
Am Freitag sich rasch an die Alpen zurückziehende und bis Mittag auch dort abklingende Schneefälle. Sonst wechselnd, am Nachmittag wieder zunehmend stark bewölkt und von Nordwesten Schneeschauer. Höchsttemperatur -2 bis +2 Grad. Auffrischender, gebietsweise stark böiger Wind aus Südwest bis West.

In der Nacht zum Samstag allgemein stark bewölkt und gebietsweise Schneefall oder Schneeschauer. Entsprechend Glätte. Frühwerte zwischen 0 und -3, im Oberallgäu um -5 Grad.

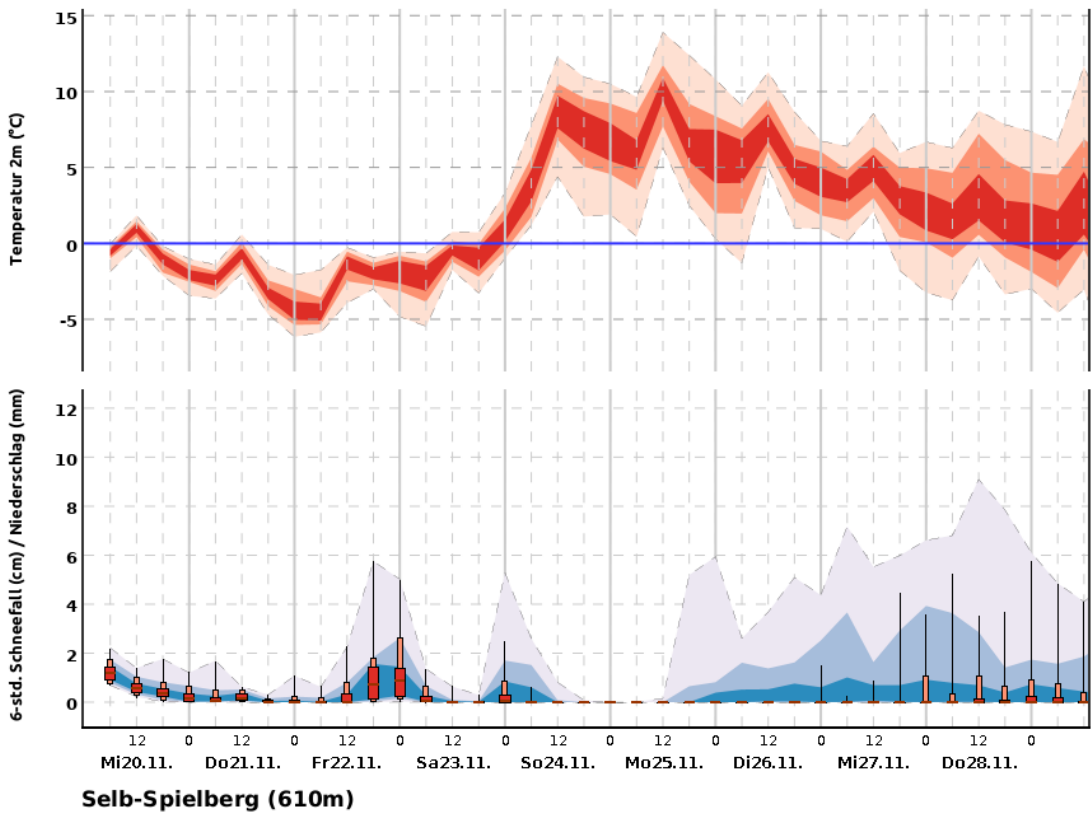
Am Samstag am östlichen Alpenrand und an den östlichen Mittelgebirgen anfangs letzte Schneeschauer. Sonst längere sonnige Abschnitte. Erst im Laufe des Nachmittags und am Abend von Westen wieder dichte Wolken, aber noch trocken. Maximal 1 bis 6 Grad. Mäßiger Wind aus Süd bis Südwest.

In der Nacht zum Sonntag von Nordwesten gebietsweise aufkommende Niederschläge, von Schnee in Regen übergehend. Vorübergehend auch gefrierender Regen nicht ausgeschlossen, dann entsprechend Glatteisgefahr. Tiefstwerte +1 bis -3, im Bayerischen Wald um -5 Grad.

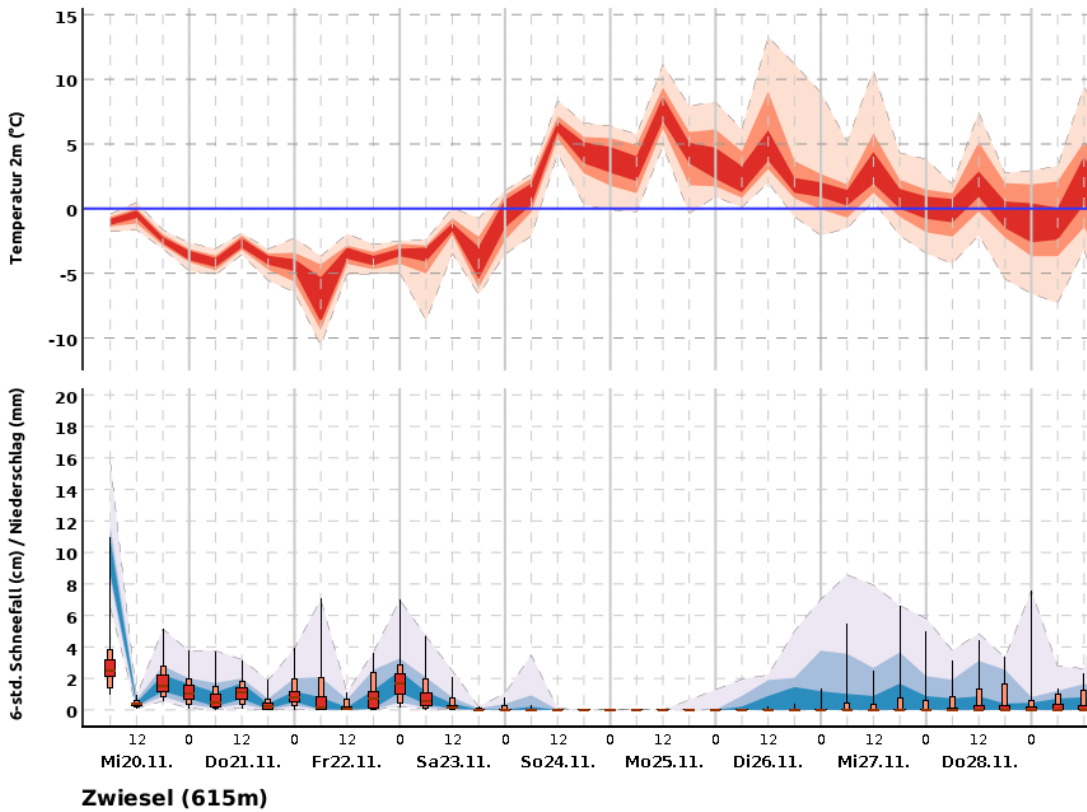
Trendvorhersage bis zum 10. Folgetag: *exemplarisch dargestellt durch eine Vorhersage für München (Flughafen) sowie für die höheren Lagen im Norden durch Selb, im Bayerwald durch Zwiesel und in den Alpen durch Mittenwald*



©2024 Deutscher Wetterdienst

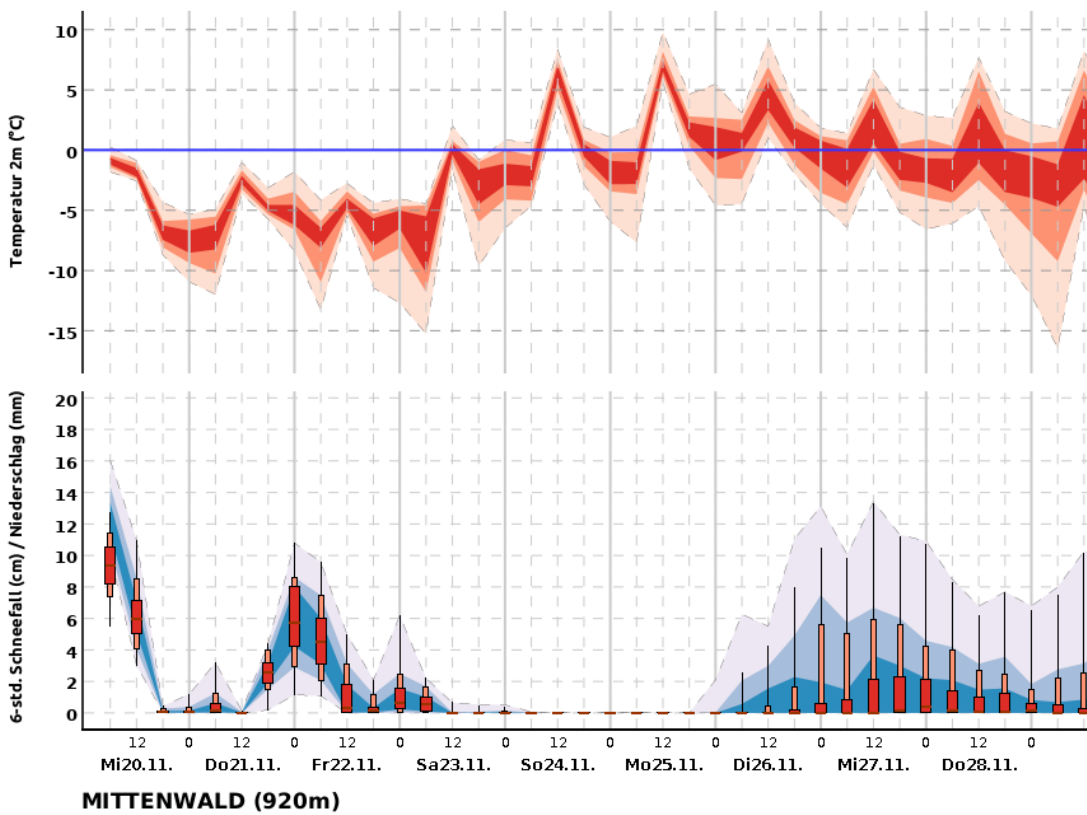


©2024 Deutscher Wetterdienst



Zwiesel (615m)

©2024 Deutscher Wetterdienst

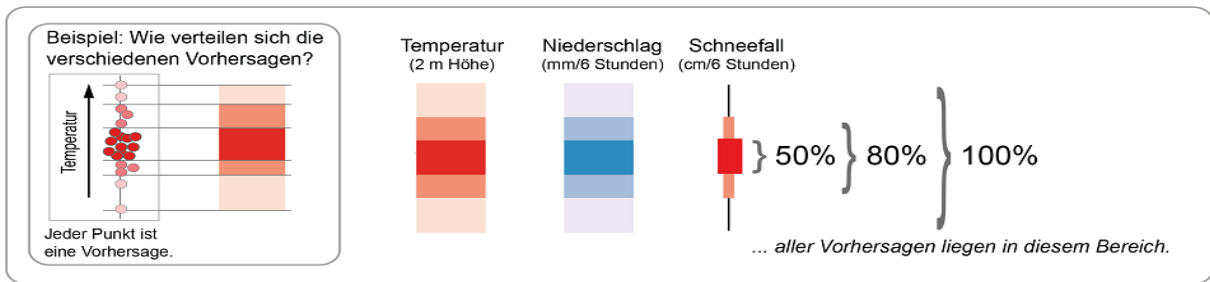


MITTENWALD (920m)

©2024 Deutscher Wetterdienst

Erläuterung: Die Trendvorhersage beschreibt, in welchem Rahmen sich Temperatur und Niederschlag/ Schneefall entwickeln werden. Dazu werden mehrere Vorhersagen berechnet, die möglichst alle potenziell zu erwartenden

Entwicklungen umfassen sollen. Die Darstellungen fassen zusammen, in welchem Bereich 50%, 80% bzw. 100% dieser Vorhersagen liegen.



Hinweis: In seltenen Fällen kann die tatsächlich eingetroffene Wetterentwicklung auch außerhalb des 100%-Bereiches sein.

Nächste Aktualisierung: 20:45 Uhr, mehr unter www.dwd.de
Deutscher Wetterdienst - Regionale Wetterberatung München / Zoch/Ehmann