

Deutscher Wetterdienst
Allgemeine Straßenwettervorhersage für Bayern
ausgegeben von der Regionalen Wetterberatung München
am Donnerstag, 21.11.2024 04:45 Uhr

Schlagzeile für die nächsten 24 Stunden:

Bis zum Vormittag verbreitet Frost und Glätte. Heute wechselnd bewölkt, anfangs gebietsweise Schneeschauer, gegen Abend und in der Nacht zum Freitag im Süden zum Teil kräftige Schneefälle.

Wetter- und Warnlage:

Mit nordwestlicher Strömung gelangt polare Meeresluft nach Bayern. Zum Abend greift aus Westen kommend ein Tief vor allem auf die Südhälfte über.

WIND/STURM:

Bis zum Vormittag in Kammlagen des Bayerischen Waldes und der Alpen zeitweise Sturmböen um 80 km/h, vor allem im westlichen Franken bei Schauern zum Teil starke bis stürmische Böen um 60 km/h aus West bis Nordwest. Tagsüber sowie auch in der Nacht zum Freitag auf höheren Alpengipfeln weitere Sturmböen um 80 km/h (sehr exponierte Lagen um 100 km/h) aus West bis Südwest, später auf Nordwest drehend.

GLÄTTE/SCHNEE:

Bis in den Vormittag mit Schneeschauern vor allem in Nord- und Ostbayern und an den Alpen häufig 1-5, stellenweise bis 10 cm Neuschnee. In anderen Gebieten ebenfalls verbreitet Glätte durch überfrierende Nässe oder geringen Schnee. Ab dem Abend und in der Nacht zum Freitag im Donaumfeld 1-5 cm, im Alpenvorland und an den Alpen verbreitet 5-15, am westlichen Alpenrand zum Teil um 15-25 cm Neuschnee. Sonst örtlich Glätte durch etwas Schnee oder überfrierende Nässe.

FROST:

Bis zum Vormittag fast flächendeckend leichter, an den Alpen über Schnee lokal mäßiger Frost. Tagsüber im Bergland vielerorts leichter Dauerfrost. In der Nacht zum Freitag verbreitet leichter, im Bergland mäßiger Frost.

Straßenwetter in den Frühstunden, Donnerstag 21.11.2024 in Bayern:

Glätte: sehr wahrscheinlich

Glätteart: Schnee / Überfrieren von Feuchtigkeit oder Nässe

Verbreitung: gebietsweise

Besonderheiten: Vor allem in Nordbayern und Ostbayern und dort speziell in den Mittelgebirgen einige cm Neuschnee. Sonst Glätte durch geringen Schnee oder gefrierende Nässe. Am Spätnachmittag und Abend in Schwaben und Oberbayern aus Westen verbreitet aufkommender und teilweise kräftiger Schneefall!

Vorhersage:

Heute im Norden und Osten Bayerns sowie an den Alpen anfangs Schneeschauer, sonst öfter Sonne. Gegen Abend jedoch von Südwesten her wieder dichte Wolken und in Schwaben und Oberbayern aufkommender Schneefall. Im Bergland leichter Dauerfrost, sonst 1 bis 4 Grad. Mäßiger, mitunter frischer und stark böiger Südwestwind.

In der Nacht zum Freitag vor allem in Südbayern verbreitet teils kräftiger Schneefall sowie Glätte. Nördlich bzw. nordwestlich der Fränkischen Alb meist trocken und zum Teil auch klar. Tiefsttemperatur -1 bis -6 Grad.

Am Freitag sich rasch an die Alpen zurückziehende und bis Mittag auch dort abklingende Schneefälle. Sonst wechselnd, am Nachmittag wieder zunehmend stark bewölkt und von Nordwesten Schneeschauer. Höchsttemperatur -2 bis +2 Grad. Auffrischender, gebietsweise stark böiger Wind aus Südwest bis West.

In der Nacht zum Samstag allgemein stark bewölkt und gebietsweise Schneefall oder Schneeschauer. Entsprechend Glätte. Frühwerte zwischen 0 und -3, im Oberallgäu um -5 Grad.

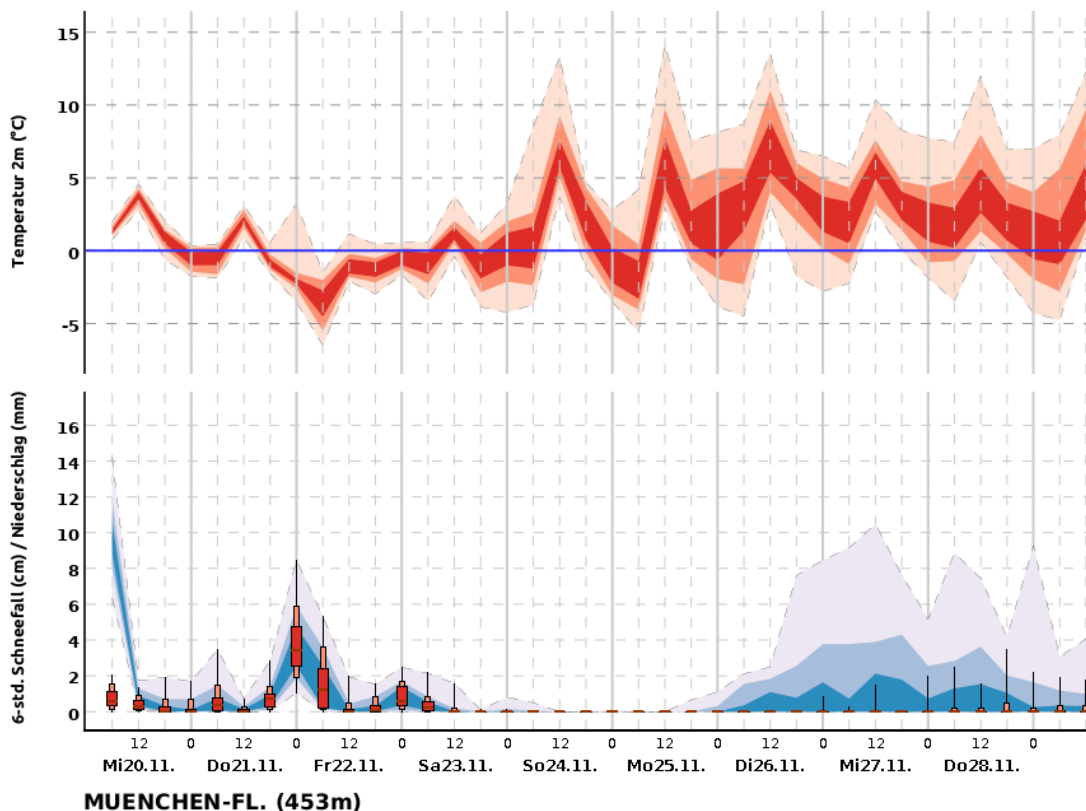
Am Samstag am östlichen Alpenrand und an den östlichen Mittelgebirgen anfangs letzte Schneeschauer. Sonst längere sonnige Abschnitte. Erst im Laufe des Nachmittags und am Abend von Westen wieder dichte Wolken, aber noch trocken. Maximal 1 bis 6 Grad. Mäßiger Wind aus Süd bis Südwest.

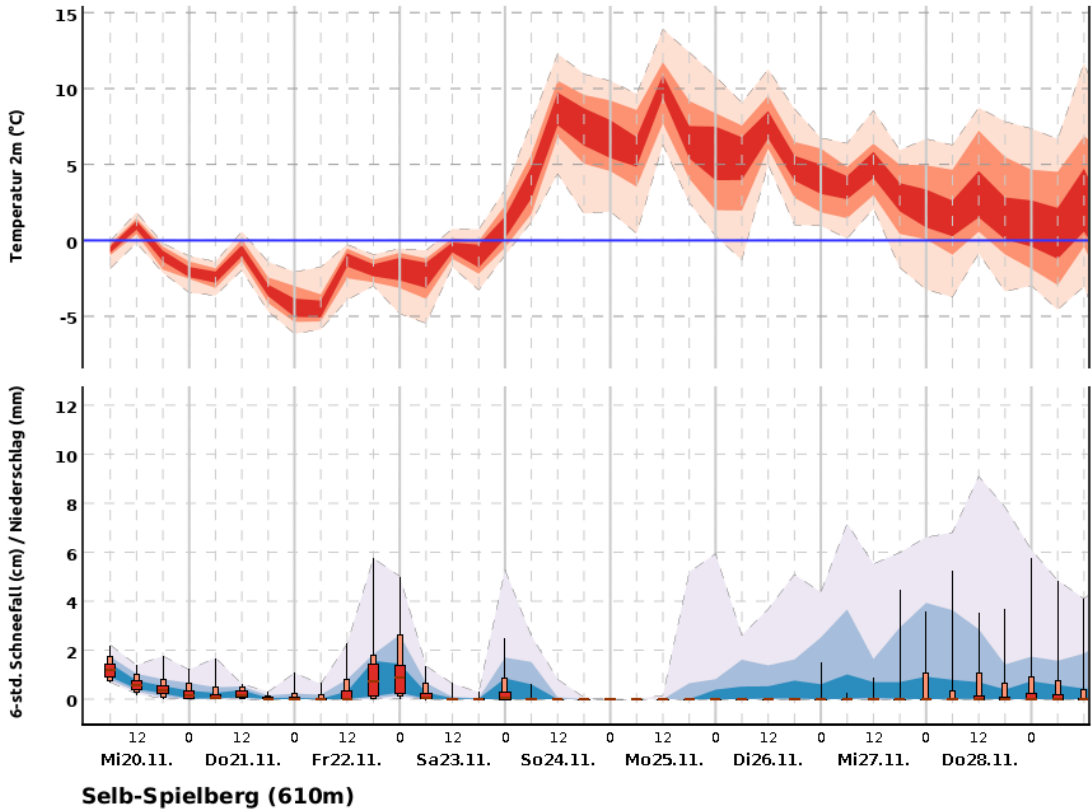
In der Nacht zum Sonntag von Nordwesten gebietsweise aufkommende Niederschläge, von Schnee in Regen übergehend. Vorübergehend auch gefrierender Regen nicht ausgeschlossen, dann entsprechend Glätteisgefahr. Tiefstwerte +1 bis -3, im Bayerischen Wald um -5 Grad.

Am Sonntag anfangs gebietsweise etwas Regen. Im Tagesverlauf von Südwesten immer öfter Sonne. Dabei deutlich milder mit Höchstwerten zwischen 5 Grad in den östlichen Mittelgebirgen und 12 Grad im Allgäu und am Untermain. Mäßiger Wind aus Süd bis Südwest.

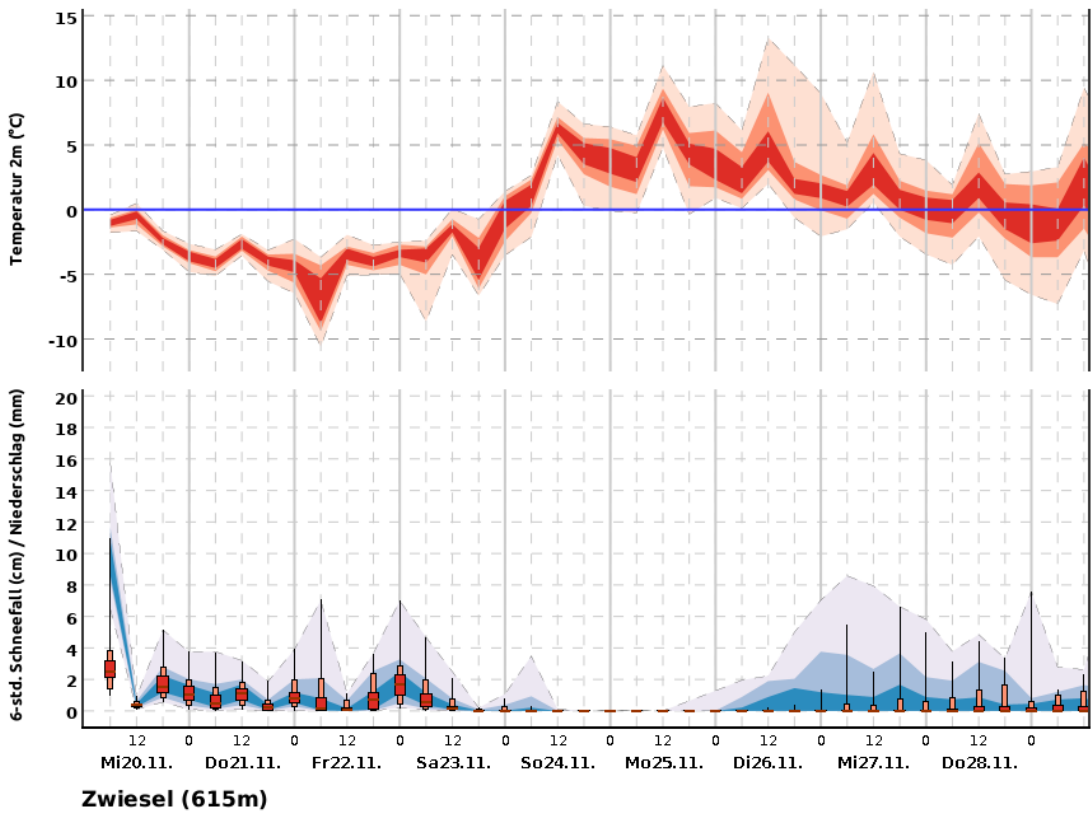
In der Nacht zum Montag gering bewölkt. Tiefsttemperatur meist zwischen 7 und 2 Grad, im Südosten +2 bis -3 Grad.

Trendvorhersage bis zum 10. Folgetag: *exemplarisch dargestellt durch eine Vorhersage für München (Flughafen) sowie für die höheren Lagen im Norden durch Selb, im Bayerwald durch Zwiesel und in den Alpen durch Mittenwald*

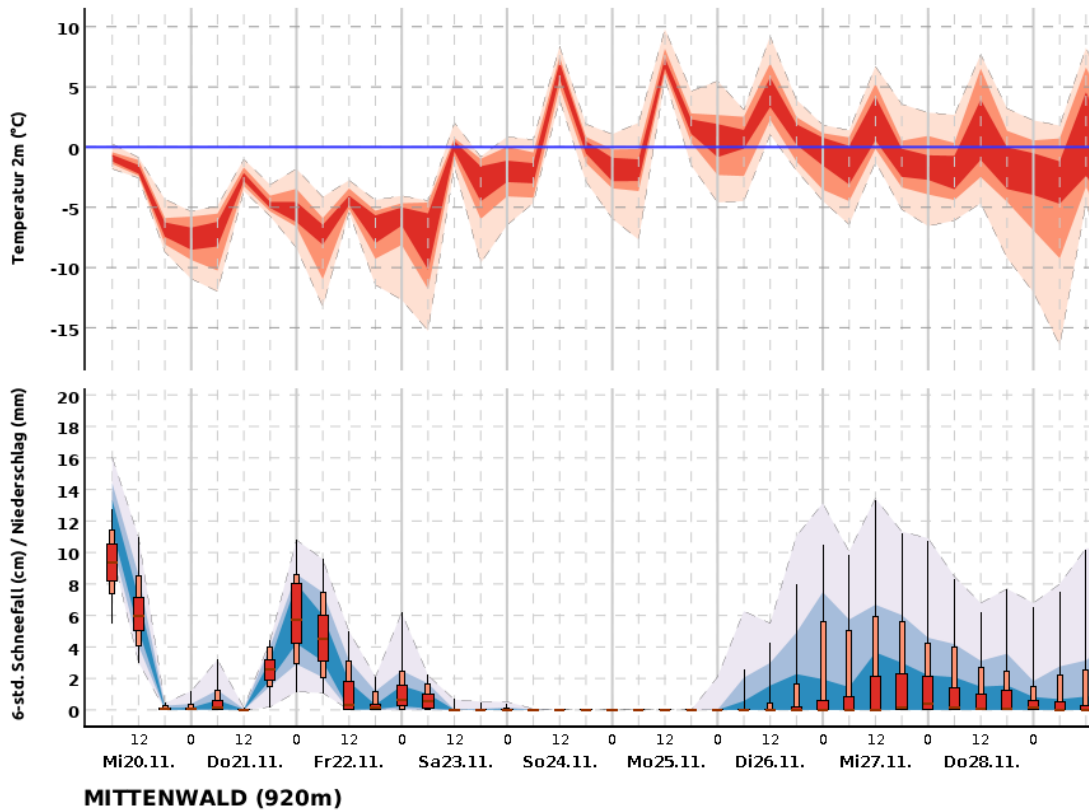




©2024 Deutscher Wetterdienst

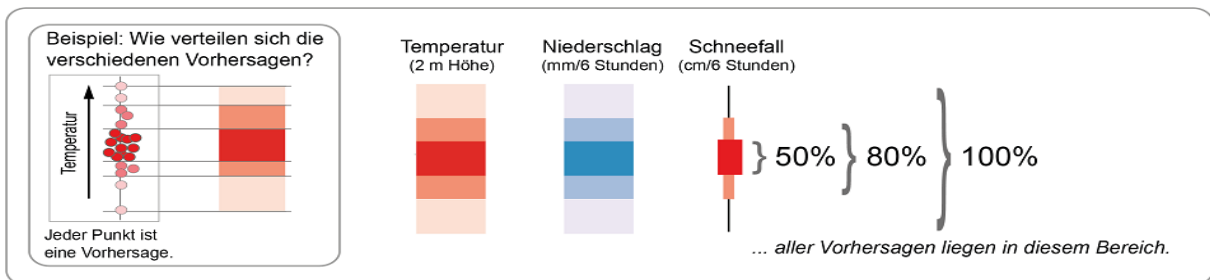


©2024 Deutscher Wetterdienst



©2024 Deutscher Wetterdienst

Erläuterung: Die Trendvorhersage beschreibt, in welchem Rahmen sich Temperatur und Niederschlag/ Schneefall entwickeln werden. Dazu werden mehrere Vorhersagen berechnet, die möglichst alle potenziell zu erwartenden Entwicklungen umfassen sollen. Die Darstellungen fassen zusammen, in welchem Bereich 50%, 80% bzw. 100% dieser Vorhersagen liegen.



Hinweis: In seltenen Fällen kann die tatsächlich eingetroffene Wetterentwicklung auch außerhalb des 100%-Bereiches sein.

Nächste Aktualisierung: 07:00 Uhr, mehr unter www.dwd.de
 Deutscher Wetterdienst - Regionale Wetterberatung München / Brüser