

Deutscher Wetterdienst
ausgegeben von der Regionalen Wetterberatung München
am Samstag, 21.12.2024 10:45 Uhr

Schlagzeile für die nächsten 24 Stunden:
Heute vor allem im Norden etwas Regen. In der Nacht zum Sonntag vielerorts Regen, im Bergland Schnee und zunehmend stürmisch.

Wetter- und Warnlage:
Mit einer teils kräftiger west- bis nordwestlicher Strömung fließt maritim erwärmte Polarluft ein. Dabei greifen wiederholt Frontensysteme auf Bayern über und gestalten das Wetter unbeständig.

SCHNEE/GLÄTTE:
Bis heute Abend in den östlichen Mittelgebirgen oberhalb etwa 700 m 1 bis 5 cm Neuschnee. In der Nacht zum Sonntag bis Sonntagnachmittag im Bayerwald oberhalb 800 m 10 bis 20 cm, in Staulagen bis 30 cm Neuschnee. Ab der Nacht zum Sonntag in den Alpen oberhalb 1000 m 5 bis 10, im Allgäu 15 bis 25 cm Neuschnee bis Sonntagmittag. Ab Sonntagnachmittag Schneefallgrenze bis zum Abend auf etwa 600 m sinkend, dabei 1 bis 5 cm Schnee, in den Alpen nochmal 5 bis 10 cm, im Allgäu bis 15 cm.

FROST:
In der Nacht zum Sonntag in den Alpen und östlichen Mittelgebirgen stellenweise Frost um -1 Grad.

WIND/STURM:
Ab heute Abend in Kammlagen der Mittelgebirge Sturmböen bis 90 km/h, in den Alpen oberhalb 1500 m schwere Sturmböen bis 100 km/h und in Gipfellagen bis 115 km/h aus Südwest. In der Nacht zum Sonntag verbreitet aufkommende starke bis stürmische Böen zwischen 50 und 70 km/h aus Südwest.

SCHNEEVERWEHUNGEN:
Am Sonntag vor allem in höheren Lagen des Bayerwaldes örtlich Schneeverwehungen.

GEWTITER:
Am Sonntag im Tagesverlauf vereinzelt kurze Graupelgewitter mit Böen bis 80 km/h nicht ausgeschlossen.

DAUERREGEN:
In der Nacht zum Sonntag bis Sonntagnachmittag im Allgäu und am Bayerwald stellenweise 30 bis 35 l/qm in etwa 12 Stunden nicht ausgeschlossen.

Vorhersage:
Heute in der Nordhälfte Bayerns bedeckt und oftmals geringer Regen, nur in Kammlagen noch geringe Mengen Schneegriesel. Im Alpenvorland hingegen meist aufgelockert und zeitweise Sonne. Höchstwerte von +1 Grad im Bayerischen Wald und bis 7 Grad in Mainfranken. Mäßiger bis frischer, in freien Lagen auch stark böiger Südwestwind.

In der Nacht zum Sonntag aufkommender Regen, dabei starke bis stürmische Böen aus Südwest. Nur an der unteren Donau sowie am östlichen Alpenrand schwacher Wind. In Mainfranken kaum Temperaturänderung bei +6 Grad, in den Alpentälern hingegen stellenweise Frost bis -1 Grad.

Straßenwetter in den Frühstunden, Sonntag 22.12.2024 in Bayern:

Glätte: wahrscheinlich
Glätteart: Schnee / Schneematsch / Überfrieren von Feuchtigkeit oder Nässe
Verbreitung: gebietsweise

Besonderheiten: Überfrieren vor allem an den Alpen und im Südosten. Am Vormittag auch in hohen Lagen der Mittelgebirge vorübergehend Regen, zum Abend hin bis auf 400 m herab wieder Übergang in Schneeschauer.

Am Sonntag dichte Regenwolken, vereinzelt kurze Gewitter. Zum Abend hin deutliche Abkühlung und Schneeschauer. Nur in Niederungen Regenschauer. Im Bayerischen Wald und an den Alpen teils anhaltender Schneefall. Höchstwerte 1 bis 6 Grad. Frischer Westwind mit starken bis stürmischen Böen, im Alpenvorland und bei Gewittern auch Sturmböen.

In der Nacht zum Montag wiederholt schwache Schneeschauer, dadurch winterlich und verbreitet Glätte! Nur in tiefen Lagen Frankens meist Schneeregen- oder Regenschauer. Tiefstwerte +2 bis -2 Grad. Abschwächender Westwind.

Glätte: Sehr wahrscheinlich
Glätteart: Schnee / Schneematsch
Verbreitung: verbreitet

Besonderheiten: Im Tagesverlauf anhaltender, meist leichter, im Mittelgebirgsraum mäßiger, in den Alpen starker Schneefall. In Franken gebietsweise Übergang in Regen.

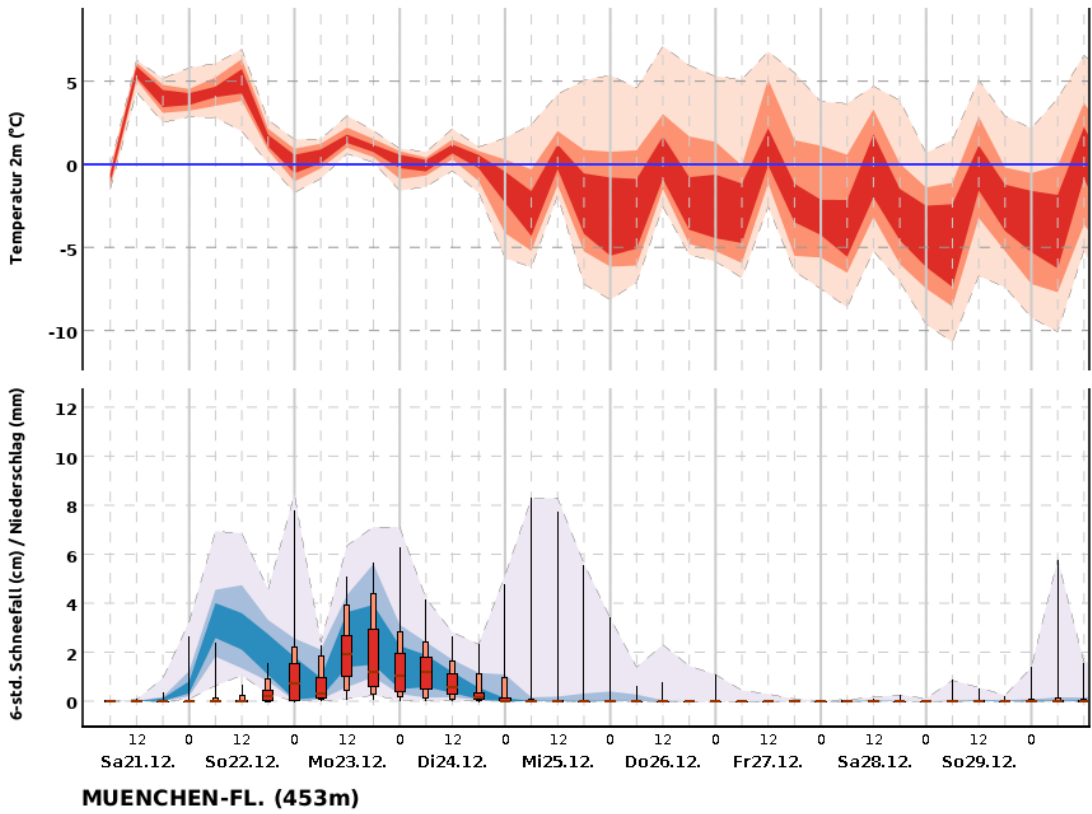
Am Montag überwiegend leichter Schneefall, in tiefen Lagen hingegen örtlich Übergang in Regen. Im Alpenvorland, den Alpen aber auch im Mittelgebirgsraum teils starken Schneefall. Höchstwerte von -1 Grad im Allgäu und bis +6 Grad in Mainfranken. Frischer Westwind mit starken bis stürmischen Böen.

In der Nacht zum Dienstag teils geringer Regen, teils leichter Schneefall. In den Alpen weiterhin anhaltender mäßiger, örtlich starker Schneefall. Tiefstwerte +1 bis -2 Grad.

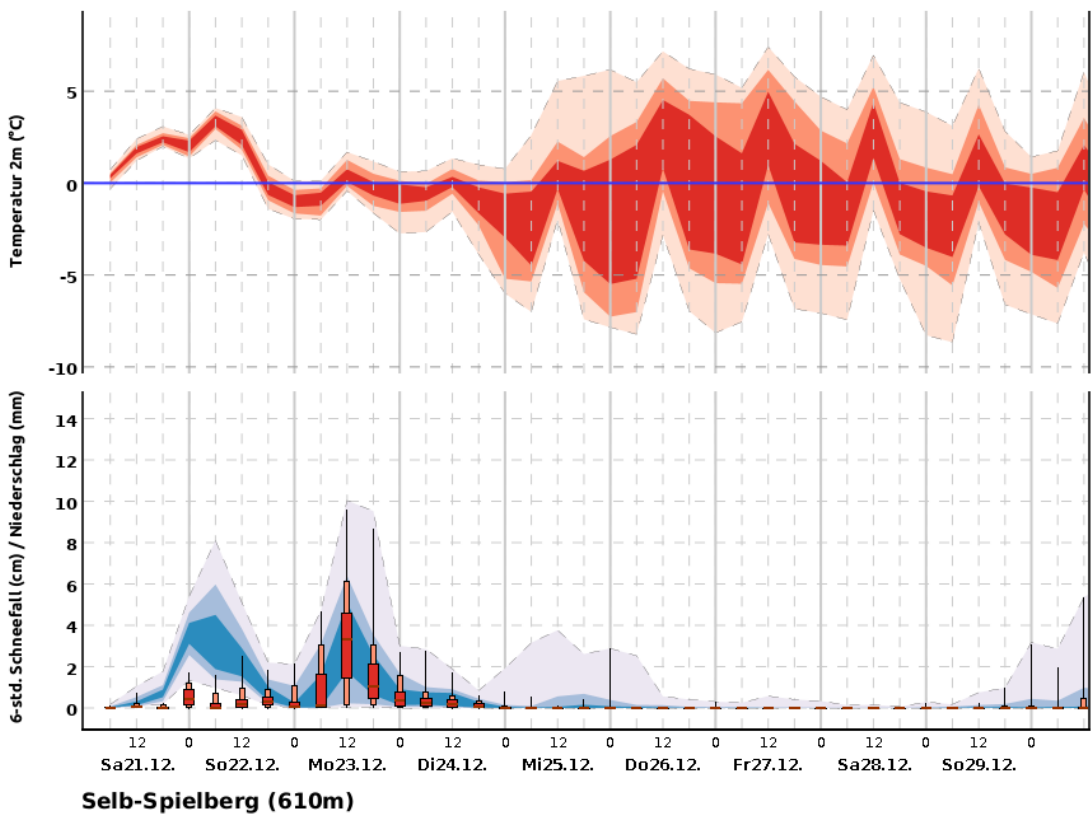
Am Dienstag (Heiligabend) in Franken im Tagesverlauf zunehmend trocken, im Süden hingegen bis nachmittags noch geringer Schneefall, an der Donau auch geringer Regen. An den Alpen hingegen weiterhin teils mäßiger Schneefall. -1 bis +4 Grad. Schwacher bis mäßiger Nordwestwind.

In der Nacht zum Mittwoch weiterhin viele Wolken, auch an den Alpen weitgehend abklingender Schneefall. +1 bis -2 Grad, in Alpentälern bis -5 Grad.

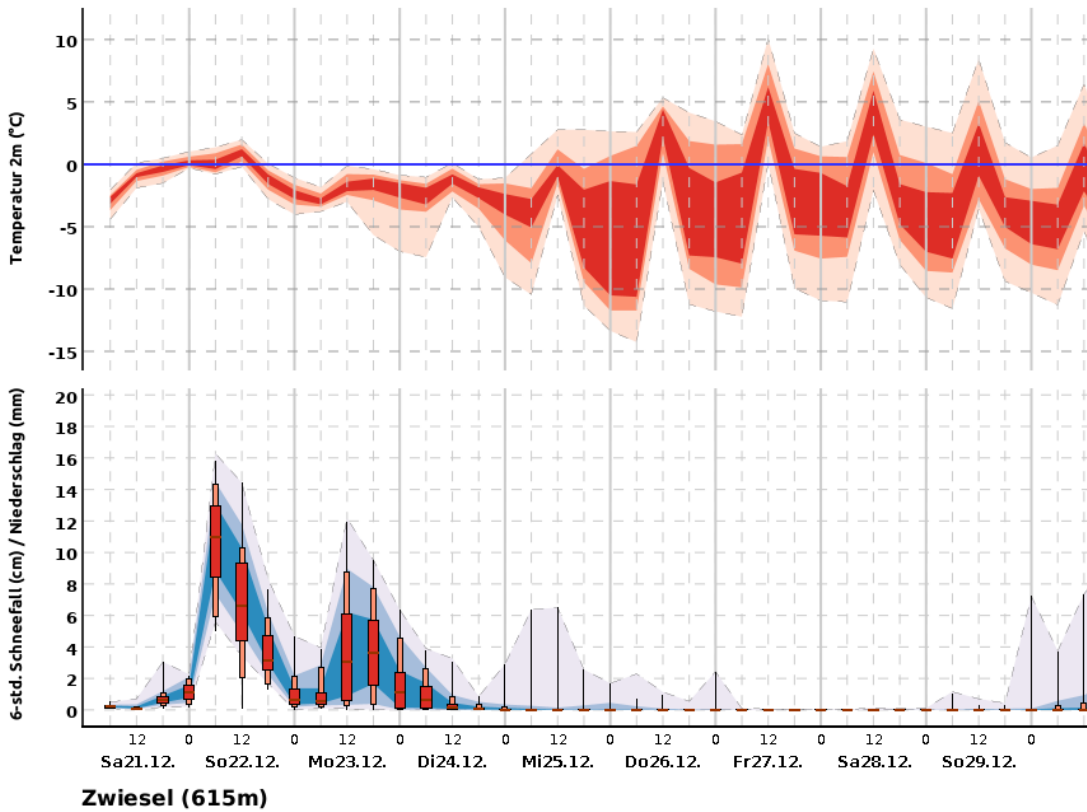
Trendvorhersage bis zum 10. Folgetag: *exemplarisch dargestellt durch eine Vorhersage für München (Flughafen) sowie für die höheren Lagen im Norden durch Selb, im Bayerwald durch Zwiesel und in den Alpen durch Mittenwald*



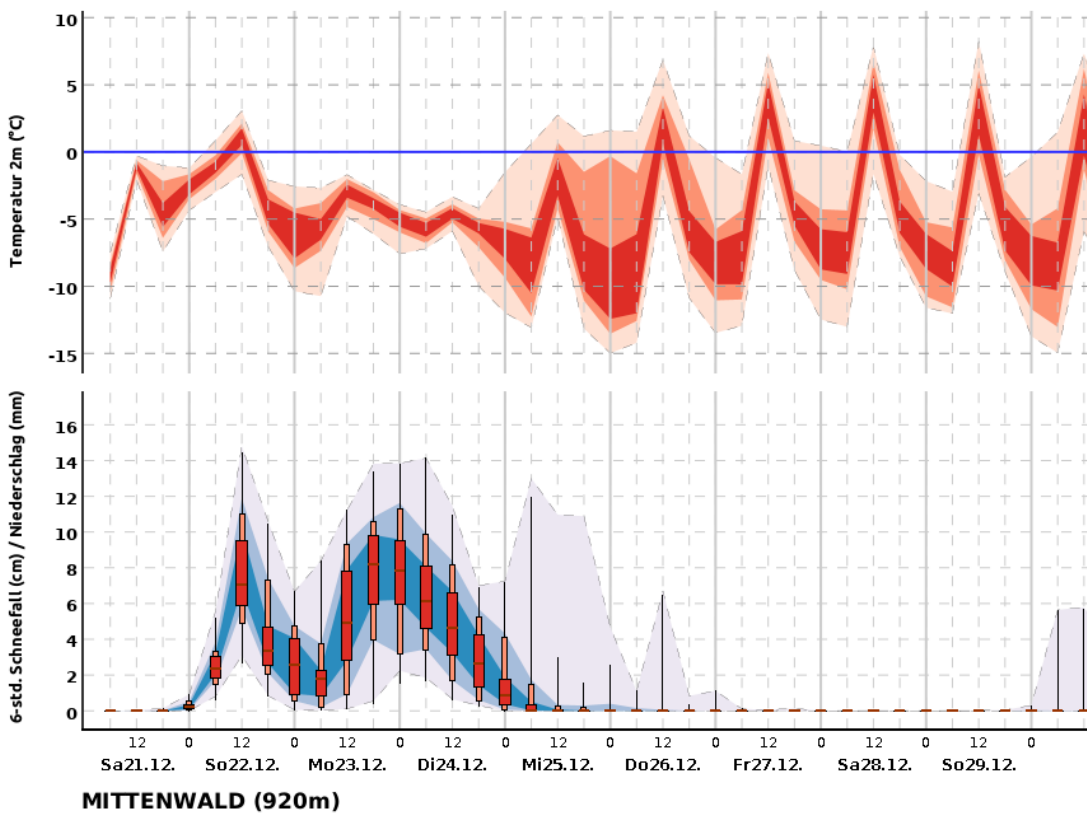
©2024 Deutscher Wetterdienst



©2024 Deutscher Wetterdienst



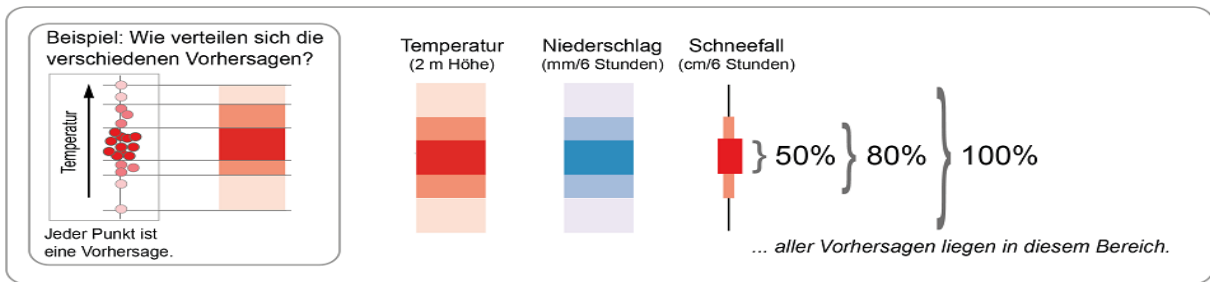
©2024 Deutscher Wetterdienst



©2024 Deutscher Wetterdienst

Erläuterung: Die Trendvorhersage beschreibt, in welchem Rahmen sich Temperatur und Niederschlag/ Schneefall entwickeln werden. Dazu werden mehrere Vorhersagen berechnet, die möglichst alle potenziell zu erwartenden

Entwicklungen umfassen sollen. Die Darstellungen fassen zusammen, in welchem Bereich 50%, 80% bzw. 100% dieser Vorhersagen liegen.



Hinweis: In seltenen Fällen kann die tatsächlich eingetroffene Wetterentwicklung auch außerhalb des 100%-Bereiches sein.

Nächste Aktualisierung: 20:45 Uhr, mehr unter www.dwd.de
Deutscher Wetterdienst - Regionale Wetterberatung München / Henry