

Deutscher Wetterdienst  
Allgemeine Straßenwettervorhersage für Nordbayern  
ausgegeben von der Regionalen Wetterberatung München  
am Donnerstag, 21.11.2024 07:00 Uhr

Schlagzeile für die nächsten 24 Stunden:

Bis zum Vormittag verbreitet Frost und Glätte. Wechselnd bewölkt, anfangs gebietsweise Schneeschauer.

Wetter- und Warnlage:

Der Norden Bayerns verbleibt weiterhin im Bereich polarer und labil geschichteter Kaltluft.

GLÄTTE/SCHNEE:

Bis zum Vormittag streckenweise Glätte durch etwas Schnee, an den Mittelgebirgen teilweise um 3 cm Neuschnee. In der Nacht zum Freitag vereinzelt Glätte durch überfrierende Nässe.

WIND/STURM:

In den Hochlagen des Bayerwaldes bis zum Vormittag stürmische Böen um 70 km/h aus Südwest bis West.

FROST:

Bis zum Vormittag verbreitet leichter Frost, an den Mittelgebirgen darüber hinaus heute oft Dauerfrost. In der Nacht zum Freitag dort mäßiger, sonst verbreitet leichter Frost.

Vorhersage:

Heute anfangs Schneeschauer, sonst öfter Sonne. Gegen Abend jedoch von Südwesten her wieder dichte Wolken. Im Bergland leichter Dauerfrost, sonst maximal 1 bis 3 Grad. In den Kammlagen -3, auf dem Großen Arber -7 Grad. Mäßiger, mitunter frischer und stark böiger Südwestwind. Im oberen Bayerwald anfangs noch stürmische Böen.

In der Nacht zum Freitag südlich bzw. südöstlich der Fränkischen Alb zeitweise Schneefall und Glätte. Sonst meist trocken und zum Teil auch klar. Tiefsttemperatur -2 bis -6 Grad.

Straßenwetter in den Frühstunden, Freitag 22.11.2024 in Nordbayern:

Glätte: wahrscheinlich

Glätteart: Schnee

Verbreitung: gebietsweise

Besonderheiten: Vor allem im Umfeld der Donau und in der südl. Oberpfalz

Am Freitag rasch aus Mittelfranken und der Oberpfalz nach Südbayern abziehende Schneefälle. Sonst wechselnd, am Nachmittag aber wieder zunehmend stark bewölkt und von Nordwesten Schneeschauer. Höchsttemperatur -2 bis +2 Grad. In den Kammlagen -4, auf dem Großen Arber -8 Grad. Auffrischender, gebietsweise stark böiger Wind aus Südwest bis West. Im höheren Bergland im Tagesverlauf wieder vermehrt stürmische Böen oder Sturmböen.

In der Nacht zum Samstag allgemein stark bewölkt und gebietsweise Schneefall oder Schneeschauer. Entsprechend Glätte. Frühwerte zwischen 0 und -3 Grad.

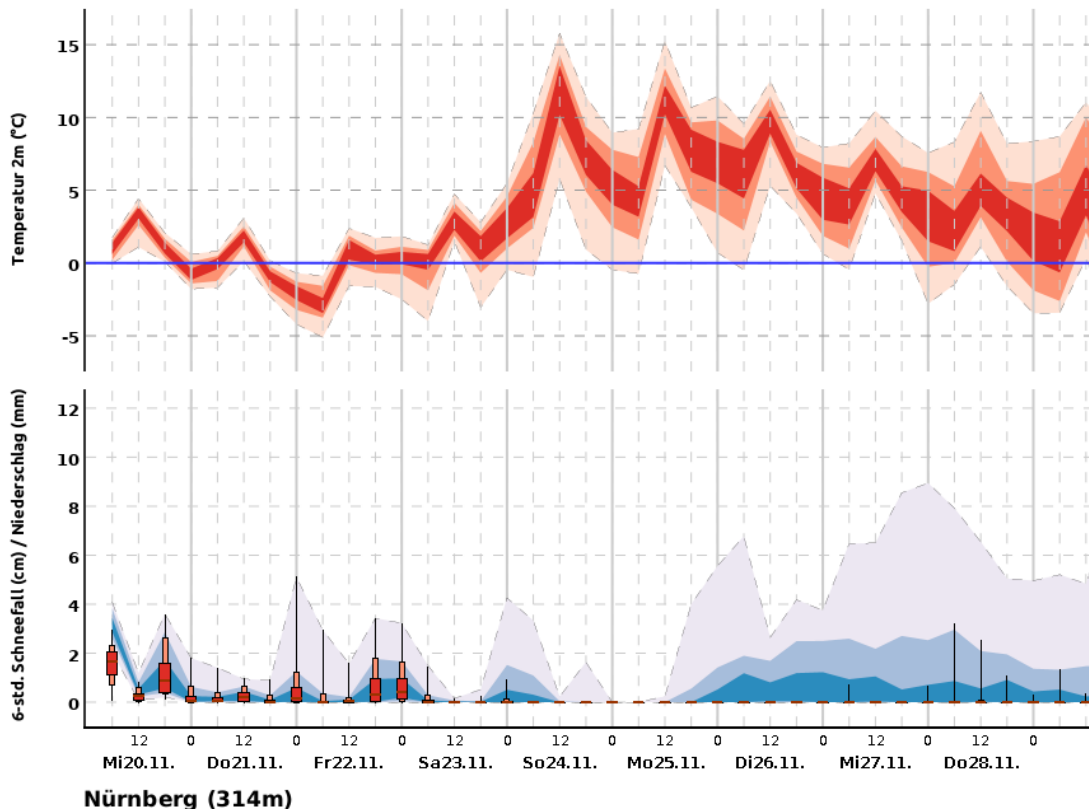
Am Samstag an den östlichen Mittelgebirgen anfangs letzte Schneeschauer. Sonst längere sonnige Abschnitte. Erst im Laufe des Nachmittags und am Abend von Westen wieder dichte Wolken, aber noch trocken. Maximal 1 bis 6, in den Kammlagen -1, auf dem Großen Arber um -5 Grad. Mäßiger Wind aus Süd bis Südwest, in den Kammlagen zunehmend starke bis stürmische Böen.

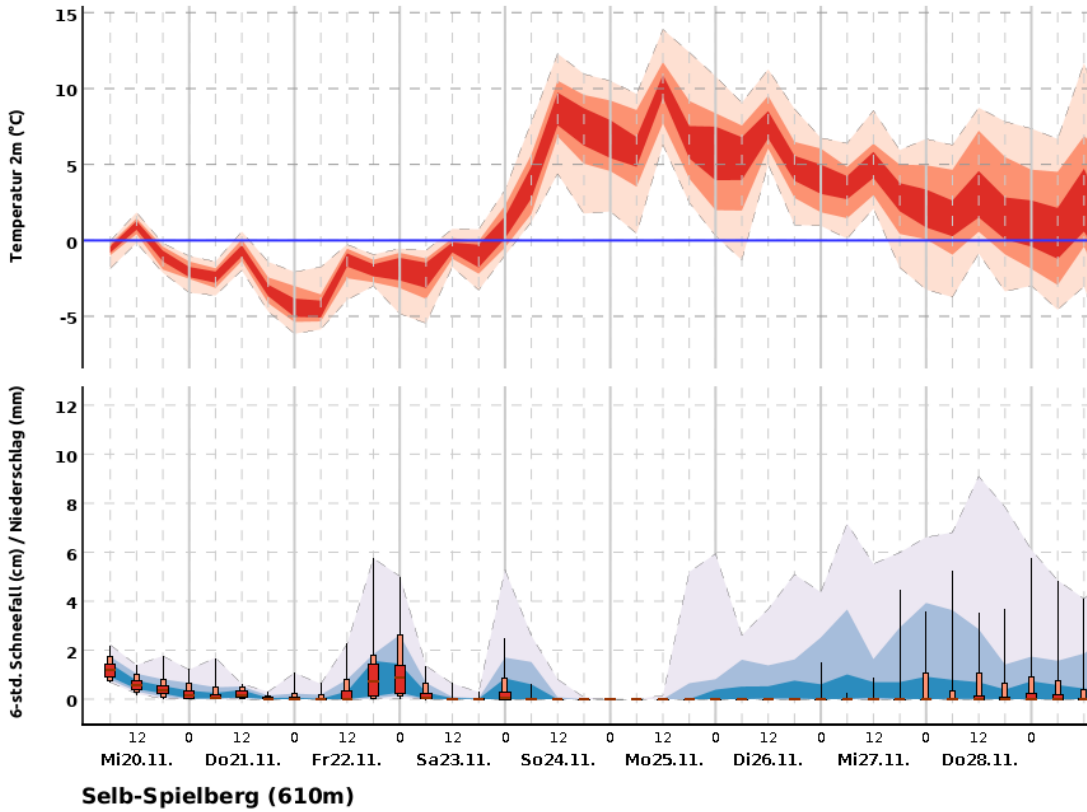
In der Nacht zum Sonntag von Nordwesten gebietsweise aufkommende Niederschläge, von Schnee in Regen übergehend. Vorübergehend auch gefrierender Regen nicht ausgeschlossen, dann entsprechend Glatteisgefahr. Tiefstwerte +1 bis -3, im Bayerischen Wald um -5 Grad.

Am Sonntag anfangs gebietsweise etwas Regen. Im Tagesverlauf von Südwesten immer öfter Sonne. Dabei deutlich milder mit Höchstwerten zwischen 5 Grad in den östlichen Mittelgebirgen und 12 Grad am Untermain. In den Kammlagen 8, auf dem Großen Arber um 5 Grad. Mäßiger Wind aus Süd bis Südwest mit stürmischen Böen in den Kammlagen.

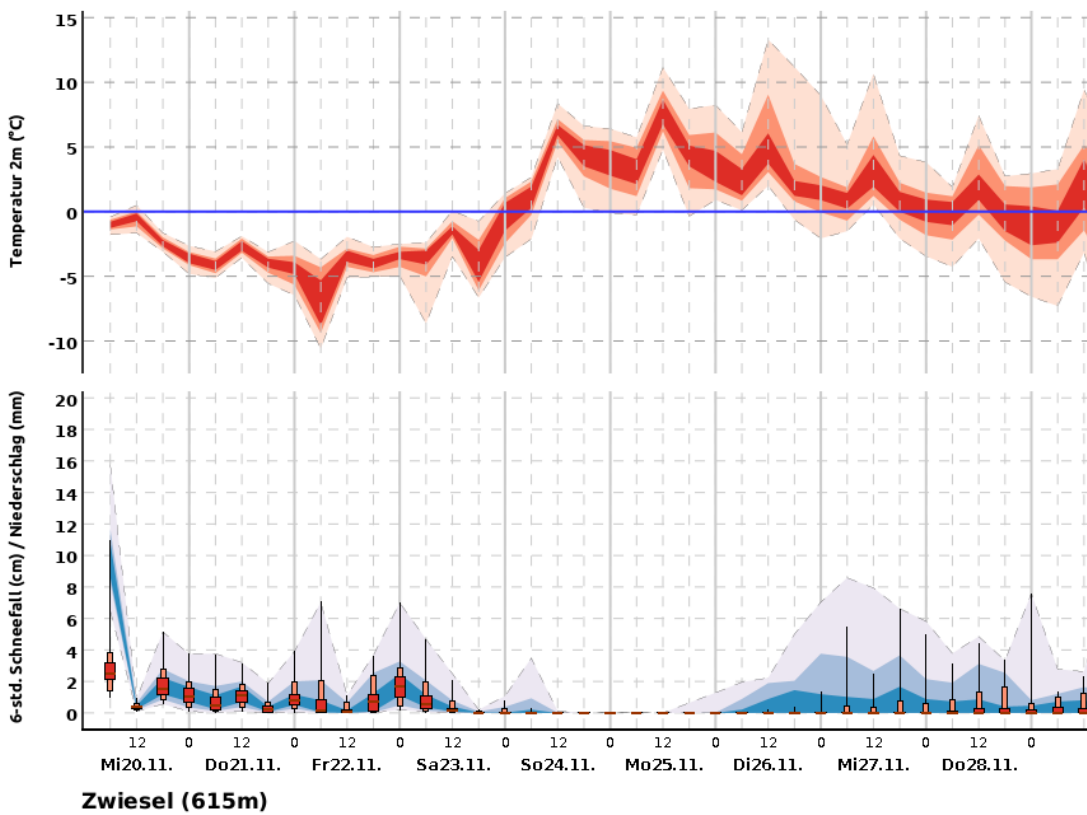
In der Nacht zum Montag gering bewölkt. Tiefsttemperatur meist zwischen 7 und 2 Grad, in der Oberpfalz aber teilweise leichter Frost. |

Trendvorhersage bis zum 10. Folgetag: *exemplarisch dargestellt durch eine Vorhersage für Nürnberg sowie für die Höhenlagen im Norden durch Selb, die höheren Lagen im Bayerwald durch Zwiesel*





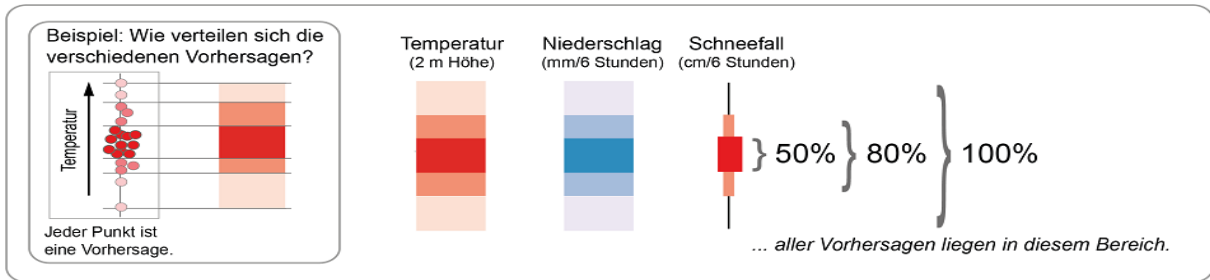
©2024 Deutscher Wetterdienst



©2024 Deutscher Wetterdienst

Erläuterung: Die Trendvorhersage beschreibt, in welchem Rahmen sich Temperatur und Niederschlag/ Schneefall entwickeln werden. Dazu werden mehrere Vorhersagen berechnet, die möglichst alle potenziell zu erwartenden

Entwicklungen umfassen sollen. Die Darstellungen fassen zusammen, in welchem Bereich 50%, 80% bzw. 100% dieser Vorhersagen liegen.



Hinweis: In seltenen Fällen kann die tatsächlich eingetroffene Wetterentwicklung auch außerhalb des 100%-Bereiches sein.

Nächste Aktualisierung: 10:45 Uhr, mehr unter [www.dwd.de](http://www.dwd.de)  
Deutscher Wetterdienst - Regionale Wetterberatung München / [Smieskol ]