

Deutscher Wetterdienst

Allgemeine Straßenwettervorhersage für Südbayern

ausgegeben von der Regionalen Wetterberatung Süd - Landberatung Bayern
am Montag, 01.06.2026 04:30 Uhr

Schlagzeile für die nächsten 24 Stunden:

Heute wechselhaft mit einzelnen Regenschauern und Gewittern, im Wesentlichen aber bis Dienstag Nachmittag freundlich. Dann von Westen her Durchgang einer Gewitterlinie.

Wetter- und Warnlage:

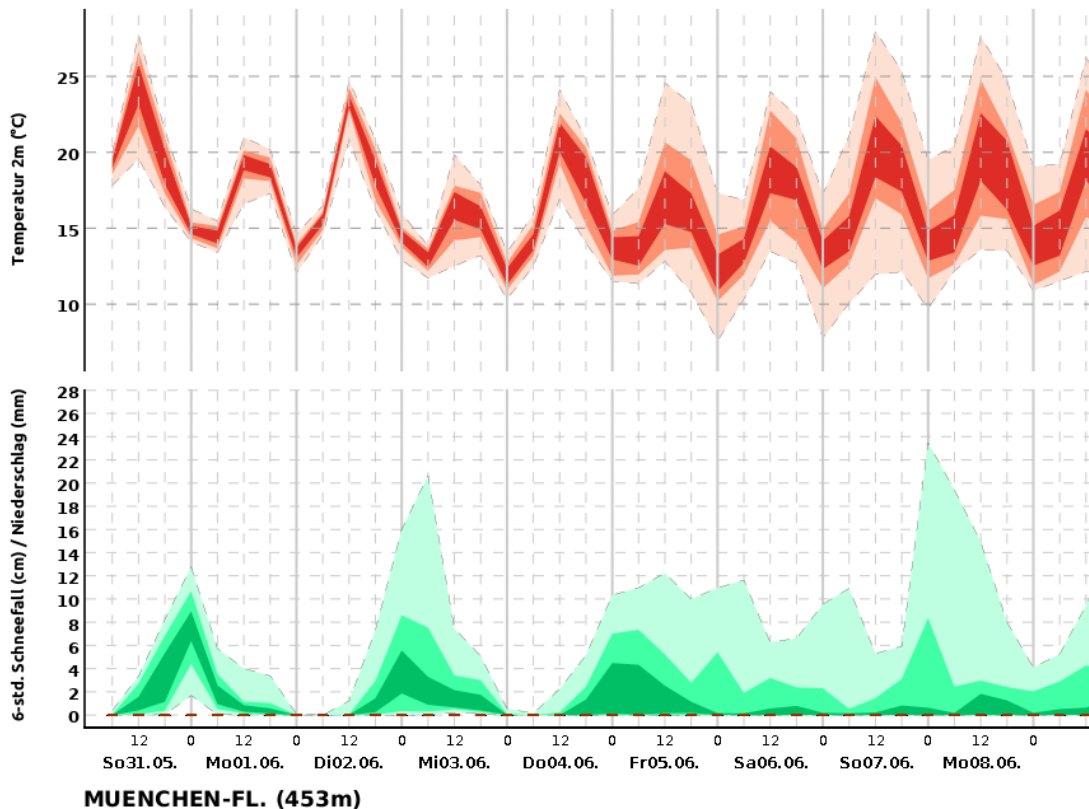
Die Reste einer Kaltfront liegen an den Alpen und in den östlichen Mittelgebirgen Süddeutschlands. Das Zwischenhoch Cornelius sorgt heute für ruhiges Wetter. Am Dienstag gelangt im Vorfeld von Tief Nesrin zunächst eine sehr warme Meeresluftmasse heran, die nächste Kaltfront zieht aber schon in Baden-Württemberg auf und in der nachfolgenden Nacht zum Mittwoch über Bayern ostwärts hinweg.

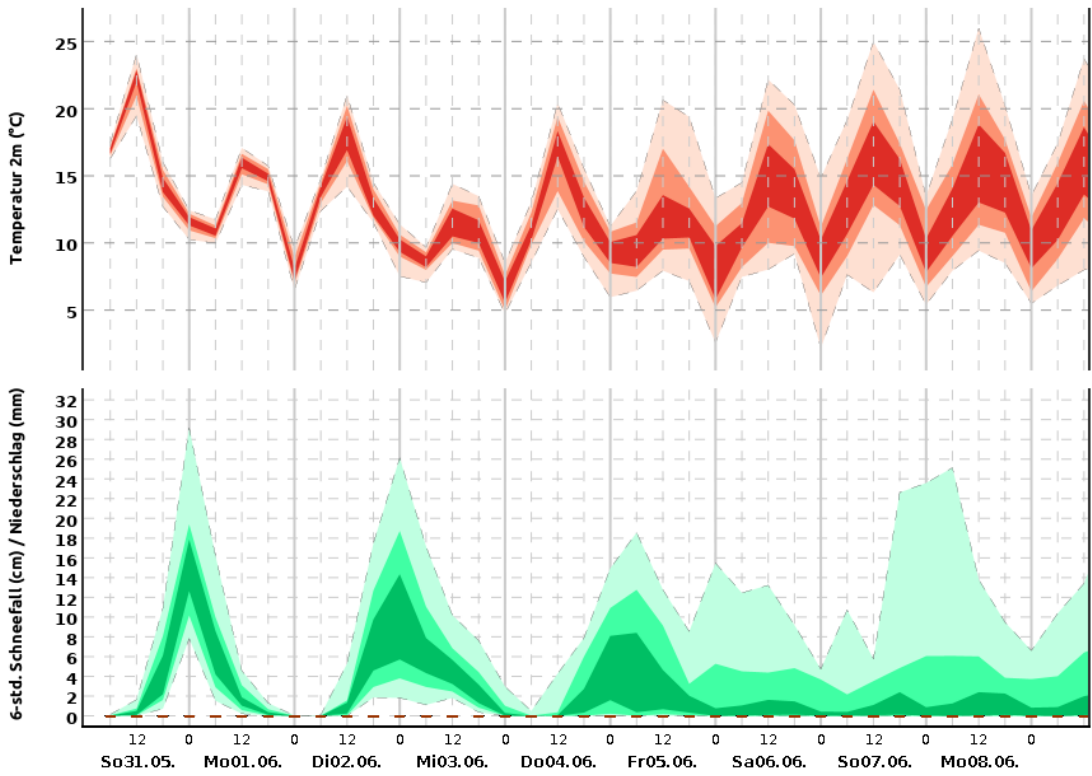
GEWITTER:

Heute am Mittag und Nachmittag im Alpenvorland und an den Alpen einzelne leichte Gewitterschauer.

Am Dienstag ab dem Nachmittag in Schwaben, am Abend in Oberbayern und in der Nacht zum Mittwoch in Südbayern vorübergehend starke Gewitter mit Sturm- oder schweren Sturmböen zwischen 80 und 100 km/h aus West, örtlich Starkregen bis 25 Liter pro Quadratmeter in einer Stunde und Hagel.

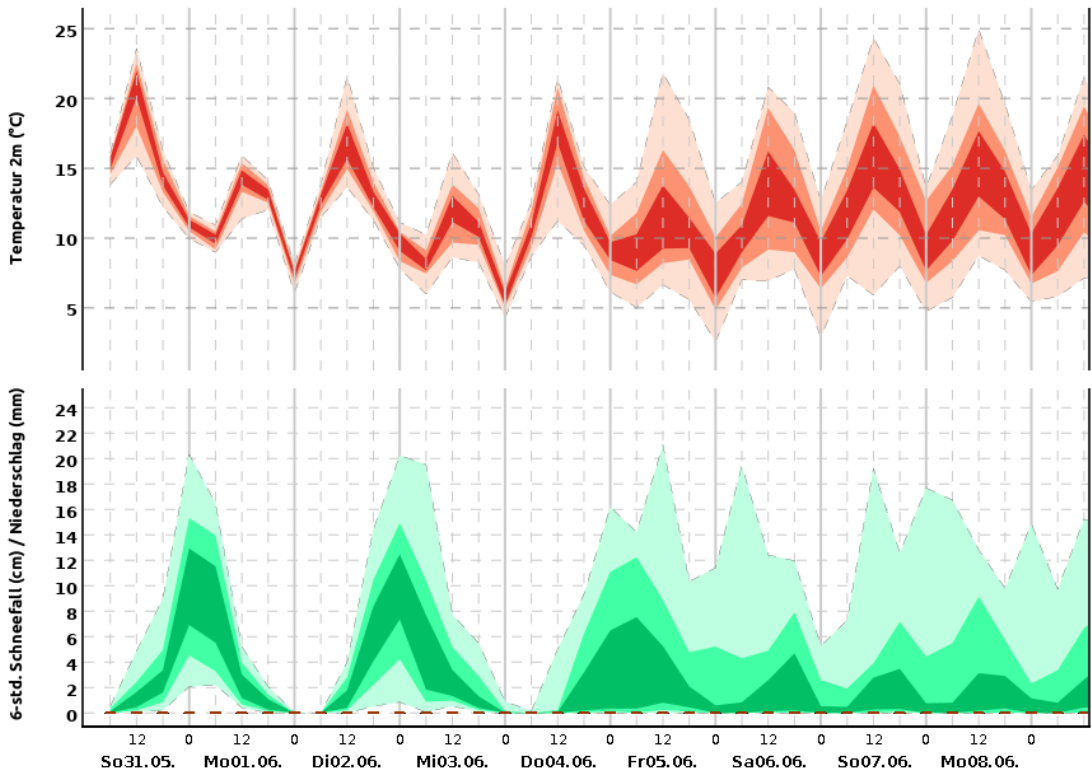
Trendvorhersage bis zum 10. Folgetag: *exemplarisch dargestellt durch eine Vorhersage für München (Flughafen) sowie für die höheren Lagen im Allgäu durch Oberstdorf, im Wetterstein durch Mittenwald und im Berchtesgadener Land durch den Jenner"*





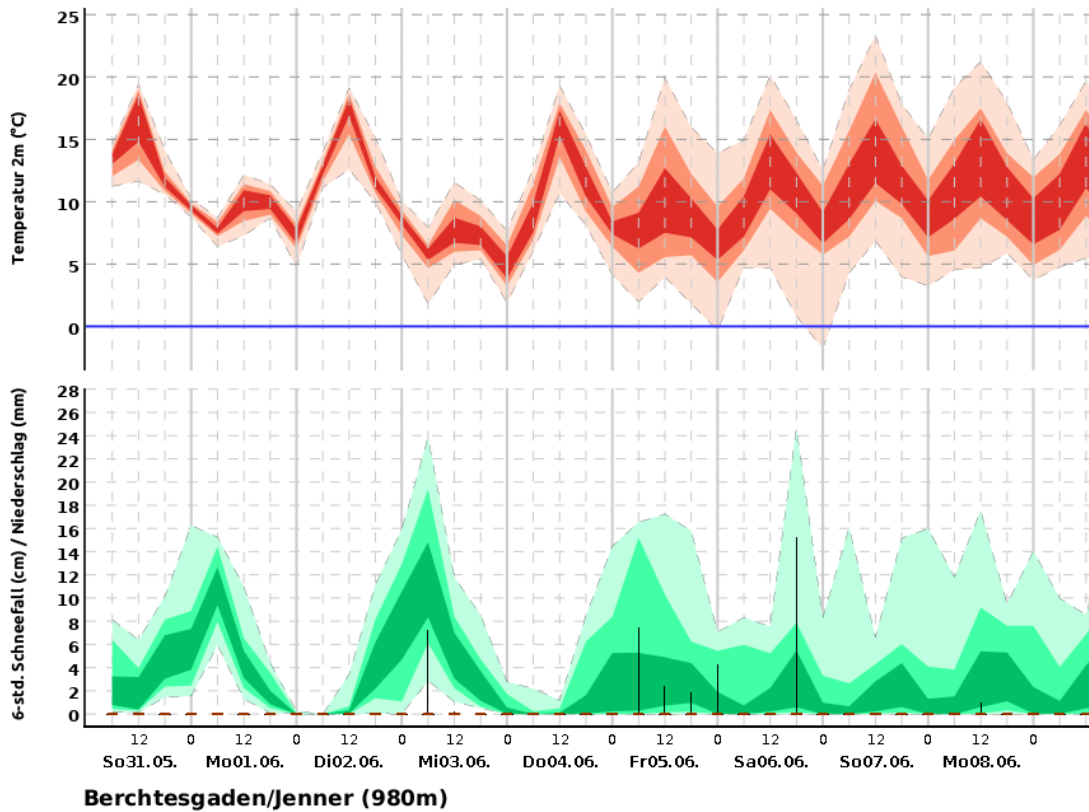
Oberstdorf (806m)

©2026 Deutscher Wetterdienst



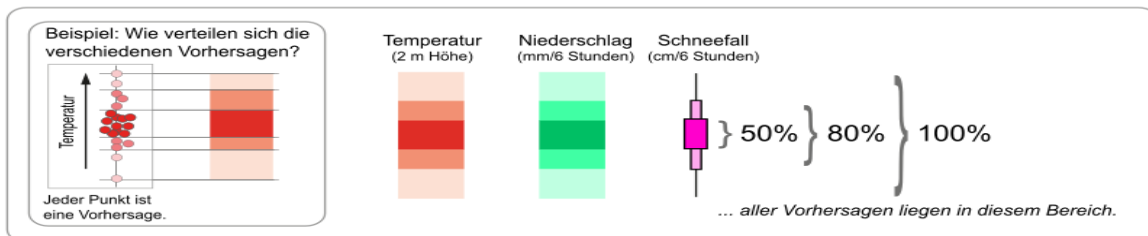
MITTENWALD (920m)

©2026 Deutscher Wetterdienst



©2026 Deutscher Wetterdienst

Erläuterung: Die Trendvorhersage beschreibt, in welchem Rahmen sich Temperatur und Niederschlag/ Schneefall entwickeln werden. Dazu werden mehrere Vorhersagen berechnet, die möglichst alle potenziell zu erwartenden Entwicklungen umfassen sollen. Die Darstellungen fassen zusammen, in welchem Bereich 50%, 80% bzw. 100% dieser Vorhersagen liegen.



Hinweis: In seltenen Fällen kann die tatsächlich eingetroffene Wetterentwicklung auch außerhalb des 100%-Bereiches sein.

Nächste Aktualisierung: 06:45 Uhr

Hinweis:

Über die aktuelle Warnsituation können Sie sich jederzeit unter www.dwd.de oder in der Warnwetter-App des Deutschen Wetterdienstes informieren.

Deutscher Wetterdienst - Regionale Wetterberatung Süd - Land, Bayern / Jens Kühne, M.Sc. Meteorology