

Deutscher Wetterdienst

Allgemeine Straßenwettervorhersage für Südbayern

ausgegeben von der Regionalen Wetterberatung Süd - Landberatung Bayern
am Montag, 01.06.2026 07:00 Uhr

Schlagzeile für die nächsten 24 Stunden:

Heute leicht wechselhaft mit einzelnen Schauern und Gewittern. Kommende Nacht lokal Nebel. Am Dienstag längere Zeit heiter, später erneut Gewitter.

Wetter- und Warnlage:

Die Reste einer Kaltfront verlassen Bayern in den Mittagsstunden südostwärts, von Baden-Württemberg breitet sich Zwischenhocheinfluss mit dann etwas kühlerer Luft aus.

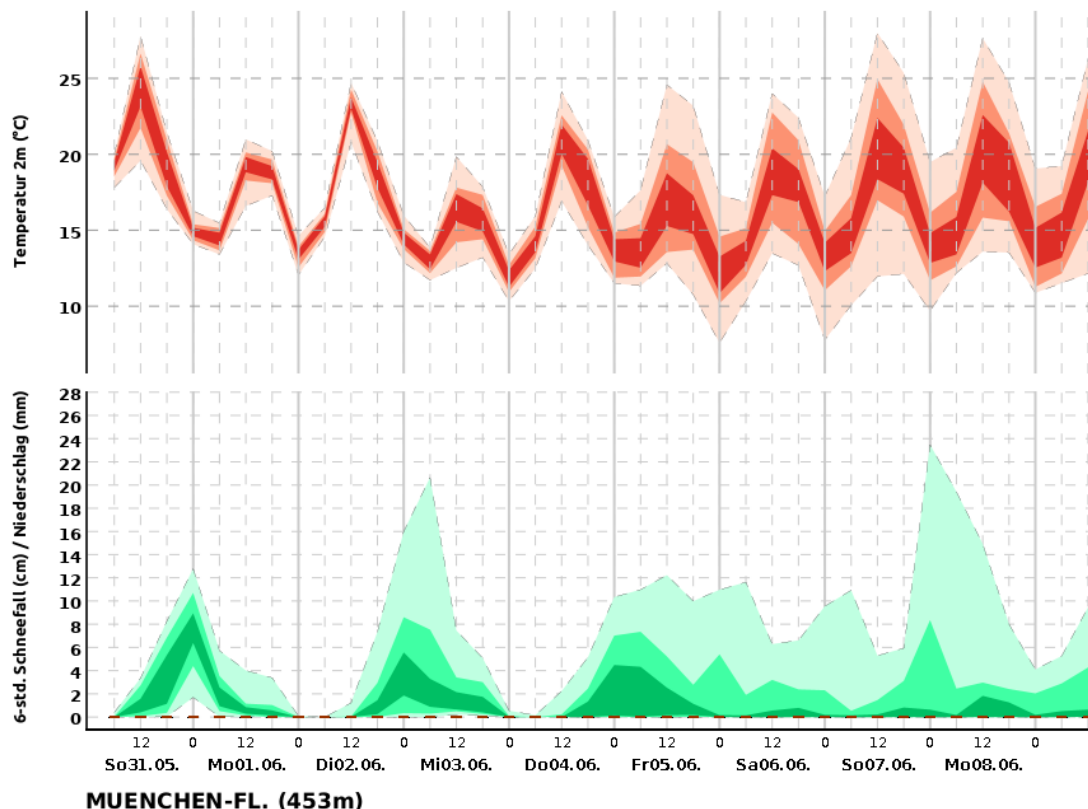
GEWITTER:

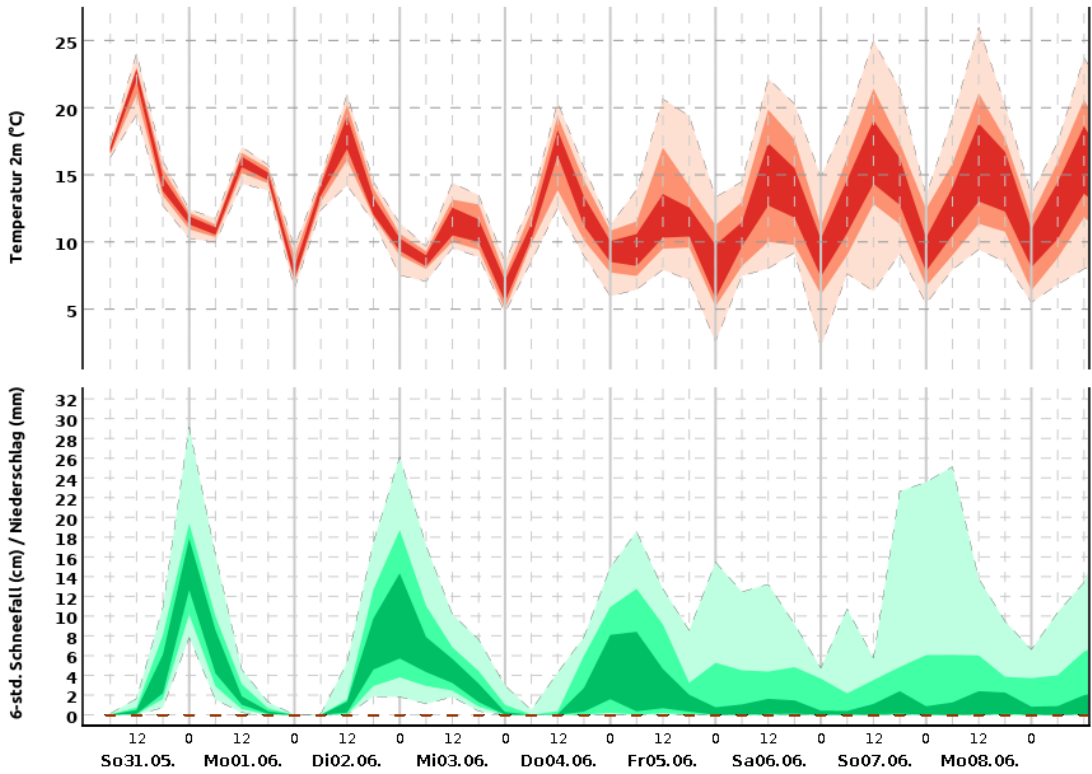
Heute tagsüber an den Alpen und im Vorland sowie in Niederbayern einzelne Gewitter mit Starkregen bis 20 l/qm in kurzer Zeit, Böen bis 60 km/h und kleinkörnigem Hagel. Am Dienstag an den Alpen bereits ab Mittag geringes Gewitterrisiko. Ab Dienstagabend bis in die erste Nachthälfte zum Mittwoch hinein von Westen her Gewitter mit Starkregen um 20 l/qm, Böen zwischen 60 und 80 km/h und kleinem Hagel. Lokal dann auch UNWETTER durch heftigen Starkregen um 30 l/qm und Hagel um 2 cm nicht ausgeschlossen, zudem schwere Sturmböen um 100 km/h.

NEBEL:

In der Nacht zum Dienstag im Umfeld größerer Gewässer lokal Nebel mit Sichten auch unter 150 m nicht ausgeschlossen.

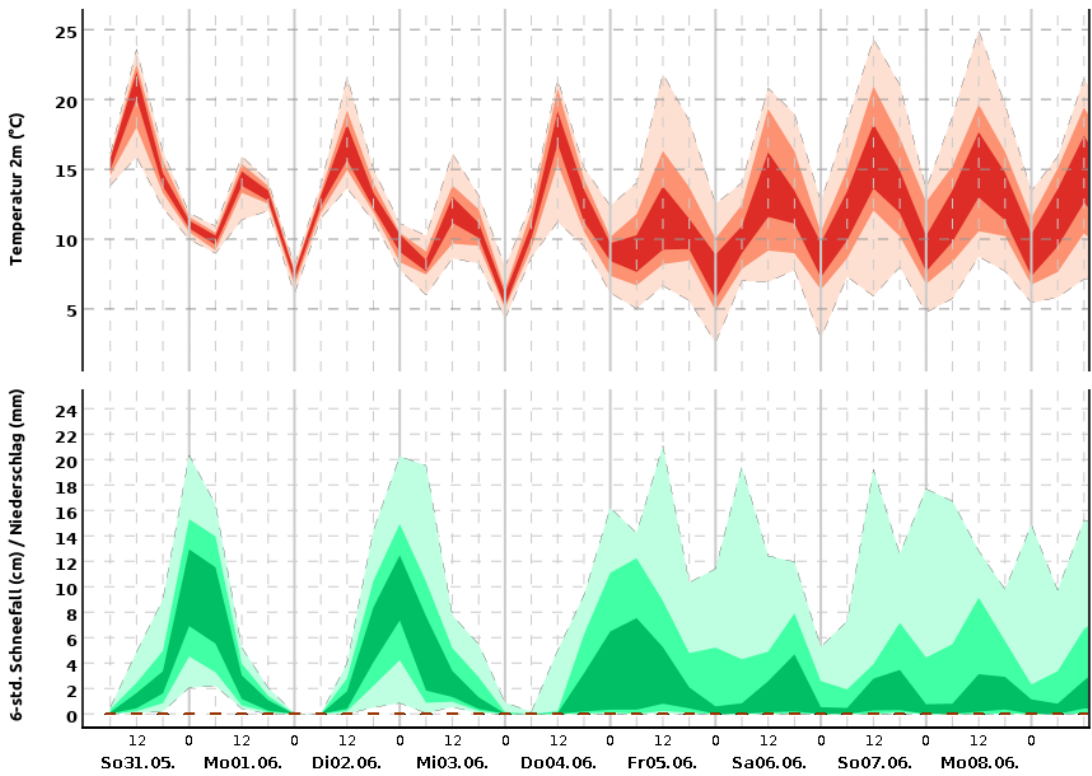
Trendvorhersage bis zum 10. Folgetag: *exemplarisch dargestellt durch eine Vorhersage für München (Flughafen) sowie für die höheren Lagen im Allgäu durch Oberstdorf, im Wetterstein durch Mittenwald und im Berchtesgadener Land durch den Jenner*





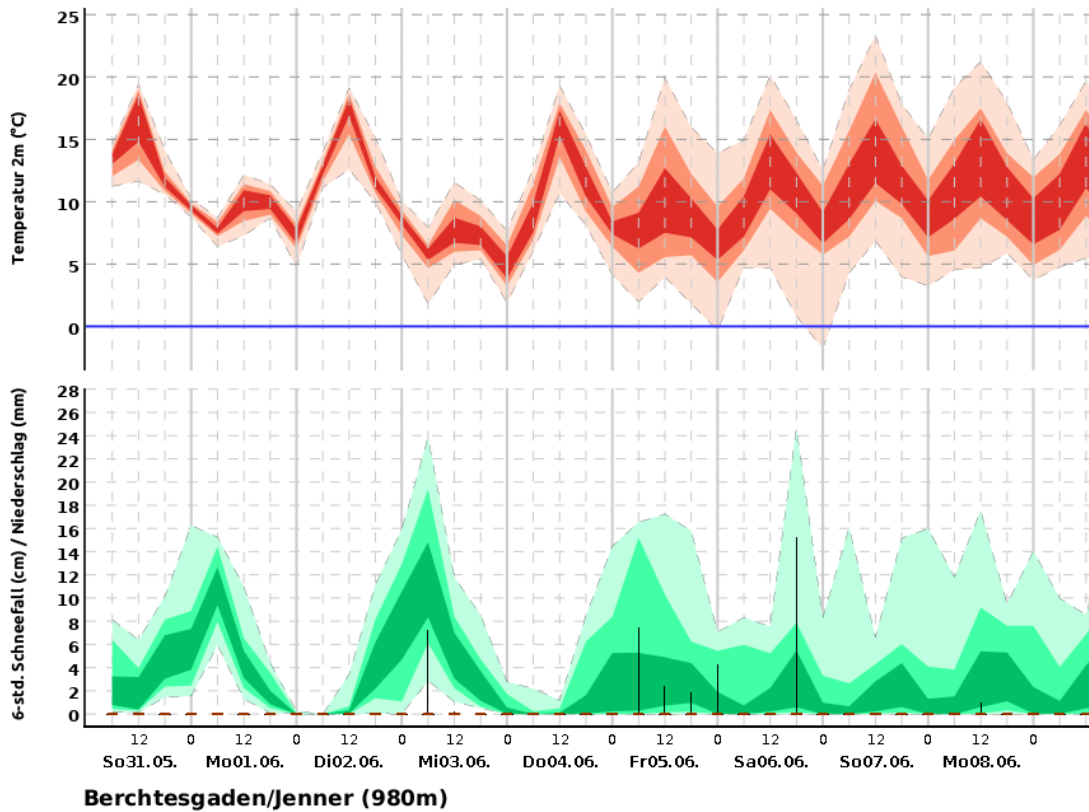
Oberstdorf (806m)

©2026 Deutscher Wetterdienst



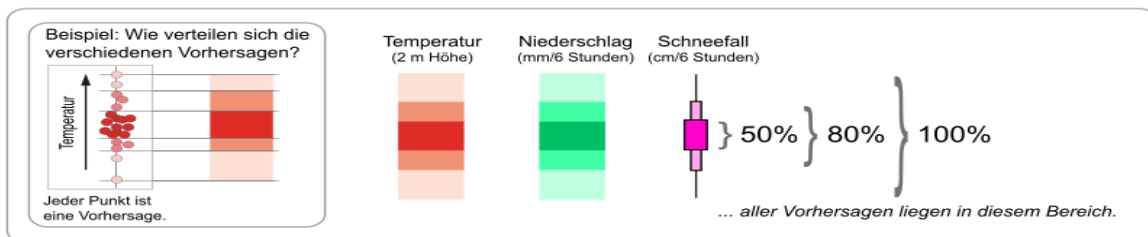
MITTENWALD (920m)

©2026 Deutscher Wetterdienst



©2026 Deutscher Wetterdienst

Erläuterung: Die Trendvorhersage beschreibt, in welchem Rahmen sich Temperatur und Niederschlag/ Schneefall entwickeln werden. Dazu werden mehrere Vorhersagen berechnet, die möglichst alle potenziell zu erwartenden Entwicklungen umfassen sollen. Die Darstellungen fassen zusammen, in welchem Bereich 50%, 80% bzw. 100% dieser Vorhersagen liegen.



Hinweis: In seltenen Fällen kann die tatsächlich eingetroffene Wetterentwicklung auch außerhalb des 100%-Bereiches sein.

Nächste Aktualisierung: 10:45 Uhr

Hinweis:
Über die aktuelle Warnsituation können Sie sich jederzeit unter www.dwd.de oder in der Warnwetter-App des Deutschen Wetterdienstes informieren.

Deutscher Wetterdienst - Regionale Wetterberatung Süd - Land, Bayern / Kühne/Smieskol