

Deutscher Wetterdienst

Allgemeine Straßenwettervorhersage für Südbayern

ausgegeben von der Regionalen Wetterberatung Süd - Landberatung Bayern
am Mittwoch, 03.06.2026 07:00 Uhr

Schlagzeile für die nächsten 24 Stunden:

Heute vielerorts Schauer, vereinzelt Gewitter. Donnerstag erneut einige Blitze, ab Mittag verbreitet windig und nass.

Wetter- und Warnlage:

Rückseitig einer Kaltfront fließt mäßig warme Meeresluft nach Süddeutschland. Am Donnerstag legt die Westströmung zu und die Kaltfront eines weiteren Tiefs über Schottland trifft ein.

GEWITTER:

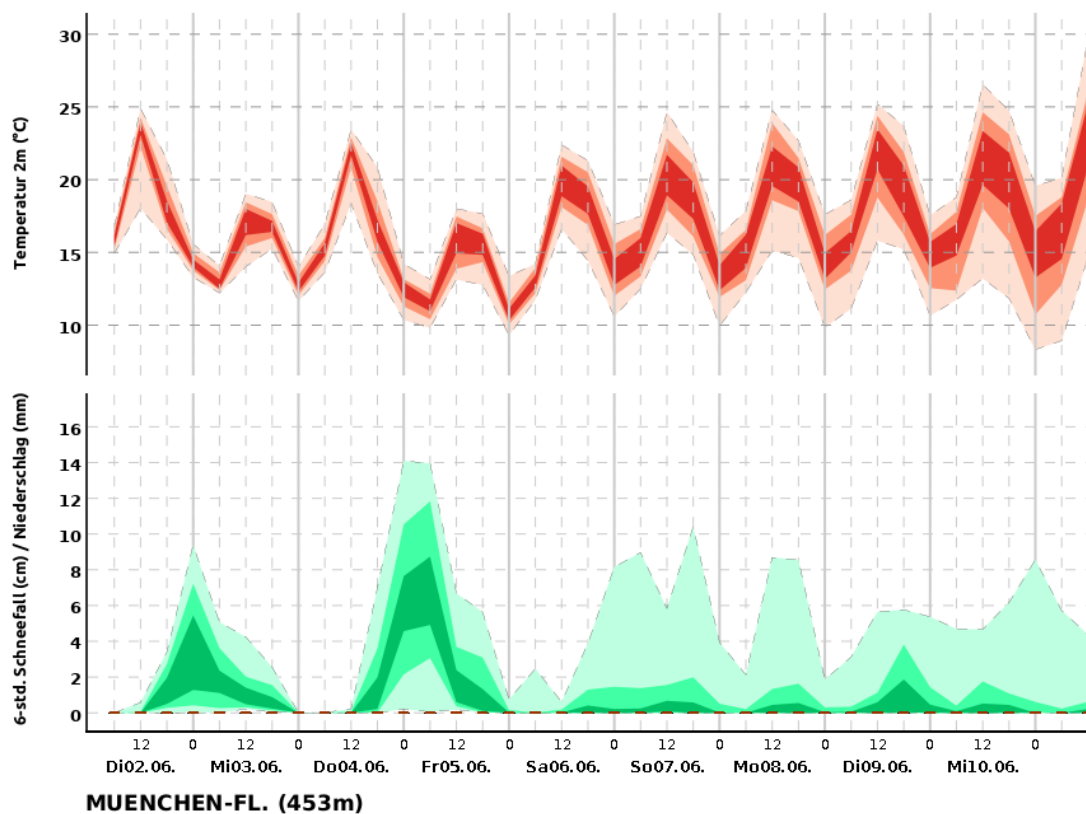
Heute Mittag und am Nachmittag vereinzelt Gewitter mit Windböen um 60 km/h.

Am Donnerstag ab Mittag von Westen öfter Blitze, dabei örtlich Starkregen um 20 l/qm in einer Stunde, Hagel und stürmische Böen um 70 km/h.

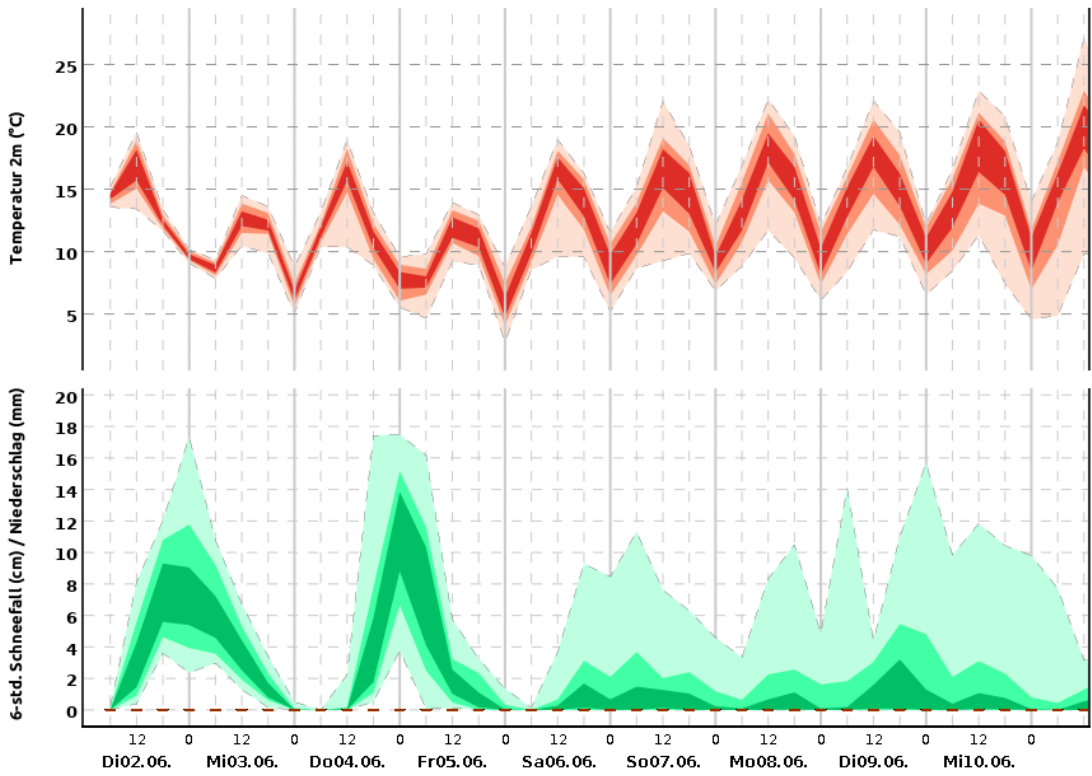
WIND/STURM:

Am Donnerstag ab Mittag unabhängig von Gewittern ab und zu starke bis stürmische Böen um 60 km/h aus West. In den Kammlagen der Deutschen Alpen vorübergehend Sturmböen um 80 km/h.

Trendvorhersage bis zum 10. Folgetag: *exemplarisch dargestellt durch eine Vorhersage für München (Flughafen) sowie für die höheren Lagen im Allgäu durch Oberstdorf, im Wetterstein durch Mittenwald und im Berchtesgadener Land durch den Jenner*

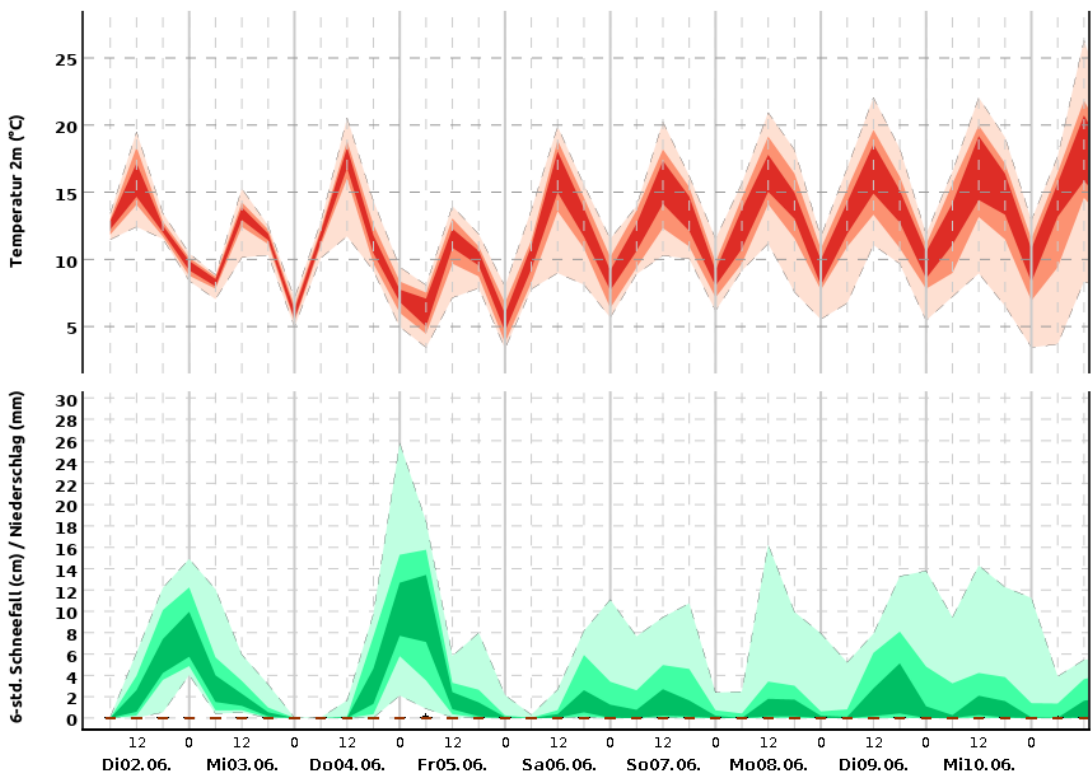


MUENCHEN-FL. (453m)



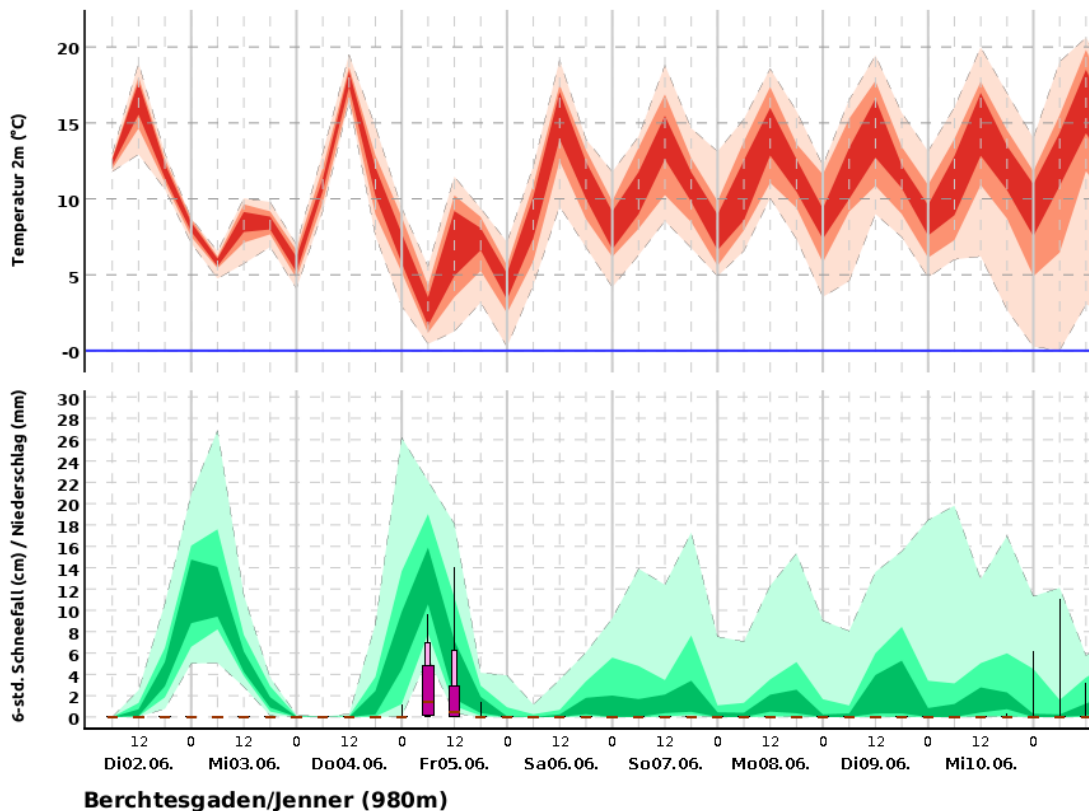
Oberstdorf (806m)

©2026 Deutscher Wetterdienst



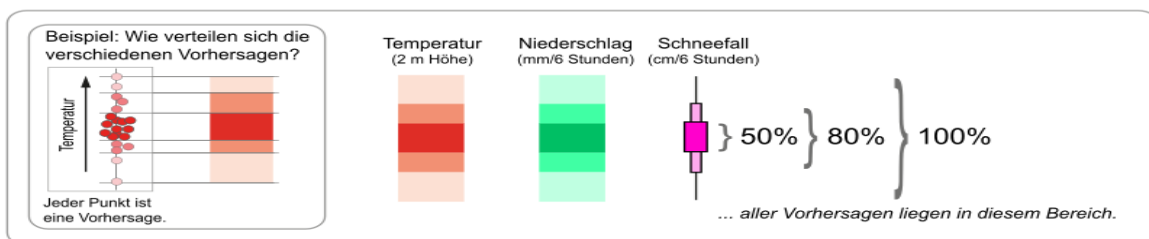
MITTENWALD (920m)

©2026 Deutscher Wetterdienst



©2026 Deutscher Wetterdienst

Erläuterung: Die Trendvorhersage beschreibt, in welchem Rahmen sich Temperatur und Niederschlag/ Schneefall entwickeln werden. Dazu werden mehrere Vorhersagen berechnet, die möglichst alle potenziell zu erwartenden Entwicklungen umfassen sollen. Die Darstellungen fassen zusammen, in welchem Bereich 50%, 80% bzw. 100% dieser Vorhersagen liegen.



Hinweis: In seltenen Fällen kann die tatsächlich eingetroffene Wetterentwicklung auch außerhalb des 100%-Bereiches sein.

Nächste Aktualisierung: 10:45 Uhr

Hinweis:

Über die aktuelle Warnsituation können Sie sich jederzeit unter www.dwd.de oder in der Warnwetter-App des Deutschen Wetterdienstes informieren.

Deutscher Wetterdienst - Regionale Wetterberatung Süd - Land, Bayern / Schwienbacher/Müller