

Deutscher Wetterdienst
Deutscher Wetterdienst
Allgemeine Straßenwettervorhersage für Südbayern
ausgegeben von der Regionalen Wetterberatung München
am Mittwoch, 03.12.2025 20:45 Uhr

Schlagzeile für die nächsten 24 Stunden:
Nachts oft Frost, gebietsweise Nebel, örtlich Glätte. Donnerstag verbreitet trüb.

Wetter- und Warnlage:
Hochdruckeinfluss und bodennah feuchtkalte Luft bestimmen das Wetter in Bayern.

FROST/GLÄTTE:

In der Nacht zum Donnerstag oft leichter, in Alpentälern mäßiger Frost und örtlich Glätte durch Reif oder überfrierende Nässe.

NEBEL:

Gleichzeitig oft Nebel, gebietsweise mit Sichtweiten unter 150 m.

Vorhersage:

In der Nacht zum Donnerstag in den Alpen teils klar, sonst Nebel oder Hochnebel, zum Teil Sprühregen. Tiefstwerte zwischen -1 Grad und -5 Grad. Lokal Glätte.

Straßenwetter in den Frühstunden, Donnerstag 04.12.2025 in Südbayern:

Glätte: wahrscheinlich

Glätteart: Reif / Überfrieren von Feuchtigkeit oder Nässe

Verbreitung: örtlich

Besonderheiten: örtlich Sprühregen (vereinzelt gefrierend)

Am Donnerstag verbreitet trüb mit Nebel oder Hochnebel, mitunter etwas Sprühregen. Sonne vor allem auf Alpengipfeln und in den Kammlagen des Bayerischen Waldes. Höchsttemperaturen von 0 bis 3 Grad, in 2000 m bis -0, auf der Zugspitze bis -5 Grad. Schwacher bis mäßiger Wind aus Ost bis Südost.

In der Nacht zum Freitag bedeckt und von Südosten her gebietsweise Regen oder Schnee. Minima zwischen +1 und -3 Grad. Gebietsweise Glätte.

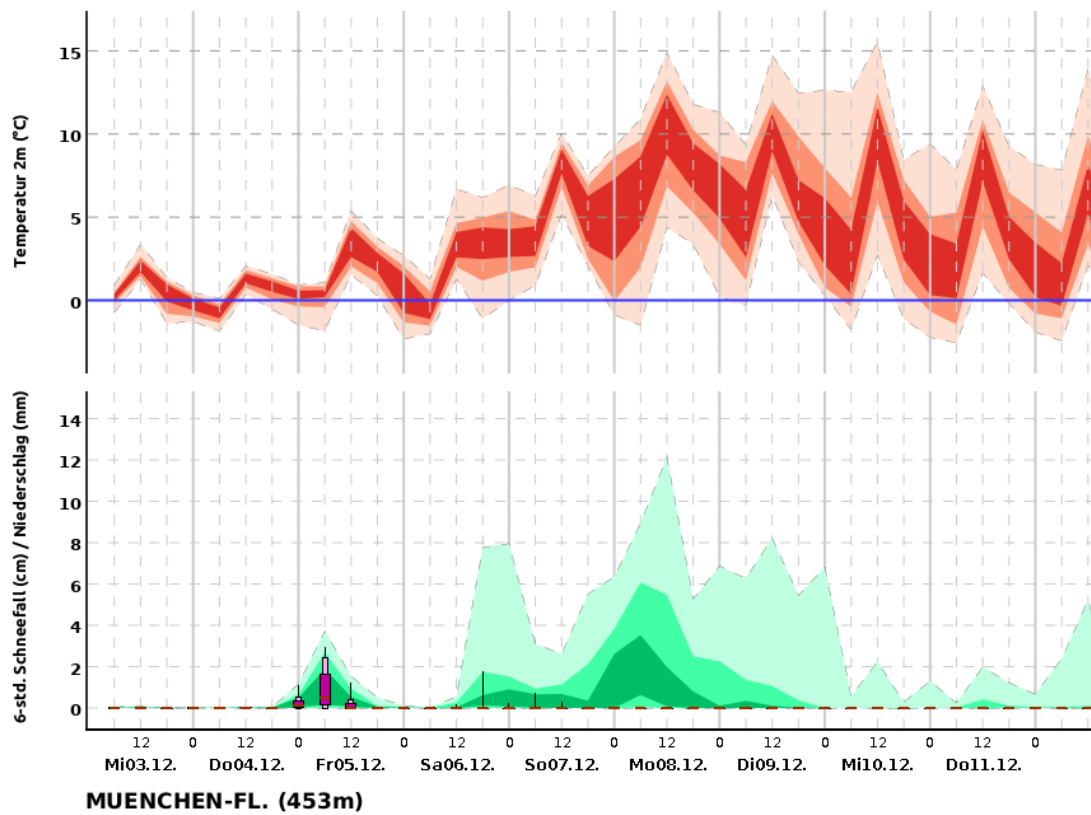
Am Freitag stark bewölkt oder bedeckt, zum Teil länger trüb, gebietsweise leichter Regen oder Schneefall. Maximal 1 bis 5 Grad. In 2000 m um -2, in 3000 m bis -7 Grad. Schwacher Wind anfangs aus nordöstlichen, ab Mittag westlichen Richtungen.

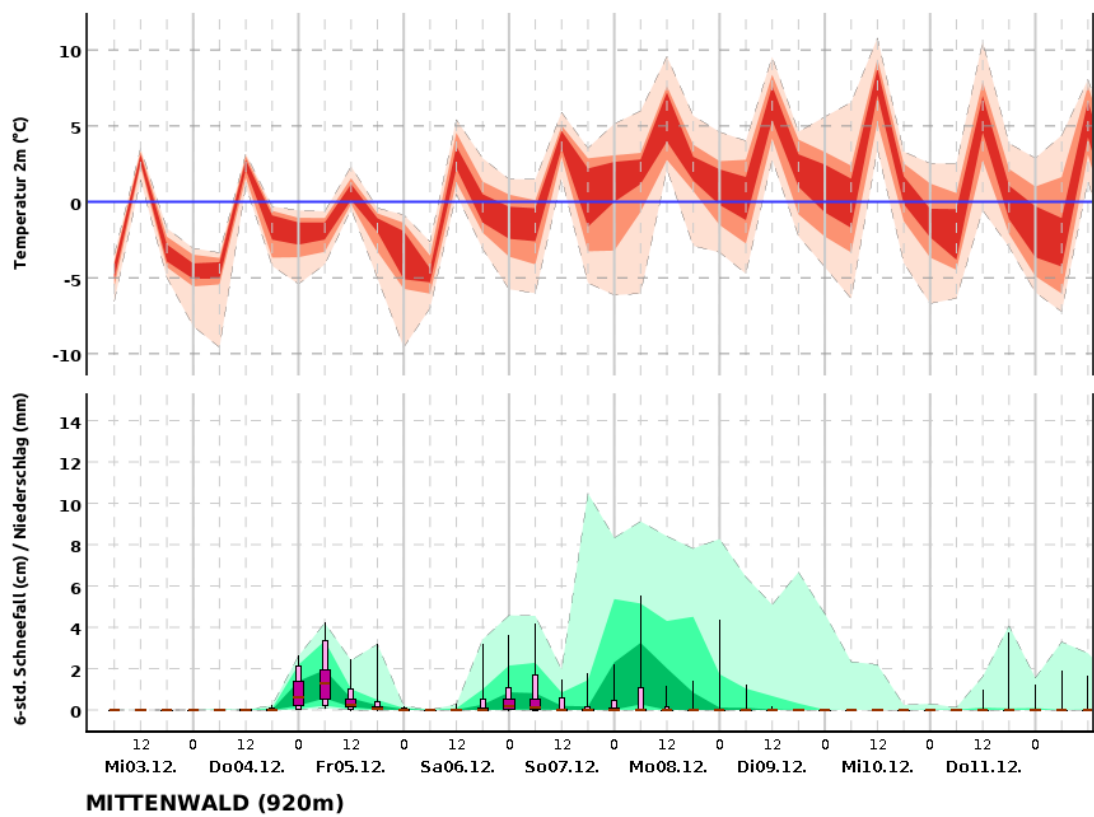
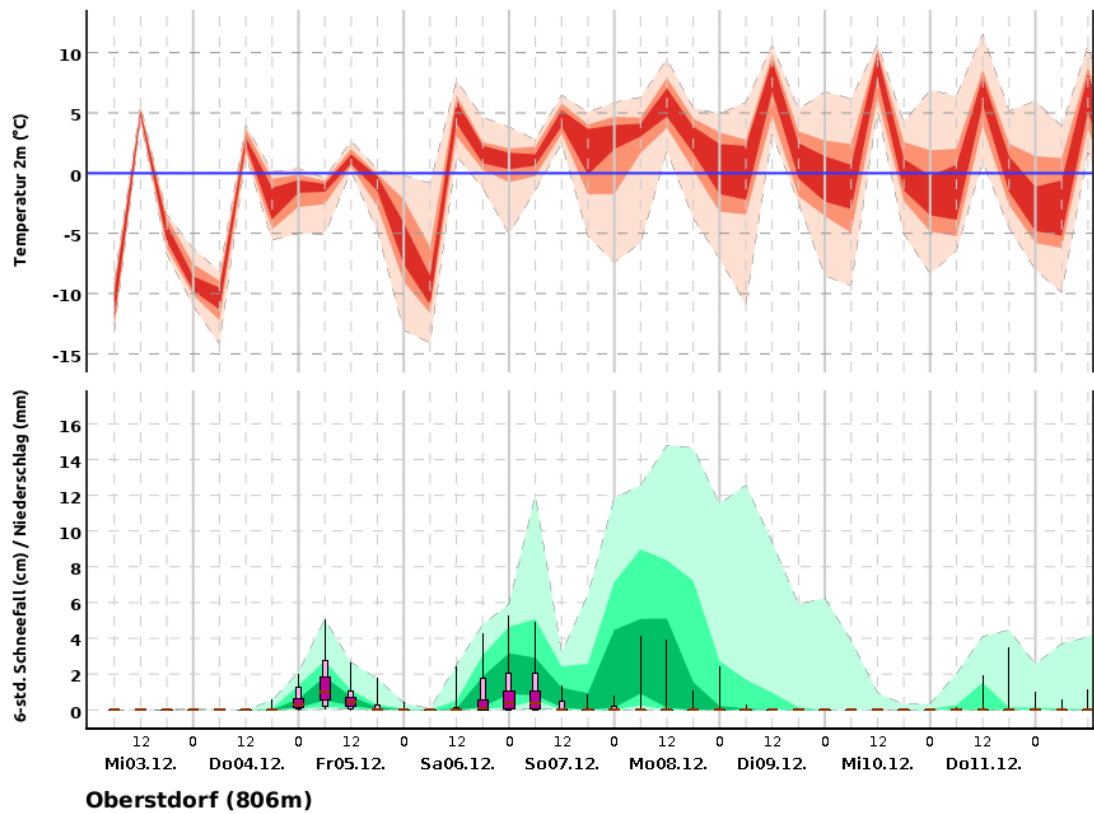
In der Nacht zum Samstag weiterhin viele Wolken, örtlich leichter Sprühregen, zum Teil Nebel. Frühtemperaturen +1 bis -4 Grad, stellenweise Glätte.

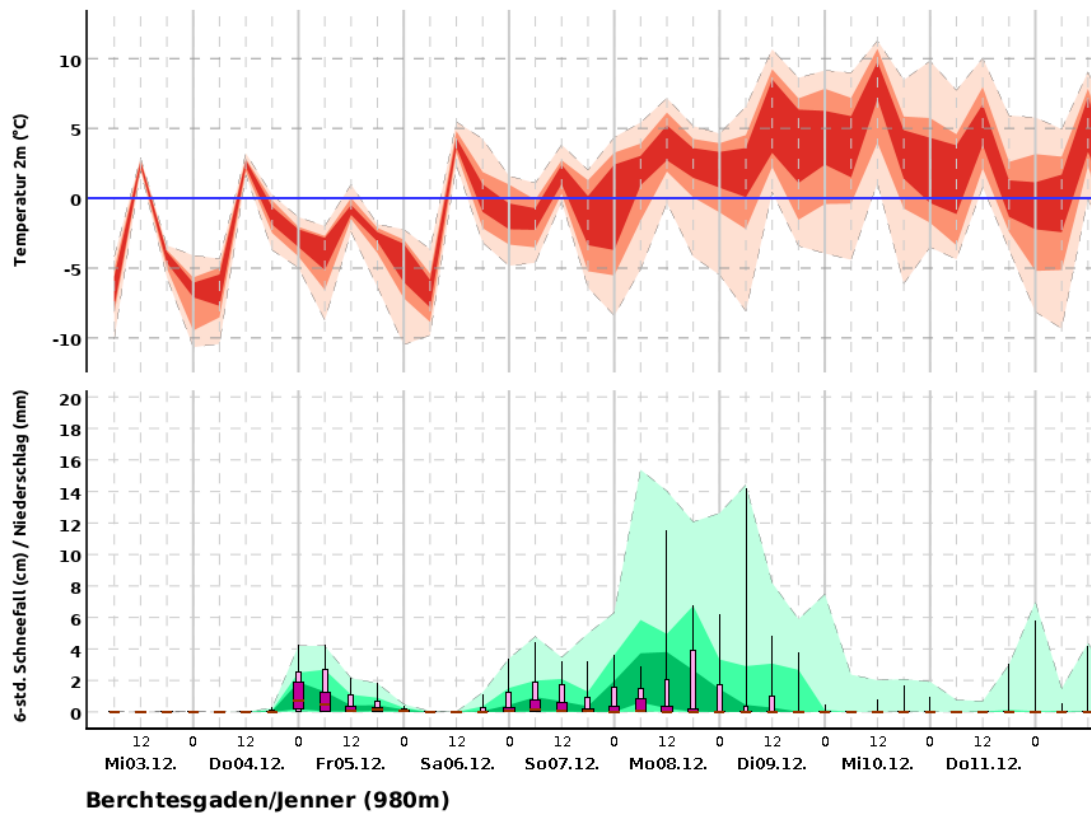
Am Samstag stark bewölkt, nachmittags von Westen her gebietsweise Regen. Höchsttemperaturen 2 bis 8, in 2000 m um +1, auf der Zugspitze -5 Grad. Schwacher bis mäßiger Wind aus südlichen Richtungen.

In der Nacht zum Sonntag bedeckt und gebietsweise Regen. Bei +5 bis -1 Grad im Bergland stellenweise Glätte.

Trendvorhersage bis zum 10. Folgetag: *exemplarisch dargestellt durch eine Vorhersage für München (Flughafen) sowie für die höheren Lagen im Allgäu durch Oberstdorf, im Wetterstein durch Mittenwald und im Berchtesgadener Land durch den Jenner*







©2025 Deutscher Wetterdienst

Erläuterung: Die Trendvorhersage beschreibt, in welchem Rahmen sich Temperatur und Niederschlag/ Schneefall entwickeln werden. Dazu werden mehrere Vorhersagen berechnet, die möglichst alle potenziell zu erwartenden Entwicklungen umfassen sollen. Die Darstellungen fassen zusammen, in welchem Bereich 50%, 80% bzw. 100% dieser Vorhersagen liegen.



Hinweis: In seltenen Fällen kann die tatsächlich eingetroffene Wetterentwicklung auch außerhalb des 100%-Bereiches sein.

Nächste Aktualisierung: 04:45 Uhr, mehr unter www.dwd.de
 Deutscher Wetterdienst - Regionale Wetterberatung München / Brüser