

Deutscher Wetterdienst
Allgemeine Straßenwettervorhersage für Südbayern
ausgegeben von der Regionalen Wetterberatung München
am Donnerstag, 04.12.2025 04:45 Uhr

Schlagzeile für die nächsten 24 Stunden:

Trüb durch Nebel oder Hochnebel. Gebietsweise Dauerfrost, vereinzelt Glätte. Kommende Nacht von Süden her Schnee und Regen.

Wetter- und Warnlage:

Bodennah hält sich weiterhin feuchtkalte Luft. Während Tiefdrucksysteme über dem zentralen Mittelmeerraum in der Nacht zum Freitag von Süden für zunehmende Feuchtefuhr sorgen, strömt von Westen erneut kältere Luft nach Bayern.

FROST/GLÄTTE:

Bis zum Vormittag vielerorts leichter, in den Alpen auch mäßiger Frost. Dabei vereinzelt Glätte durch Reif oder überfrierende Nässe. Gebietsweise leichter Dauerfrost. In der Nacht zum Freitag bei weiterhin oft leichtem Frost örtlich Glätte durch Schneematsch oder überfrierende Nässe.

NEBEL:

Vor allem im Bergland sowie im höheren Flachland lokal Nebel mit Sichten unter 150 m. Ab dem Abend bis in die Nacht zum Freitag hinein örtlich erneut dichter Nebel.

SCHNEE:

Ab der Nacht zum Freitag bis Freitagmittag lokal 1 bis 3, in Alpennähe stellenweise bis 5, in höheren Lagen dort bis 10 cm Neuschnee.

Straßenwetter in den Frühstunden, Donnerstag 04.12.2025 in Südbayern:

Glätte: wahrscheinlich

Glätteart: Reif / Überfrieren von Feuchtigkeit oder Nässe

Verbreitung: vereinzelt

Besonderheiten: örtlich Sprühregen (vereinzelt gefrierend)

Vorhersage:

Heute verbreitet trüb mit Nebel oder Hochnebel, mitunter etwas Sprühregen. Zeitweise Sonne in mittleren und höheren Lagen der Alpen sowie in den Kammlagen des Bayerischen Waldes. Höchsttemperaturen zwischen -1 und +4 Grad. In 2000 m bis +2, auf der Zugspitze -4 Grad. Schwacher bis mäßiger Wind um Südost, in Alpennähe um Nordost.

In der Nacht zum Freitag bedeckt und von Süden her gebietsweise Regen oder Schnee. Zuvor lokal Nebel. Minima zwischen +1 und -3 Grad. Örtlich Glätte.

Am Freitag stark bewölkt oder bedeckt, zum Teil länger trüb, gebietsweise leichter Regen oder Schneefall. Maximal 1 bis 5 Grad. In 2000 m um -2, in 3000 m bis -7 Grad. Schwacher Wind anfangs aus nordöstlichen, ab Mittag westlichen Richtungen.

In der Nacht zum Samstag weiterhin viele Wolken, örtlich leichter Sprühregen, zum Teil Nebel. Frühtemperaturen +1 bis -4 Grad, stellenweise Glätte.

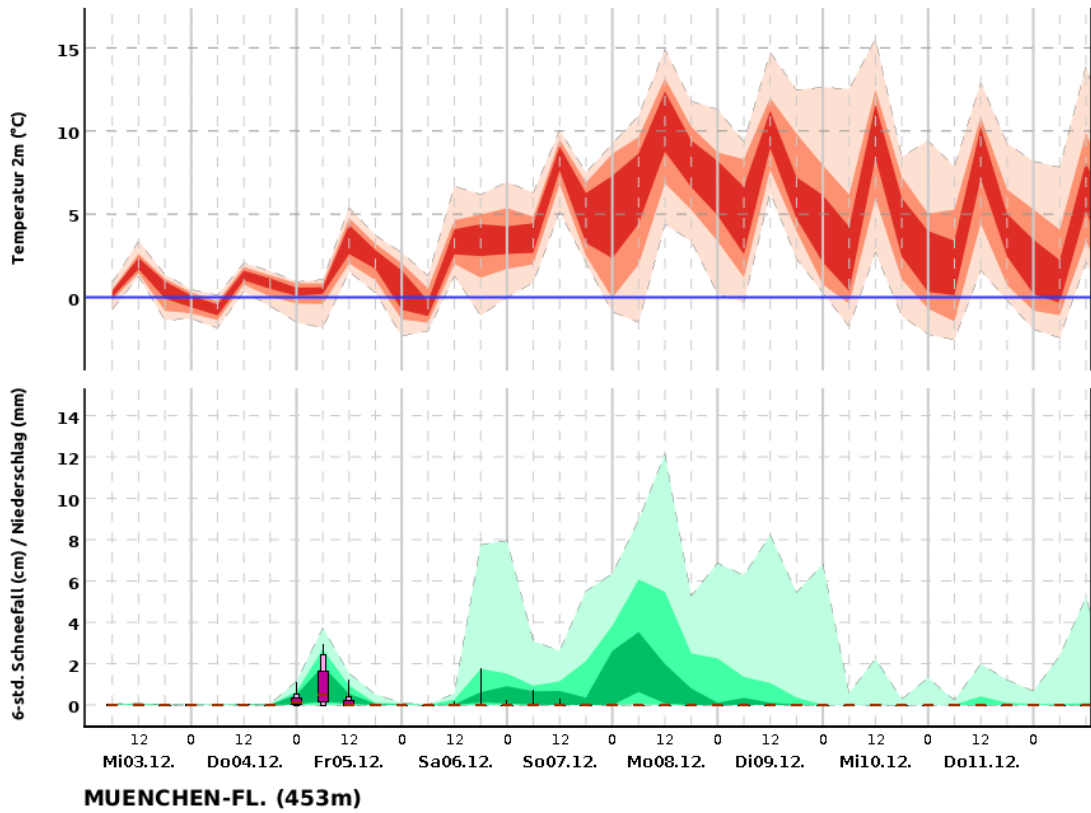
Am Samstag stark bewölkt, nachmittags von Westen her gebietsweise Regen. Höchsttemperaturen 2 bis 8, in 2000 m um +1, auf der Zugspitze -5 Grad. Schwacher bis mäßiger Wind aus südlichen Richtungen.

In der Nacht zum Sonntag bedeckt und gebietsweise Regen. Bei +5 bis -1 Grad im Bergland stellenweise Glätte.

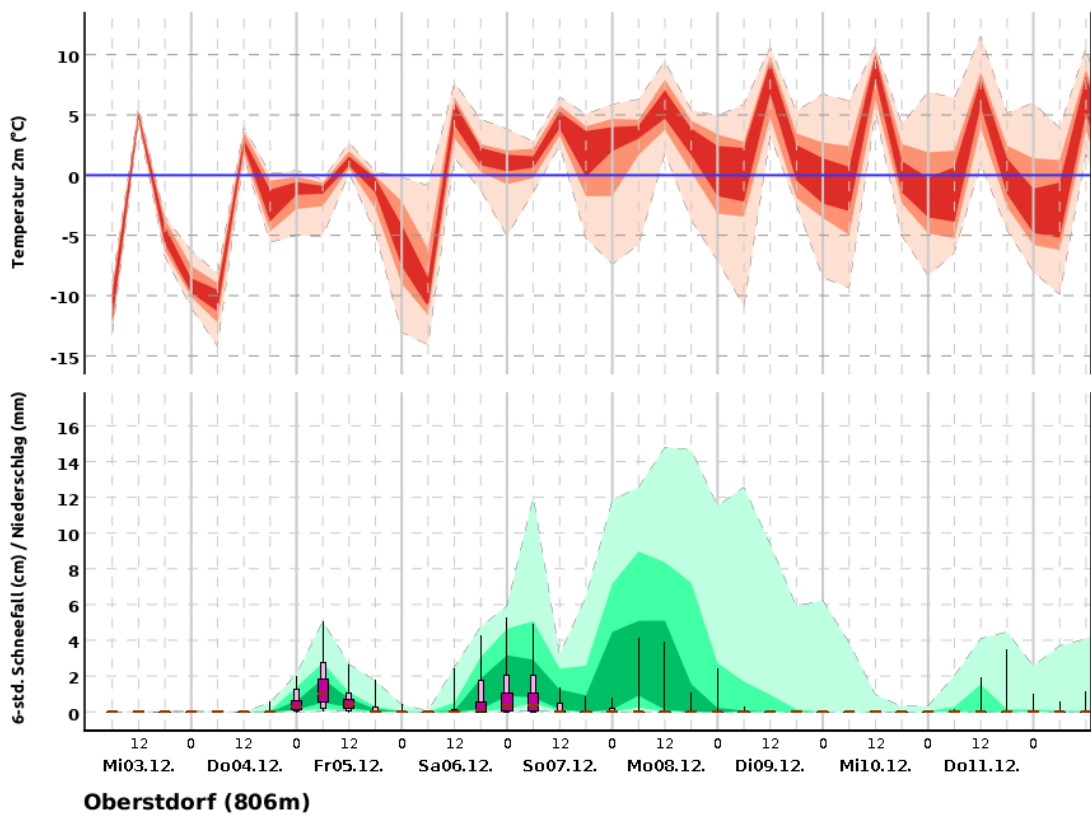
Am Sonntag wechselnd bis stark bewölkt, gebietsweise Regen. Maximal 6 bis 11 Grad. In 2000 m +3 und in 3000 m -5 Grad. Mäßiger, in Böen frischer bis starker Wind aus Süd bis Südwest. In Gipfellagen starke bis stürmische Böen.

In der Nacht zum Montag verbreitet Regen. Tiefstwerte zwischen 6 Grad in Nordschwaben und 0 Grad am Bayerwald.

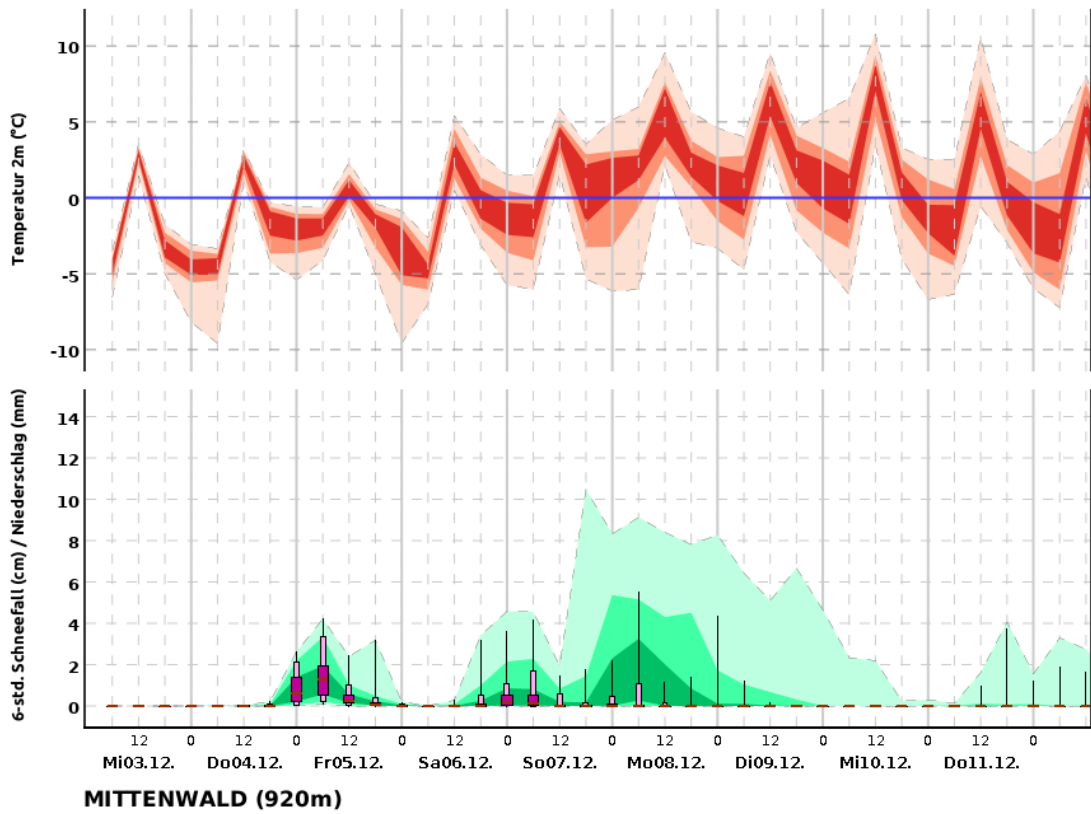
Trendvorhersage bis zum 10. Folgetag: *exemplarisch dargestellt durch eine Vorhersage für München (Flughafen) sowie für die höheren Lagen im Allgäu durch Oberstdorf, im Wetterstein durch Mittenwald und im Berchtesgadener Land durch den Jenner*



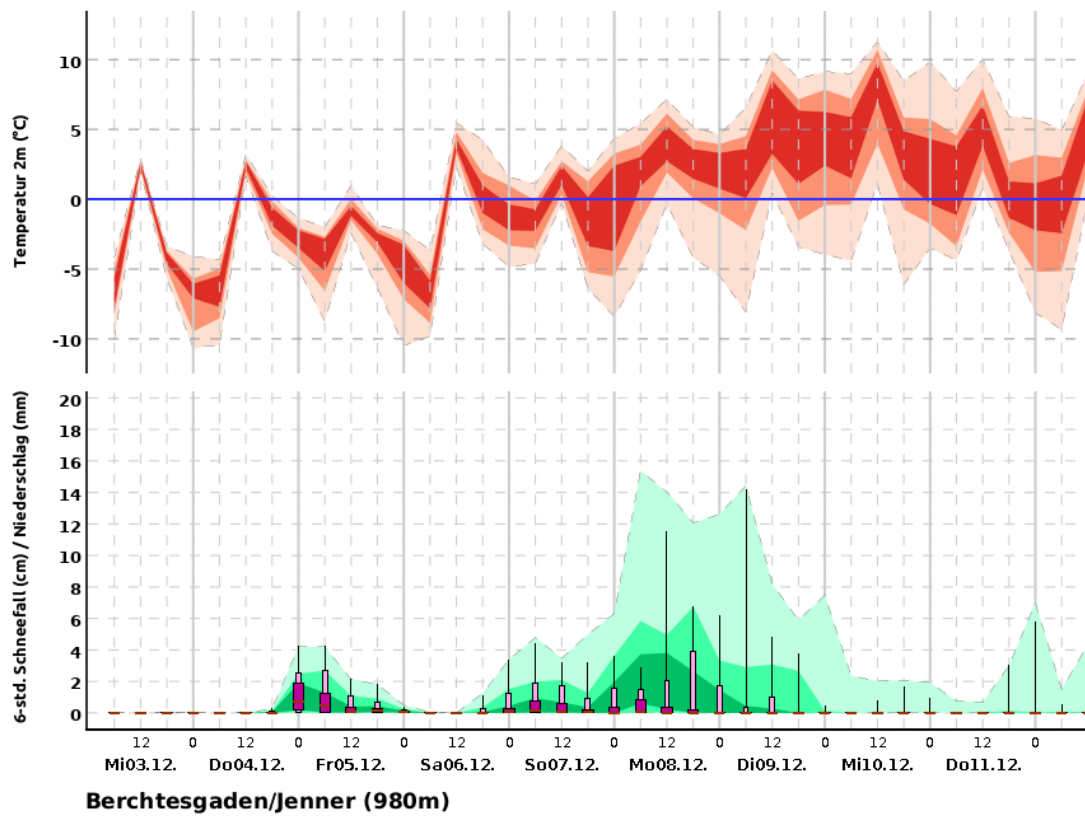
© 2025 Deutscher Wetterdienst



© 2025 Deutscher Wetterdienst

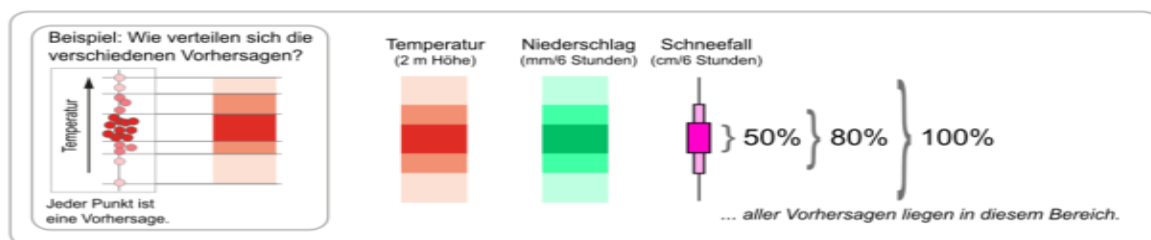


© 2025 Deutscher Wetterdienst



© 2025 Deutscher Wetterdienst

Erläuterung: Die Trendvorhersage beschreibt, in welchem Rahmen sich Temperatur und Niederschlag/ Schneefall entwickeln werden. Dazu werden mehrere Vorhersagen berechnet, die möglichst alle potenziell zu erwartenden Entwicklungen umfassen sollen. Die Darstellungen fassen zusammen, in welchem Bereich 50%, 80% bzw. 100% dieser Vorhersagen liegen.



Hinweis: In seltenen Fällen kann die tatsächlich eingetroffene Wetterentwicklung auch außerhalb des 100%-Bereiches sein.

Nächste Aktualisierung: 06:45 Uhr, mehr unter www.dwd.de
 Deutscher Wetterdienst – Regionale Wetterberatung München / Smieskol