

Deutscher Wetterdienst

Allgemeine Straßenwettervorhersage für Südbayern  
ausgegeben von der Regionalen Wetterberatung Süd - Landberatung Bayern  
am Donnerstag, 04.06.2026 04:30 Uhr

Schlagzeile für die nächsten 24 Stunden:

An Fronleichnam am Nachmittag und Abend von Westen vermehrt Schauer und einzelne Gewitter. Auch am Freitag unbeständig.

Wetter- und Warnlage:

Ein sommerliches Sturmtief mit Zentrum über Schottland bestimmt am Donnerstag das Wetter in Süddeutschland. Hinter seiner im Tagesverlauf ostwärts ziehenden Kaltfront strömt frische Atlantikluft ein. In Alpennähe macht sich zudem ein weiteres Tief über Oberitalien bemerkbar.

GEWITTER:

Am Donnerstagnachmittag und -abend von Westen einzelne Gewitter. Dabei örtlich Starkregen mit Mengen um 15 l/qm in kurzer Zeit, stürmische Böen oder Sturmböen zwischen 60 und 80 km/h sowie kleiner Hagel. Am Freitagmittag und -nachmittag nochmals vereinzelt Gewitter, aber nur noch selten Starkregen über 15 l/qm oder Böen über 60 km/h.

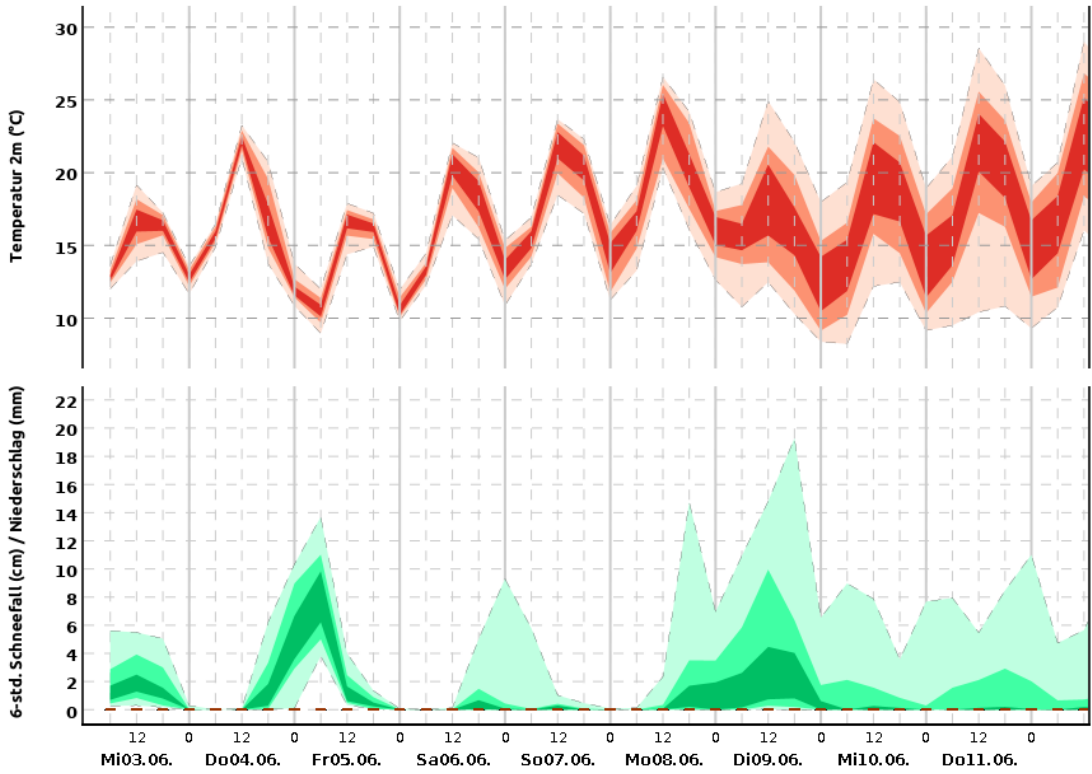
STARKREGEN:

In der Nacht zum Freitag an den Alpen lokal Starkregen mit Mengen zwischen 20 und 35 l/qm in 3 bis 6 Stunden nicht auszuschließen.

SCHNEE:

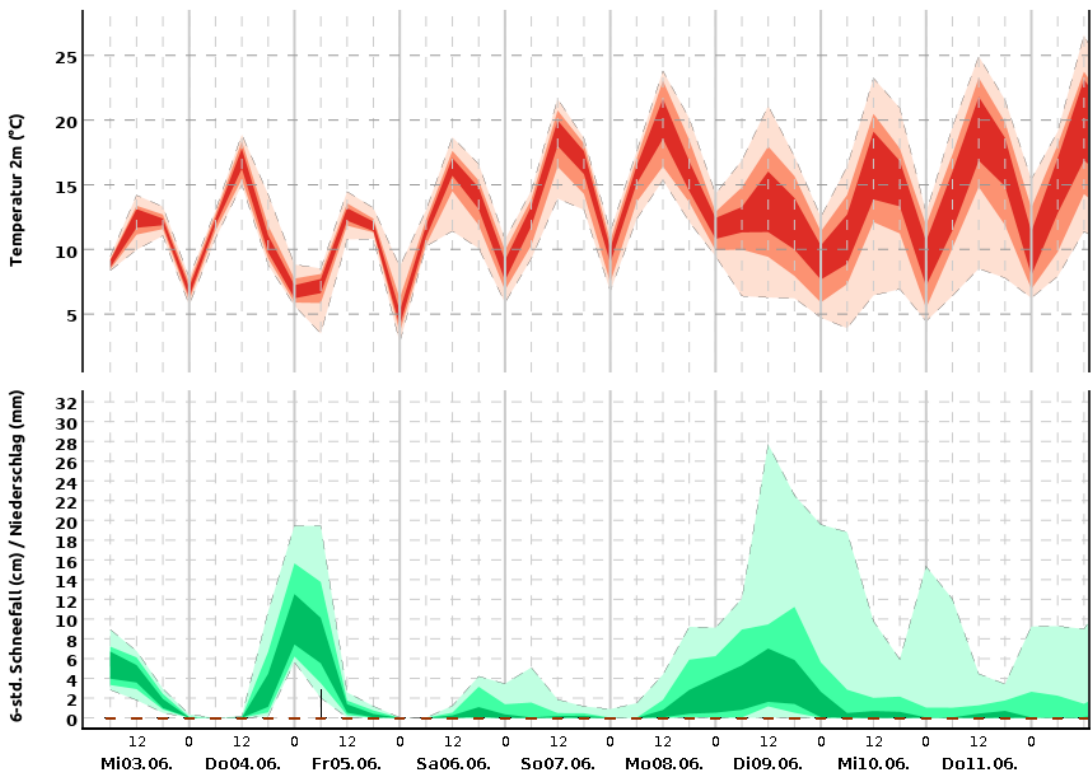
In der Nacht zum Freitag in den Alpen bis knapp unterhalb 2000 m absinkende Schneefallgrenze. Oberhalb davon bis Freitagmorgen um 5, in Staulagen 10 bis 20 cm Neuschnee wahrscheinlich.

Trendvorhersage bis zum 10. Folgetag: *exemplarisch dargestellt durch eine Vorhersage für München (Flughafen) sowie für die höheren Lagen im Allgäu durch Oberstdorf, im Wetterstein durch Mittenwald und im Berchtesgadener Land durch den Jenner"*



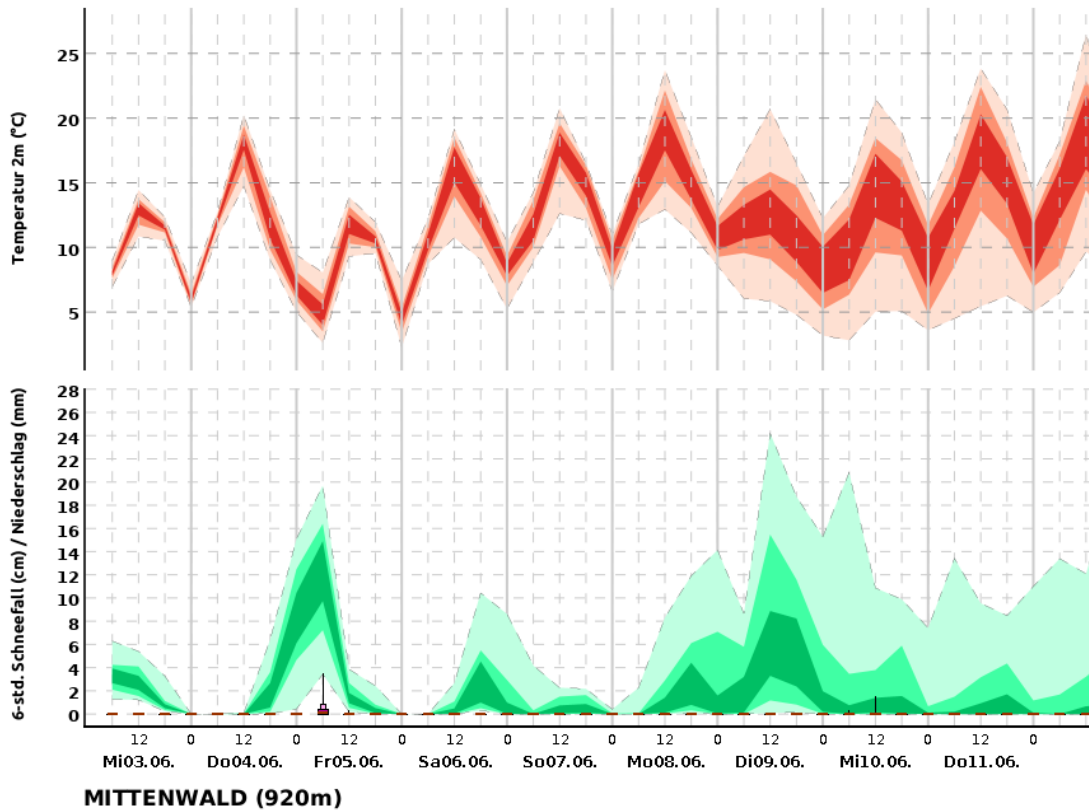
**MUENCHEN-FL. (453m)**

©2026 Deutscher Wetterdienst

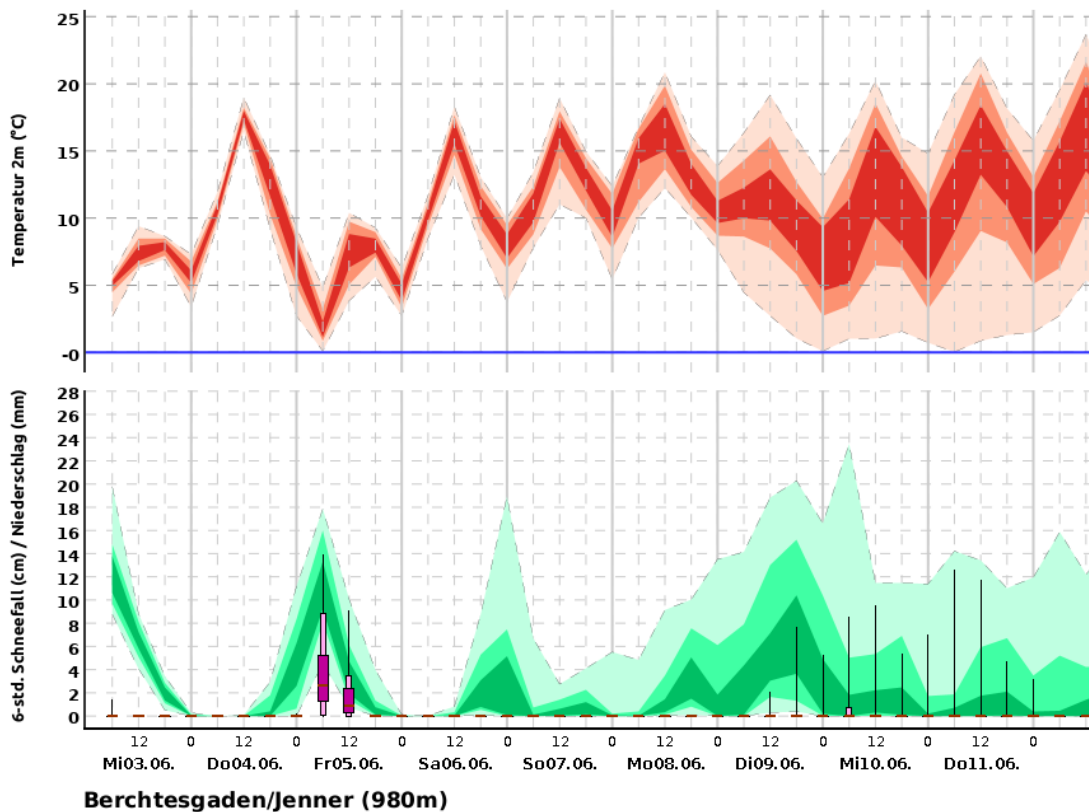


**Oberstdorf (806m)**

©2026 Deutscher Wetterdienst

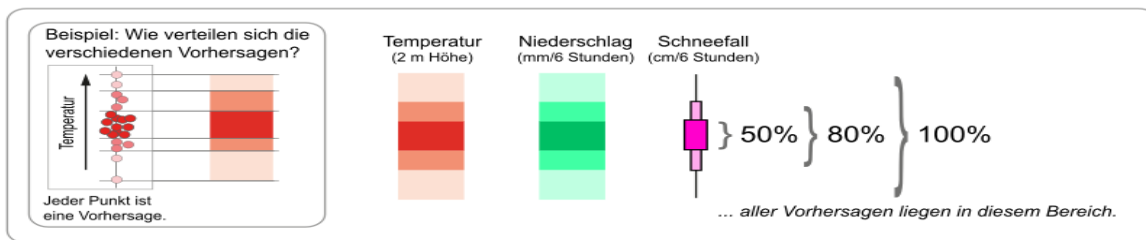


©2026 Deutscher Wetterdienst



©2026 Deutscher Wetterdienst

Erläuterung: Die Trendvorhersage beschreibt, in welchem Rahmen sich Temperatur und Niederschlag/ Schneefall entwickeln werden. Dazu werden mehrere Vorhersagen berechnet, die möglichst alle potenziell zu erwartenden Entwicklungen umfassen sollen. Die Darstellungen fassen zusammen, in welchem Bereich 50%, 80% bzw. 100% dieser Vorhersagen liegen.



Hinweis: In seltenen Fällen kann die tatsächlich eingetroffene Wetterentwicklung auch außerhalb des 100%-Bereiches sein.

Nächste Aktualisierung: 06:45 Uhr

Hinweis:

Über die aktuelle Warnsituation können Sie sich jederzeit unter [www.dwd.de](http://www.dwd.de) oder in der Warnwetter-App des Deutschen Wetterdienstes informieren.

Deutscher Wetterdienst - Regionale Wetterberatung Süd - Land, Bayern / C.Kronfeldner