

Deutscher Wetterdienst
Allgemeine Straßenwettervorhersage für Südbayern
ausgegeben von der Regionalen Wetterberatung Süd - Landberatung Bayern
am Donnerstag, 04.06.2026 07:00 Uhr

Schlagzeile für die nächsten 24 Stunden:
Heute gegen Abend von Westen vermehrt Schauer und einzelne Gewitter. Auch
am Freitag unbeständig.

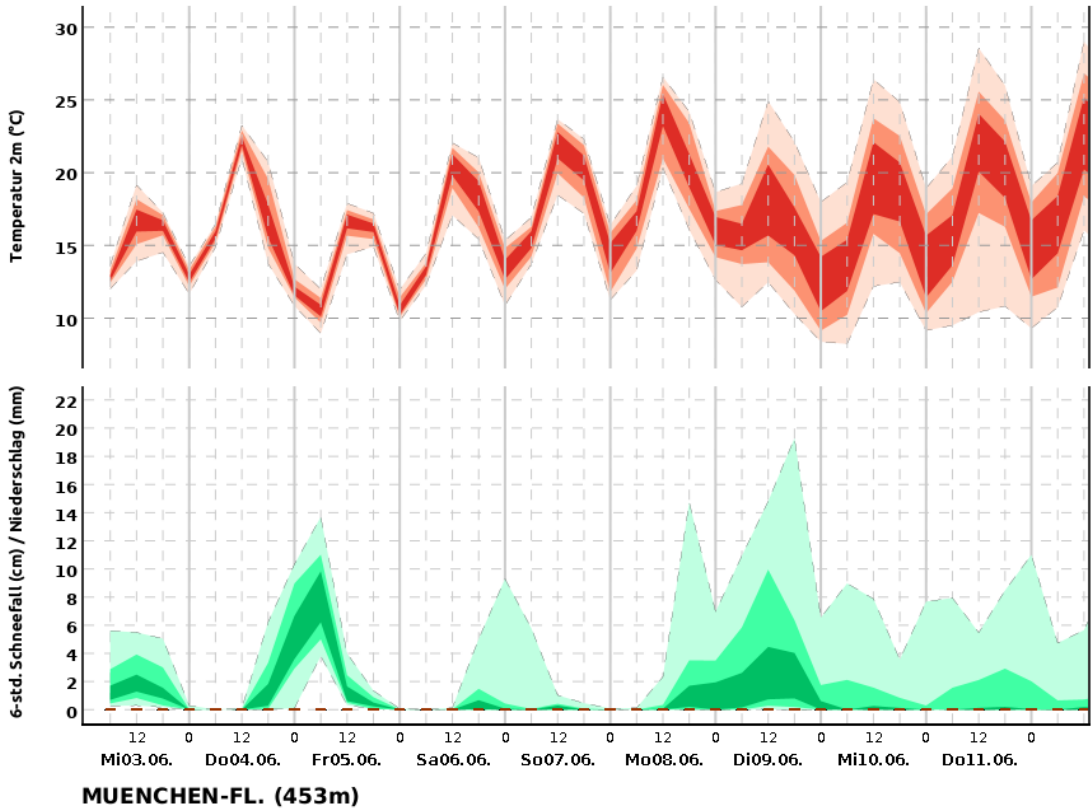
Wetter- und Warnlage:
Ein Sturmtief mit Kern über Schottland bestimmt heute das Wetter in
Süddeutschland. Hinter seiner im Tagesverlauf ostwärts ziehenden Kaltfront
strömt frische Atlantikluft ein. In Alpennähe macht sich zudem ein weiteres
Tief über Oberitalien bemerkbar.

GEWITTER:
Heute am späten Nachmittag und Abend von Westen einzelne Gewitter. Dabei
örtlich Starkregen mit Mengen um 15 l/qm in kurzer Zeit, stürmische Böen
oder Sturmböen zwischen 60 und 80 km/h sowie kleiner Hagel. Am
Freitagmittag und -nachmittag nochmals vereinzelt Gewitter, aber nur noch
selten Starkregen über 15 l/qm oder Böen über 60 km/h.

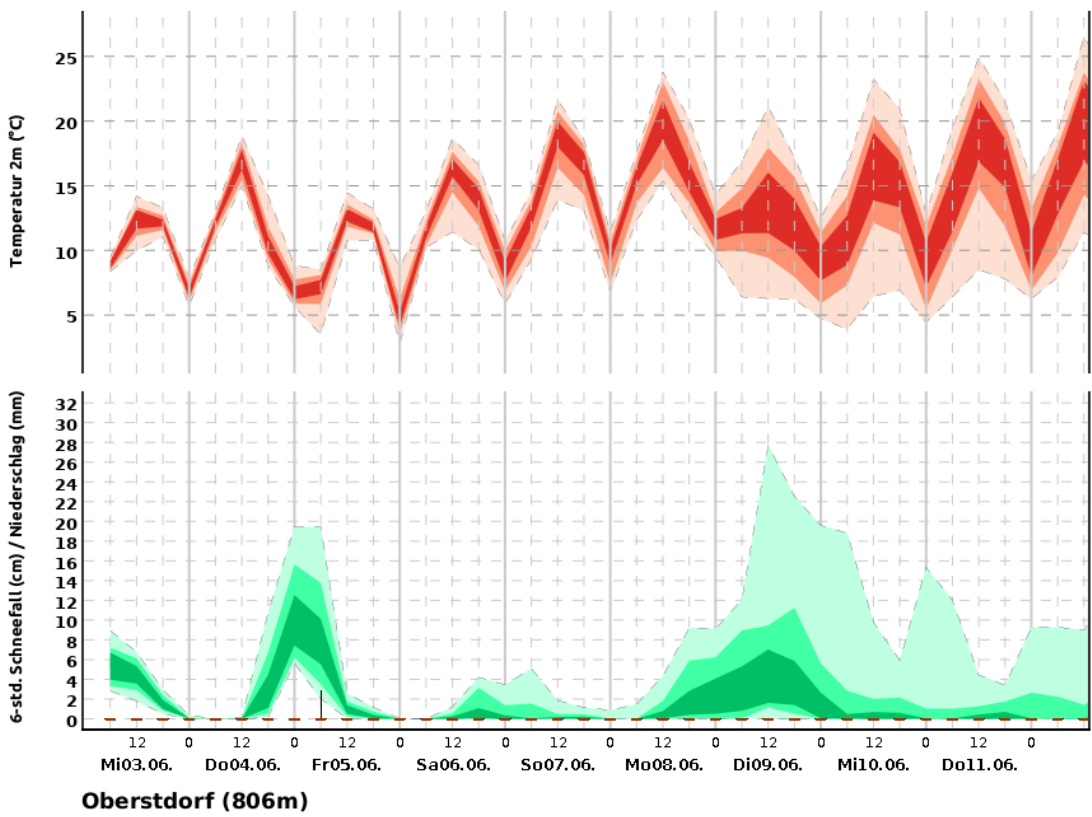
STARKREGEN:
In der Nacht zum Freitag an den Alpen lokal Starkregen mit Mengen zwischen
20 und 35 l/qm in 3 bis 6 Stunden nicht auszuschließen.

SCHNEE:
In der Nacht zum Freitag in den Alpen bis knapp unterhalb 2000 m absinkende
Schneefallgrenze. Oberhalb davon bis Freitagmorgen um 5, in Staulagen 10
bis 20 cm Neuschnee wahrscheinlich.

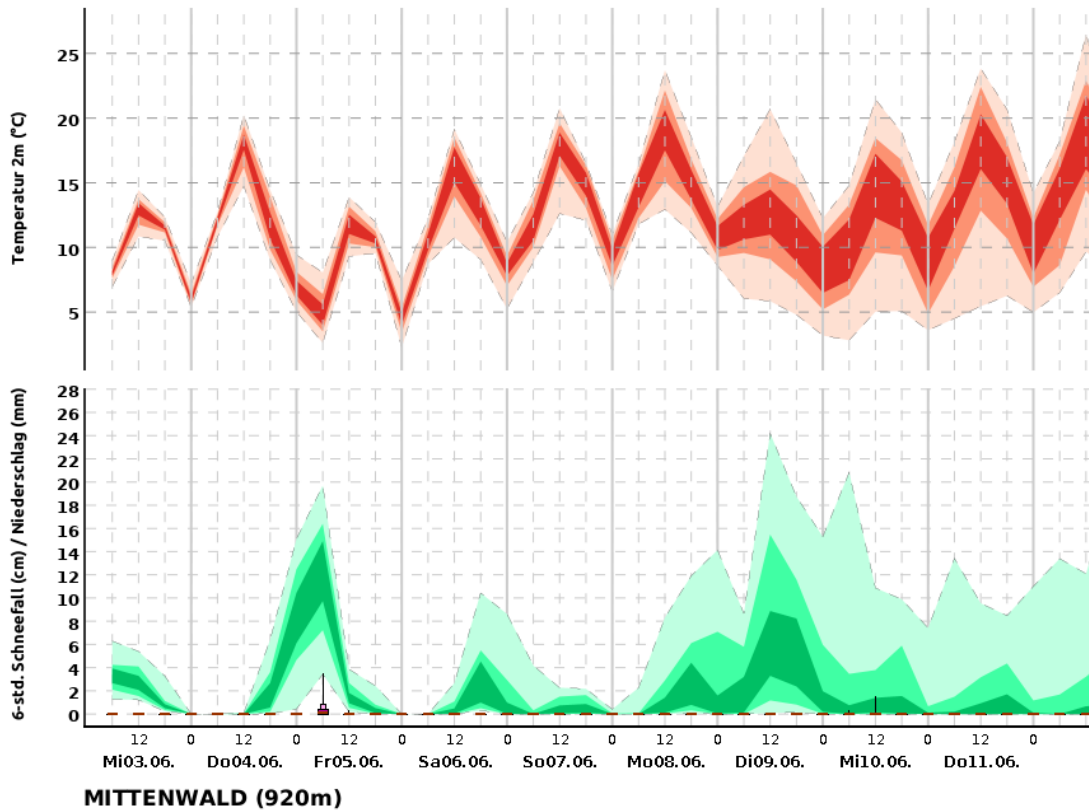
Trendvorhersage bis zum 10. Folgetag: *exemplarisch dargestellt durch eine
Vorhersage für München (Flughafen) sowie für die höheren Lagen im Allgäu
durch Oberstdorf, im Wetterstein durch Mittenwald und im Berchtesgadener
Land durch den Jenner*



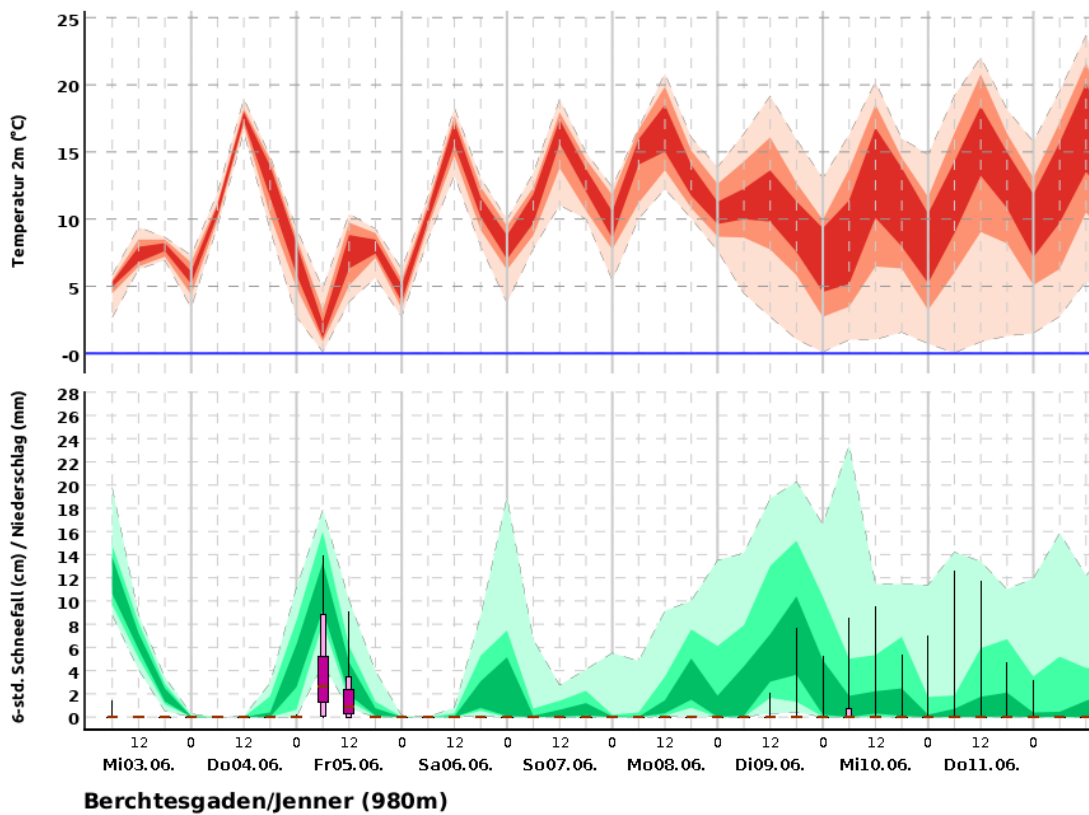
©2026 Deutscher Wetterdienst



©2026 Deutscher Wetterdienst



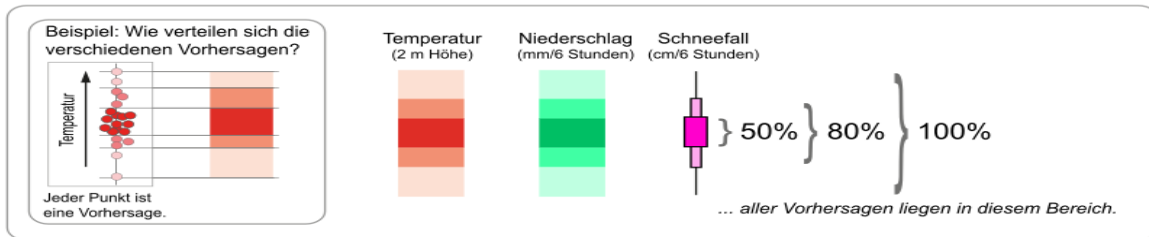
©2026 Deutscher Wetterdienst



©2026 Deutscher Wetterdienst

Erläuterung: Die Trendvorhersage beschreibt, in welchem Rahmen sich Temperatur und Niederschlag/ Schneefall entwickeln werden. Dazu werden mehrere Vorhersagen berechnet, die möglichst alle potenziell zu erwartenden

Entwicklungen umfassen sollen. Die Darstellungen fassen zusammen, in welchem Bereich 50%, 80% bzw. 100% dieser Vorhersagen liegen.



Hinweis: In seltenen Fällen kann die tatsächlich eingetroffene Wetterentwicklung auch außerhalb des 100%-Bereiches sein.

Nächste Aktualisierung: 10:45 Uhr

Hinweis:

Über die aktuelle Warnsituation können Sie sich jederzeit unter www.dwd.de oder in der Warnwetter-App des Deutschen Wetterdienstes informieren.

Deutscher Wetterdienst - Regionale Wetterberatung Süd - Land, Bayern / C.Kronfeldner