

Deutscher Wetterdienst
Deutscher Wetterdienst
Allgemeine Straßenwettervorhersage für Südbayern
ausgegeben von der Regionalen Wetterberatung München
am Donnerstag, 04.12.2025 20:45 Uhr

Schlagzeile für die nächsten 24 Stunden:
Nachts von Süden her Schnee und Regen, gebietsweise Frost und Glätte,
vereinzelt Glatteis. Freitag trüb, ab dem Mittag abklingender Niederschlag.

Wetter- und Warnlage:
Bodennah hält sich weiterhin feuchtkalte Luft. Während ein Tiefdrucksystem
über Norditalien in der Nacht zum Freitag von Süden für zunehmende
Feuchtezufuhr sorgt, gelangt von Westen her kältere Luft nach Bayern.

FROST/GLÄTTE:
In der Nacht zum Freitag und bis zum Vormittag gebietsweise leichter Frost,
sowie Glätte durch Schnee, Schneematsch oder überfrierende Nässe, örtlich
Glatteis durch gefrierenden Regen nicht ausgeschlossen.

NEBEL:
Nachts und bis Freitagvormittag vor allem im Berg- und Alpenvorland
gebietsweise Nebel, dabei örtlich Sichtweiten unter 150 m.

SCHNEE:
Ab der Nacht zum Freitag bis Freitagmittag in Lagen oberhalb ca. 500-600 m
gebietsweise 1-3 cm, an den Alpen und im südlichen Vorland lokal 5-10 cm.

Vorhersage:
In der Nacht zum Freitag bedeckt und von Süden her gebietsweise Regen oder
Schnee. Örtlich Glatteis durch gefrierenden Regen nicht ausgeschlossen.
Zuvor gebietsweise Nebel. Minima zwischen +1 und -3 Grad. Gebietsweise
Glätte durch Schnee oder überfrierende Nässe.

Straßenwetter in den Frühstunden, Freitag 05.12.2025 in Südbayern:

Glätte: wahrscheinlich
Glätteart: Überfrieren von Feuchtigkeit oder Nässe / Schnee / Schneematsch
/ Gefrierender Sprühregen
Verbreitung: gebietsweise

Besonderheiten: Schnee/Schneematsch vor allem in Lagen oberhalb ca. 500-600
m. Örtlich gefrierender Regen nicht ausgeschlossen.

Am Freitag bedeckt oder trüb, verbreitet leichter Regen oder etwas
Schneefall, am Nachmittag allmählich nach Osten hin abziehend. Maximal 0
bis 4 Grad. In 2000 m um -2, in 3000 m bis -8 Grad. Schwacher bis mäßiger
Wind, überwiegend aus südlichen Richtungen.

In der Nacht zum Samstag mitunter Auflockerungen, jedoch wieder
ausbreitender Nebel oder Hochnebel. Frühtemperaturen +1 bis -3 Grad, in
Alpentälern bis -5 Grad, lokal Glätte.

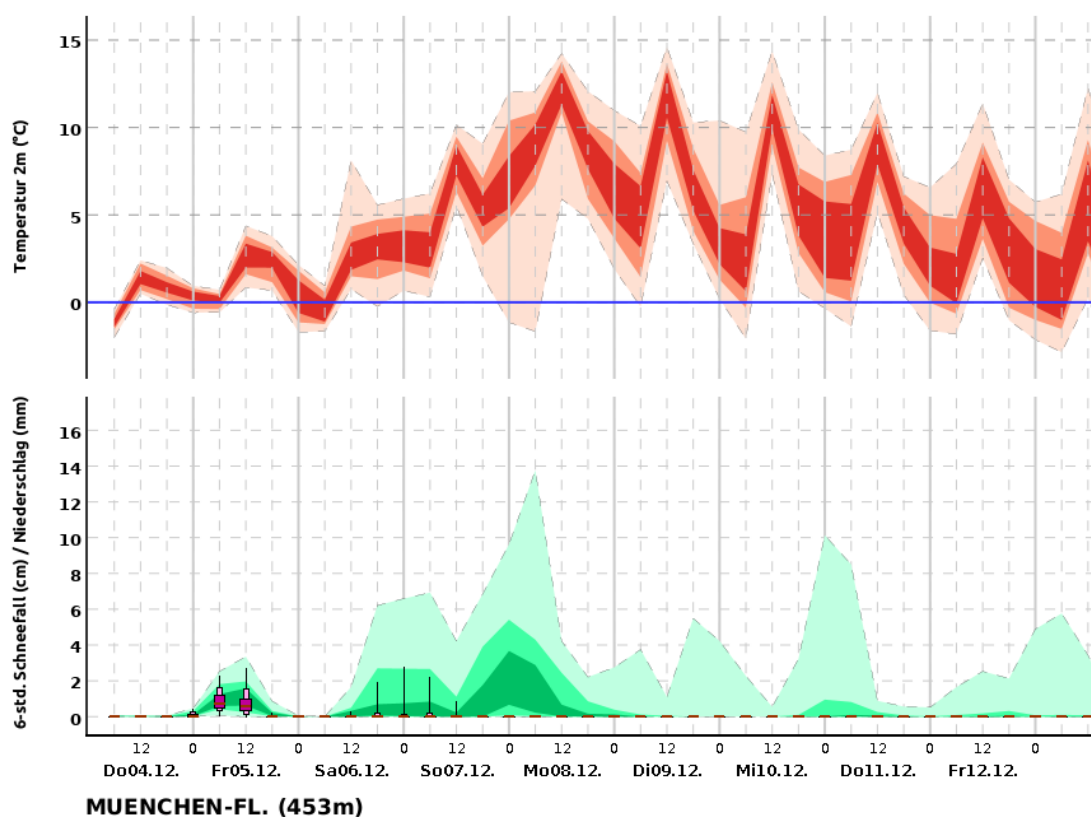
Am Samstag stark bewölkt oder bedeckt, im Tagesverlauf von Westen her
gebietsweise Regen, dabei anfangs örtlich Glatteisgefahr. Höchstwerte
zwischen 2 Grad an der Donau und 7 Grad im Allgäu. In 2000 m um 0, auf der
Zugspitze -5 Grad. Schwacher bis mäßiger, im Tagesverlauf auffrischender
Wind aus Süd bis Südwest. Auf Alpengipfeln stürmische Böen.

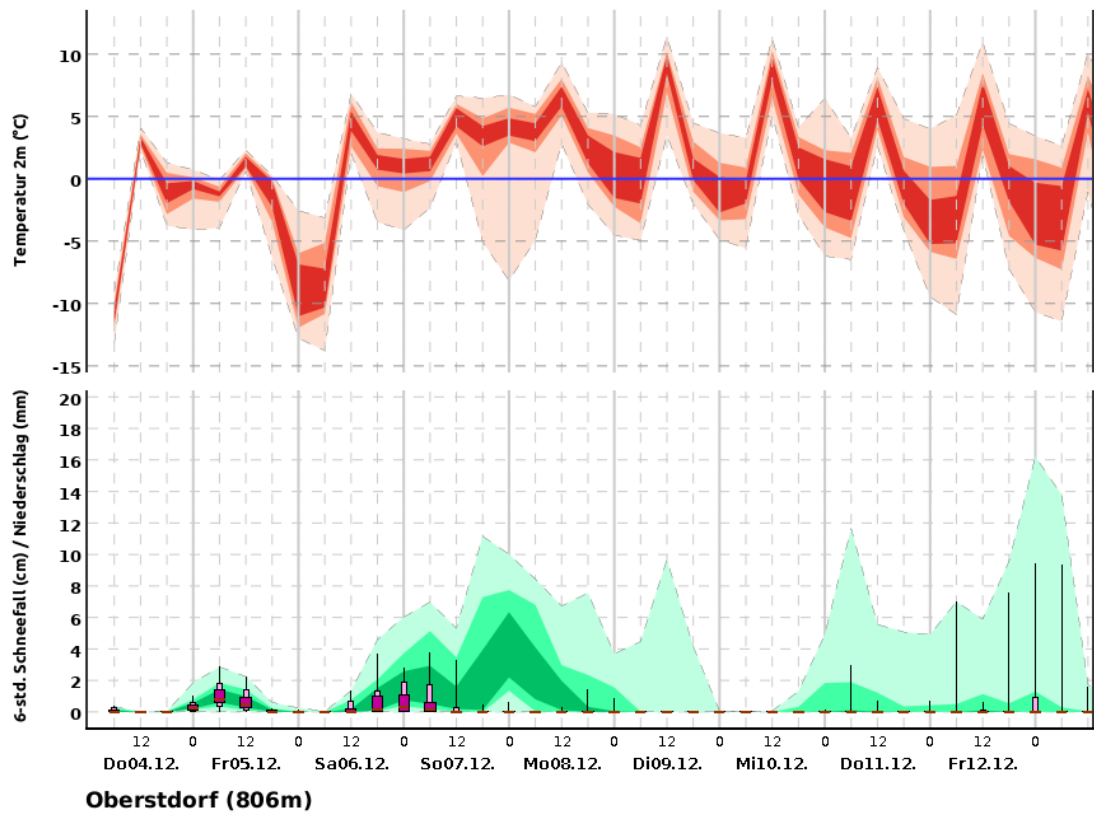
In der Nacht zum Sonntag bedeckt und gebietsweise Regen. Bei +5 bis -1 Grad im Bergland stellenweise Glätte.

Am Sonntag wechselnd bis stark bewölkt, gebietsweise Regen. Deutlich milder bei 6 bis 11 Grad. In 2000 m bis +2 und in 3000 m -4 Grad. Mäßiger, in Böen frischer bis starker Wind aus Süd bis Südwest. In den Hochlagen der Alpen stürmisch.

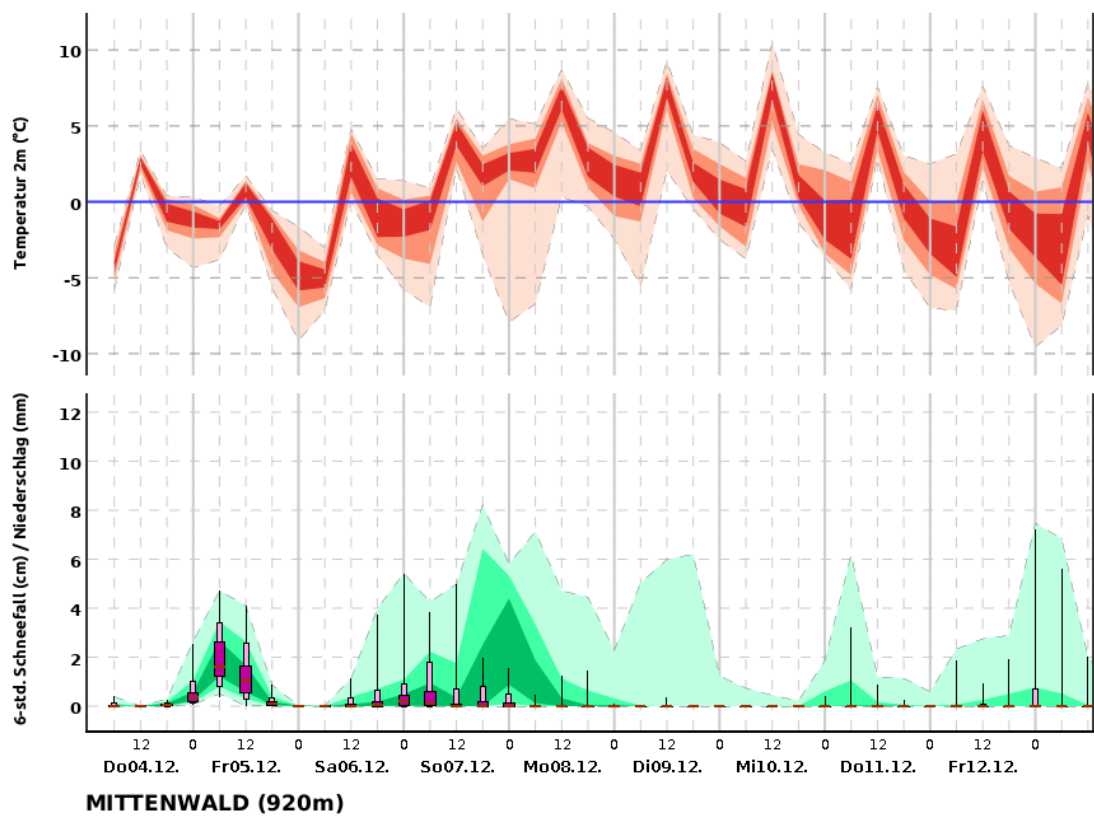
In der Nacht zum Montag regnerisch. Tiefstwerte zwischen 7 Grad in Nordschwaben und 1 Grad am Bayerwald.

Trendvorhersage bis zum 10. Folgetag: *exemplarisch dargestellt durch eine Vorhersage für München (Flughafen) sowie für die höheren Lagen im Allgäu durch Oberstdorf, im Wetterstein durch Mittenwald und im Berchtesgadener Land durch den Jenner*

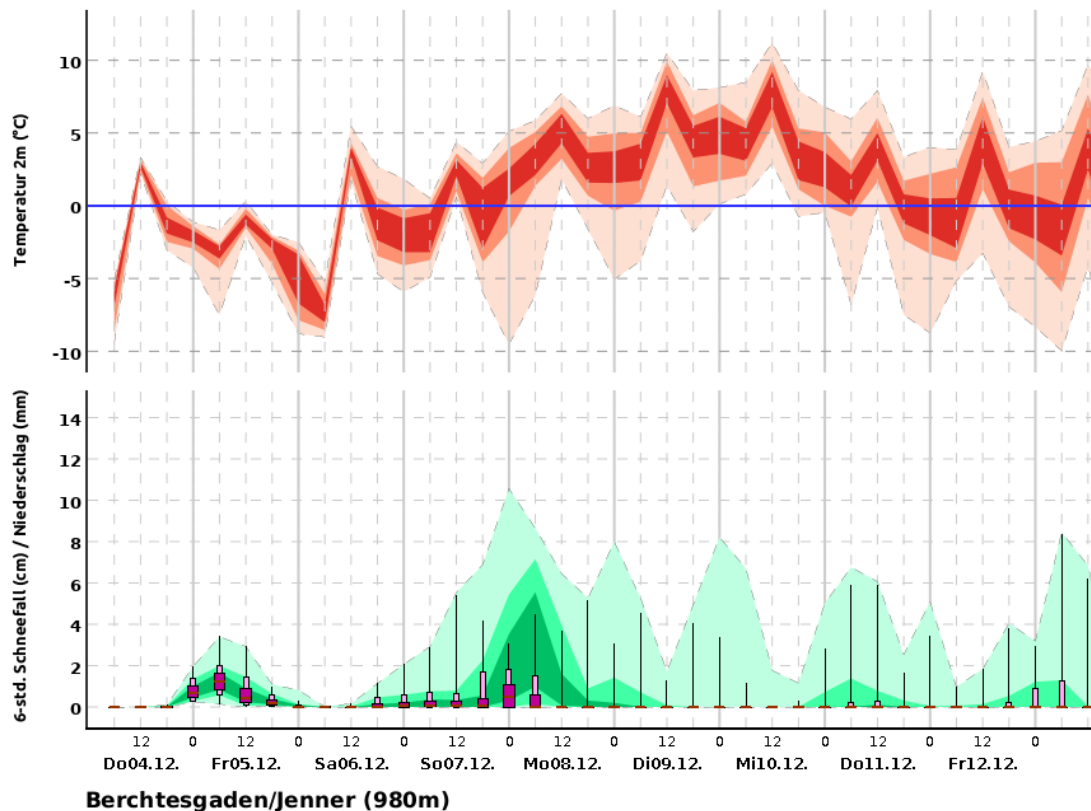




©2025 Deutscher Wetterdienst

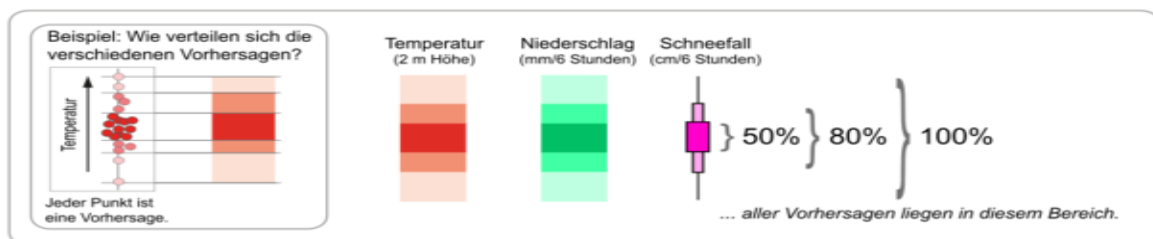


©2025 Deutscher Wetterdienst



©2025 Deutscher Wetterdienst

Erläuterung: Die Trendvorhersage beschreibt, in welchem Rahmen sich Temperatur und Niederschlag/ Schneefall entwickeln werden. Dazu werden mehrere Vorhersagen berechnet, die möglichst alle potenziell zu erwartenden Entwicklungen umfassen sollen. Die Darstellungen fassen zusammen, in welchem Bereich 50%, 80% bzw. 100% dieser Vorhersagen liegen.



Hinweis: In seltenen Fällen kann die tatsächlich eingetroffene Wetterentwicklung auch außerhalb des 100%-Bereiches sein.

Nächste Aktualisierung: 04:45 Uhr, mehr unter www.dwd.de
Deutscher Wetterdienst - Regionale Wetterberatung München / Brüser