

Deutscher Wetterdienst

Allgemeine Straßenwettervorhersage für Südbayern
ausgegeben von der Regionalen Wetterberatung Süd - Landberatung Bayern
am Freitag, 05.06.2026 04:30 Uhr

Schlagzeile für die nächsten 24 Stunden:

Heute bis zum Vormittag Regen. Im Tagesverlauf Schauer und einzelne kurze Gewitter, kühler.

Wetter- und Warnlage:

Rückseitig der ostwärts abziehenden Kaltfront gelangt von Westen kühlere, aber weiterhin feuchte und teils labil geschichtete Luft nach Süddeutschland. In der Nacht zum Samstag macht sich ein Zwischenhoch bemerkbar, ehe von Südwesten ein weiteres Frontensystem herannaht.

GEWITTER:

Heute Mittag und Nachmittag einzelne kurze Gewitter mit Böen um 55 km/h, Starkregen um 15 l/qm in kurzer Zeit und kleinkörnigem Hagel.
Am Samstag in der zweiten Tageshälfte einzelne kurze Gewitter nicht ausgeschlossen.

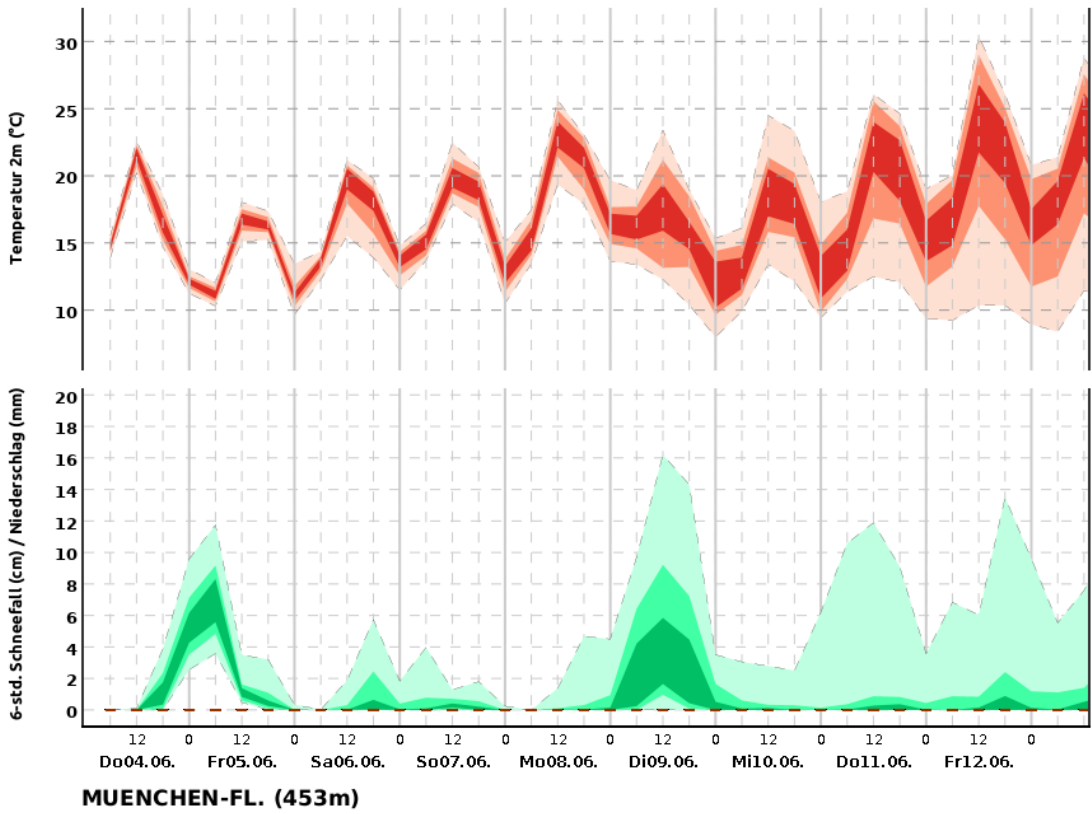
SCHNEE:

In den Alpen bis in die Frühstunden oberhalb etwa 2000 m um 5, in Staulagen 10 bis 20 cm Neuschnee.

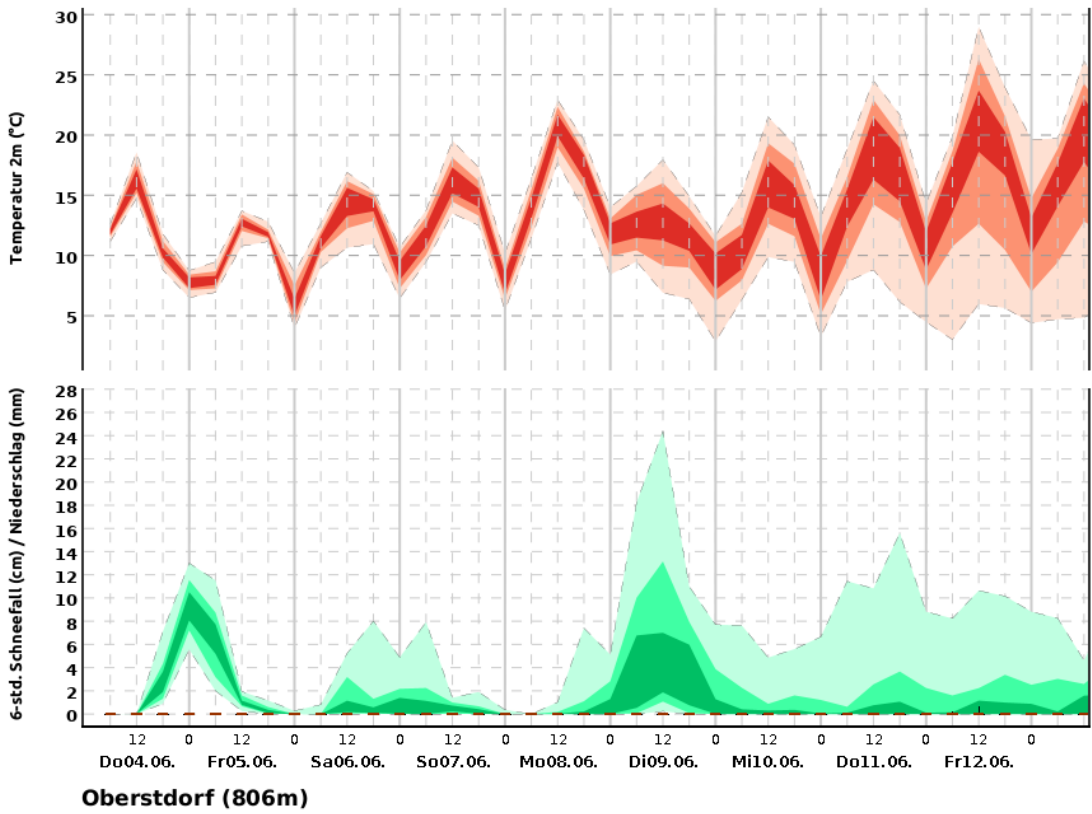
NEBEL:

In der Nacht zum Samstag stellenweise Nebel mit Sichten unter 150 m nicht ausgeschlossen.

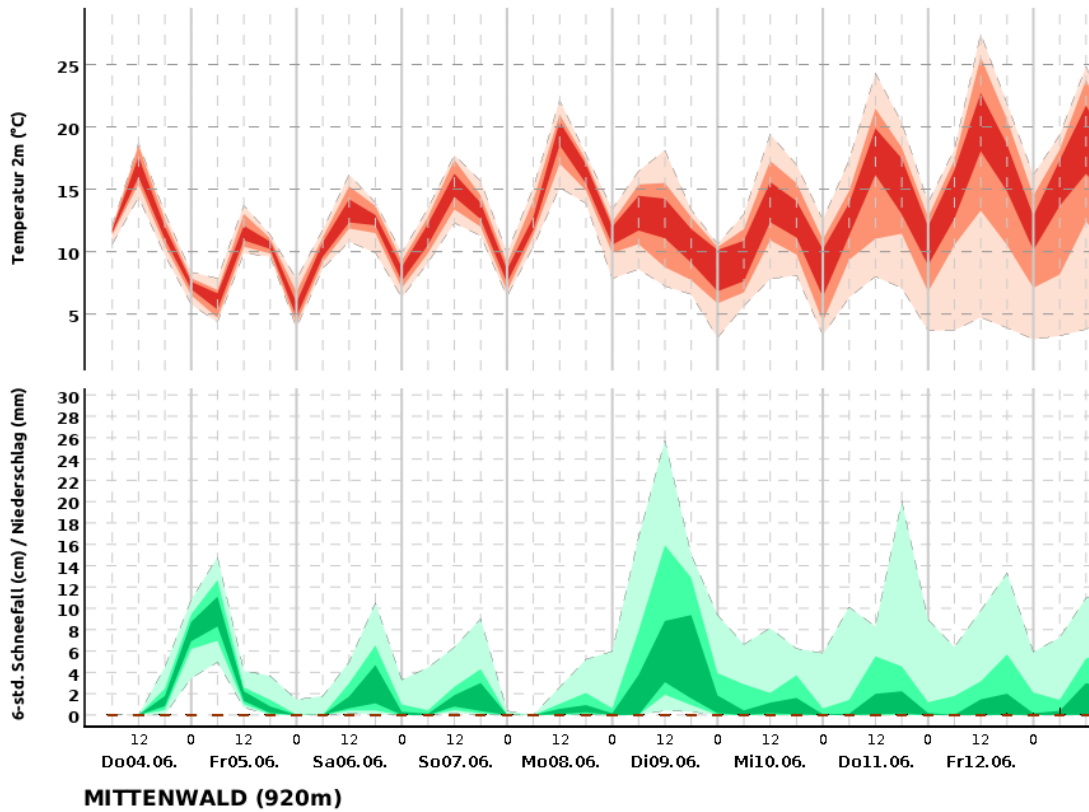
Trendvorhersage bis zum 10. Folgetag: *exemplarisch dargestellt durch eine Vorhersage für München (Flughafen) sowie für die höheren Lagen im Allgäu durch Oberstdorf, im Wetterstein durch Mittenwald und im Berchtesgadener Land durch den Jenner"*



©2026 Deutscher Wetterdienst

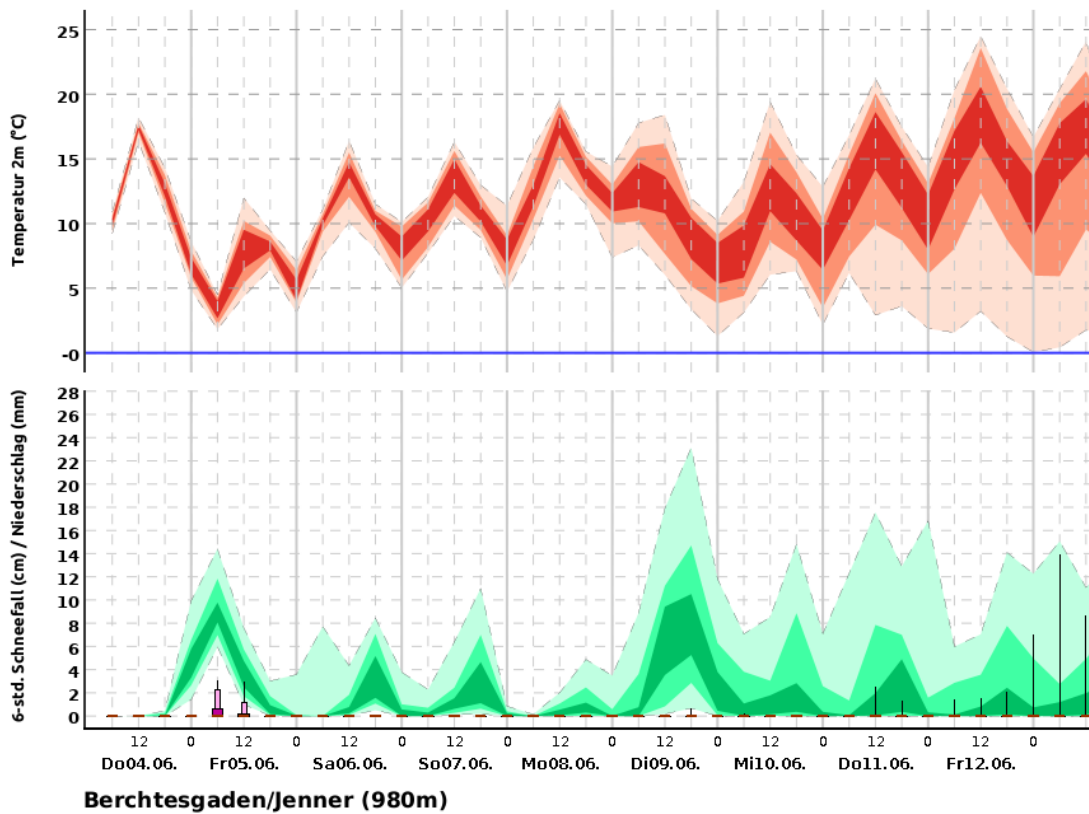


©2026 Deutscher Wetterdienst



MITTENWALD (920m)

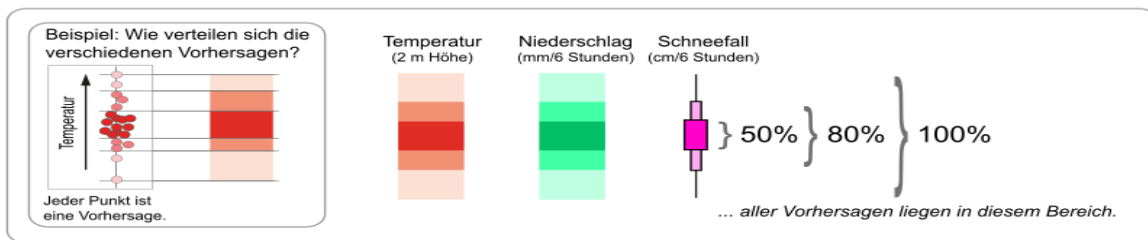
©2026 Deutscher Wetterdienst



Berchtesgaden/Jenner (980m)

©2026 Deutscher Wetterdienst

Erläuterung: Die Trendvorhersage beschreibt, in welchem Rahmen sich Temperatur und Niederschlag/ Schneefall entwickeln werden. Dazu werden mehrere Vorhersagen berechnet, die möglichst alle potenziell zu erwartenden Entwicklungen umfassen sollen. Die Darstellungen fassen zusammen, in welchem Bereich 50%, 80% bzw. 100% dieser Vorhersagen liegen.



Hinweis: In seltenen Fällen kann die tatsächlich eingetroffene Wetterentwicklung auch außerhalb des 100%-Bereiches sein.

Nächste Aktualisierung: 06:45 Uhr

Hinweis:

Über die aktuelle Warnsituation können Sie sich jederzeit unter www.dwd.de oder in der Warnwetter-App des Deutschen Wetterdienstes informieren.

Deutscher Wetterdienst - Regionale Wetterberatung Süd - Land, Bayern / C.Kronfeldn3er