

Deutscher Wetterdienst

Allgemeine Straßenwettervorhersage für Südbayern

ausgegeben von der Regionalen Wetterberatung Süd - Landberatung Bayern  
am Freitag, 05.06.2026 07:00 Uhr

Schlagzeile für die nächsten 24 Stunden:

Heute Vormittag ostwärts abziehender Regen. Im Tagesverlauf Schauer und einzelne kurze Gewitter, kühler.

Wetter- und Warnlage:

Eine Kaltfront liegt noch über dem Osten Bayerns und zieht am Vormittag ab. Nachfolgend schwenkt heute im Laufe des Tages von Baden-Württemberg her ein Rückseitentrog durch. Nur in der Nacht zum Samstag ist vorübergehend Zwischenhocheinfluss wirksam. Am Samstag zieht ein neues Tief über England hinweg. Seine Warmfront erfasst in den Frühstunden bereits Baden-Württemberg und zieht dann ostwärts im Laufe des Tages über Bayern hinweg.

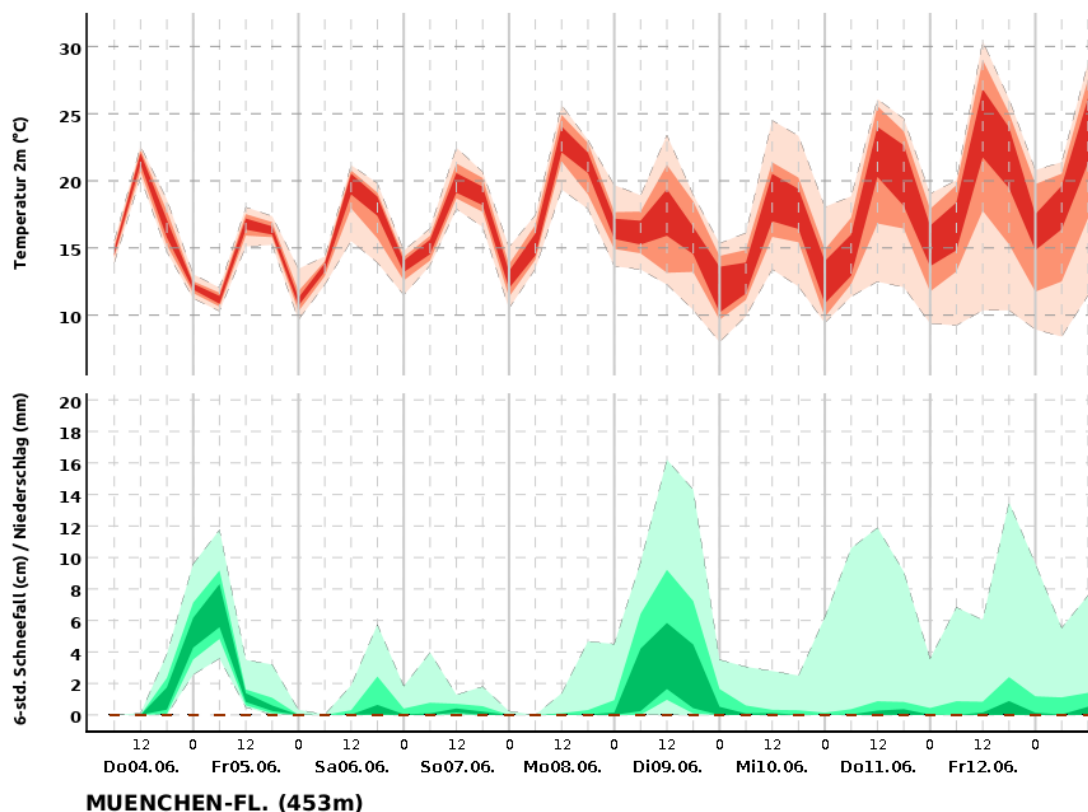
GEWITTER:

Heute Mittag und Nachmittag einzelne kurze Gewitter mit Böen um 55 km/h, Starkregen um 15 l/qm in kurzer Zeit und kleinkörnigem Hagel. Am Samstag in der zweiten Tageshälfte vereinzelt kurze Gewitter nicht ausgeschlossen.

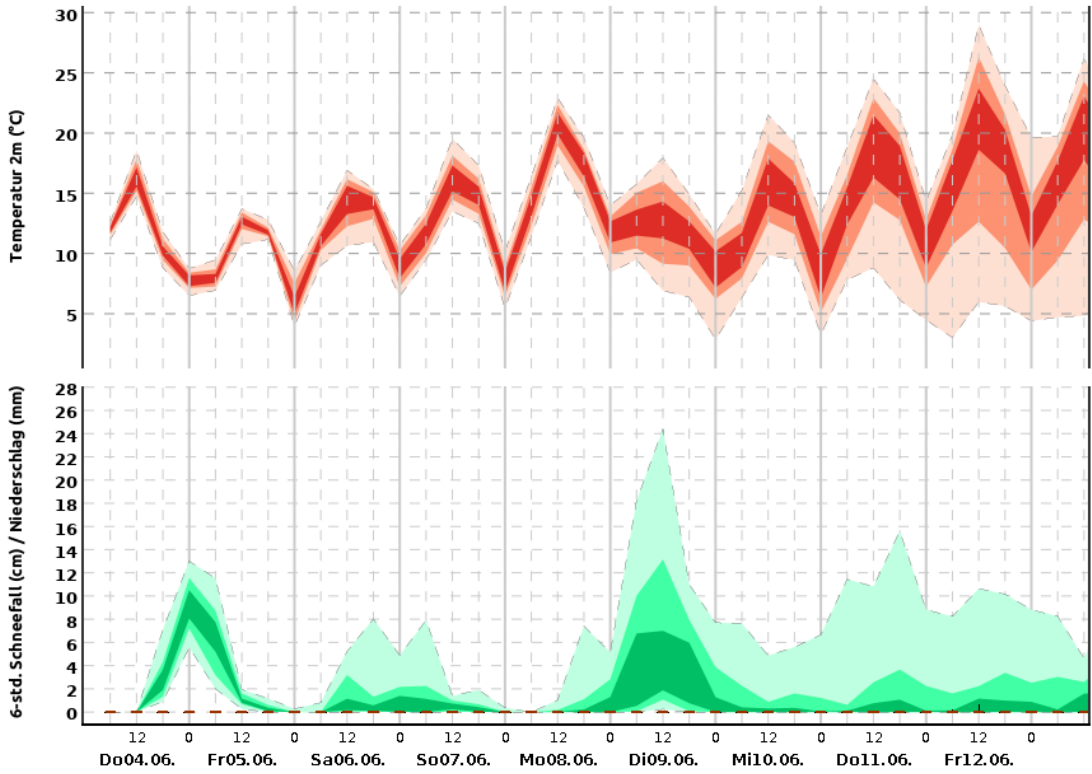
NEBEL:

In der Nacht zum Samstag stellenweise Nebel mit Sichten unter 150 m nicht ausgeschlossen.

Trendvorhersage bis zum 10. Folgetag: *exemplarisch dargestellt durch eine Vorhersage für München (Flughafen) sowie für die höheren Lagen im Allgäu durch Oberstdorf, im Wetterstein durch Mittenwald und im Berchtesgadener Land durch den Jenner*

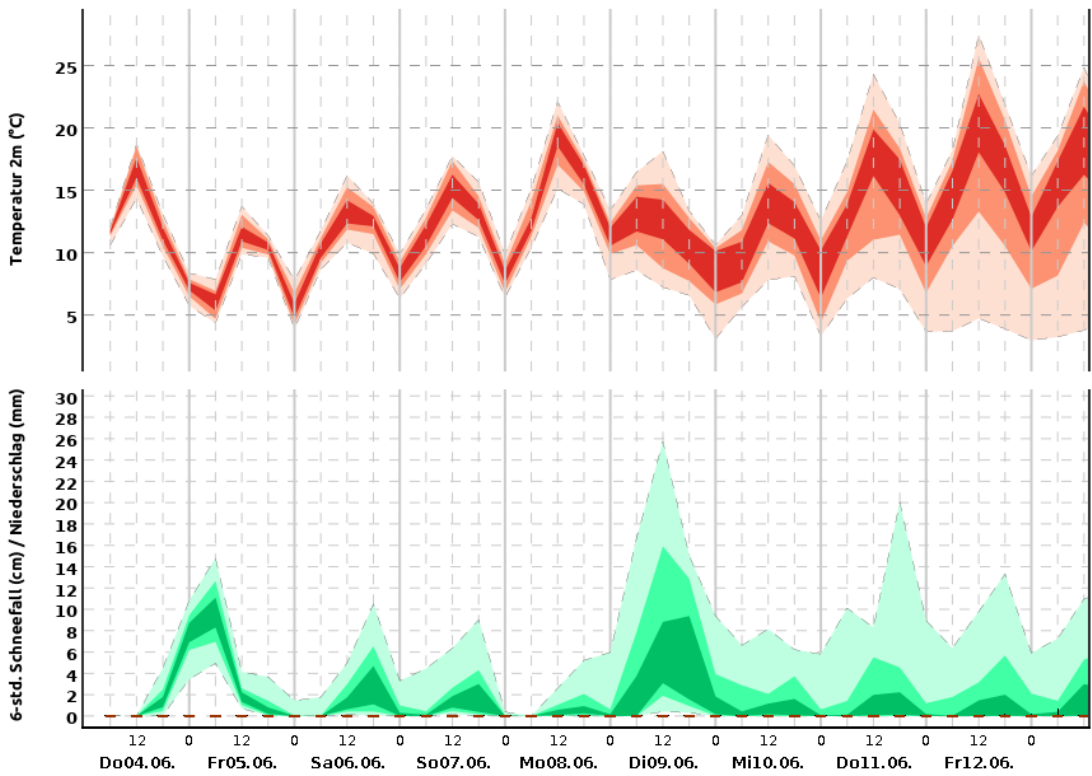


**MUENCHEN-FL. (453m)**



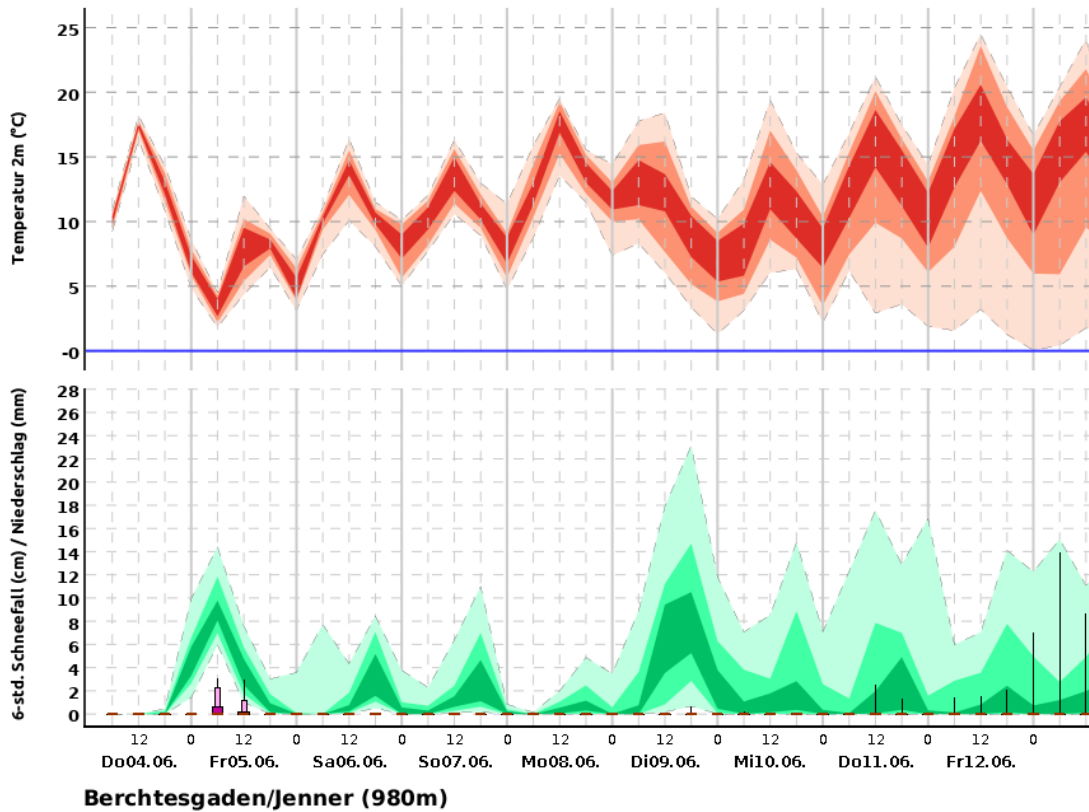
**Oberstdorf (806m)**

©2026 Deutscher Wetterdienst



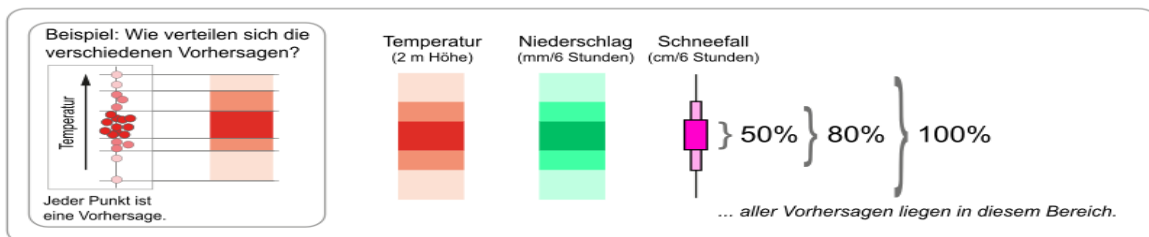
**MITTENWALD (920m)**

©2026 Deutscher Wetterdienst



©2026 Deutscher Wetterdienst

Erläuterung: Die Trendvorhersage beschreibt, in welchem Rahmen sich Temperatur und Niederschlag/ Schneefall entwickeln werden. Dazu werden mehrere Vorhersagen berechnet, die möglichst alle potenziell zu erwartenden Entwicklungen umfassen sollen. Die Darstellungen fassen zusammen, in welchem Bereich 50%, 80% bzw. 100% dieser Vorhersagen liegen.



Hinweis: In seltenen Fällen kann die tatsächlich eingetroffene Wetterentwicklung auch außerhalb des 100%-Bereiches sein.

Nächste Aktualisierung: 10:45 Uhr

Hinweis:

Über die aktuelle Warnsituation können Sie sich jederzeit unter [www.dwd.de](http://www.dwd.de) oder in der Warnwetter-App des Deutschen Wetterdienstes informieren.

Deutscher Wetterdienst - Regionale Wetterberatung Süd - Land, Bayern / Kronfeldner/Müller