

Deutscher Wetterdienst
Allgemeine Straßenwettervorhersage für Südbayern
ausgegeben von der Regionalen Wetterberatung München
am Freitag, 05.12.2025 10:45 Uhr

Schlagzeile für die nächsten 24 Stunden:
Nach Osten hin abziehender Schneefall oder Regen. In der Nacht zum Samstag gebietsweise Frost, Glätte und Nebel.

Wetter- und Warnlage:
Mit einer schwachen Kaltfront ist etwas kältere Meeresluft eingeflossen.
Nach Zwischenhocheinfluss erreicht am Samstag ein weiteres Frontensystem Bayern von Westen her.

FROST/GLÄTTE/SCHNEE:
Bis Mittag noch leichte Schneefälle mit nur noch geringem Neuschneezuwachs, örtlich Schneeglätte.
Kommende Nacht bis Samstagmorgen verbreitet leichter Frost, in einzelnen Alpentälern bei Aufklaren über Schnee auch mäßiger Frost. Glätte durch überfrierende Nässe, im Bergland noch vereinzelt Schneeglätte.

NEBEL:
In der Nacht zum Samstag gebietsweise Nebel, örtlich mit Sichtweiten unter 150 m.

Vorhersage:
Heute meist bedeckt oder trüb, nach Osten hin abziehender Schneefall, leichter Regen oder Sprühregen. Gegen Abend weitgehend trocken und örtlich Nebelbildung. Maximal 0 bis 4 Grad. In 2000 m um -2, in 3000 m bis -8 Grad. Schwacher bis mäßiger Wind, überwiegend aus Süd bis West.

In der Nacht zum Samstag mitunter Auflockerungen, jedoch ausbreitender Nebel oder Hochnebel. Frühtemperaturen +1 bis -3 Grad, in Alpentälern bis -5 Grad, örtlich Glätte.

Straßenwetter in den Frühstunden, Samstag 06.12.2025 in Südbayern:

Glätte: wahrscheinlich
Glätteart: Überfrieren von Feuchtigkeit oder Nässe/ Schnee / Schneematsch
Verbreitung: örtlich

Besonderheiten: Im Bergland noch vereinzelt Schneeglätte.

Am Samstag stark bewölkt oder bedeckt, im Tagesverlauf von Westen her verbreitet Regen. Höchstwerte zwischen örtlich 1 Grad im Bayerischen Wald und bis 7 Grad Richtung Allgäu. In 2000 m um 0, auf der Zugspitze -5 Grad. Schwacher bis mäßiger, im Tagesverlauf auffrischender Wind aus Süd bis Südwest. Auf Alpengipfeln stürmische Böen.

In der Nacht zum Sonntag bedeckt und gebietsweise Regen. Bei +5 bis -1 Grad im Bergland lokal Glättegefahr.

Straßenwetter in den Frühstunden, Sonntag 07.12.2025 in Südbayern:

Glätte: wahrscheinlich
Glätteart: Überfrieren von Feuchtigkeit oder Nässe
Verbreitung: vereinzelt

Besonderheiten: Östlich des Inns und in Niederbayern.

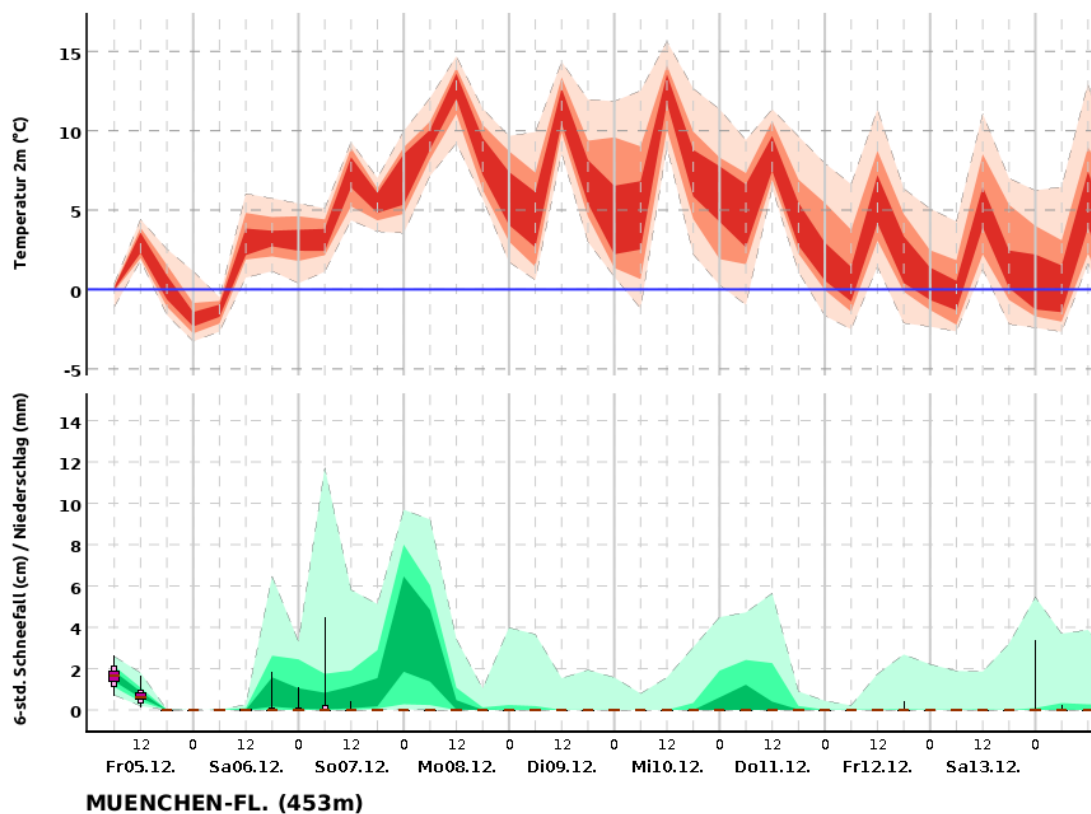
Am Sonntag bei vielen Wolken weiterhin gebietsweise Regen. Milder bei 4 bis 11 Grad, höchste Werte im Alpenvorland. In 2000 m bis +2 und in 3000 m -4 Grad. Mäßiger, in Böen frischer bis starker Wind aus Süd bis Südwest. In den Hochlagen der Alpen stürmisch.

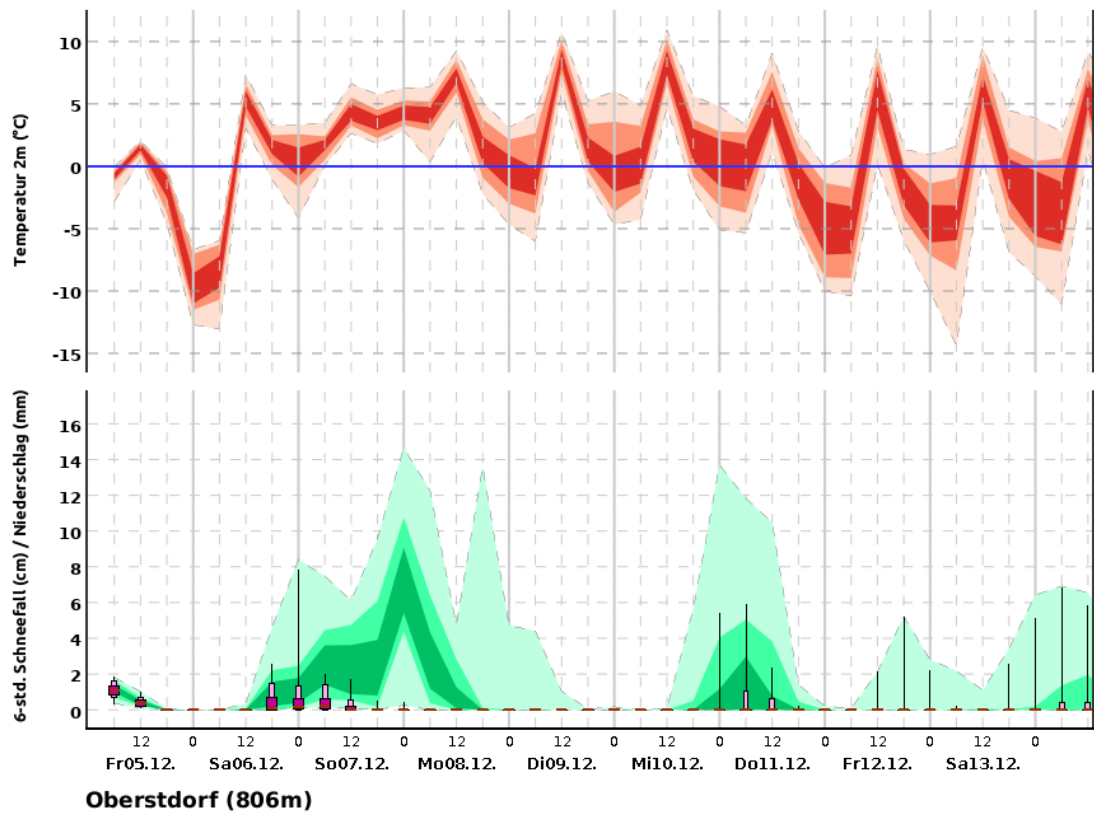
In der Nacht zum Montag regnerisch. Tiefstwerte zwischen 7 Grad in Nordschwaben und bis 2 Grad östlich des Inns sowie im Bayerwald.

Am Montag noch gebietsweise Regen, im Tagesverlauf abklingend und mitunter Auflockerungen. Mit 9 bis 15 Grad für die Jahreszeit sehr mild. In 2000 m bis +4, auf der Zugspitze um -1 Grad. Mäßiger bis frischer, in Böen starker Südwestwind. Auf Alpen- und Bayerwaldgipfeln Sturmböen.

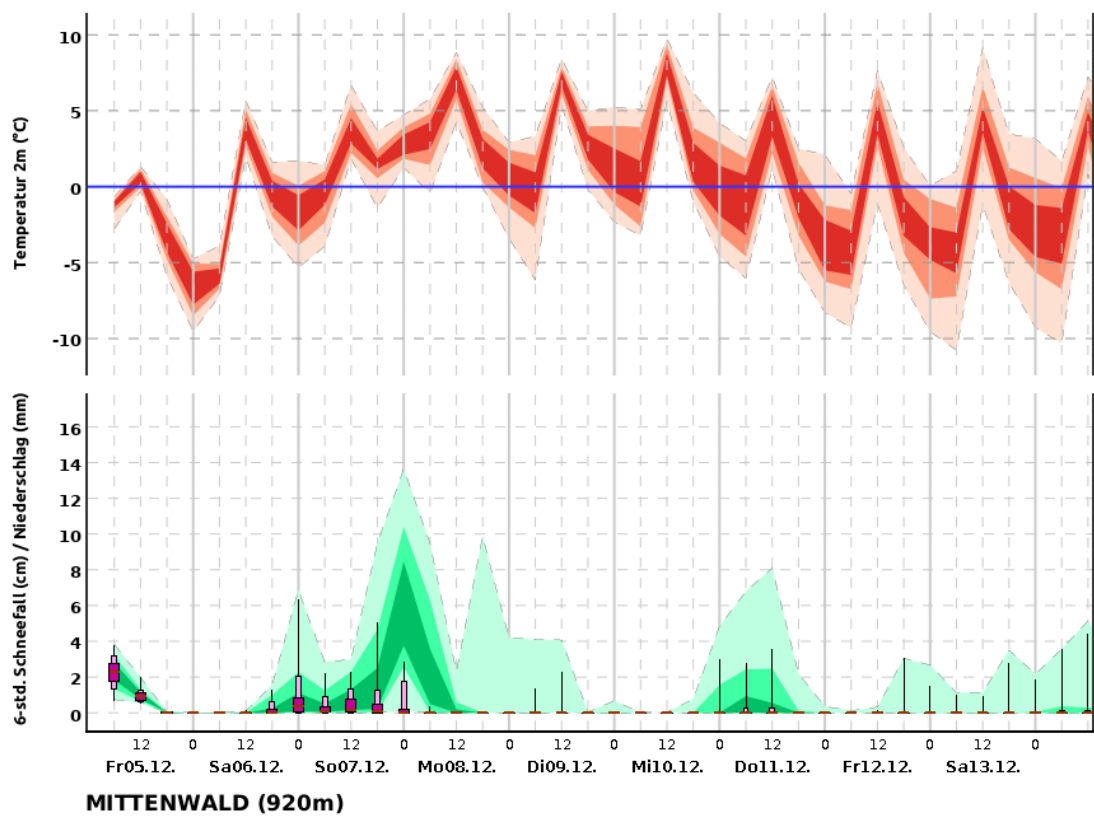
In der Nacht zum Dienstag wechselnd bis gering bewölkt, lokal Nebelbildung. Temperaturrückgang auf 7 bis 2 Grad, tiefste Werte bei Aufklaren an den Alpen.

Trendvorhersage bis zum 10. Folgetag: *exemplarisch dargestellt durch eine Vorhersage für München (Flughafen) sowie für die höheren Lagen im Allgäu durch Oberstdorf, im Wetterstein durch Mittenwald und im Berchtesgadener Land durch den Jenner*

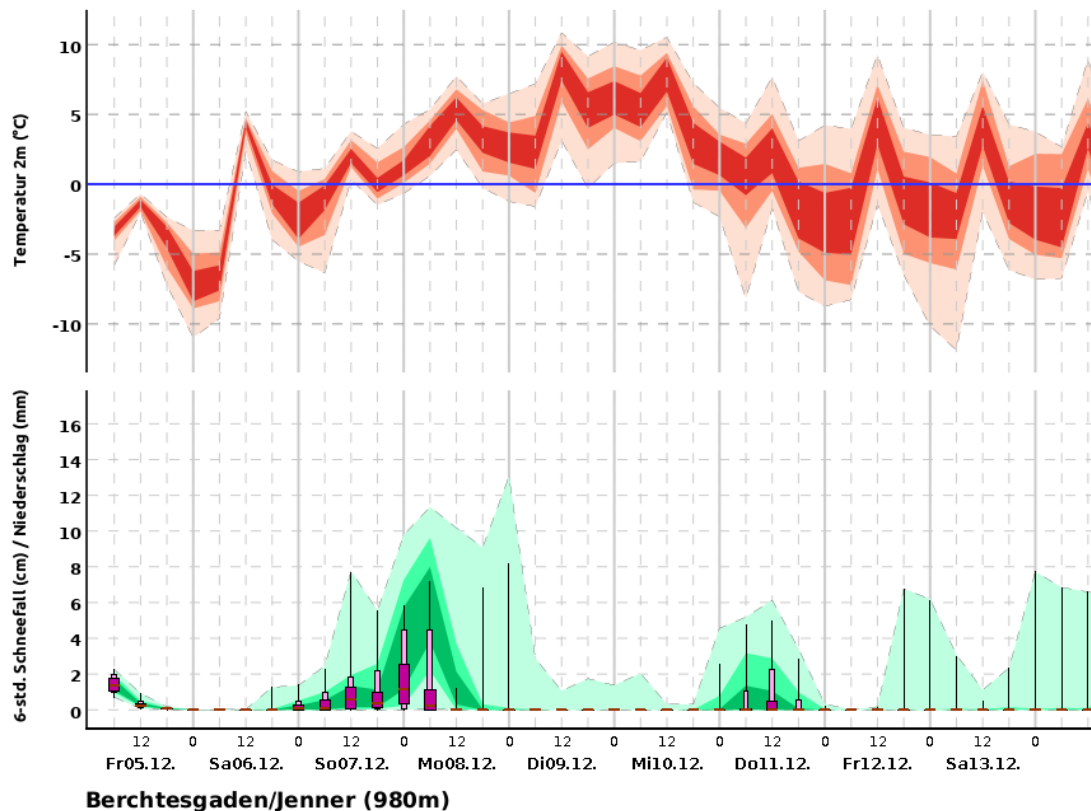




©2025 Deutscher Wetterdienst



©2025 Deutscher Wetterdienst



©2025 Deutscher Wetterdienst

Erläuterung: Die Trendvorhersage beschreibt, in welchem Rahmen sich Temperatur und Niederschlag/ Schneefall entwickeln werden. Dazu werden mehrere Vorhersagen berechnet, die möglichst alle potenziell zu erwartenden Entwicklungen umfassen sollen. Die Darstellungen fassen zusammen, in welchem Bereich 50%, 80% bzw. 100% dieser Vorhersagen liegen.



Hinweis: In seltenen Fällen kann die tatsächlich eingetroffene Wetterentwicklung auch außerhalb des 100%-Bereiches sein.

Nächste Aktualisierung: 20:45 Uhr, mehr unter www.dwd.de
 Deutscher Wetterdienst - Regionale Wetterberatung München / Gerhard Müller