

Deutscher Wetterdienst

Allgemeine Straßenwettervorhersage für Südbayern  
ausgegeben von der Regionalen Wetterberatung Süd - Landberatung Bayern  
am Sonntag, 07.06.2026 04:30 Uhr

Schlagzeile für die nächsten 24 Stunden:

Heute zunächst viele Wolken, anfangs auch einzelne Schauer, erst im Laufe des Nachmittags mehr Sonne. Am Montag sommerlich.

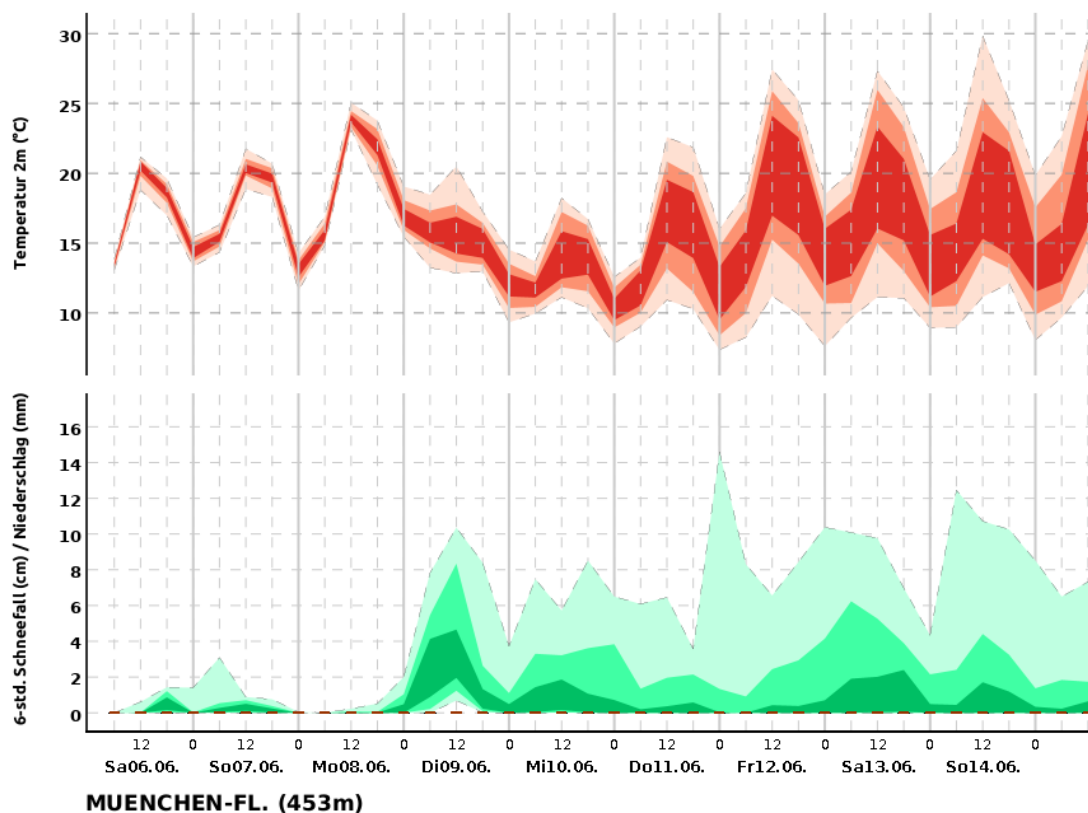
Wetter- und Warnlage:

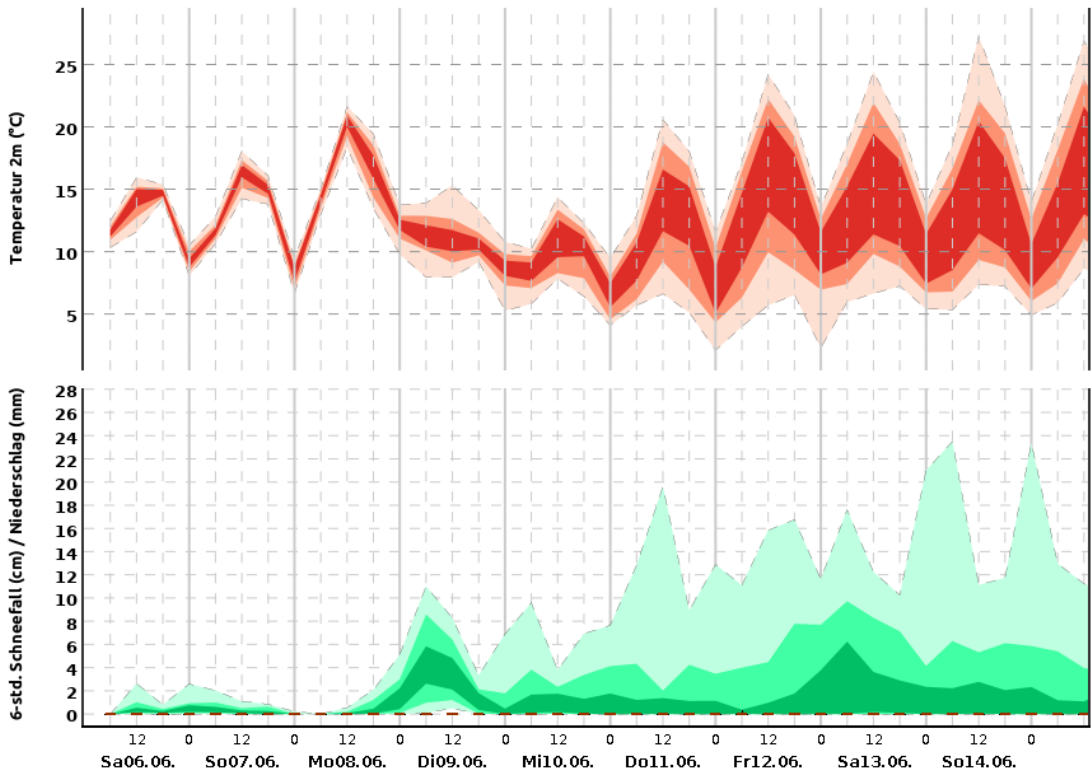
Am Rande eines sich über der Nordsee auflösenden Tiefs strömt von Westen vergleichsweise kühle Meeresluft nach Bayern, die sich unter zunehmendem Hochdruckeinfluss erwärmen kann. Dieser hat bis Montagabend Bestand, dann nähert sich von Westen eine Kaltfront.

GEWITTER/STARKREGEN:

Heute Nachmittag in den Berchtesgadener Alpen vereinzelte Gewitter nicht ganz ausgeschlossen. Montagabend und in der Nacht zum Dienstag von Westen geringe Wahrscheinlichkeit für einzelne Gewitter mit Starkregen (Mengen um 15 l/qm in kurzer Zeit), insbesondere an den Alpen. Auch abseits von Gewittern lokal Starkregen mit Mengen bis 20 l/qm in wenigen Stunden nicht ausgeschlossen.

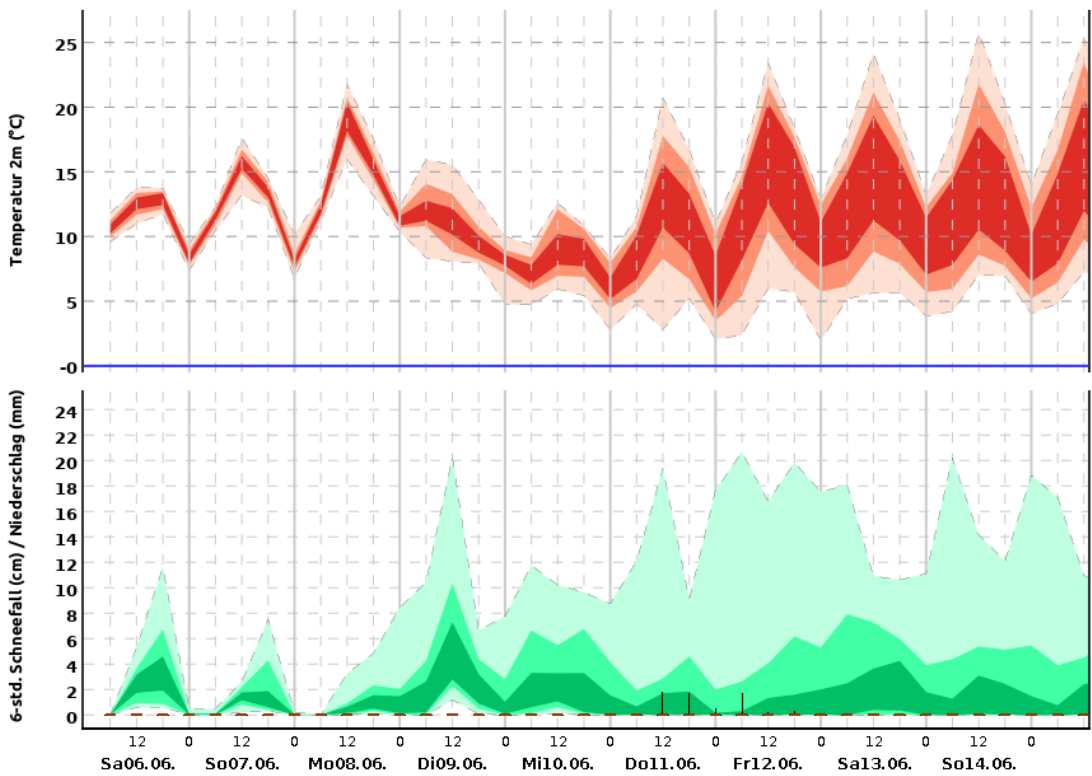
Trendvorhersage bis zum 10. Folgetag: *exemplarisch dargestellt durch eine Vorhersage für München (Flughafen) sowie für die höheren Lagen im Allgäu durch Oberstdorf, im Wetterstein durch Mittenwald und im Berchtesgadener Land durch den Jenner"*





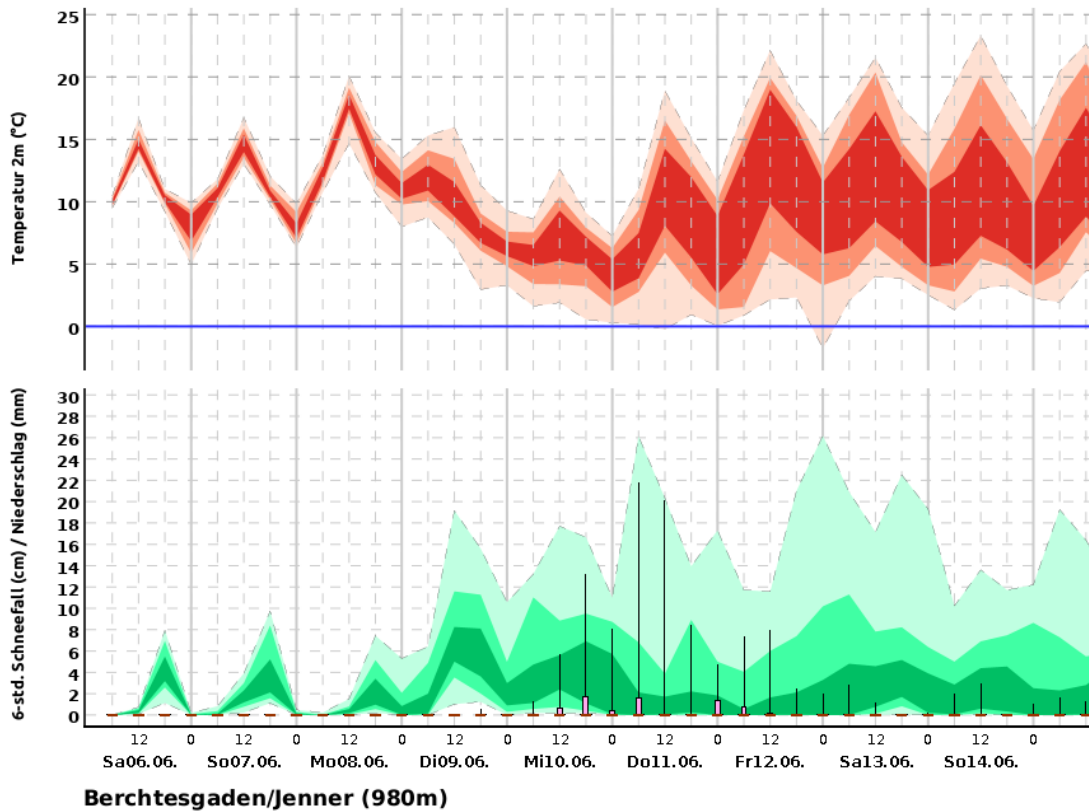
**Oberstdorf (806m)**

©2026 Deutscher Wetterdienst



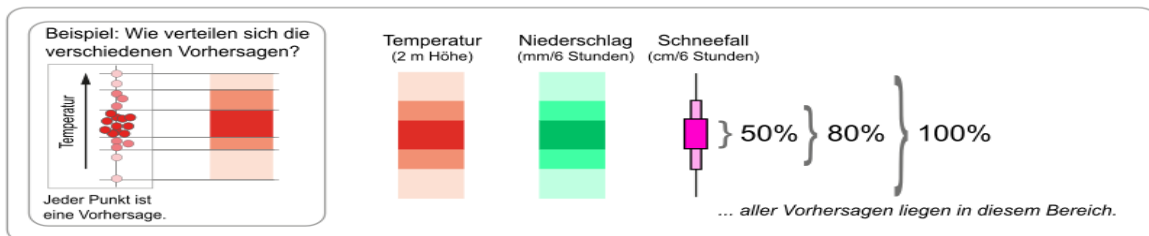
**MITTENWALD (920m)**

©2026 Deutscher Wetterdienst



©2026 Deutscher Wetterdienst

Erläuterung: Die Trendvorhersage beschreibt, in welchem Rahmen sich Temperatur und Niederschlag/ Schneefall entwickeln werden. Dazu werden mehrere Vorhersagen berechnet, die möglichst alle potenziell zu erwartenden Entwicklungen umfassen sollen. Die Darstellungen fassen zusammen, in welchem Bereich 50%, 80% bzw. 100% dieser Vorhersagen liegen.



Hinweis: In seltenen Fällen kann die tatsächlich eingetroffene Wetterentwicklung auch außerhalb des 100%-Bereiches sein.

Nächste Aktualisierung: 06:45 Uhr

Hinweis:

Über die aktuelle Warnsituation können Sie sich jederzeit unter [www.dwd.de](http://www.dwd.de) oder in der Warnwetter-App des Deutschen Wetterdienstes informieren.

Deutscher Wetterdienst - Regionale Wetterberatung Süd - Land, Bayern / Ehmann