

Deutscher Wetterdienst
Allgemeine Straßenwettervorhersage für Südbayern
ausgegeben von der Regionalen Wetterberatung Süd - Landberatung Bayern
am Sonntag, 07.06.2026 07:00 Uhr

Schlagzeile für die nächsten 24 Stunden:
Heute zunächst viele Wolken, anfangs auch einzelne Schauer, erst im Laufe
des Nachmittags mehr Sonne. Am Montag sommerlich.

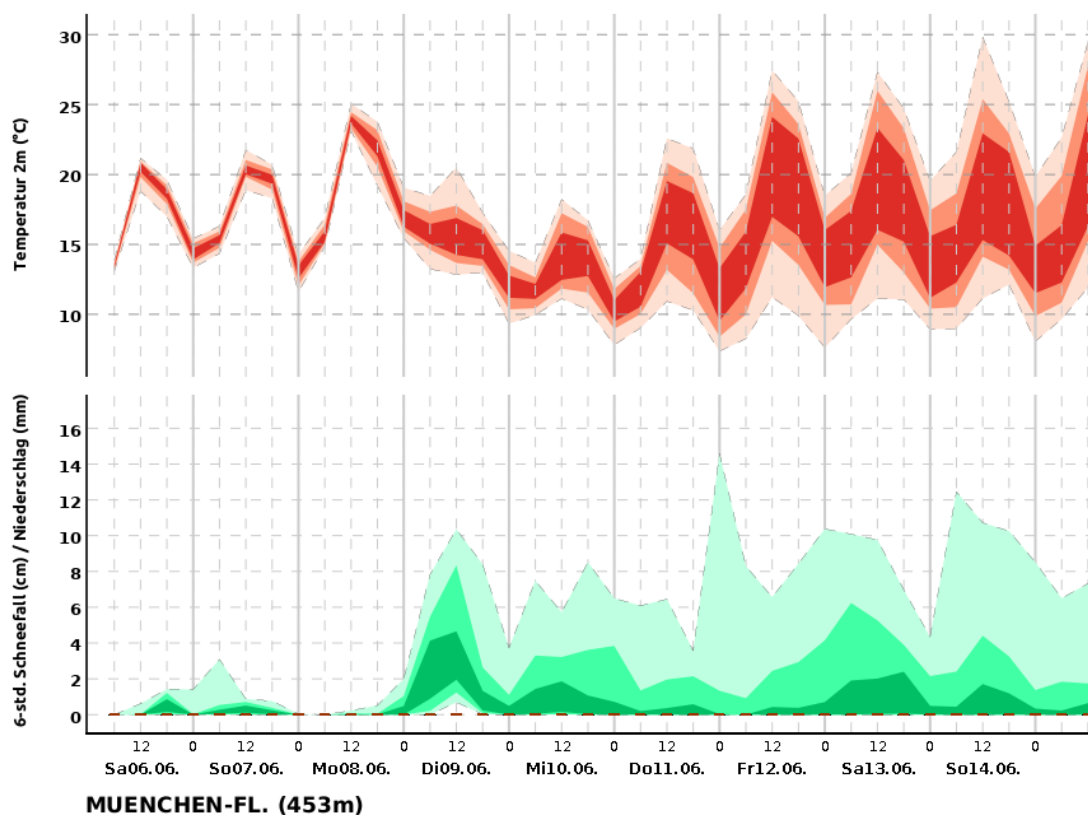
Wetter- und Warnlage:

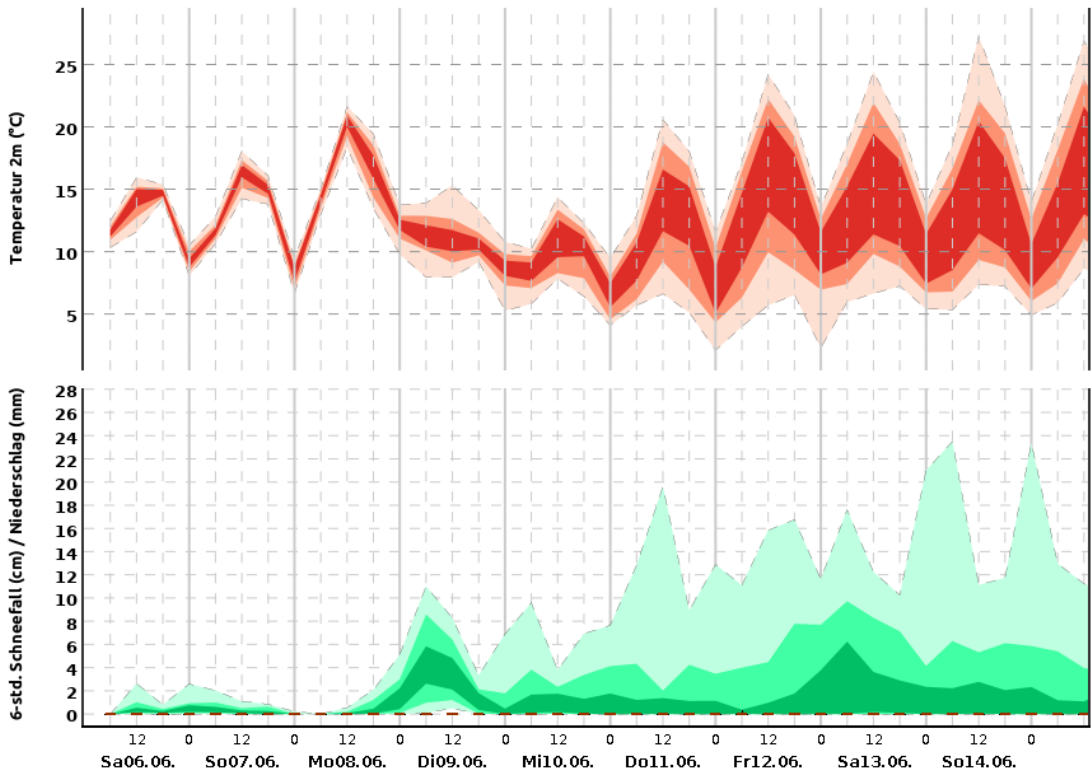
Am Rande eines sich über der Nordsee auflösenden Tiefs strömt von Westen
vergleichsweise kühle Meeresluft nach Süddeutschland, die sich unter
zunehmendem Hochdruckeinfluss erwärmen kann. Dieser hat bis Montagabend
Bestand, dann nähert sich von Westen eine Kaltfront.

GEWITTER/STARKREGEN:

Heute Nachmittag in den Berchtesgadener Alpen vereinzelte Gewitter nicht
ganz ausgeschlossen. Montagabend und in der Nacht zum Dienstag von Westen
geringe Wahrscheinlichkeit für einzelne Gewitter mit Starkregen (Mengen um
15 l/qm in kurzer Zeit), insbesondere an den Alpen. Auch abseits von
Gewittern lokal Starkregen mit Mengen bis 20 l/qm in wenigen Stunden nicht
ausgeschlossen.

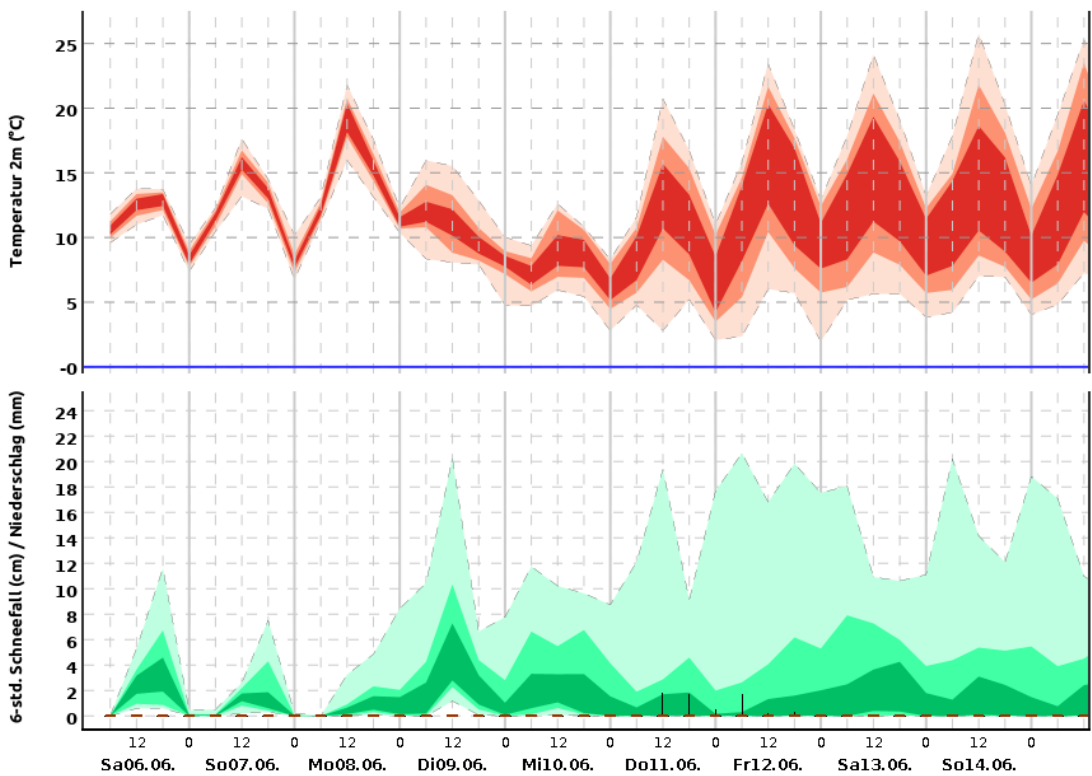
Trendvorhersage bis zum 10. Folgetag: *exemplarisch dargestellt durch eine
Vorhersage für München (Flughafen) sowie für die höheren Lagen im Allgäu
durch Oberstdorf, im Wetterstein durch Mittenwald und im Berchtesgadener
Land durch den Jenner*





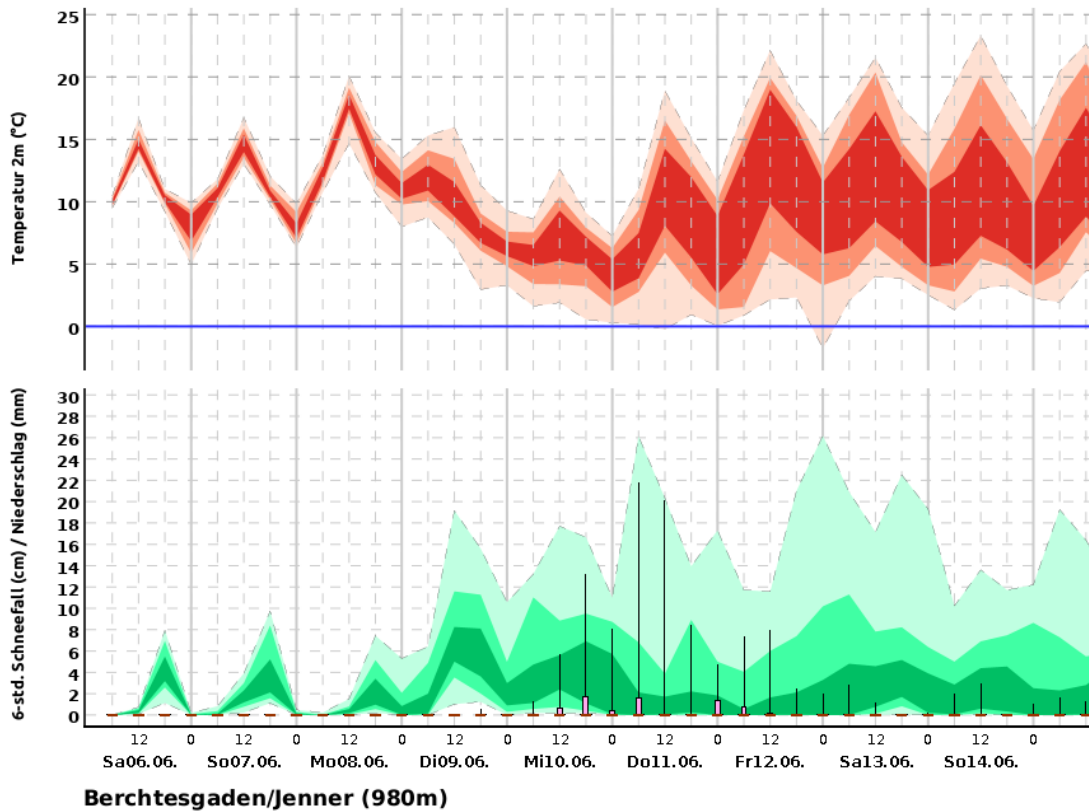
Oberstdorf (806m)

©2026 Deutscher Wetterdienst



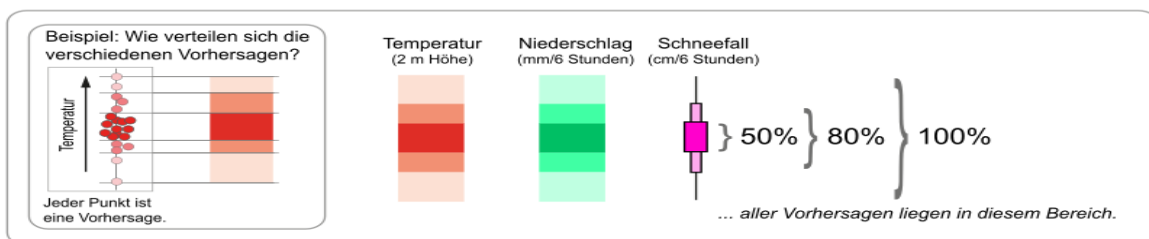
MITTENWALD (920m)

©2026 Deutscher Wetterdienst



©2026 Deutscher Wetterdienst

Erläuterung: Die Trendvorhersage beschreibt, in welchem Rahmen sich Temperatur und Niederschlag/ Schneefall entwickeln werden. Dazu werden mehrere Vorhersagen berechnet, die möglichst alle potenziell zu erwartenden Entwicklungen umfassen sollen. Die Darstellungen fassen zusammen, in welchem Bereich 50%, 80% bzw. 100% dieser Vorhersagen liegen.



Hinweis: In seltenen Fällen kann die tatsächlich eingetroffene Wetterentwicklung auch außerhalb des 100%-Bereiches sein.

Nächste Aktualisierung: 10:45 Uhr

Hinweis:
Über die aktuelle Warnsituation können Sie sich jederzeit unter www.dwd.de oder in der Warnwetter-App des Deutschen Wetterdienstes informieren.

Deutscher Wetterdienst - Regionale Wetterberatung Süd - Land, Bayern / Ehmann