

Deutscher Wetterdienst  
Deutscher Wetterdienst  
Allgemeine Straßenwettervorhersage für Südbayern  
ausgegeben von der Regionalen Wetterberatung München  
am Dienstag, 19.11.2024 20:45 Uhr

Schlagzeile für die nächsten 24 Stunden:

In der Nacht allmählich nachlassender Sturm, teils kräftiger Niederschlag, in höheren Lagen rasch in Schnee übergehend. Gebietsweise Frost und Glätte. Am Mittwoch noch stark böiger Wind, einige Schneeschauer, dazwischen auch Sonne.

Wetter- und Warnlage:

Eine mit einem Sturmtief über dem Baltikum verbundene Kaltfront zieht in der Nacht von Nordwesten her über Bayern hinweg zu den Alpen. Rückseitig fließt labile Meeresluft polaren Ursprungs ein.

WIND/STURM:

In der Nacht noch stürmische Böen um 70, örtlich Sturmböen bis 85 km/h aus Südwest bis West. Im höheren Bergland zum Teil schwere Sturmböen bis 100, auf hohen Alpengipfeln ab dem Nachmittag auch orkanartige Böen um 110 km/h. Während der Nacht von Nordwesten her allmählich abschwächender Wind. Auf den Alpengipfeln aber weiterhin schwere Sturm-, vereinzelt orkanartige Böen. Am Mittwoch tagsüber in den Kammlagen des Bayerischen Waldes und der Alpen noch gelegentlich Sturmböen um 80 km/h, sonst vereinzelt Böen bis 60 km/h aus West bis Nordwest.

DAUERREGEN:

Im Bayerischen Wald sowie im Oberallgäu bis in die Nacht gebietsweise Mengen insgesamt um 30 l/qm innerhalb von 18 bis 24 Stunden.

GLÄTTE/SCHNEE:

In der Nacht im Bayerwald oberhalb etwa 600 m 1-5 cm Neuschnee, oberhalb von rund 400 m lokal Glätte durch Schneematsch und/oder gefrierende Nässe. In den Alpen ab Mitternacht bis Mittwochmittag oberhalb ca. 800 m 1-5, oberhalb 1000 m 5-10, Richtung Allgäuer Alpen 10-20, dort in typischen Nordweststaulagen bis 30 cm Neuschnee. In den Frühstunden auch im südlichen Alpenvorland gebietsweise Glätte durch Schneematsch. Am Mittwoch tagsüber im Bayerischen Wald bei wiederholten Schneeschauern oberhalb 500-600 m erneut 1-5 cm Neuschnee und entsprechend Glätte.

GEWITTER:

Am Mittwoch im Tagesverlauf vereinzelt kurze Graupelgewitter nicht ausgeschlossen.

Vorhersage:

In der Nacht zum Mittwoch von Nordwesten her zu den Alpen ziehender, teils auch kräftiger Regen, im Bergland zunehmend Schnee und Glätte. Tiefstwerte zwischen +4 und -1 Grad. Zunächst noch bis ins Flachland Sturmböen, in der Früh nachlassender Wind.

Straßenwetter in den Frühstunden, Mittwoch 20.11.2024 in Südbayern:

Glätte: wahrscheinlich  
Glätteart: Schnee  
Verbreitung: gebietsweise

Besonderheiten: Im Bayerwald oberhalb 500-600 m, an den Alpen oberhalb 600-800 m Schnee.

Am Mittwoch am Bayerischen Wald stark bewölkt und wiederholt Schnee-, Schneeregen- oder Graupelschauer. An den Alpen anfangs kräftiger Schneefall, später einzelne Schneeschauer. Sonst Sonne und Wolken im Wechsel und meist trocken. Mit 1 bis 5 Grad deutlich kälter. In 2000 m maximal -8, in 3000 m -11 Grad, im Tagesverlauf weiterer Temperaturrückgang. Frischer, in Böen starker bis stürmischer Westwind. Auf den Bergen Sturmböen.

In der Nacht zum Donnerstag am Bayerischen Wald weitere Schneeschauer. Sonst teilweise gering bewölkt, später auch in Alpennähe wieder vermehrt Schneeschauer. Abkühlung auf +1 bis -3, an den Alpen bis -5 Grad. Glätte.

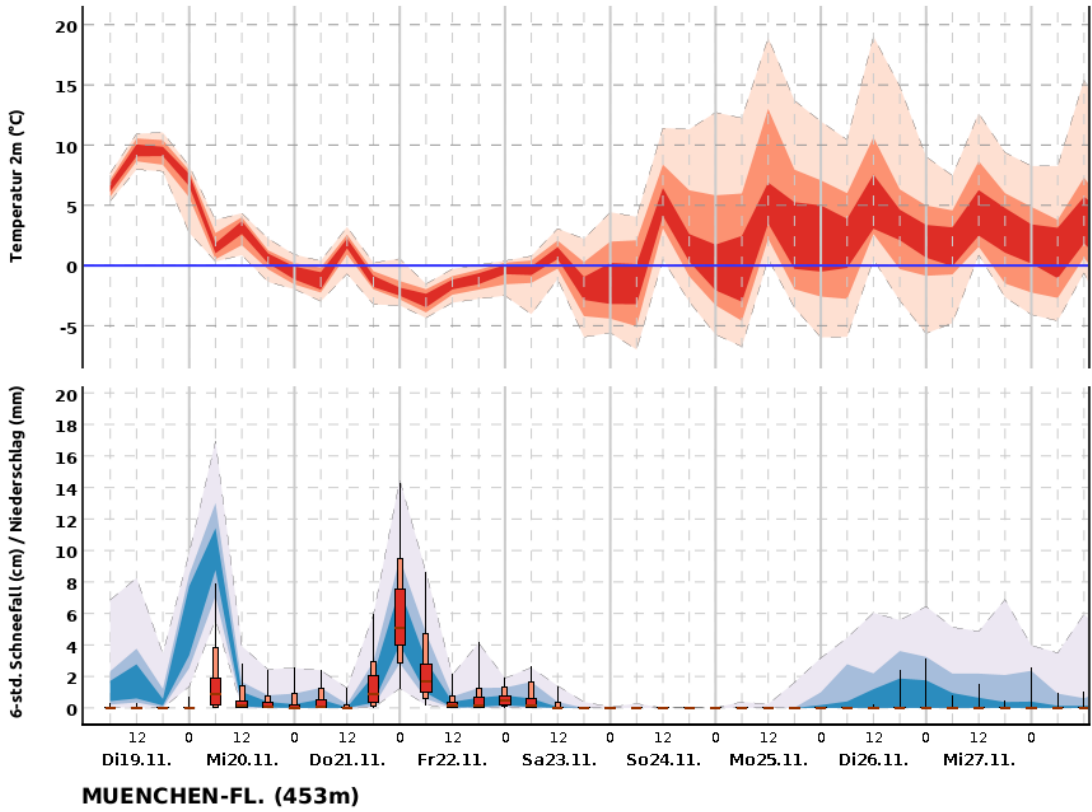
Am Donnerstag Richtung Bayerwald sowie im Allgäu anfangs noch Schneeschauer, sonst öfter Sonne. Gegen Abend jedoch von Südwesten her wieder dichtere Wolken und aufkommender Schneefall. Im Bergland leichter Dauerfrost, sonst maximal 1 bis 4 Grad. In 2000 m um -10, auf der Zugspitze um -15 Grad. Mäßiger, mitunter frischer und stark böiger Südwestwind. Im Bergland anfangs noch stürmische Böen.

In der Nacht zum Freitag verbreitet Schneefall und Glätte. Tiefsttemperaturen von -1 bis -6 Grad.

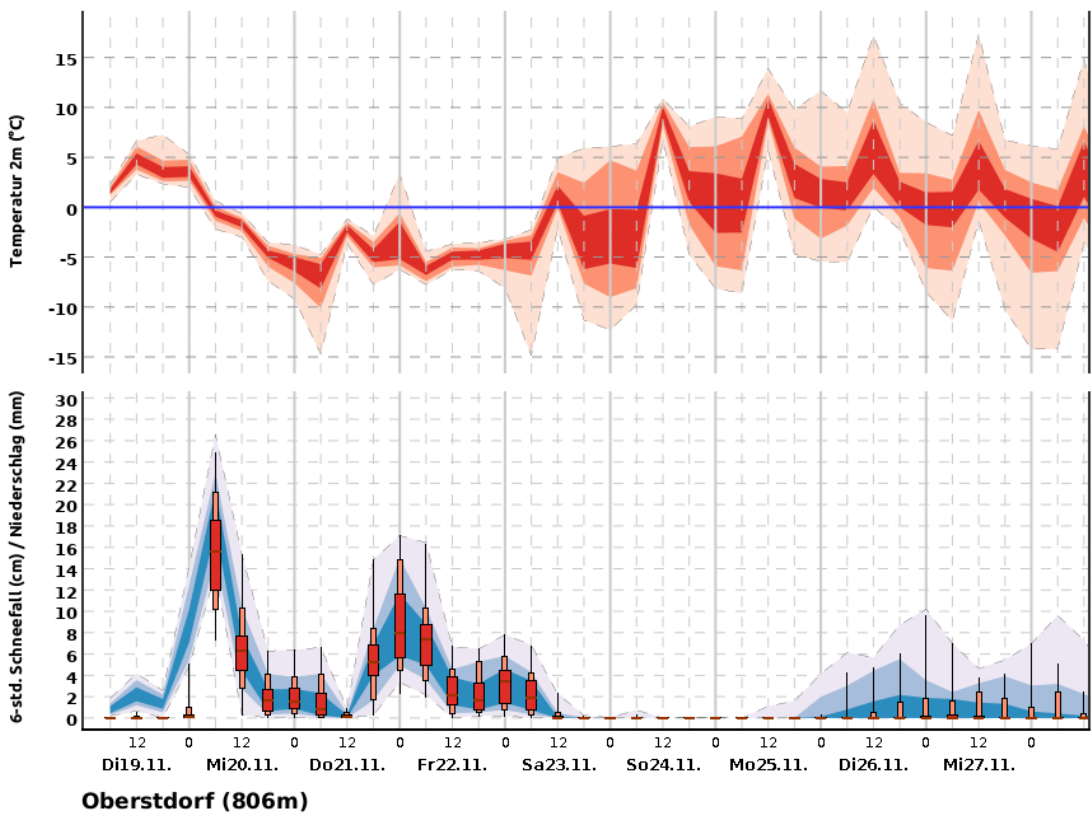
Am Freitag rasch an die Alpen zurückziehende Schneefälle. Im Tagesverlauf wechselnd bewölkt mit auch sonnigen Abschnitten, besonders an den Alpen und am Bayerwald noch einzelne Schneeschauer. Höchsttemperatur -2 bis +2 Grad. In 2000 m um -10, in 3000 m um -15 Grad. Im Tagesverlauf auffrischender, gebietsweise stark böiger Wind aus Südwest bis West. Auf den Bergen dann wieder vermehrt stürmische Böen.

In der Nacht zum Samstag wieder dichtere Bewölkung und gebietsweise Schneefälle oder Schneeschauer. Entsprechend Glätte. Frühwerte zwischen -1 und -3, im Oberallgäu um -5 Grad.

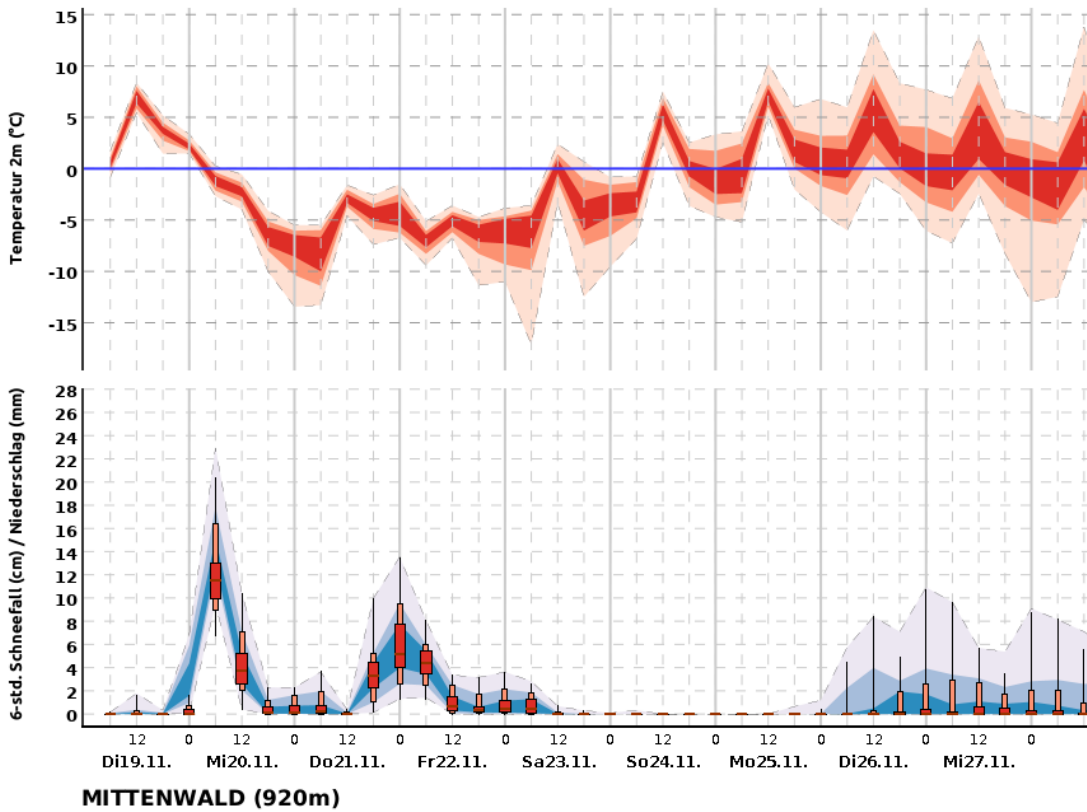
Trendvorhersage bis zum 10. Folgetag: *exemplarisch dargestellt durch eine Vorhersage für München (Flughafen) sowie für die höheren Lagen im Allgäu durch Oberstdorf, im Wetterstein durch Mittenwald und im Berchtesgadener Land durch den Jenner*



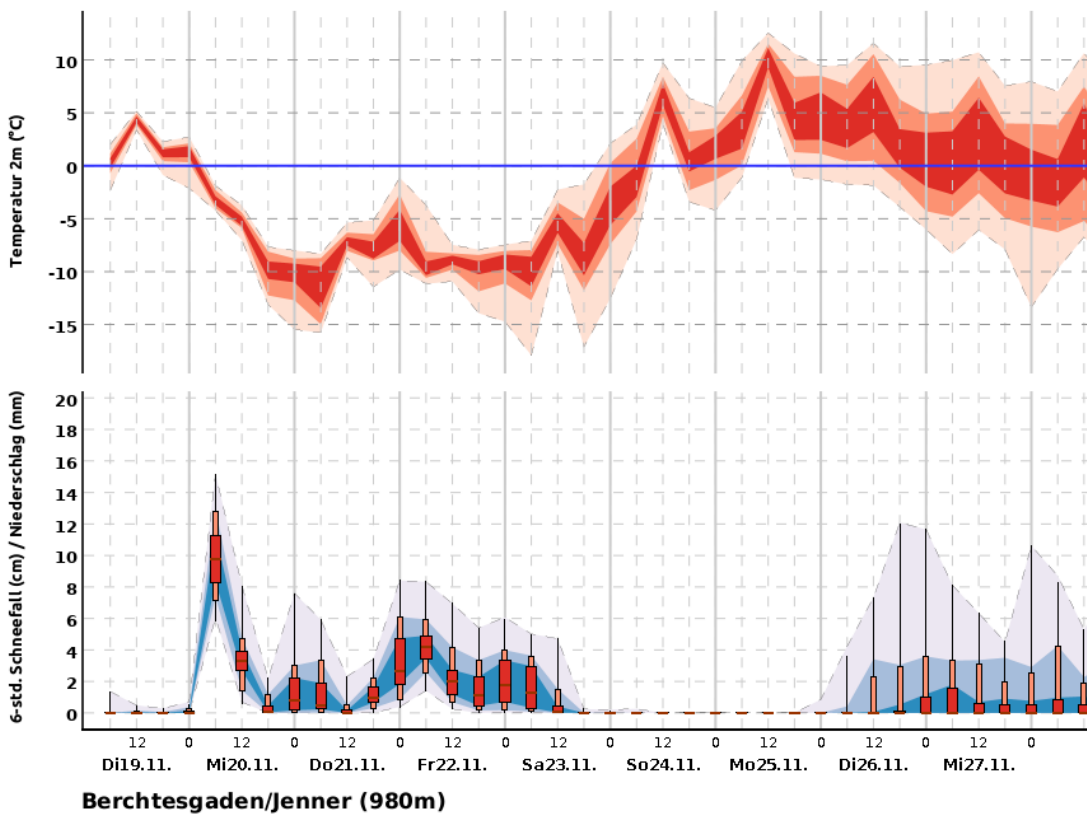
©2024 Deutscher Wetterdienst



©2024 Deutscher Wetterdienst



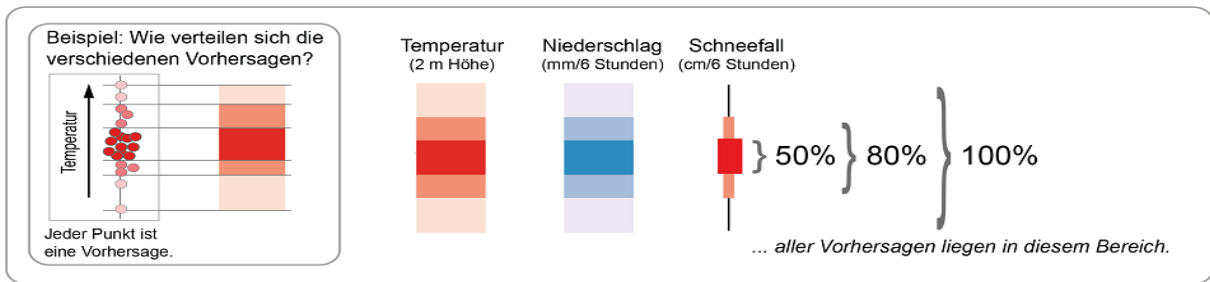
©2024 Deutscher Wetterdienst



©2024 Deutscher Wetterdienst

Erläuterung: Die Trendvorhersage beschreibt, in welchem Rahmen sich Temperatur und Niederschlag/ Schneefall entwickeln werden. Dazu werden mehrere Vorhersagen berechnet, die möglichst alle potenziell zu erwartenden

Entwicklungen umfassen sollen. Die Darstellungen fassen zusammen, in welchem Bereich 50%, 80% bzw. 100% dieser Vorhersagen liegen.



Hinweis: In seltenen Fällen kann die tatsächlich eingetroffene Wetterentwicklung auch außerhalb des 100%-Bereiches sein.

Nächste Aktualisierung: 04:45 Uhr, mehr unter [www.dwd.de](http://www.dwd.de)  
Deutscher Wetterdienst - Regionale Wetterberatung München / Gerhard Müller