

Deutscher Wetterdienst
Allgemeine Straßenwettervorhersage für Südbayern
ausgegeben von der Regionalen Wetterberatung München
am Mittwoch, 20.11.2024 07:00 Uhr

Schlagzeile für die nächsten 24 Stunden:

Bis zum Vormittag im südlichen Vorland Niederschläge, in höheren Lagen an den Alpen als Schnee. Im weiteren Tagesverlauf nur noch einzelne Schauer. Windig.

Wetter- und Warnlage:

Eine mit einem Sturmtief über dem Baltikum verbundene Kaltfront zieht heute Vormittag südostwärts ab. Rückseitig fließt labile Meeresluft polaren Ursprungs nach Bayern ein.

WIND/STURM:

Heute tagsüber in den Kammlagen des Bayerischen Waldes und der Alpen gelegentlich Sturmböen um 80 km/h. In freien Lagen und bei Schauern starke bis stürmische Böen um 60 km/h aus West bis Nordwest. In der Nacht zum Donnerstag im Flachland nachlassender Wind, im höheren Bergland weiterhin stürmische Böen um 70 km/h um West.

GLÄTTE/SCHNEE:

Heute früh im Bayerwald oberhalb von rund 400 m lokal Glätte durch Schneematsch und/oder gefrierende Nässe, im südlichen Alpenvorland durch Schneematsch. In den Alpen bis zum Vormittag oberhalb ca. 800 m 1-5, oberhalb 1000 m 5-10, Richtung Allgäuer Alpen 10-20, dort in typischen Nordweststaulagen bis 30 cm Neuschnee. Tagsüber im Bayrischen Wald bei wiederholten Schneeschauern oberhalb 500-600 m erneut 1-5 cm Neuschnee und entsprechend Glätte. In der Nacht zum Donnerstag im Bayerwald und an den Alpen gebietsweise 1-3, stellenweise bis 5 cm Neuschnee, gebietsweise Glätte.

GEWITTER:

Heute im Tagesverlauf vereinzelt kurze Graupelgewitter nicht ausgeschlossen.

Vorhersage:

Heute bis zum Vormittag im südlichen Vorland Schneeregen, in den Alpen zeitweise kräftige Schneefälle. Am Bayerischen Wald stark bewölkt und wiederholt Schnee-, Schneeregen- oder Graupelschauer, sonst nur vereinzelte Schauer, oft auch trocken. Maximal 1 bis 6 Grad. In 2000 m um -7, in 3000 m -11 Grad, im Tagesverlauf weiterer Temperaturrückgang. Frischer, in Böen starker bis stürmischer Westwind. Auf den Bergen Sturmböen.

In der Nacht zum Donnerstag am Bayerischen Wald weitere Schneeschauer. Sonst teilweise gering bewölkt, später auch in Alpennähe wieder vermehrt Schneeschauer. Abkühlung auf +1 bis -3, an den Alpen bis -5 Grad. Gebietsweise Glätte.

Straßenwetter in den Frühstunden, Donnerstag 21.11.2024 in Südbayern:

Glätte: wahrscheinlich

Glätteart: Schnee / Überfrieren von Feuchtigkeit oder Nässe

Verbreitung: gebietsweise

Besonderheiten: Vor allem im Bayerwald, im südlichen Schwaben und Oberbayern etwas Neuschnee. Sonst allenfalls lokal gefrierende Nässe.

Am Donnerstag Richtung Bayerwald sowie im Allgäu anfangs noch Schneeschauer, sonst öfter Sonne. Gegen Abend jedoch von Südwesten her wieder dichtere Wolken und in Schwaben und Oberbayern aufkommender Schneefall. Im Bergland leichter Dauerfrost, sonst 1 bis 4 Grad. In 2000 m um -8, auf der Zugspitze um -15 Grad. Mäßiger, mitunter frischer und stark böiger Südwestwind. Im Bergland anfangs noch stürmische Böen.

In der Nacht zum Freitag verbreitet Schneefall und Glätte. Tiefsttemperaturen von -1 bis -6 Grad.

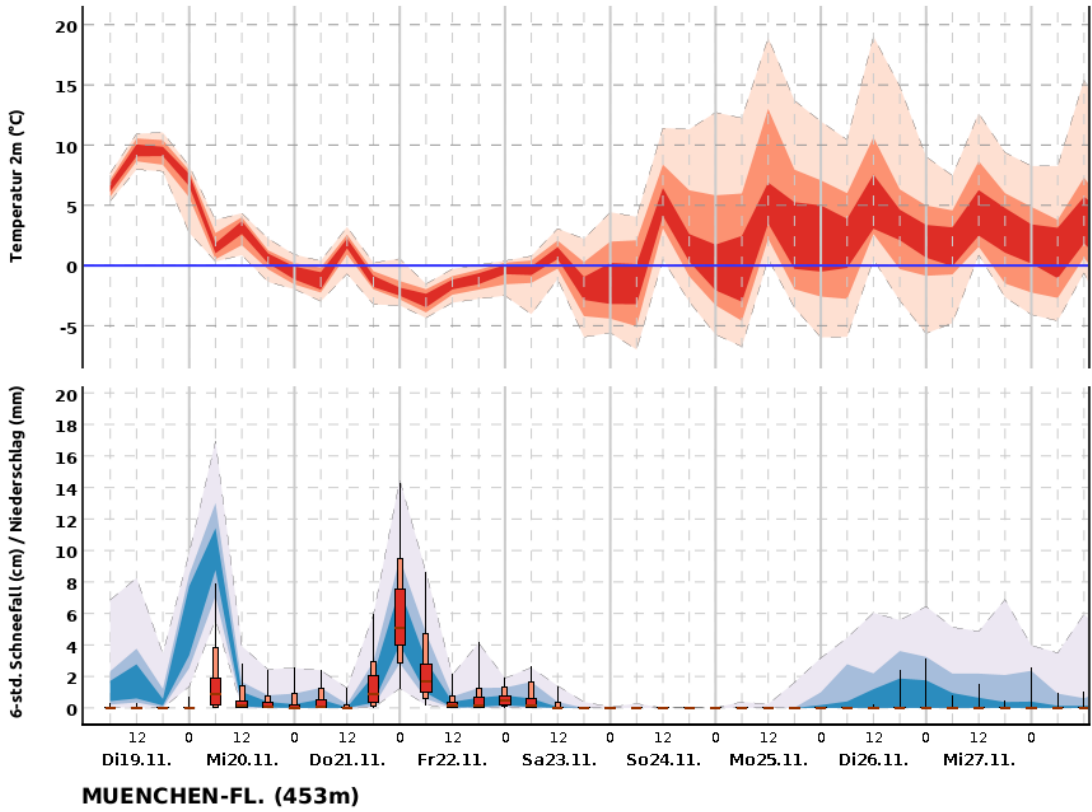
Am Freitag rasch an die Alpen zurückziehende Schneefälle. Im Tagesverlauf wechselnd bewölkt mit auch sonnigen Abschnitten, besonders an den Alpen und am Bayerwald noch einzelne Schneeschauer. Höchsttemperatur -2 bis +2 Grad. In 2000 m um -10, in 3000 m um -15 Grad. Im Tagesverlauf auffrischender, gebietsweise stark böiger Wind aus Südwest bis West. Auf den Bergen dann wieder vermehrt stürmische Böen.

In der Nacht zum Samstag wieder dichtere Bewölkung und gebietsweise Schneefälle oder Schneeschauer. Entsprechend Glätte. Frühwerte zwischen -1 und -3, im Oberallgäu um -5 Grad.

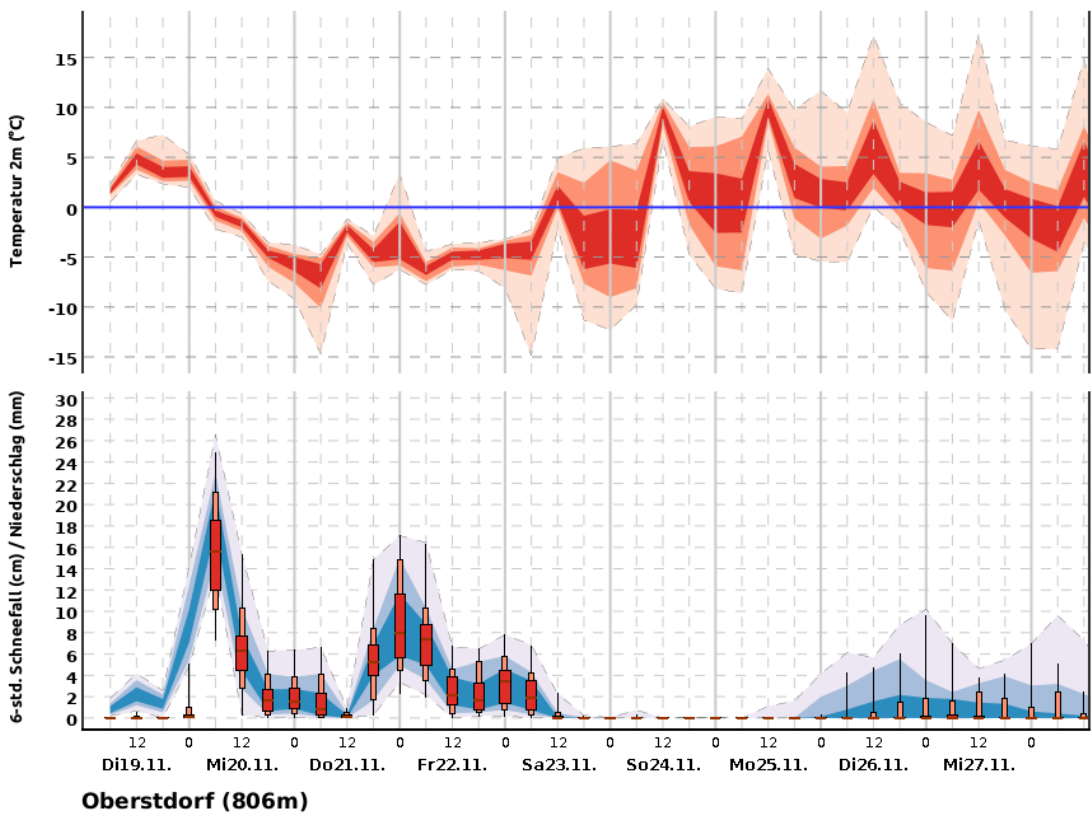
Am Samstag an den Alpen und am Bayerischen Wald bald abklingende Schneeschauer. Sonst auch längere sonnige Abschnitte, im Tagesverlauf von Westen aber wieder dichte Wolken. Bis zum Abend meist trocken. Maximal 1 bis 6, in 2000 m bis -2, auf der Zugspitze -7 Grad. Mäßiger Wind aus Süd bis Südwest, auf den Bergen Sturm- oder schwere Sturmböen.

In der Nacht zum Sonntag von Westen gebietsweise aufkommende Niederschläge, von Schnee in Regen übergehend. Kurzzeitig und lokal auch gefrierender Regen mit erhöhter Glättegefahr nicht ausgeschlossen. Tiefstwerte +1 bis -3, im Bayerischen Wald um -5 Grad. Im Laufe der Nacht ansteigende Temperatur.

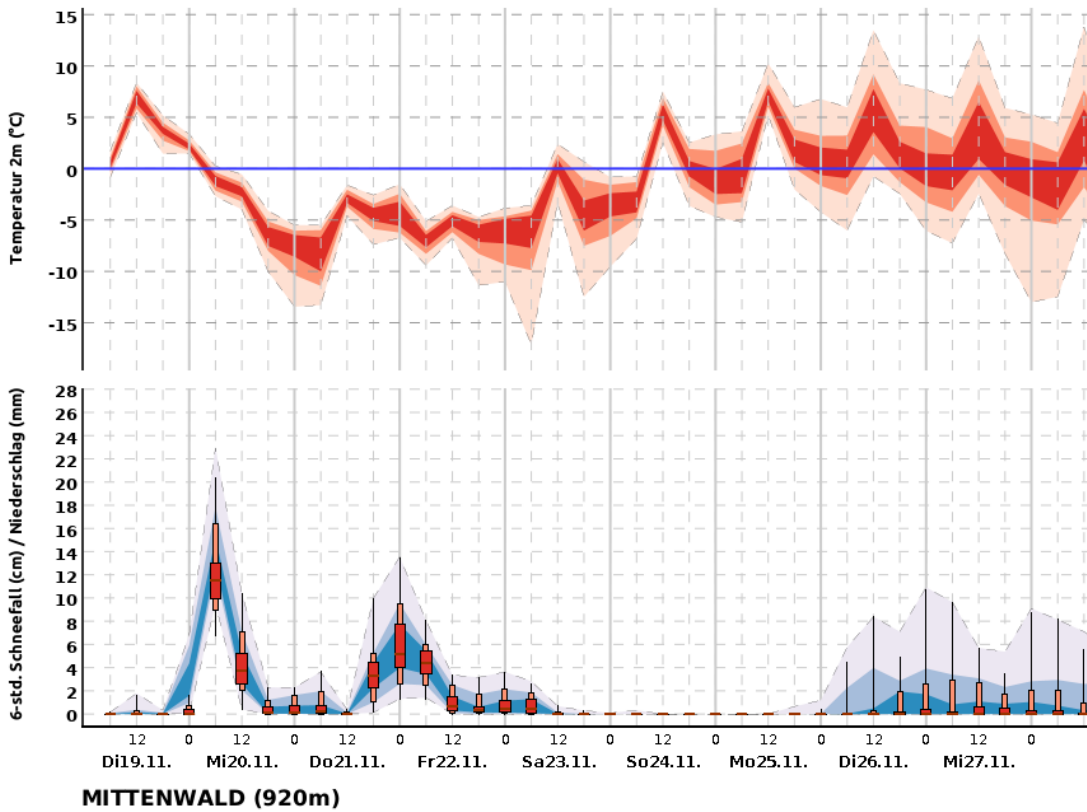
Trendvorhersage bis zum 10. Folgetag: *exemplarisch dargestellt durch eine Vorhersage für München (Flughafen) sowie für die höheren Lagen im Allgäu durch Oberstdorf, im Wetterstein durch Mittenwald und im Berchtesgadener Land durch den Jenner*



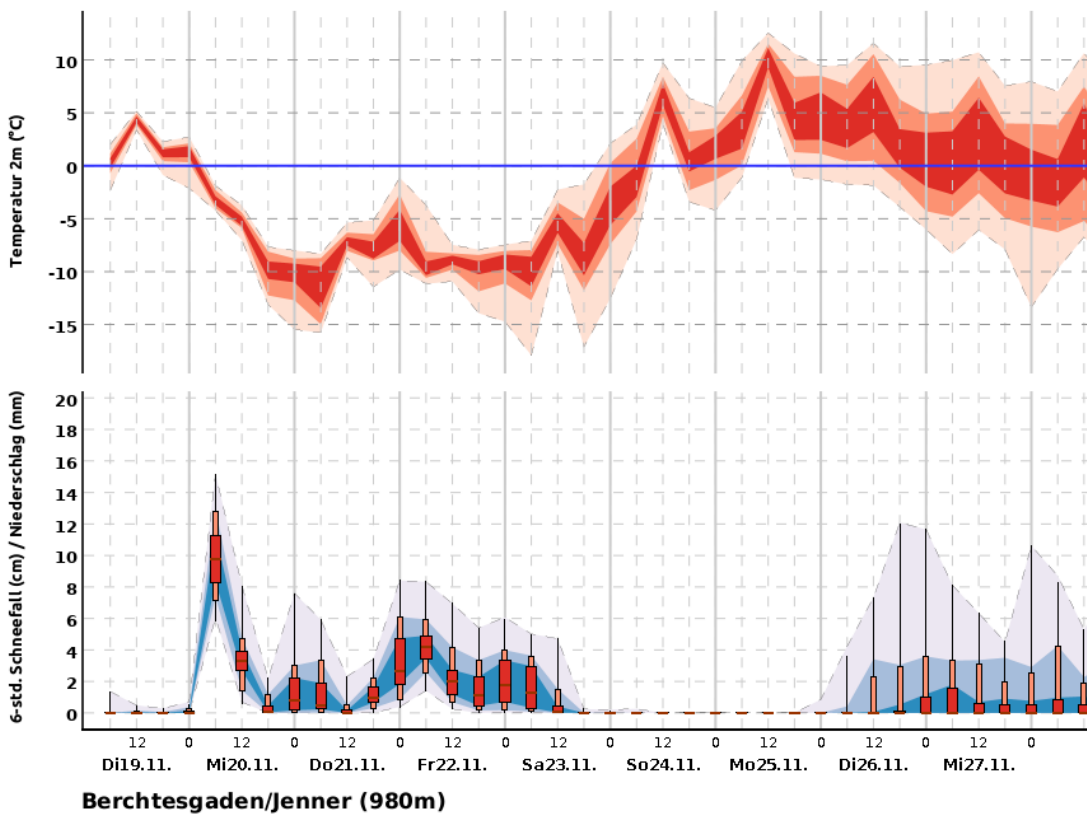
©2024 Deutscher Wetterdienst



©2024 Deutscher Wetterdienst



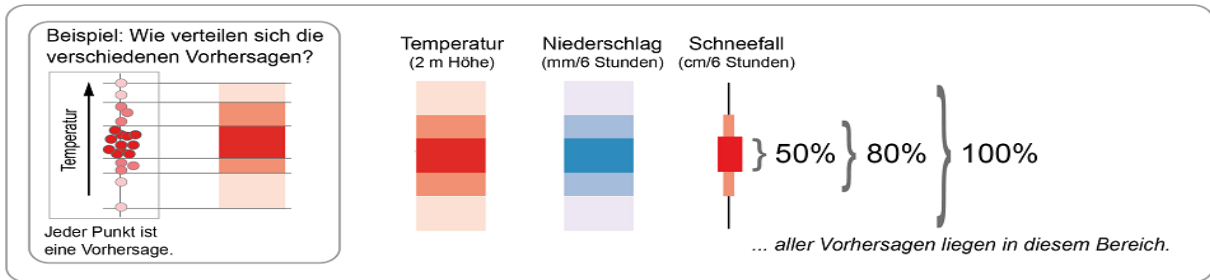
©2024 Deutscher Wetterdienst



©2024 Deutscher Wetterdienst

Erläuterung: Die Trendvorhersage beschreibt, in welchem Rahmen sich Temperatur und Niederschlag/ Schneefall entwickeln werden. Dazu werden mehrere Vorhersagen berechnet, die möglichst alle potenziell zu erwartenden

Entwicklungen umfassen sollen. Die Darstellungen fassen zusammen, in welchem Bereich 50%, 80% bzw. 100% dieser Vorhersagen liegen.



Hinweis: In seltenen Fällen kann die tatsächlich eingetroffene Wetterentwicklung auch außerhalb des 100%-Bereiches sein.

Nächste Aktualisierung: 10:45 Uhr, mehr unter www.dwd.de
 Deutscher Wetterdienst - Regionale Wetterberatung München / C.Kronfeldner