

Deutscher Wetterdienst
Allgemeine Straßenwettervorhersage für Südbayern
ausgegeben von der Regionalen Wetterberatung München
am Mittwoch, 20.11.2024 10:45 Uhr

Schlagzeile für die nächsten 24 Stunden:
An den Alpen abklingende Schneefälle, nachfolgend noch einzelne
Schneeschauber. Nachts verbreitet Frost und Glätte. Donnerstagnachmittag und
-abend von Südwesten verbreitet Schnee.

Wetter- und Warnlage:
Hinter einer südostwärts abziehenden Kaltfront fließt polare Meeresluft
nach Südbayern. Diese bestimmt bis zum Wochenende das Wetter. Am Donnerstag
näht sich zudem ein kleines Tief von Westen her dem Alpenraum.

WIND/STURM:
Heute und in der Nacht zum Donnerstag in den Kammlagen des Bayerischen
Waldes und der Alpen zeitweise Sturmböen um 80 km/h. In tieferen Lagen vor
allem tagsüber im Alpenvorland und bei Schauern starke bis stürmische Böen
um 60 km/h aus West bis Nordwest.

GLÄTTE/SCHNEE:
Heute Mittag an den Alpen zunächst abklingender Schneefall, nachfolgend
durch einzelne Schneeschauber aber stellenweise Glätte. Im südlichen Vorland
zunächst ebenfalls noch Glätte durch Schneematsch. Im Bayerischen Wald
oberhalb etwa 500-600 m öfter Glätte durch geringen Neuschnee. In der Nacht
zum Donnerstag dort häufig 1-5, stellenweise bis 10 cm Neuschnee. In den
anderen Gebieten ebenfalls verbreitet Glätte durch überfrierende Nässe oder
geringen Schnee.

FROST:
Heute im Bergland zum Teil leichter Dauerfrost. In der Nacht zum Donnerstag
fast flächendeckend leichter, an den Alpen über Schnee lokal mäßiger Frost.

Vorhersage:
Heute an den Alpen rasch abklingender Schneefall, nachfolgend noch einzelne
Schneeschauber. Auch zum Bayerischen Wald hin von Nordwesten gelegentlich
Schneeschauber. Sonst Sonne und Wolken im Wechsel und meist trocken.
Höchsttemperatur 0 bis 5 Grad, im Bergland zum Teil leichter Dauerfrost. In
2000 m und auf der Zugspitze bis zum Abend weiterer Temperaturrückgang auf
-12 bzw. -18 Grad. In Böen starker bis stürmischer Westwind, in den
Kammlagen des Bayerischen Waldes und der Alpen zeitweise Sturmböen.

In der Nacht zum Donnerstag vor allem in Niederbayern, später aber auch in
Alpennähe wieder einzelne Schneeschauber. Sonst teilweise gering bewölkt. +1
bis -3, an den Alpen bis -6 Grad. Glätte.

Straßenwetter in den Frühstunden, Donnerstag 21.11.2024 in Südbayern:

Glätte: wahrscheinlich
Glätteart: Schnee / Überfrieren von Feuchtigkeit oder Nässe
Verbreitung: örtlich

Besonderheiten: Vor allem im Bayerwald, im südlichen Schwaben und
Oberbayern geringer Neuschnee. Sonst allenfalls lokal gefrierende Nässe. Am
Spätnachmittag und Abend in Schwaben und Oberbayern verbreitet aufkommender
und teilweise kräftiger Schneefall!

Am Donnerstag Richtung Bayerwald sowie im Allgäu anfangs Schneeschauer, sonst öfter Sonne. Gegen Abend jedoch von Südwesten her wieder dichtere Wolken und in Schwaben und Oberbayern aufkommender Schneefall. Im Bergland leichter Dauerfrost, sonst 1 bis 4 Grad. In 2000 m -10, in 3000 m um -15 Grad. Mäßiger, mitunter frischer und stark böiger Südwestwind. Auf den Bergen zeitweise Sturmböen.

In der Nacht zum Freitag verbreitet Schneefall und Glätte. Tiefsttemperatur -1 bis -6 Grad.

Glätte: sehr wahrscheinlich

Glätteart: Schnee

Verbreitung: verbreitet

Besonderheiten: Keine.

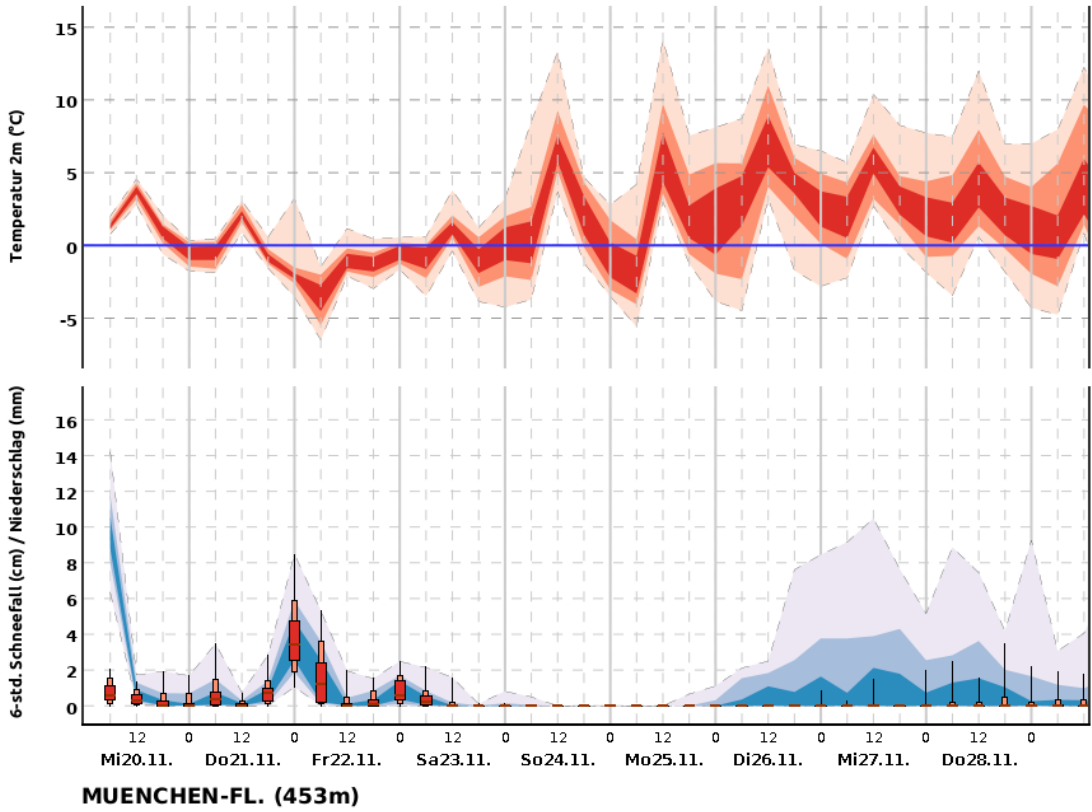
Am Freitag sich rasch an die Alpen zurückziehende und bis Mittag auch dort abklingende Schneefälle. Sonst wechselnd, am Nachmittag wieder zunehmend stark bewölkt und von Nordwesten Schneeschauer. Höchsttemperatur -2 bis +2 Grad. In 2000 m um -12, in 3000 m um -18 Grad. Auffrischender, gebietsweise stark böiger Wind aus Südwest bis West. Auf den Bergen im Tagesverlauf wieder vermehrt stürmische Böen.

In der Nacht zum Samstag allgemein stark bewölkt und gebietsweise Schneefall oder Schneeschauer. Entsprechend Glätte. Frühwerte zwischen 0 und -3, im Oberallgäu um -5 Grad.

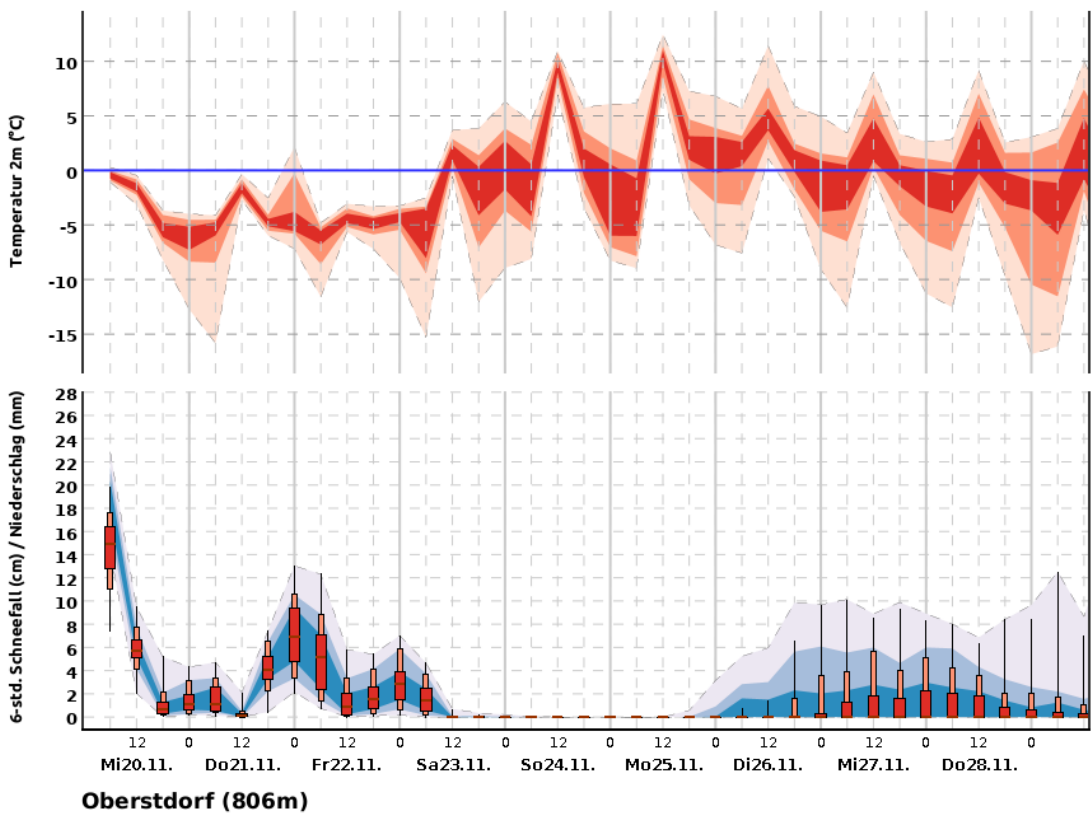
Am Samstag am östlichen Alpenrand und am Bayerischen Wald anfangs letzte Schneeschauer. Sonst längere sonnige Abschnitte. Erst im Laufe des Nachmittags und am Abend von Westen wieder dichte Wolken, aber noch trocken. Maximal 1 bis 6, in 2000 um -5, in 3000 m um -10 Grad. Mäßiger Wind aus Süd bis Südwest. Auf den Bergen Sturm- oder schwere Sturmböen.

In der Nacht zum Sonntag von Nordwesten gebietsweise aufkommende Niederschläge, von Schnee in Regen übergehend. Vorübergehend auch gefrierender Regen nicht ausgeschlossen, dann entsprechend Glatteisgefahr. Tiefstwerte +1 bis -3, im Bayerischen Wald um -5 Grad.

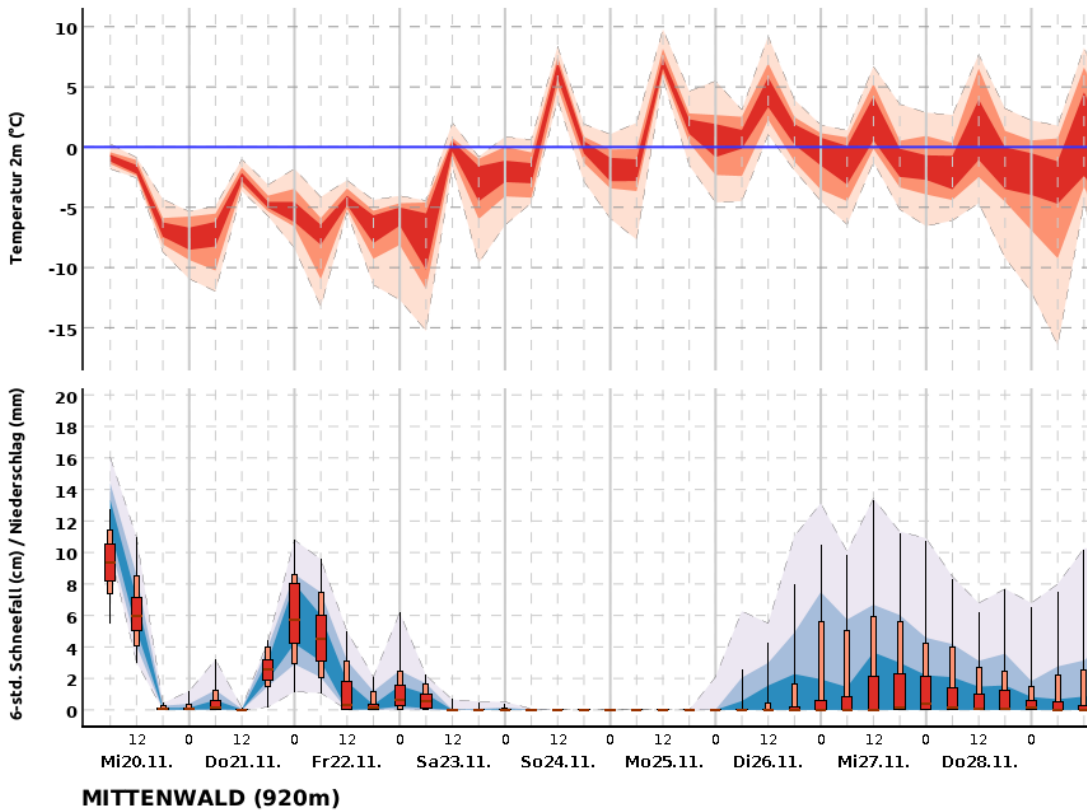
Trendvorhersage bis zum 10. Folgetag: *exemplarisch dargestellt durch eine Vorhersage für München (Flughafen) sowie für die höheren Lagen im Allgäu durch Oberstdorf, im Wetterstein durch Mittenwald und im Berchtesgadener Land durch den Jenner*



©2024 Deutscher Wetterdienst

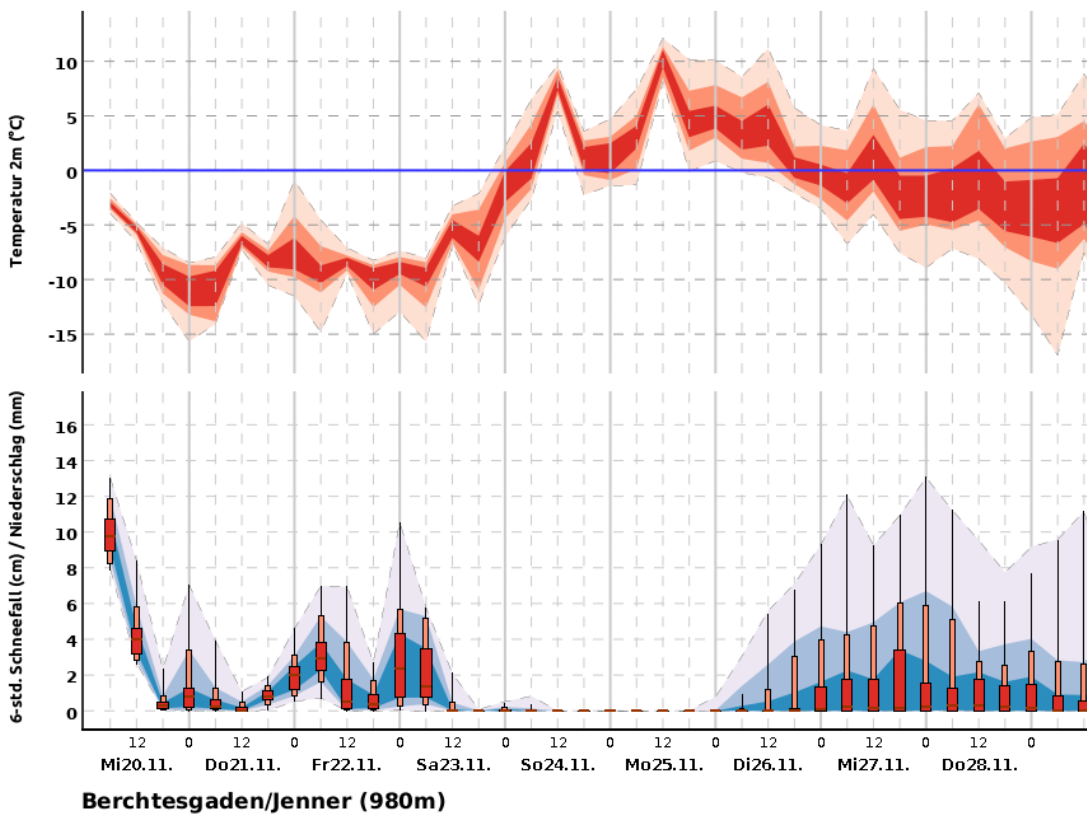


©2024 Deutscher Wetterdienst



MITTENWALD (920m)

©2024 Deutscher Wetterdienst

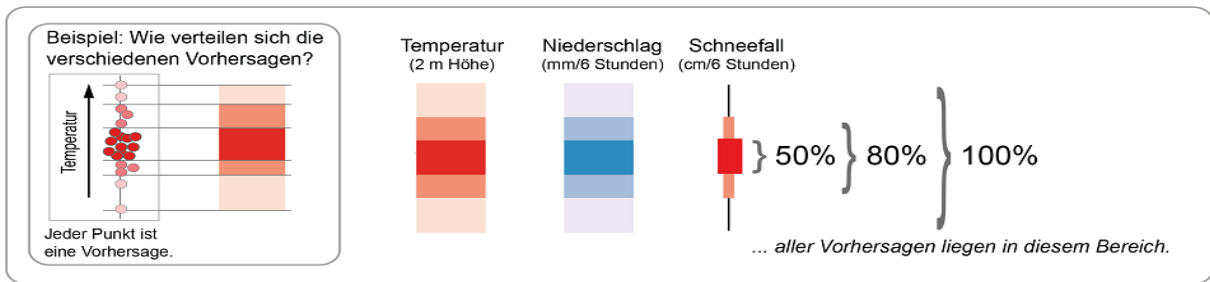


Berchtesgaden/Jenner (980m)

©2024 Deutscher Wetterdienst

Erläuterung: Die Trendvorhersage beschreibt, in welchem Rahmen sich Temperatur und Niederschlag/ Schneefall entwickeln werden. Dazu werden mehrere Vorhersagen berechnet, die möglichst alle potenziell zu erwartenden

Entwicklungen umfassen sollen. Die Darstellungen fassen zusammen, in welchem Bereich 50%, 80% bzw. 100% dieser Vorhersagen liegen.



Hinweis: In seltenen Fällen kann die tatsächlich eingetroffene Wetterentwicklung auch außerhalb des 100%-Bereiches sein.

Nächste Aktualisierung: 20:45 Uhr, mehr unter www.dwd.de
Deutscher Wetterdienst - Regionale Wetterberatung München / Zoch/Ehmann