

Deutscher Wetterdienst  
Allgemeine Straßenwettervorhersage für Südbayern  
ausgegeben von der Regionalen Wetterberatung München  
am Donnerstag, 21.11.2024 04:45 Uhr

Schlagzeile für die nächsten 24 Stunden:

Bis zum Vormittag verbreitet Frost und Glätte. Heute wechselnd bewölkt, anfangs gebietsweise Schneeschauer, gegen Abend und in der Nacht zum Freitag im Süden zum Teil kräftige Schneefälle.

Wetter- und Warnlage:

Mit einer nordwestlichen Strömung gelangt polare Meeresluft nach Bayern. Zum Abend greift aus Westen kommend ein Tiefdruckgebiet auf Südbayern über.

WIND/STURM:

Bis zum Vormittag in Kammlagen des Bayerischen Waldes und der Alpen zeitweise Sturmböen um 80 km/h aus West bis Nordwest. Tagsüber sowie auch in der Nacht zum Freitag auf höheren Alpengipfeln Sturmböen um 80 km/h (sehr exponierte Lagen um 100 km/h) aus West bis Südwest, später auf Nordwest drehend.

GLÄTTE/SCHNEE:

Bis in den Vormittag mit Schneeschauern vor allem in Ostbayern und an den Alpen häufig 1-5, stellenweise bis 10 cm Neuschnee. In anderen Gebieten ebenfalls verbreitet Glätte durch überfrierende Nässe oder geringen Schnee. Ab dem Abend und in der Nacht zum Freitag im Donaumfeld 1-5 cm, im Alpenvorland und an den Alpen verbreitet 5-15, am westlichen Alpenrand zum Teil um 15-25 cm Neuschnee. Verbreitet Glätte.

FROST:

Bis zum Vormittag fast flächendeckend leichter, an den Alpen über Schnee lokal mäßiger Frost. Tagsüber im Bergland vielerorts leichter Dauerfrost. In der Nacht zum Freitag verbreitet leichter, im Bergland mäßiger Frost.

Straßenwetter in den Frühstunden, Donnerstag 21.11.2024 in Südbayern:

Glätte: sehr wahrscheinlich

Glätteart: Schnee / Überfrieren von Feuchtigkeit oder Nässe

Verbreitung: gebietsweise

Besonderheiten: Vor allem im Osten und an den Alpen einige cm Neuschnee. Sonst Glätte durch geringen Schnee oder gefrierende Nässe. Am Spätnachmittag und Abend in Schwaben und Oberbayern aus Westen verbreitet aufkommender und teilweise kräftiger Schneefall!

Vorhersage:

Heute Richtung Bayerwald sowie an den Alpen anfangs Schneeschauer, sonst öfter Sonne. Gegen Abend jedoch von Südwesten her wieder dichtere Wolken und in Schwaben und Oberbayern aufkommender Schneefall. Im Bergland leichter Dauerfrost, sonst 1 bis 4 Grad. In 2000 m -10, in 3000 m um -15 Grad. Mäßiger, mitunter frischer und stark böiger Südwestwind. Auf den Bergen zeitweise Sturmböen.

In der Nacht zum Freitag verbreitet teils kräftiger Schneefall sowie Glätte. Tiefsttemperatur -1 bis -6 Grad.

Am Freitag sich rasch an die Alpen zurückziehende und bis Mittag auch dort abklingende Schneefälle. Sonst wechselnd, am Nachmittag wieder zunehmend stark bewölkt und von Nordwesten Schneeschauer. Höchsttemperatur -2 bis +2 Grad. In 2000 m um -12, auf der Zugspitze um -18 Grad. Auffrischender, gebietsweise stark böiger Wind aus Südwest bis West. Auf den Bergen im Tagesverlauf wieder vermehrt stürmische Böen.

In der Nacht zum Samstag allgemein stark bewölkt und gebietsweise Schneefall oder Schneeschauer. Entsprechend Glätte. Frühwerte zwischen 0 und -3, im Oberallgäu um -5 Grad.

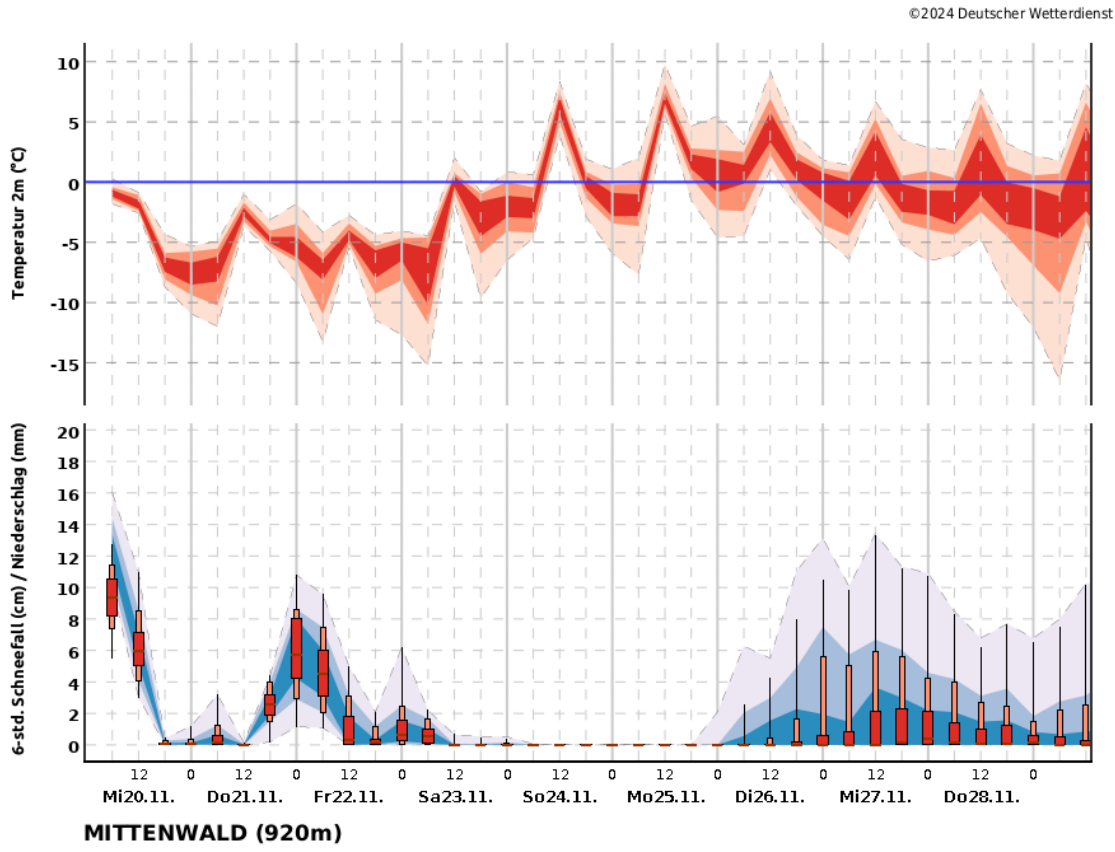
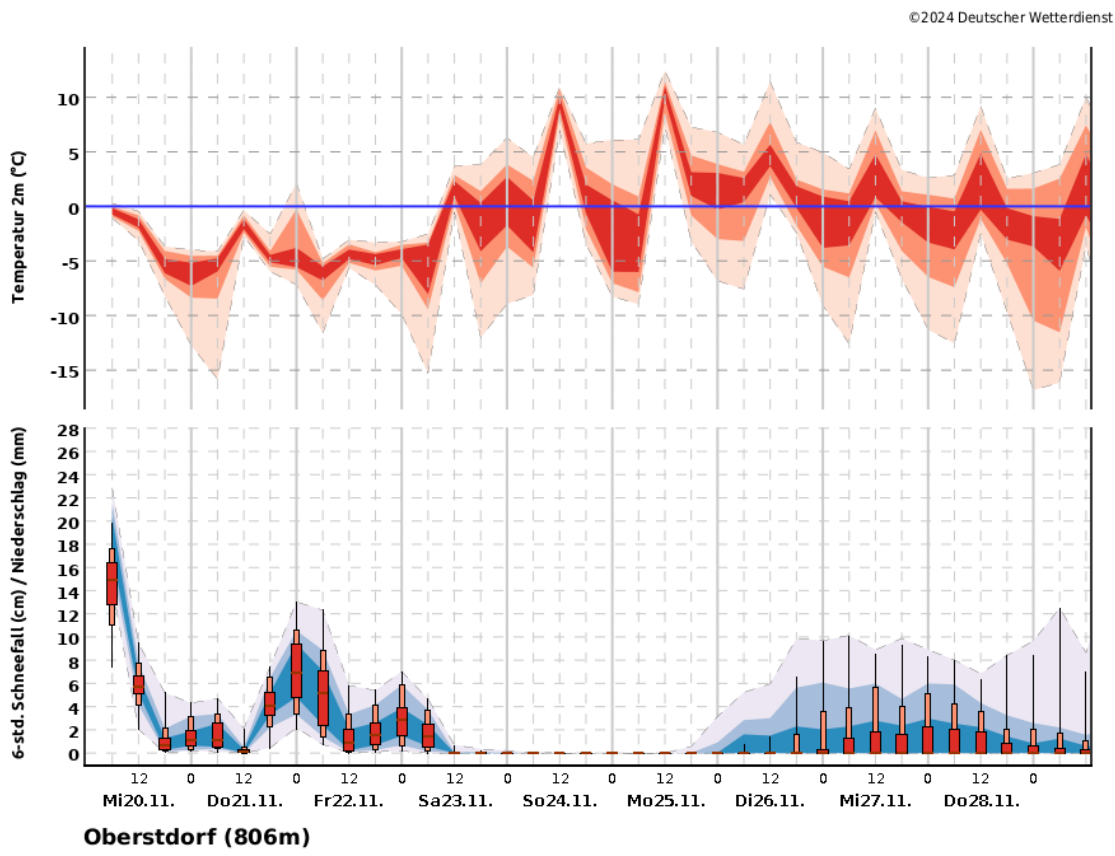
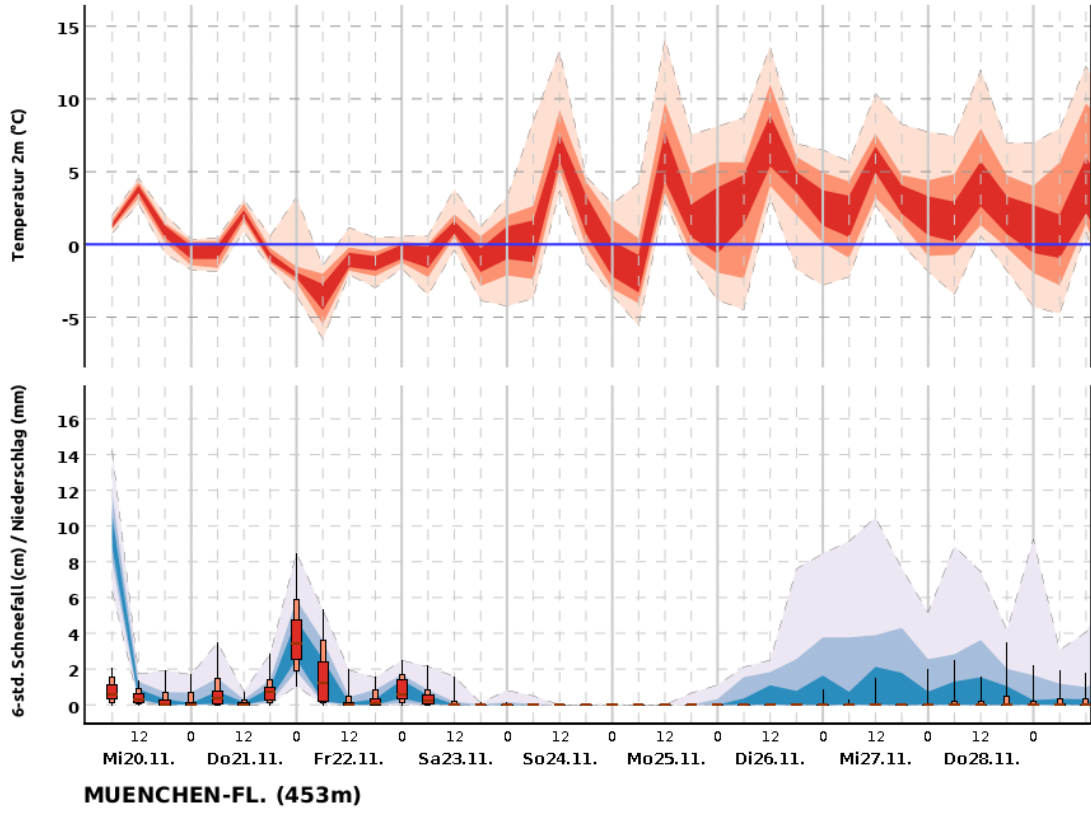
Am Samstag am östlichen Alpenrand und am Bayerischen Wald anfangs letzte Schneeschauer. Sonst längere sonnige Abschnitte. Erst im Laufe des Nachmittags und am Abend von Westen wieder dichte Wolken, aber noch trocken. Maximal 1 bis 6, in 2000 um -5, in 3000 m um -10 Grad. Mäßiger Wind aus Süd bis Südwest. Auf den Bergen Sturm- oder schwere Sturmböen.

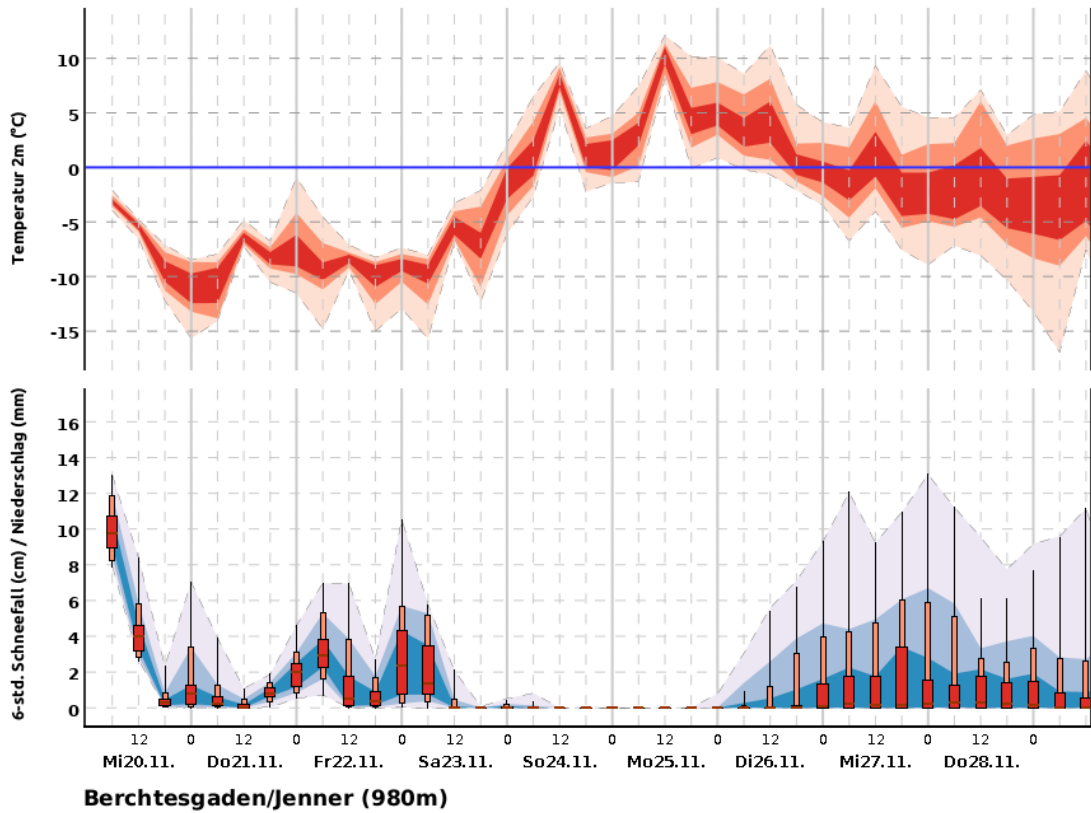
In der Nacht zum Sonntag von Nordwesten gebietsweise aufkommende Niederschläge, von Schnee in Regen übergehend. Vorübergehend auch gefrierender Regen nicht ausgeschlossen, dann entsprechend Glatteisgefahr. Tiefstwerte +1 bis -3, im Bayerischen Wald um -5 Grad.

Am Sonntag anfangs gebietsweise etwas Regen. Im Tagesverlauf von Südwesten immer öfter Sonne. Dabei deutlich milder mit Höchstwerten zwischen 5 Grad im Bayerischen Wald und 12 Grad im Allgäu. In 2000 m bis +6, auf der Zugspitze um 0 Grad. Mäßiger Wind aus Süd bis Südwest. Auf den Bergen weiterhin stürmisch.

In der Nacht zum Montag gering bewölkt. Tiefsttemperatur zwischen +7 Grad am Bodensee und örtlich -3 Grad in Niederbayern und in Tälern der östlichen bayerischen Alpen.

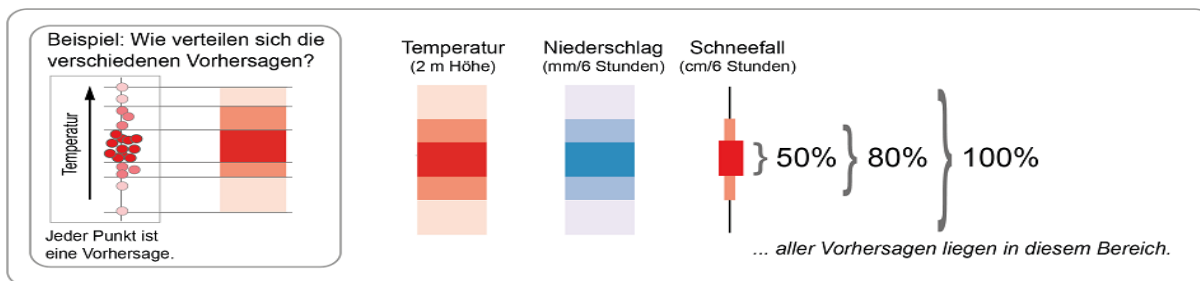
Trendvorhersage bis zum 10. Folgetag: *exemplarisch dargestellt durch eine Vorhersage für München (Flughafen) sowie für die höheren Lagen im Allgäu durch Oberstdorf, im Wetterstein durch Mittenwald und im Berchtesgadener Land durch den Jenner"*





© 2024 Deutscher Wetterdienst

Erläuterung: Die Trendvorhersage beschreibt, in welchem Rahmen sich Temperatur und Niederschlag/ Schneefall entwickeln werden. Dazu werden mehrere Vorhersagen berechnet, die möglichst alle potenziell zu erwartenden Entwicklungen umfassen sollen. Die Darstellungen fassen zusammen, in welchem Bereich 50%, 80% bzw. 100% dieser Vorhersagen liegen.



Hinweis: In seltenen Fällen kann die tatsächlich eingetroffene Wetterentwicklung auch außerhalb des 100%-Bereiches sein.

Nächste Aktualisierung: 06:45 Uhr, mehr unter [www.dwd.de](http://www.dwd.de)  
 Deutscher Wetterdienst - Regionale Wetterberatung München / Brüser