

Deutscher Wetterdienst
Allgemeine Straßenwettervorhersage für Südbayern
ausgegeben von der Regionalen Wetterberatung München
am Donnerstag, 21.11.2024 10:45 Uhr

Schlagzeile für die nächsten 24 Stunden:

In Niederbayern anfangs Schneeschauer und Glätte. Später von Südwesten verbreitet Schnee, am westlichen Alpenrand und im westlichen Vorland unwetterartige Mengen.

Wetter- und Warnlage:

Bayern verbleibt weiterhin im Bereich polarer Kaltluft. Ein von der Bretagne nach Norditalien ziehendes Tief nimmt zum Abend zunehmend Einfluss auf das Wetter im Süden des Freistaats.

GLÄTTE/SCHNEE:

Heute tagsüber besonders in den Mittelgebirgen örtlich Glätte durch einzelne Schneeschauer. Ab dem späten Nachmittag von Südwesten einsetzender Schneefall, im Laufe des Abends sich über weiten Teilen Südbayerns ausbreitend. Bis Freitagmorgen verbreitet Schneeglätte. Im Umfeld der Donau 1 bis 5, im nördlichen und östlichen Alpenvorland 5 bis 10, im Südwesten Bayerns über 10 cm Neuschnee. Im westlichen Alpenvorland verbreitet Mengen über 15, Richtung Allgäu und Bodensee 20 bis 30 cm (UNWETTER). Nördlich der Donau dagegen in der Nacht zum Freitag nur örtlich Glätte durch überfrierende Nässe, später auch durch geringen Schnee. Am Freitag zeit- und gebietsweise erneut Glätte durch einzelne Schneeschauer, im Allgäu bis zum Abend örtlich nochmals um 5 cm Neuschnee.

WIND/STURM:

Südlich der Donau anfangs gebietsweise Böen um 50, in den Hochlagen der Alpen und des Bayerwaldes stürmische Böen um 70 km/h aus Südwest bis West. In höheren Gipfellagen der Alpen Sturmböen um 80, ab dem Nachmittag bis in die Nacht zum Freitag hinein zeitweise schwere Sturmböen oder orkanartige Böen bis 110 km/h. Am Freitag zeitweise Böen um 50, in den höheren Lagen des Bayerwaldes und der Alpen später erneut stürmische Böen bis 70, auf Gipfeln des Bayerwaldes Sturmböen bis 85 km/h um West.

FROST:

Anfangs verbreitet leichter Frost, an den Mittelgebirgen darüber hinaus heute oft Dauerfrost. In der Nacht zum Freitag dort und am westlichen Alpenrand mäßiger, sonst verbreitet leichter Frost. Am Freitag auch im Flachland gebietsweise Dauerfrost.

SCHNEEVERWEHUNGEN:

Am Freitag nach Süden hin durch starke Böen und lockeren Neuschnee teilweise Schneeverwehungen.

Vorhersage:

Heute in Niederbayern bis zum Nachmittag einzelne Schneeschauer, sonst vorübergehend Aufhellungen. Später in Schwaben, am Abend auch in Oberbayern einsetzender Schneefall. An den Mittelgebirgen leichter Dauerfrost, sonst 1 bis 5 Grad. In 2000 m um -8, in 3000 m bis -13 Grad. Anfangs stark böiger Wind aus Südwest, ab dem Nachmittag sich abschwächend und auf Ost drehend. In den Hochlagen der Alpen stürmisch, in hohen Gipfellagen schwere Sturmböen oder orkanartige Böen.

In der Nacht zum Freitag verbreitet Schneefall, später sich an die Alpen zurückziehend. Nach Südwesten hin teils ergiebiger Neuschnee. Nachfolgend Auflockerungen, nördlich der Donau später aber vereinzelt Schneeschauer. Minima -1 bis -6 Grad. Gebietsweise erhöhte Glättegefahr!

Straßenwetter in den Frühstunden, Freitag 22.11.2024 in Südbayern:

Glätte: sehr wahrscheinlich
Glätteart: Schnee, Schneematsch
Verbreitung: gebietsweise

Besonderheiten: Im Alpenvorland und an den Alpen verbreitet Schneeglätte.

Am Freitag wechselnd bis stark bewölkt, im Tagesverlauf wieder etwas häufiger Schneeschauer samt Glätte. Kalte -2 bis +3 Grad. In 2000 m um -10, auf der Zugspitze -17 Grad. Auffrischender, in Böen zeitweise starker Wind aus Südwest bis West. Im Bergland mitunter stürmische Böen, auf Gipfeln des Bayerwaldes Sturmböen. Nach Süden hin teilweise Schneeverwehungen.

In der Nacht zum Samstag aus starker Bewölkung von Nordwesten weitere Schneeschauer. Tiefstwerte 0 bis -5 Grad. In Böen weiterhin starker Wind um West. Verbreitet Glättegefahr.

Glätte: wahrscheinlich
Glätteart: Schnee, Schneematsch, Überfrieren von Feuchtigkeit oder Nässe
Verbreitung: gebietsweise

Besonderheiten: An den Alpen und am Bayerwald verbreitet Schneeglätte.

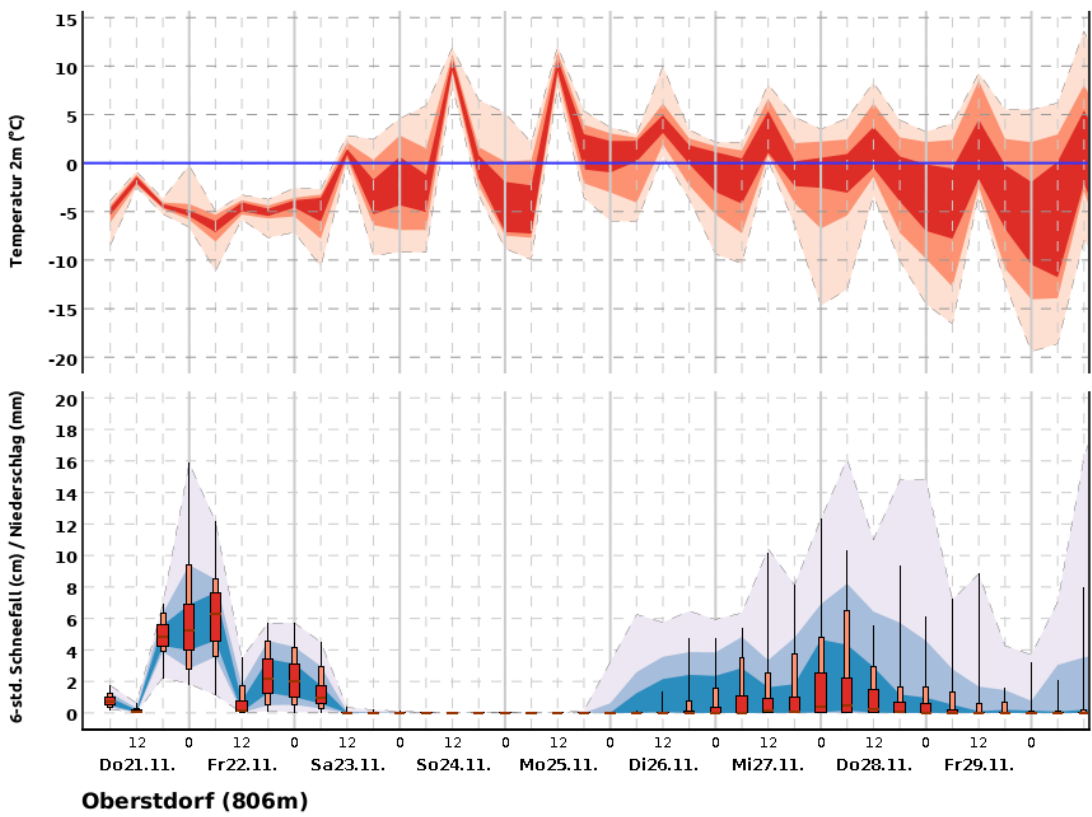
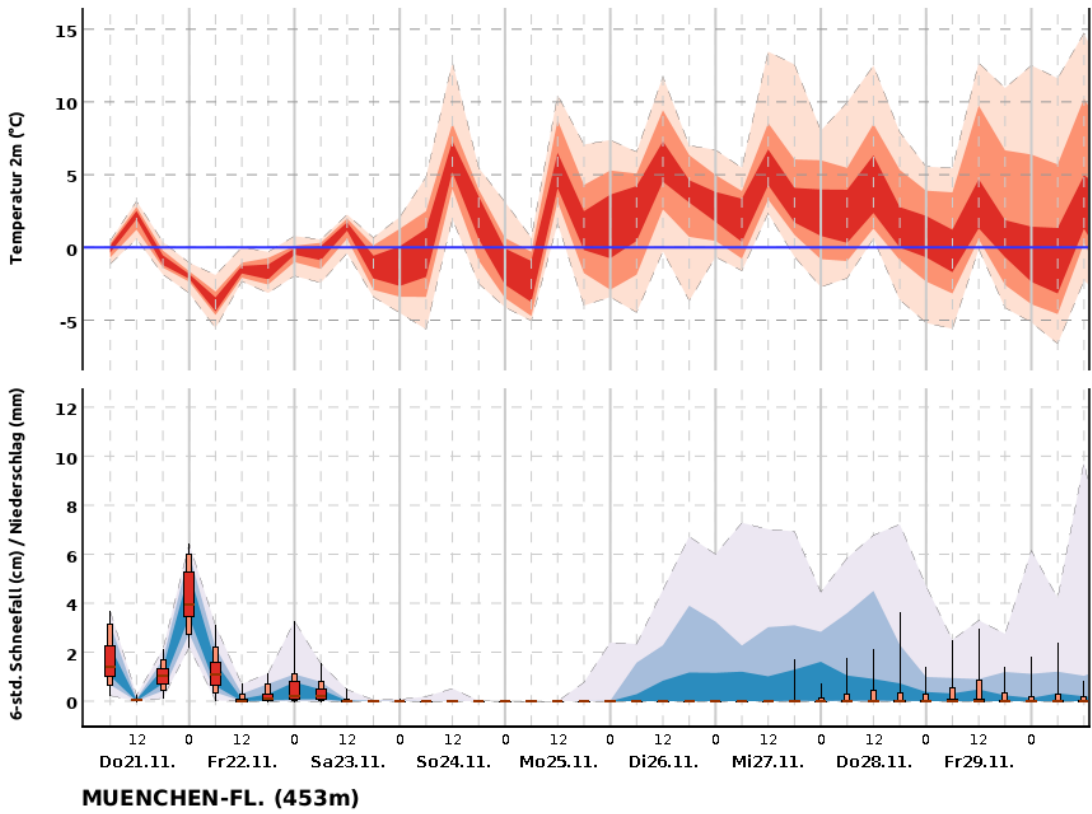
Am Samstag nach Osten hin bis zum Mittag noch letzte Schneeschauer. Sonst kurze, südlich der Donau vorübergehend auch längere sonnige Abschnitte. Von Westen später wieder zunehmende Bewölkung. Maximal 0 bis 6 Grad. In 2000 m zwischen -4 Grad in den Berchtesgadener Alpen und -1 Grad in den Allgäuer Alpen, in 3000 m bis -8 Grad. Mäßiger, anfangs noch stark böiger Wind aus Süd bis Südwest. Im Bergland stürmisch.

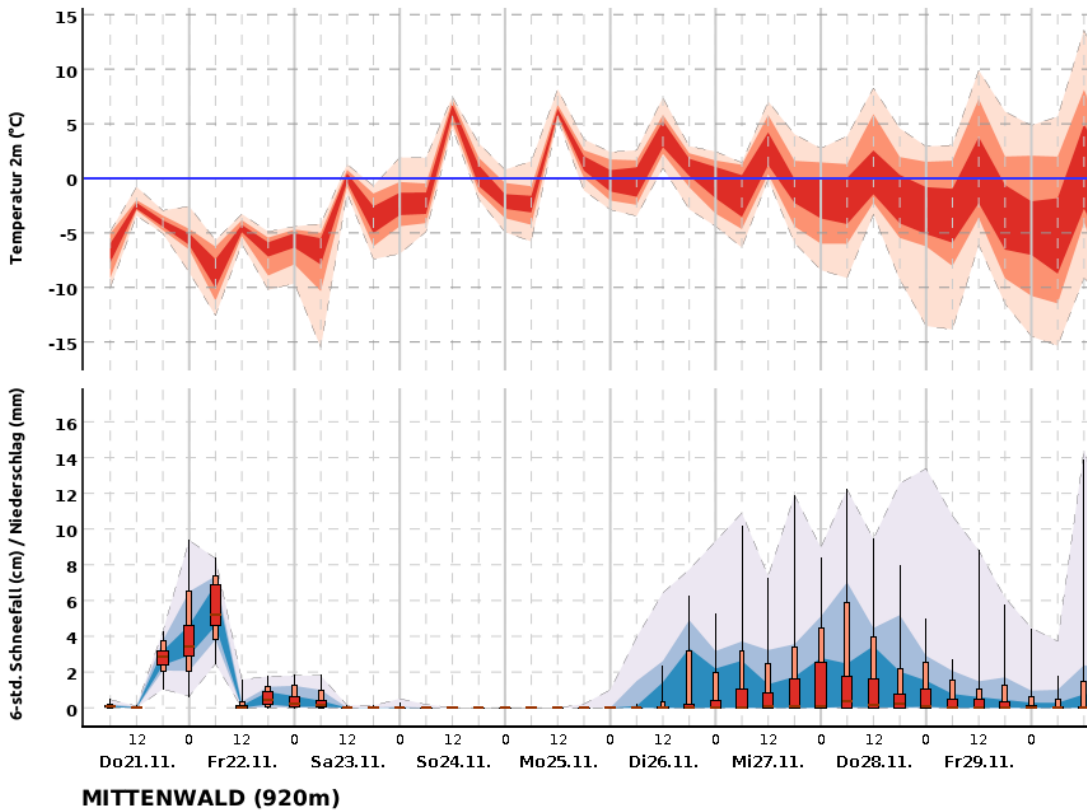
In der Nacht zum Sonntag wechselnd dicht bewölkt. Nach Norden hin eventuell Durchzug leichter Regenfälle. Dabei vorübergehend auch gefrierender Regen nicht ausgeschlossen, dann entsprechend Glatteisgefahr. Tiefstwerte +1 bis -3, im Bayerwald um -5 Grad.

Am Sonntag anfangs gebietsweise etwas Regen. Im Tagesverlauf von Südwesten immer öfter Sonne. In Niederbayern 5 bis 8, sonst 8 bis 14 Grad. Auch in 2000 und 3000 m Höhe mit 6 bzw. 1 Grad deutlich milder als zuletzt. Schwacher bis mäßiger Wind aus südlichen Richtungen. Im höheren Bergland anfangs noch starke bis stürmische Böen.

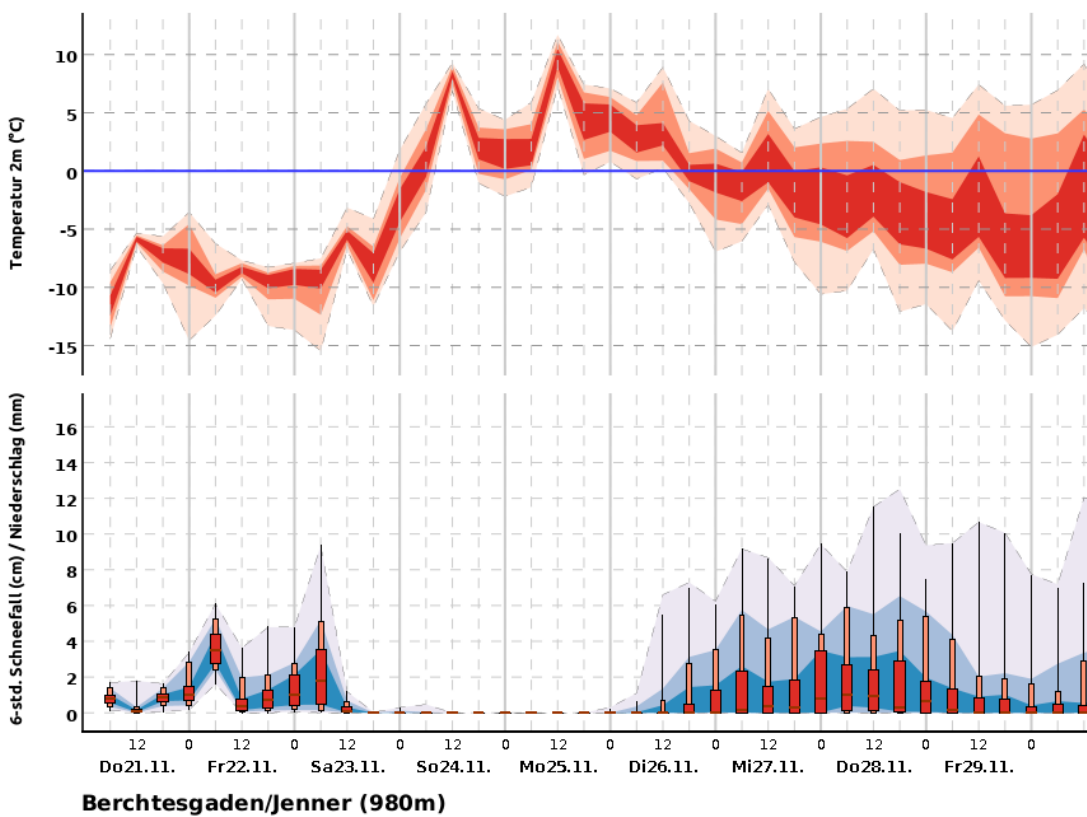
In der Nacht zum Montag meist gering bewölkt. Im Bergland und im höheren Flachland oftmals frostfrei, sonst gebietsweise um -1, in Tälern des Bayerwaldes bis -4 Grad.

Trendvorhersage bis zum 10. Folgetag: *exemplarisch dargestellt durch eine Vorhersage für München (Flughafen) sowie für die höheren Lagen im Allgäu durch Oberstdorf, im Wetterstein durch Mittenwald und im Berchtesgadener Land durch den Jenner*





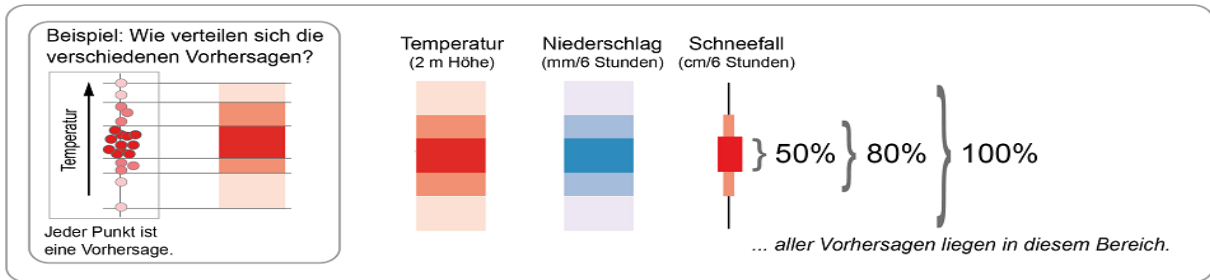
©2024 Deutscher Wetterdienst



©2024 Deutscher Wetterdienst

Erläuterung: Die Trendvorhersage beschreibt, in welchem Rahmen sich Temperatur und Niederschlag/ Schneefall entwickeln werden. Dazu werden mehrere Vorhersagen berechnet, die möglichst alle potenziell zu erwartenden

Entwicklungen umfassen sollen. Die Darstellungen fassen zusammen, in welchem Bereich 50%, 80% bzw. 100% dieser Vorhersagen liegen.



Hinweis: In seltenen Fällen kann die tatsächlich eingetroffene Wetterentwicklung auch außerhalb des 100%-Bereiches sein.

Nächste Aktualisierung: 20:45 Uhr, mehr unter www.dwd.de
Deutscher Wetterdienst - Regionale Wetterberatung München / Smieskol