

Deutscher Wetterdienst
Allgemeine Straßenwettervorhersage für Südbayern
ausgegeben von der Regionalen Wetterberatung München
am Samstag, 22.02.2025 04:45 Uhr

Schlagzeile für die nächsten 24 Stunden:

Bis zum Morgen leichter Frost, vereinzelt Glätte und örtlich Nebel. Heute von Westen allmählich dichtere Wolken aber noch trocken und mild.

Wetter- und Warnlage:

Im Einflussbereich eines umfangreichen Tiefs über dem Nordatlantik strömt aus Südwesten milde Luft nach Bayern. An den Alpen herrscht leichter Südföhn.

FROST/GLÄTTE:

Bis zum Morgen verbreitet leichter Frost. In der Nacht zum Sonntag im Osten gebietsweise leichter Frost. Dabei jeweils vereinzelt Glätte durch Reif.

NEBEL:

Bis zum Vormittag vor allem im westlichen Alpenvorland und im Donaumfeld örtlich Nebel mit Sichtweiten unter 150 m. In der Nacht zum Sonntag vereinzelt Sichtweiten unter 150 m.

Straßenwetter in den Frühstunden, Samstag 22.02.2025 in Südbayern:

Glätte: wahrscheinlich
Glätteart: Reif
Verbreitung: vereinzelt

Besonderheiten: gefrierende Nebelnässe lokal in Schwaben und Oberbayern.

Vorhersage:

Heute nach zäher Auflösung von Nebel und Hochnebel meist gering bewölkt. Dabei in Niederbayern sowie im Osten Oberbayerns und an den Alpen am meisten Sonne. Höchstwerte zwischen 8 und 13 Grad. In 2000 m um 4, in 3000 m +1 Grad. Schwacher Wind, vorwiegend aus Ost. Auf den Bergen mäßiger Wind um West.

In der Nacht zum Sonntag zunächst gering bewölkt und örtlich Nebel. Später von Westen Aufzug dichter Wolken. Daraus vereinzelt ein paar Tropfen sowie vereinzelt Glätte. Minima zwischen +4 Grad im Allgäu und -2 Grad in Niederbayern.

Am Sonntag stark bewölkt bis bedeckt, dabei in Richtung Alpen etwas Regen. Maxima zwischen 8 und 12 Grad. In 2000 m um +1, in 3000 m -4 Grad. Zunächst schwacher Wind um West, nachmittags auf Ost drehend.

In der Nacht zum Montag zunächst aus dichter Bewölkung leichter, im Laufe der Nacht zügig in Richtung Chiemgau abziehender Regen. Rückseitig des Regens auch Aufklaren der Bewölkung und gebietsweise Nebel. Minima zwischen 4 und 0 Grad. Im Bayerwald und in den Alpen vereinzelt Frost und Glätte.

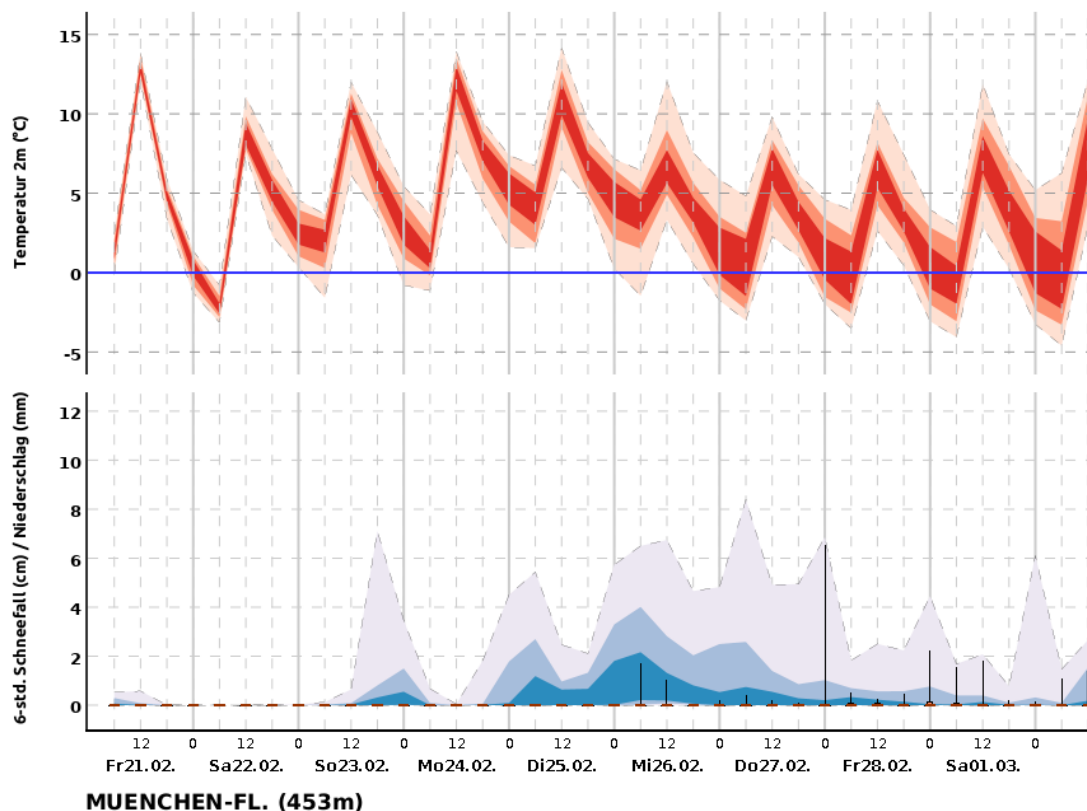
Am Montag nach Auflösung von Nebel und Hochnebel einzig Richtung Alpen mehr Chancen auf Sonne. Sonst stark bewölkt bis bedeckt, aber trocken. Maxima zwischen 10 und 14 Grad. In 2000 m um +2, in 3000 m -5 Grad. Anfangs schwacher Ostwind, im Tagesverlauf zeitweise mäßig und auf Süd drehend.

In der Nacht zum Dienstag überwiegend stark bewölkt, aber vorwiegend trocken. Abkühlung auf 5 bis 1 Grad.

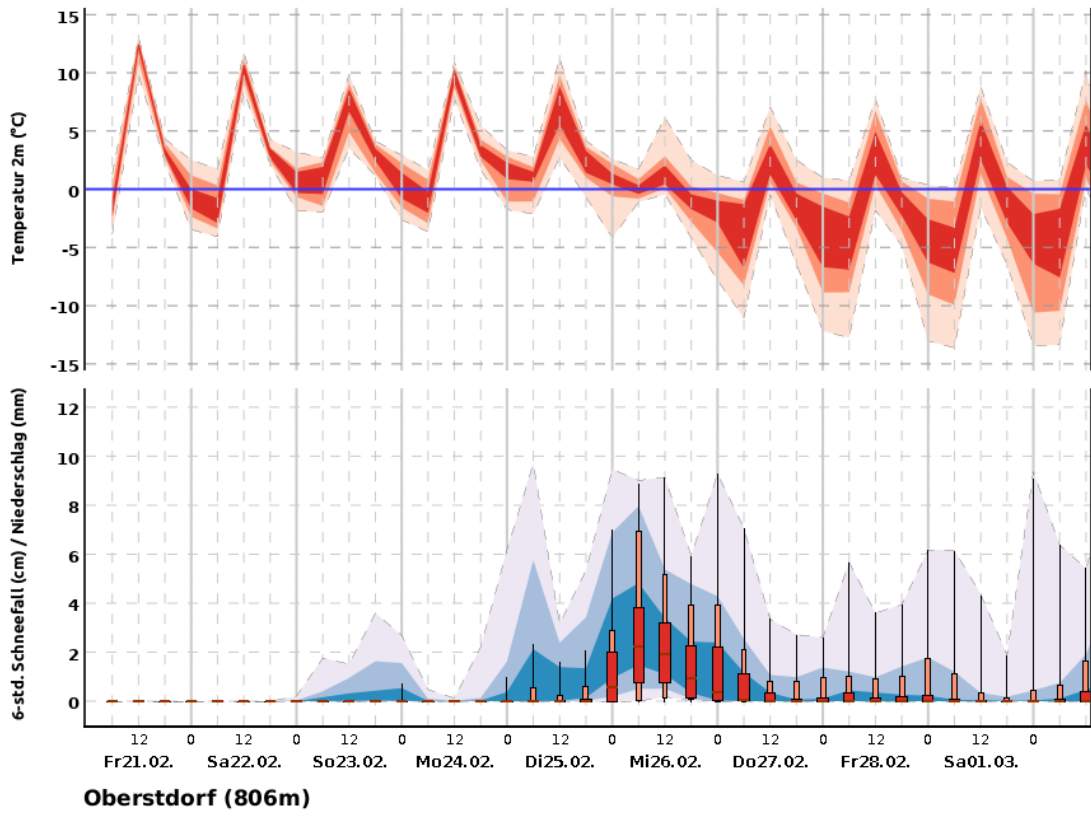
Am Dienstag oft dicht bewölkt und gebietsweise Regen. Maxima zwischen 9 und 13 Grad. In 2000 m um 0, in 3000 m bis -5 Grad. Schwacher bis mäßiger Wind um Ost.

In der Nacht zum Mittwoch verbreitet Regen, im Bayerwald vereinzelt auch gefrierend. An den Alpen oberhalb etwa 1500 m in Schnee übergehend. Nach Südosten hin längere trockene Phasen wahrscheinlich. Abkühlung auf 3 bis 0 Grad, im Bayerwald und in Alpennähe leichter Frost bis -1 Grad.

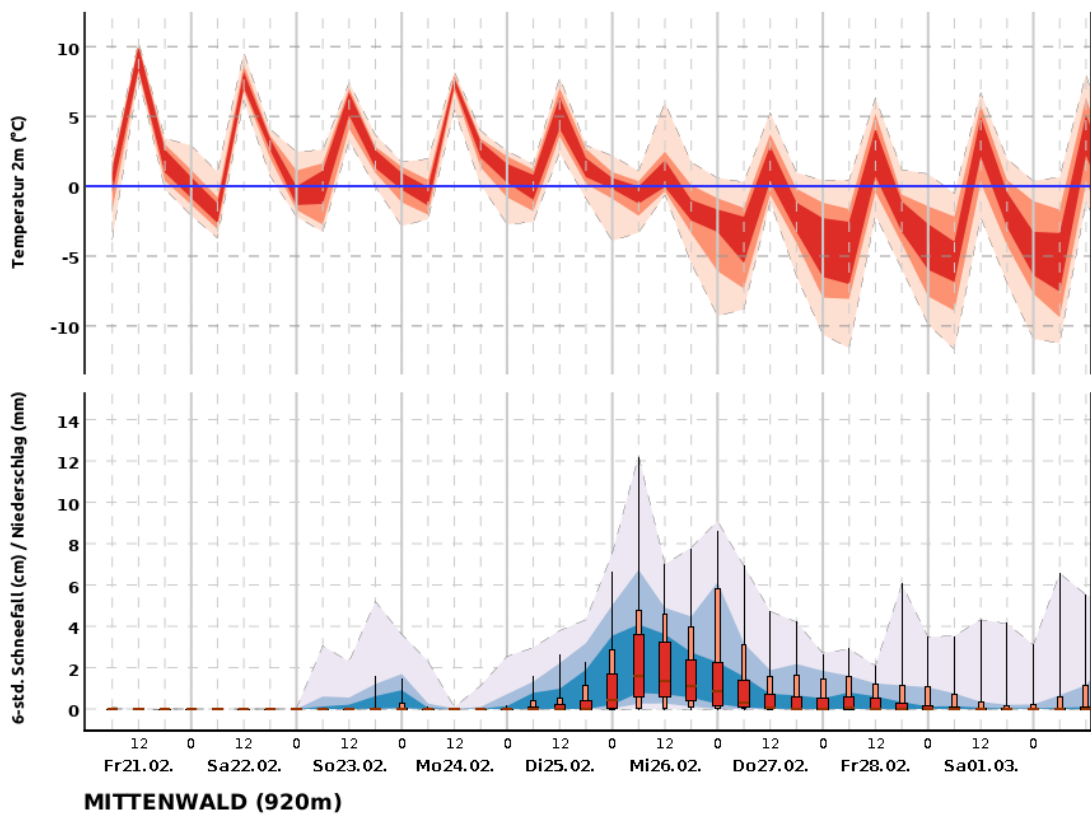
Trendvorhersage bis zum 10. Folgetag: *exemplarisch dargestellt durch eine Vorhersage für München (Flughafen) sowie für die höheren Lagen im Allgäu durch Oberstdorf, im Wetterstein durch Mittenwald und im Berchtesgadener Land durch den Jenner*"



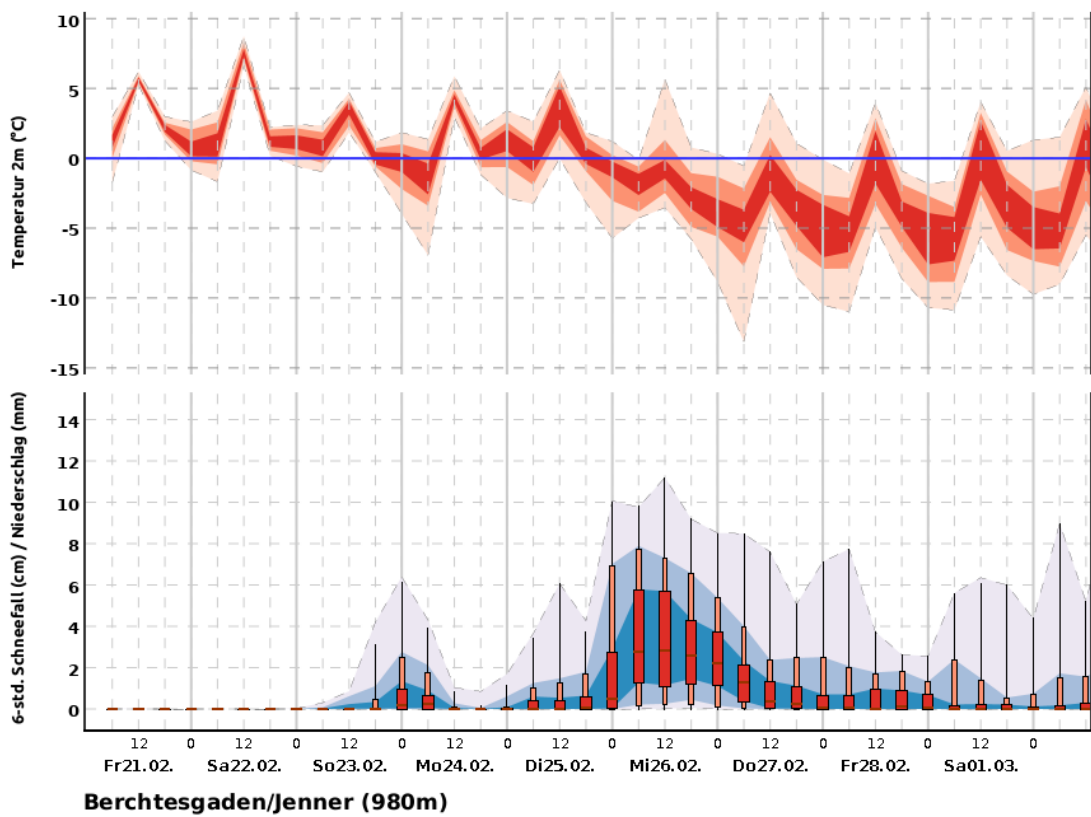
MUENCHEN-FL. (453m)



©2025 Deutscher Wetterdienst

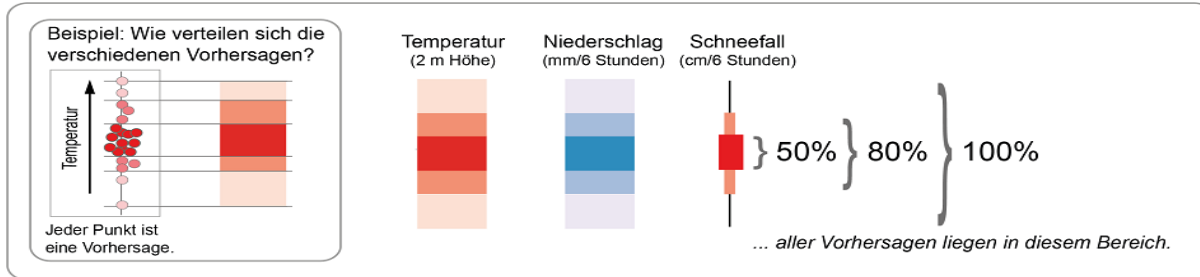


©2025 Deutscher Wetterdienst



©2025 Deutscher Wetterdienst

Erläuterung: Die Trendvorhersage beschreibt, in welchem Rahmen sich Temperatur und Niederschlag/ Schneefall entwickeln werden. Dazu werden mehrere Vorhersagen berechnet, die möglichst alle potenziell zu erwartenden Entwicklungen umfassen sollen. Die Darstellungen fassen zusammen, in welchem Bereich 50%, 80% bzw. 100% dieser Vorhersagen liegen.



Hinweis: In seltenen Fällen kann die tatsächlich eingetroffene Wetterentwicklung auch außerhalb des 100%-Bereiches sein.

Nächste Aktualisierung: 06:45 Uhr, mehr unter www.dwd.de
 Deutscher Wetterdienst - Regionale Wetterberatung München / Bräuer