

Deutscher Wetterdienst
Allgemeine Straßenwettervorhersage für Südbayern
ausgegeben von der Regionalen Wetterberatung München
am Freitag, 26.07.2024 04:45 Uhr

Schlagzeile für die nächsten 24 Stunden:
Heute Sonnenschein und einige Wolken, meist trocken.

Wetter- und Warnlage:
Südbayern verbleibt unter schwachem Hochdruckeinfluss, dabei strömt aus Südwesten wärmere Luft ein.

In den nächsten 24 Stunden wird kein warnwürdiges Wetter erwartet.

Vorhersage:
Heute in den nördlichen Teilen Schwabens und Oberbayerns zeitweise wolzig, aber bis zum Abend meist trocken. Sonst überwiegend heiter. In den Alpen am Nachmittag und Abend geringes Schauerisiko. Höchstwerte zwischen 25 und 29, in 2000 m um 17, in 3000 m bei 11 Grad. Überwiegend schwachwindig.

In der Nacht zum Samstag meist nur gering bewölkt. Örtlich Nebelbildung. Frühtemperaturen zwischen 17 und 12 Grad.

Am Samstag überwiegend heiter, vormittags einzelne Schauer an den Alpen, nachmittags und abends an den Alpen und in den nördlichen Teilen Schwabens und Oberbayerns einige Schauer und Gewitter. Im Oberallgäu um 27, im östlichen Alpenvorland bis 32 Grad. In 2000 m nahe 20, auf der Zugspitze bis 12 Grad. Schwacher bis mäßiger, im Tagesverlauf auffrischender Südwestwind.

In der Nacht zum Sonntag von West nach Ost ausbreitender schauerartig verstärkter und zum Teil gewittriger Regen, . Minima 19 bis 14 Grad.

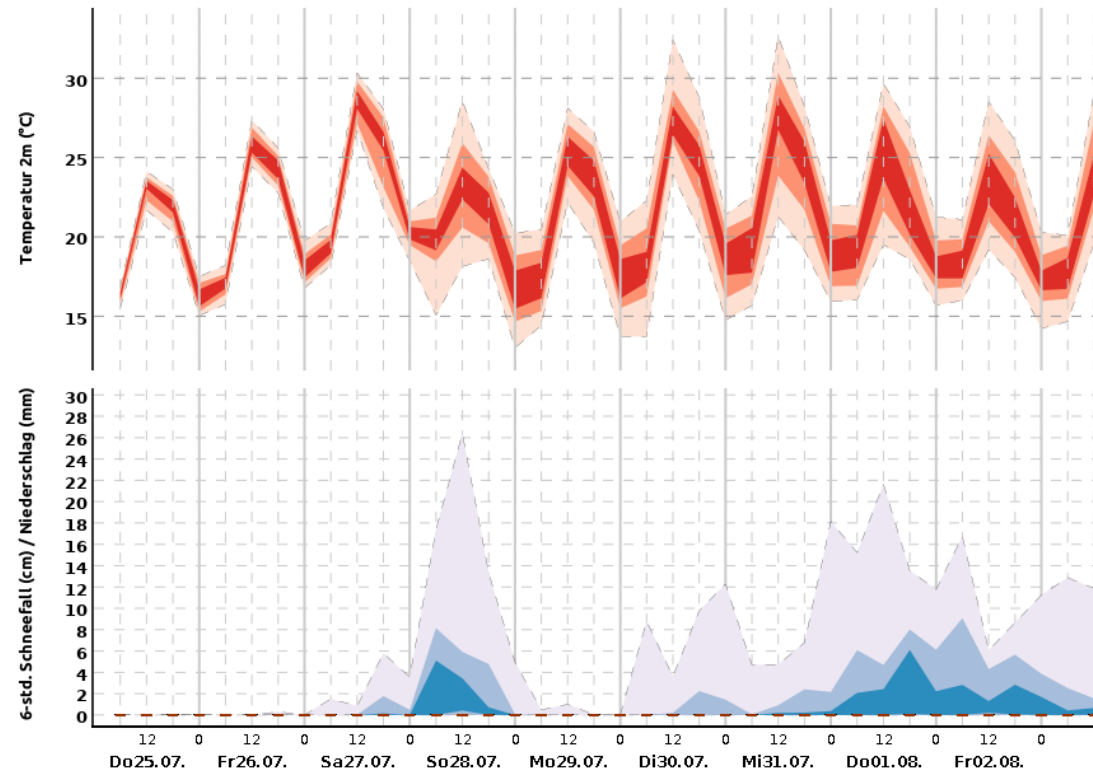
Am Sonntag nach Süden hin abziehender Regen, von Nordwesten her in der zweiten Tageshälfte Auflockerungen. An den Alpen noch bis zum Abend stark bewölkt und zeitweise schauerartiger Regen. Höchstwerte zwischen 23 und 28 Grad. In 2000 m von West nach Ost zwischen 15 und 18, in 3000 m bis 11 Grad. Mäßiger, mitunter auffrischender Nordwestwind.

In der Nacht zum Montag zunehmend klar, örtlich Nebel. Abkühlung auf 15 bis 11 Grad.

Am Montag an den Alpen wolzig, sonst überwiegend sonnig. Nachmittagswerte zwischen 25 und 30 Grad, in 2000 m 17, in 3000 m 11 Grad. Schwacher, zeitweise mäßiger Wind aus Richtungen um Nordost.

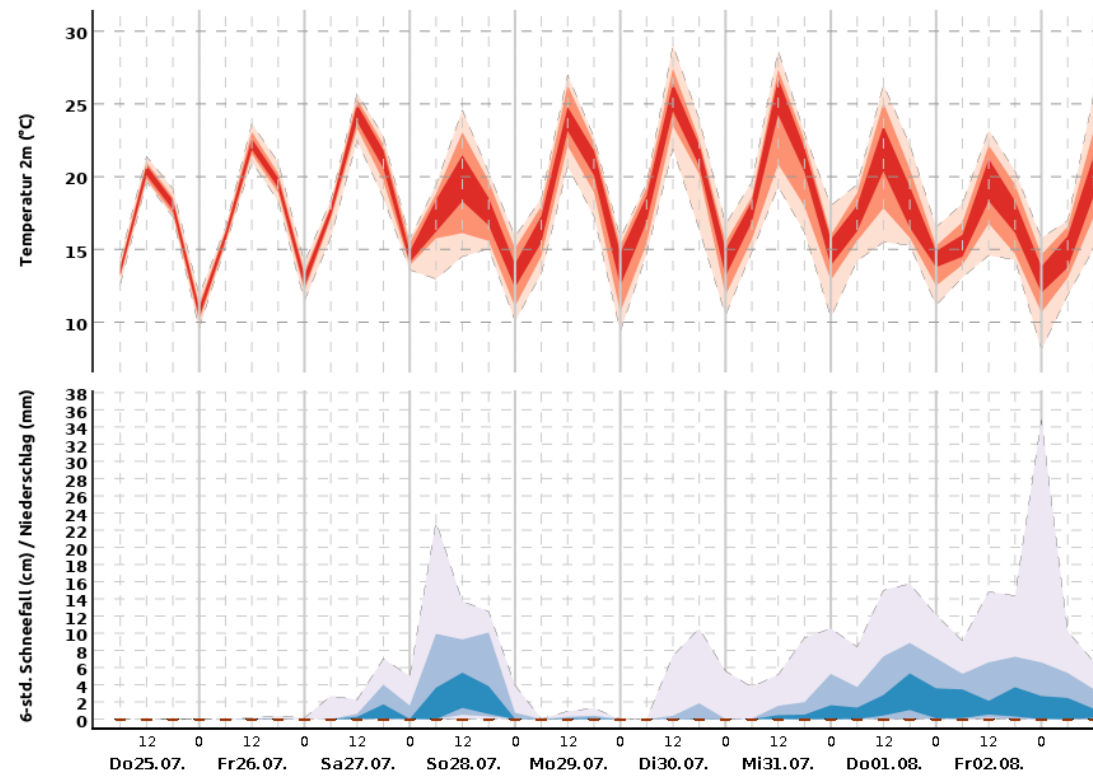
In der Nacht zum Dienstag oft klar. Tiefstwerte 15 bis 10 Grad.

Trendvorhersage bis zum 10. Folgetag: *exemplarisch dargestellt durch eine Vorhersage für München (Flughafen) sowie für die höheren Lagen im Allgäu durch Oberstdorf, im Wetterstein durch Mittenwald und im Berchtesgadener Land durch den Jenner"*



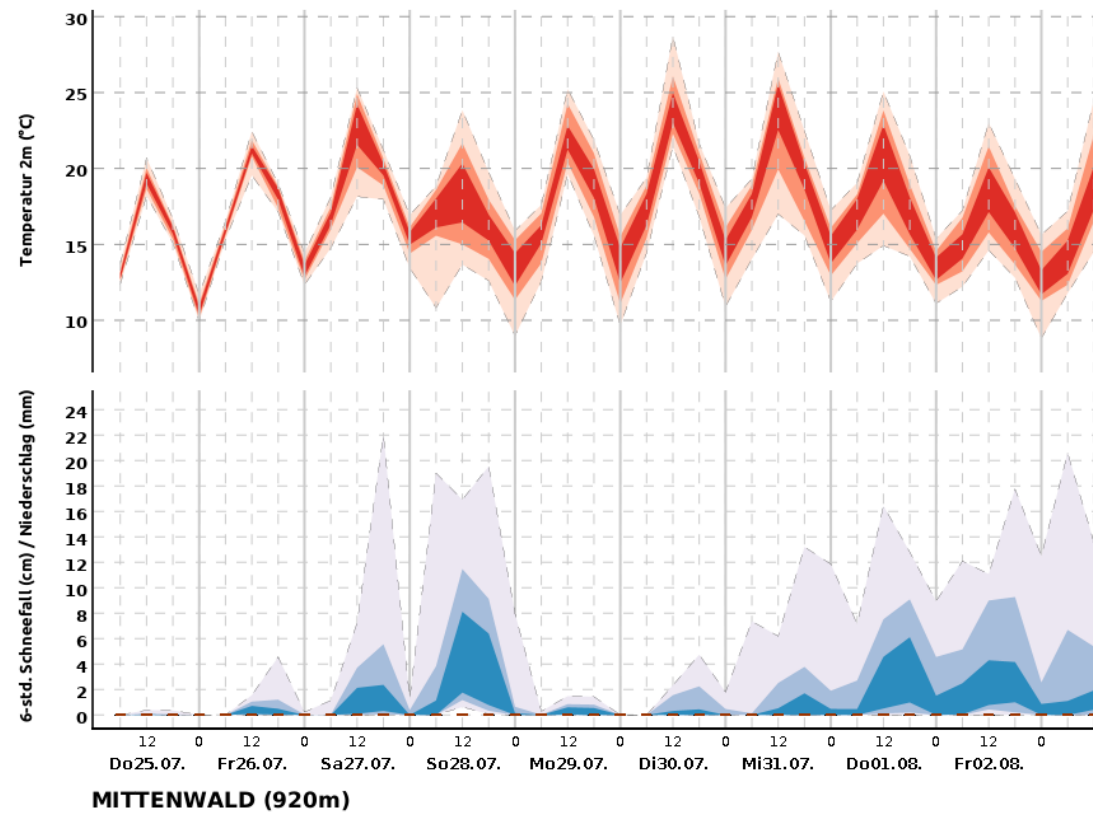
MUENCHEN-FL. (453m)

©2024 Deutscher Wetterdienst



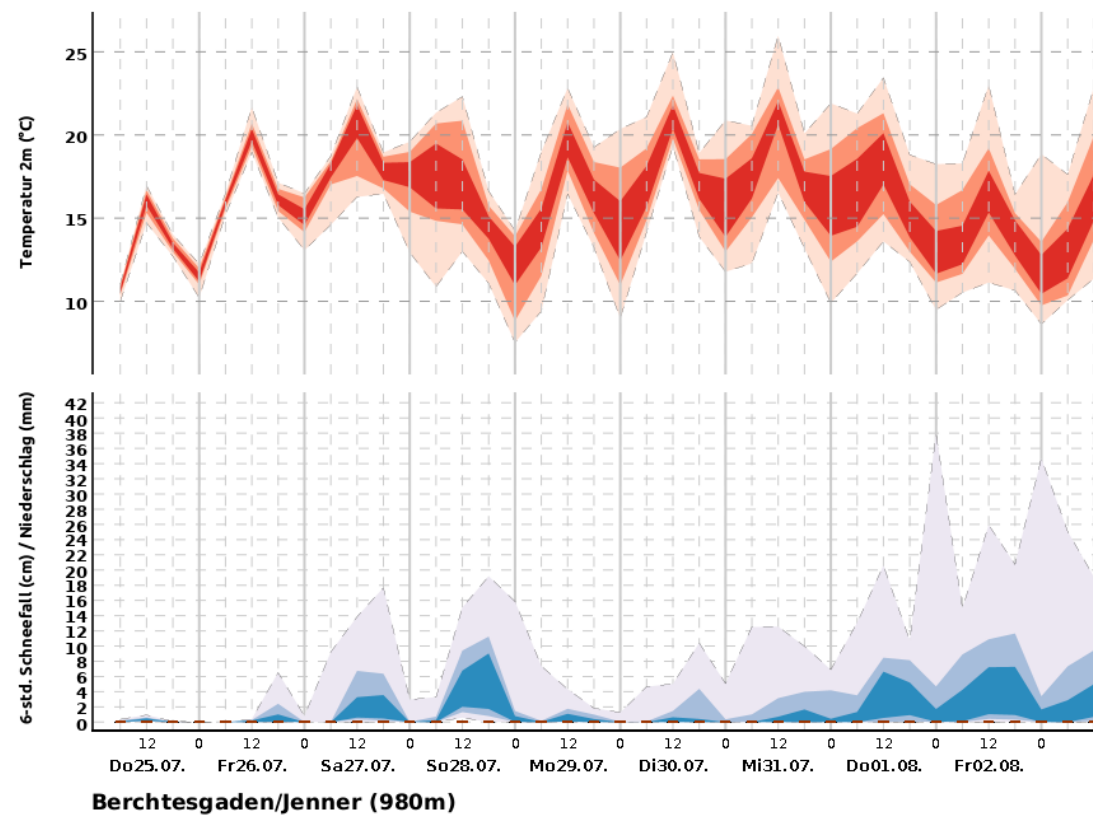
Oberstdorf (806m)

©2024 Deutscher Wetterdienst



MITTENWALD (920m)

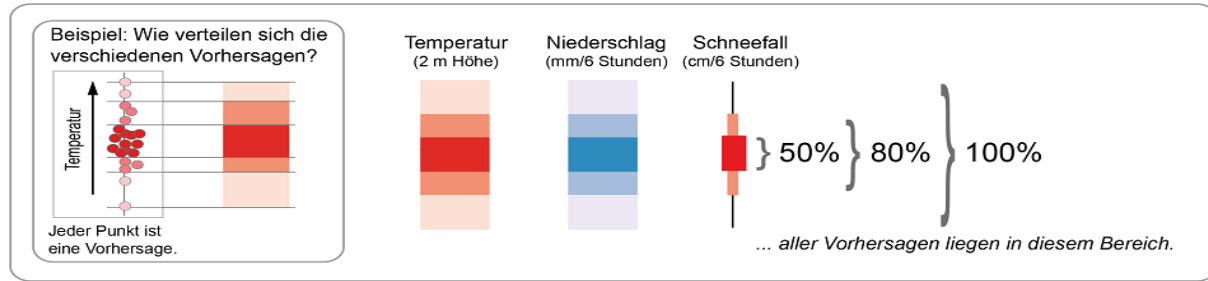
©2024 Deutscher Wetterdienst



Berchtesgaden/Jenner (980m)

©2024 Deutscher Wetterdienst

Erläuterung: Die Trendvorhersage beschreibt, in welchem Rahmen sich Temperatur und Niederschlag/ Schneefall entwickeln werden. Dazu werden mehrere Vorhersagen berechnet, die möglichst alle potenziell zu erwartenden Entwicklungen umfassen sollen. Die Darstellungen fassen zusammen, in welchem Bereich 50%, 80% bzw. 100% dieser Vorhersagen liegen.



Hinweis: In seltenen Fällen kann die tatsächlich eingetroffene Wetterentwicklung auch außerhalb des 100%-Bereiches sein.

Nächste Aktualisierung: 06:45 Uhr, mehr unter www.dwd.de
 Deutscher Wetterdienst - Regionale Wetterberatung München / Brüser