

Deutscher Wetterdienst
Allgemeine Straßenwettervorhersage für Südbayern
ausgegeben von der Regionalen Wetterberatung Süd - Landberatung Bayern
am Mittwoch, 27.05.2026 07:00 Uhr

Schlagzeile für die nächsten 24 Stunden:

Oftmals Sonne und erneut heiß. In Alpennähe vereinzelte Gewitter.
Donnerstag etwas kühler und nur direkt in den Alpen geringes
Gewitterrisiko.

Wetter- und Warnlage:

Über Süddeutschland liegt eine labil geschichtete Warmluftmasse. Am
Donnerstag wird Hochdruckgebiet Boris mit Zentrum über der Nordsee wirksam.
Dieses lenkt mit nördlicher Strömung zunächst nach Franken, später dann
auch nach Baden-Württemberg, eine aufgeheizte, ursprünglich aber mal kühle
Meeresluftmasse heran.

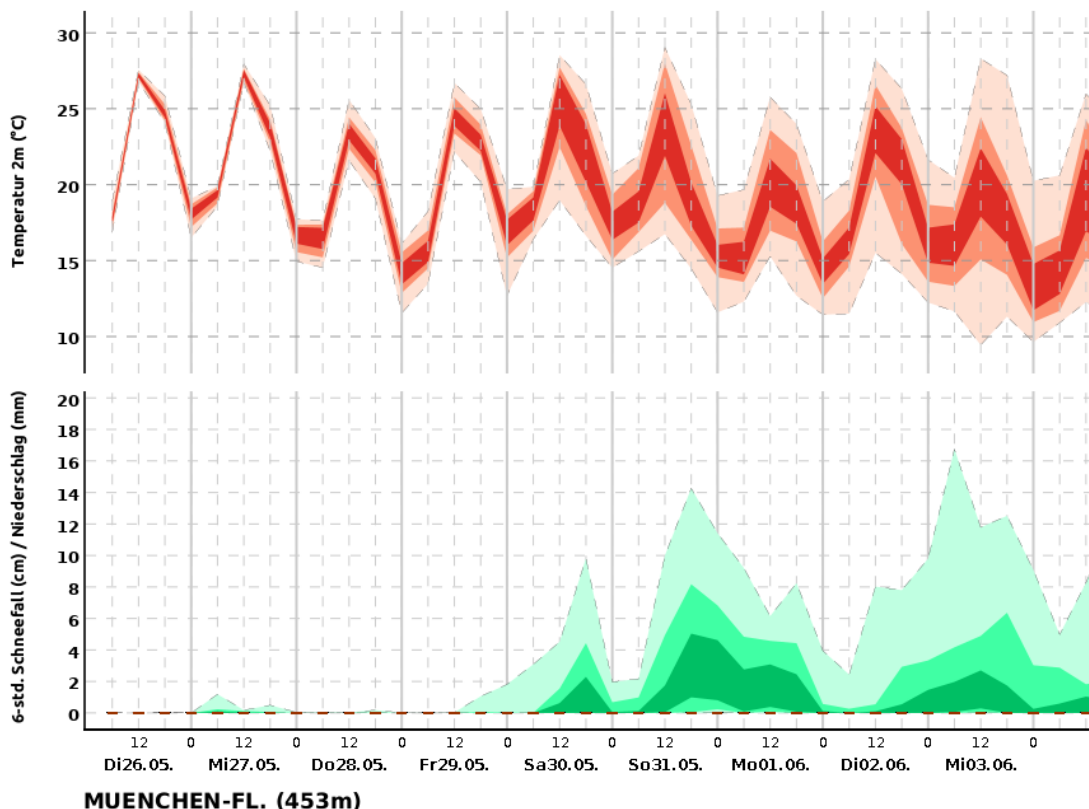
GEWITTER:

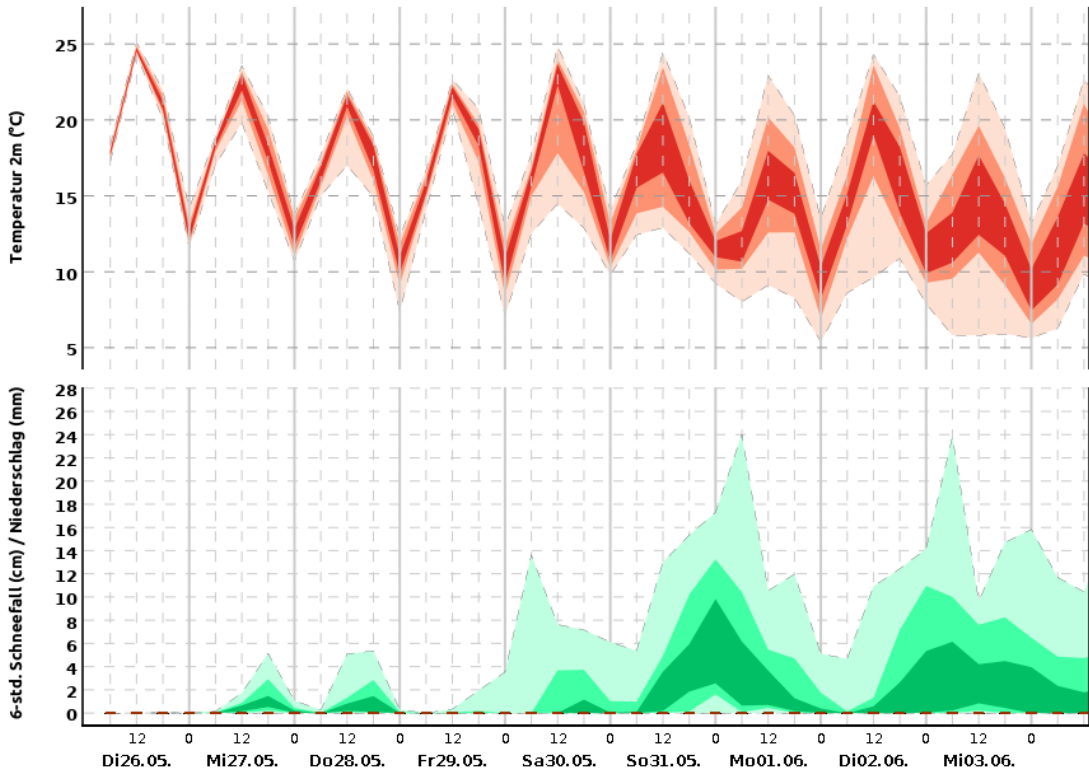
Heute Mittag und Nachmittag in Alpennähe vereinzelte Gewitter. Dabei lokal
Starkregen mit Mengen um 20 l/qm in kurzer Zeit, starke bis stürmische Böen
zwischen 50 und 70 km/h sowie kleinkörniger Hagel wahrscheinlich. Am
Donnerstagnachmittag nur in den Alpen nochmals geringes Risiko einzelner
Gewitter mit vergleichbaren Begleiterscheinungen.

WIND:

Heute in freien Lagen des Bayerischen Waldes in der zweiten Tageshälfte
teilweise Böen bis 60 km/h aus Nordwest bis Nord.

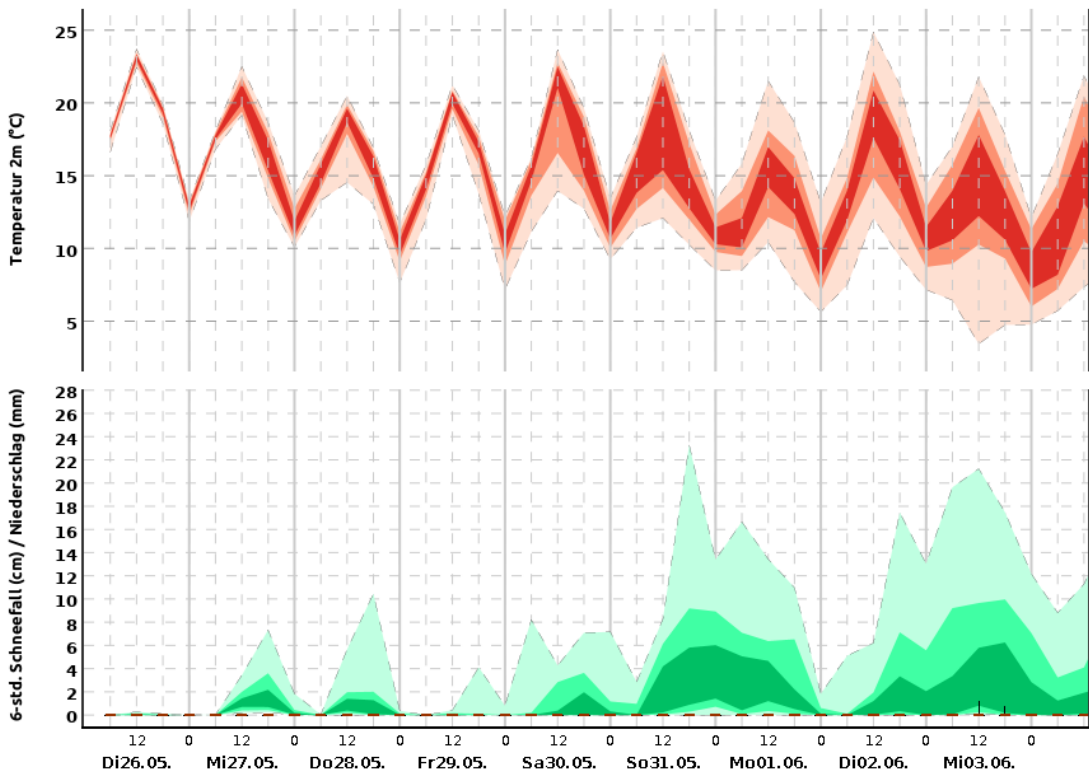
Trendvorhersage bis zum 10. Folgetag: *exemplarisch dargestellt durch eine
Vorhersage für München (Flughafen) sowie für die höheren Lagen im Allgäu
durch Oberstdorf, im Wetterstein durch Mittenwald und im Berchtesgadener
Land durch den Jenner*





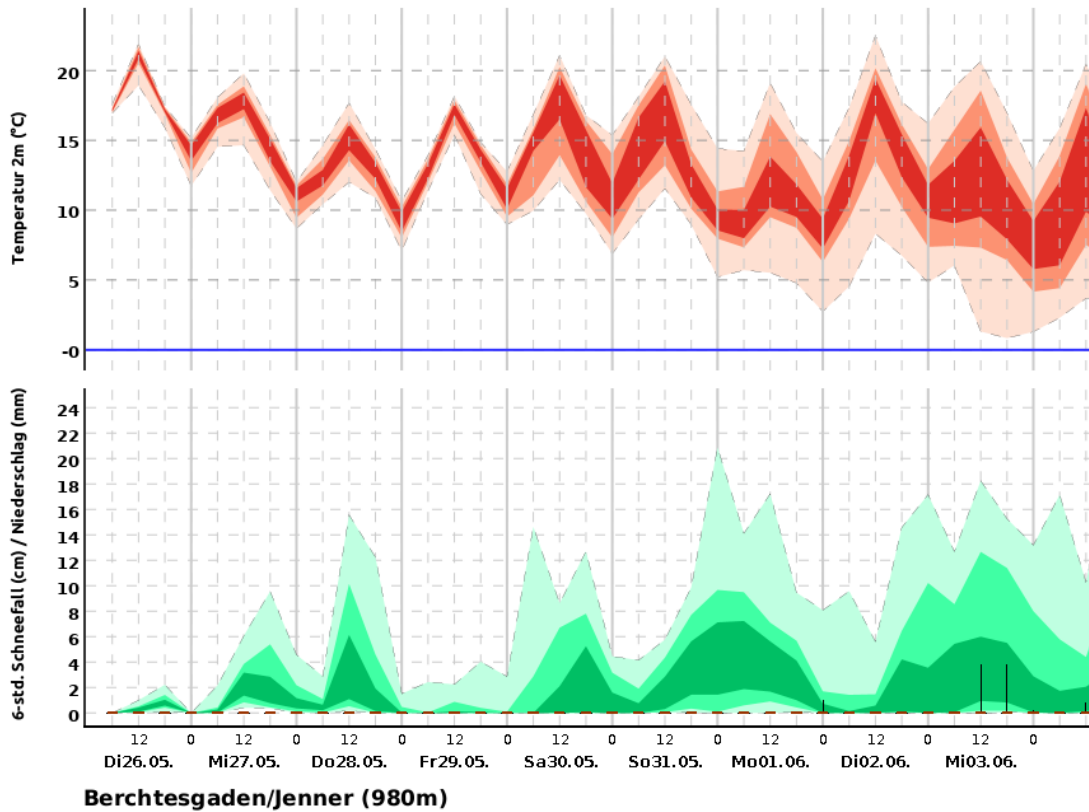
Oberstdorf (806m)

©2026 Deutscher Wetterdienst



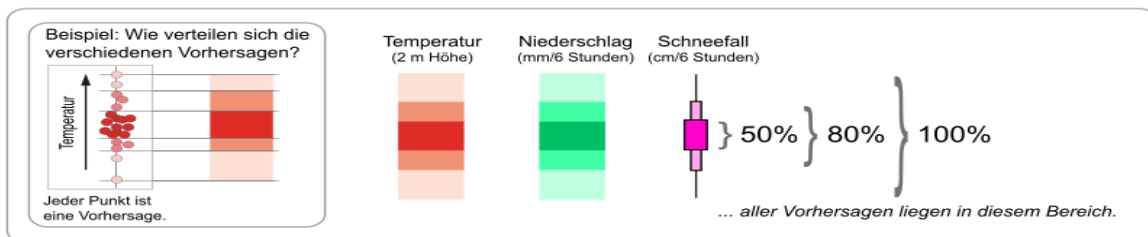
MITTENWALD (920m)

©2026 Deutscher Wetterdienst



©2026 Deutscher Wetterdienst

Erläuterung: Die Trendvorhersage beschreibt, in welchem Rahmen sich Temperatur und Niederschlag/ Schneefall entwickeln werden. Dazu werden mehrere Vorhersagen berechnet, die möglichst alle potenziell zu erwartenden Entwicklungen umfassen sollen. Die Darstellungen fassen zusammen, in welchem Bereich 50%, 80% bzw. 100% dieser Vorhersagen liegen.



Hinweis: In seltenen Fällen kann die tatsächlich eingetroffene Wetterentwicklung auch außerhalb des 100%-Bereiches sein.

Nächste Aktualisierung: 10:45 Uhr

Hinweis:

Über die aktuelle Warnsituation können Sie sich jederzeit unter www.dwd.de oder in der Warnwetter-App des Deutschen Wetterdienstes informieren.

Deutscher Wetterdienst - Regionale Wetterberatung Süd - Land, Bayern / Müller/Smieskol