

Deutscher Wetterdienst
Allgemeine Straßenwettervorhersage für Südbayern
ausgegeben von der Regionalen Wetterberatung München
am Dienstag, 28.05.2024 04:45 Uhr

Schlagzeile für die nächsten 24 Stunden:

Heute früh noch verbreitet, tagsüber sich an die Alpen und zum Bayerischen Wald zurückziehender Regen. In den anderen Regionen dann freundlicher.

Wetter- und Warnlage:

Hinter einer ostwärts abziehenden Kaltfront strömt kühlere und trockenere Luft in den Süden Bayerns, die unter Zwischenhocheinfluss gelangt. Richtung Alpen und Bayerischer Wald macht sich allerdings noch ein schwaches Tief über der Adria bemerkbar. In der Nacht zum Mittwoch nähert sich von Westen das nächste Frontensystem.

STARKREGEN/GEWITTER:

Heute früh am Bayerischen Wald stellenweise noch Regenmengen um 15 l/qm in einer oder bis 35 l/qm in mehreren Stunden. Kaum noch Blitze.

Vorhersage:

Heute früh verbreitet Regen, am Bayerischen Wald zum Teil noch kräftig. Aber auch dort kaum mehr Blitze. Etwa südöstlich einer Linie vom Allgäu bis zum Großen Arber bis Mittag, an den Alpen selbst und im südlichen Bayerischen Wald auch am Nachmittag noch häufig nass. Ansonsten Wechsel von Sonne und Wolken und allenfalls vereinzelte Schauer. Maxima zwischen 15 und 19 Grad. In 2000 m um +5, auf der Zugspitze -2 Grad. Mäßiger, mitunter frischer Westwind.

In der Nacht zum Mittwoch vorübergehend aufklarend, nach Mitternacht von Westen aber bereits wieder dichte Wolken. Noch trocken. Minima 10 bis 7, am Bayerischen Wald und Alpen um 5 Grad.

Am Mittwoch Richtung Niederbayern am Vormittag noch sonnige Phasen, sonst schon überwiegend dichte Wolken. Im Tagesverlauf sich zögernd ausbreitender Regen, zwischen östlichem Alpenrand und Bayerischem Wald bis zum Abend wahrscheinlich noch trocken. Höchsttemperatur 18 bis 23 Grad, die höchsten Werte am Inn. In 2000 m nahe 10, in 3000 m 1 Grad. Mäßiger Südwestwind.

In der Nacht zum Donnerstag verbreitet Regen, Schauer und vereinzelte Gewitter. Tiefstwerte 13 bis 9 Grad.

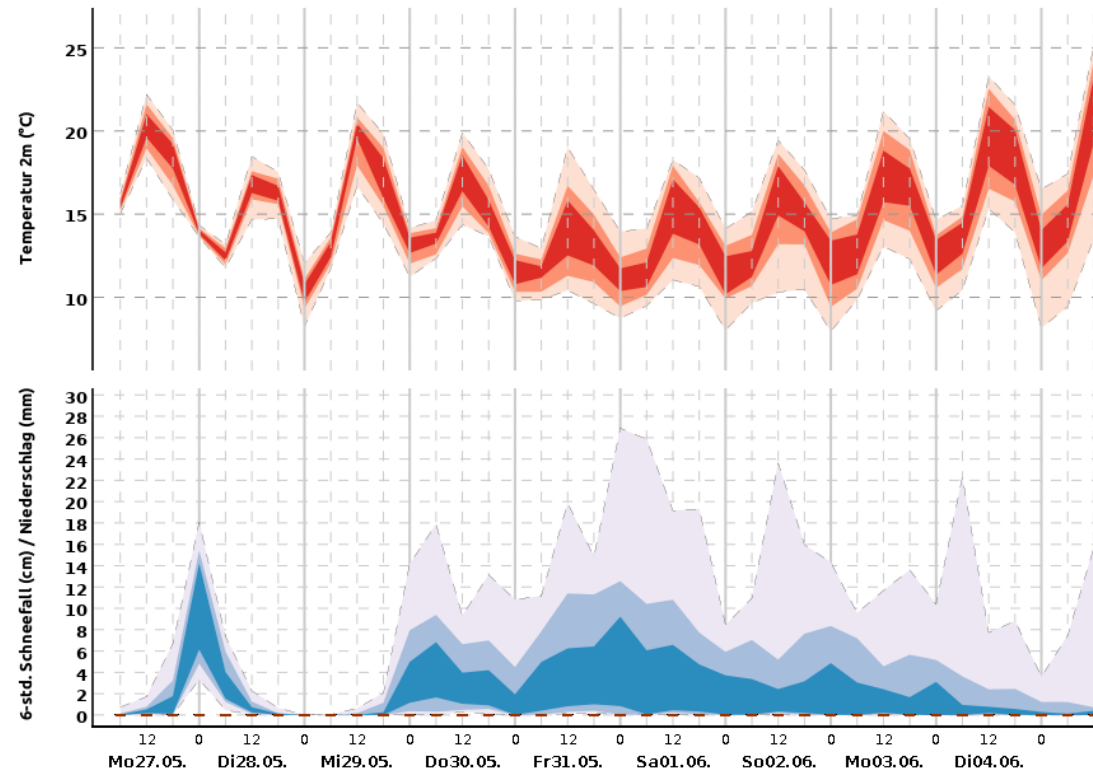
Am Donnerstag überall stark bewölkt. Am Vormittag Richtung Alpen und Niederbayern noch länger Regen, sonst im Tagesverlauf zunehmend Schauer und einzelne Gewitter. Maximal 16 bis 20, in 2000 m 7, in 3000 m um 0 Grad und schwacher bis mäßiger Wind um West.

In der Nacht zum Freitag zur Donau hin allmählich weniger Schauer und größere Wolkenlücken. Je weiter Richtung Alpen, desto länger nass. 11 bis 7 Grad.

Am Freitag insgesamt stark bewölkt mit wiederholten Schauern und einzelnen Gewittern. In Alpennähe auch längere Zeit am Stück Regen. Im Oberallgäu bei längerem Regen nur kühle 12, sonst maximal 15 bis 19 Grad. In 2000 m von West nach Ost zwischen +2 und +6, in 3000 m -1 Grad. Schwacher bis mäßiger Wind aus nördlichen Richtungen.

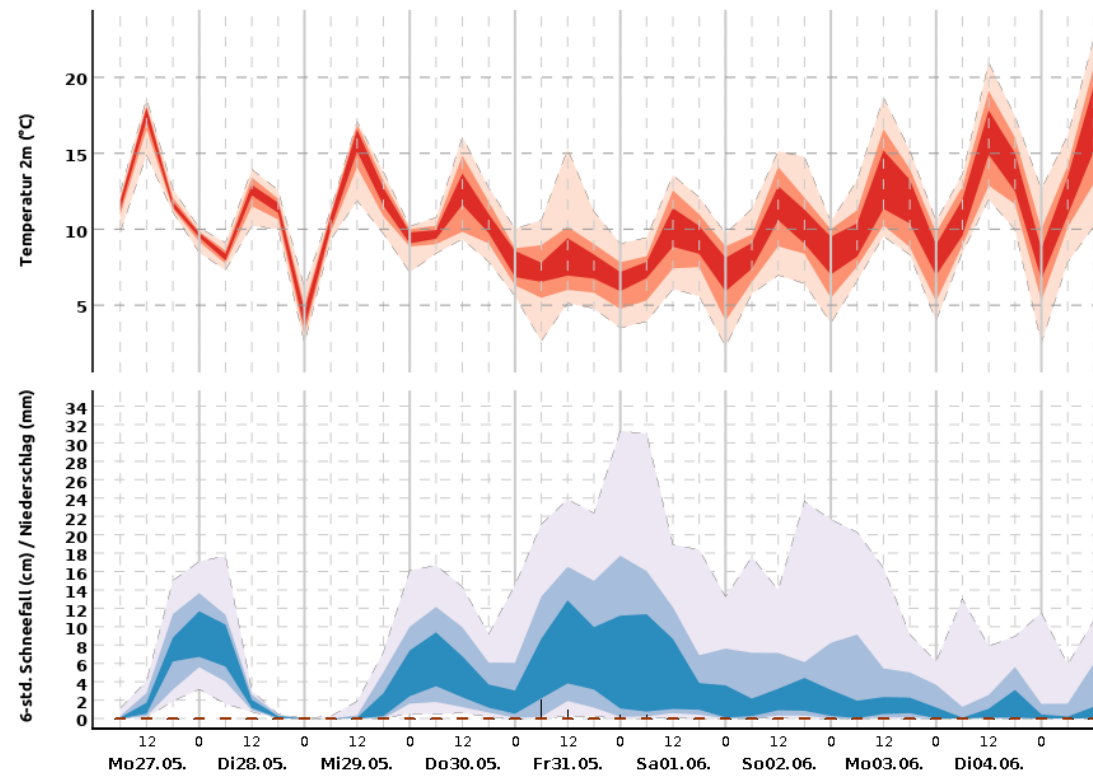
In der Nacht zum Samstag weitere, zum Teil kräftige Regenfälle. Tiefstwerte zwischen 11 und 6 Grad.

Trendvorhersage bis zum 10. Folgetag: *exemplarisch dargestellt durch eine Vorhersage für München (Flughafen) sowie für die höheren Lagen im Allgäu durch Oberstdorf, im Wetterstein durch Mittenwald und im Berchtesgadener Land durch den Jenner"*



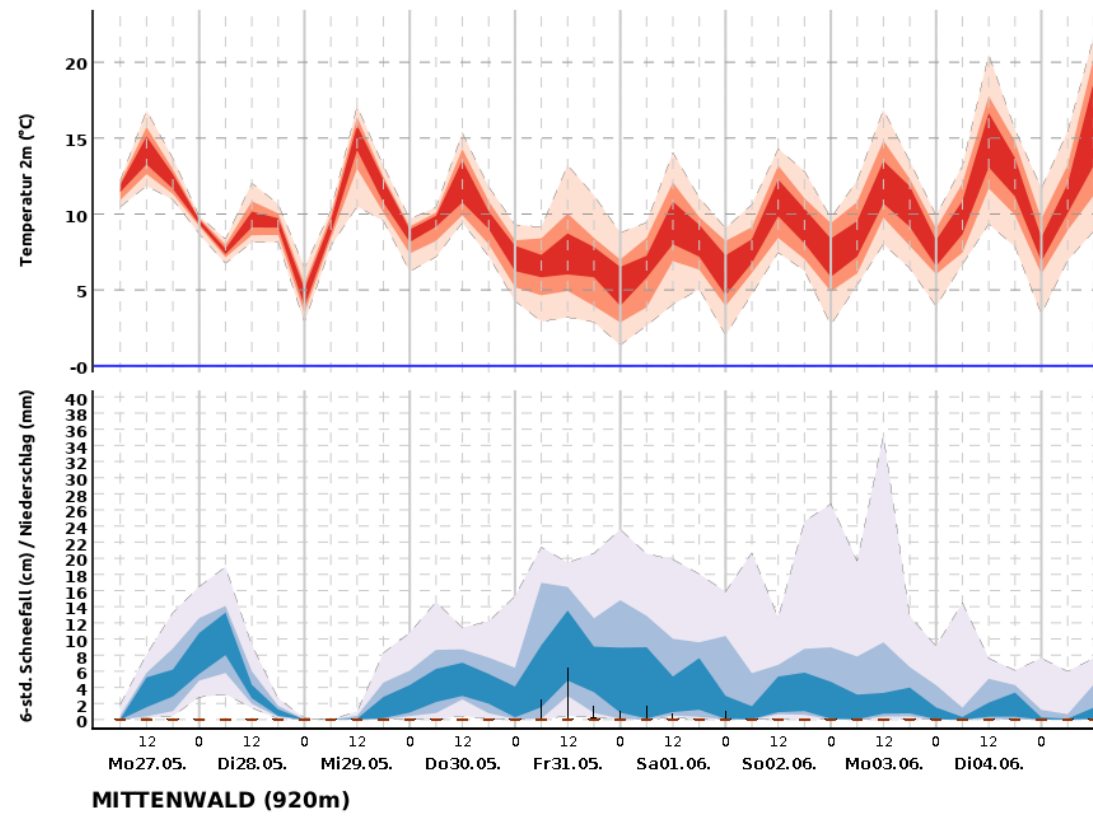
MUENCHEN-FL. (453m)

©2024 Deutscher Wetterdienst

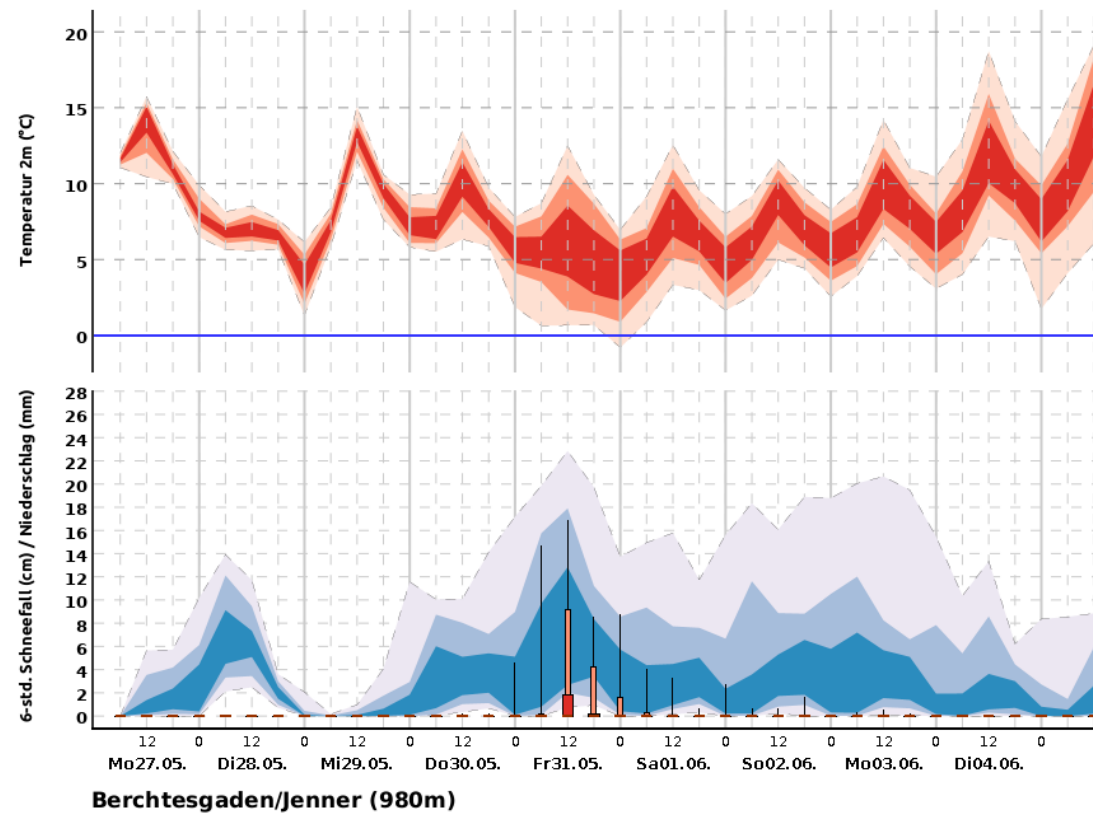


Oberstdorf (806m)

©2024 Deutscher Wetterdienst

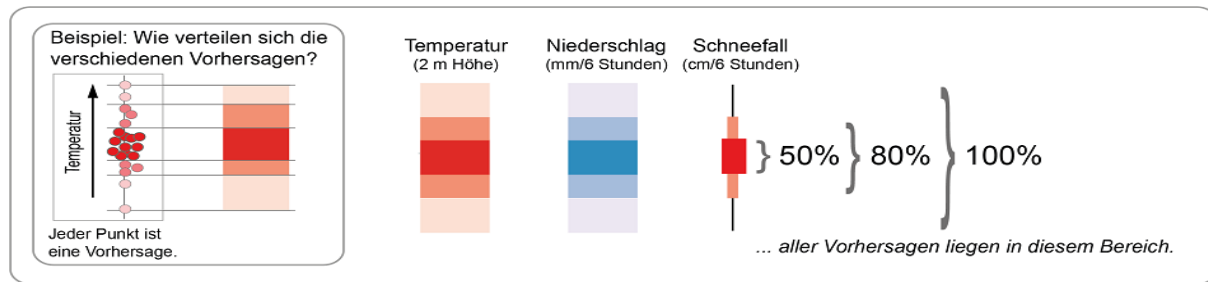


©2024 Deutscher Wetterdienst



©2024 Deutscher Wetterdienst

Erläuterung: Die Trendvorhersage beschreibt, in welchem Rahmen sich Temperatur und Niederschlag/ Schneefall entwickeln werden. Dazu werden mehrere Vorhersagen berechnet, die möglichst alle potenziell zu erwartenden Entwicklungen umfassen sollen. Die Darstellungen fassen zusammen, in welchem Bereich 50%, 80% bzw. 100% dieser Vorhersagen liegen.



Hinweis: In seltenen Fällen kann die tatsächlich eingetretene Wetterentwicklung auch außerhalb des 100%-Bereiches sein.

Nächste Aktualisierung: 06:45 Uhr, mehr unter www.dwd.de
 Deutscher Wetterdienst - Regionale Wetterberatung München / Ehmann