

Deutscher Wetterdienst

Allgemeine Straßenwettervorhersage für Südbayern
ausgegeben von der Regionalen Wetterberatung Süd - Landberatung Bayern
am Donnerstag, 28.05.2026 04:30 Uhr

Schlagzeile für die nächsten 24 Stunden:

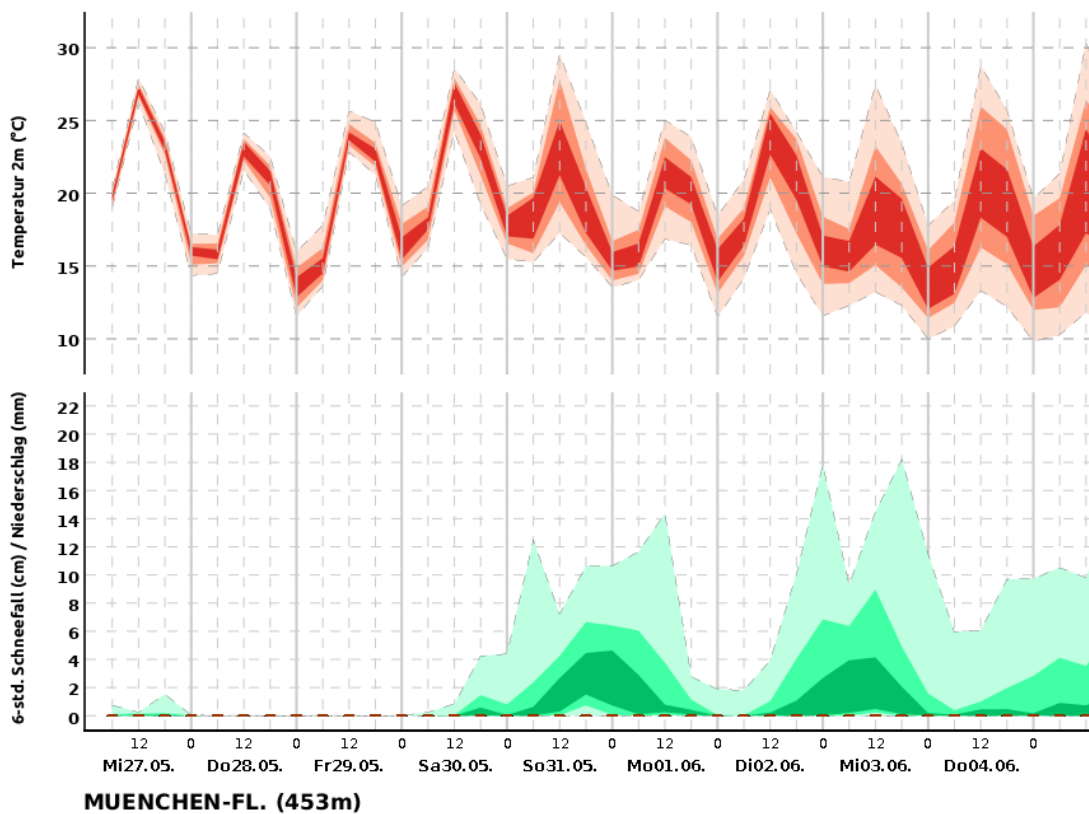
Sonnig und weiterhin sehr warm, in den Alpen am Nachmittag geringe Schauerneigung.

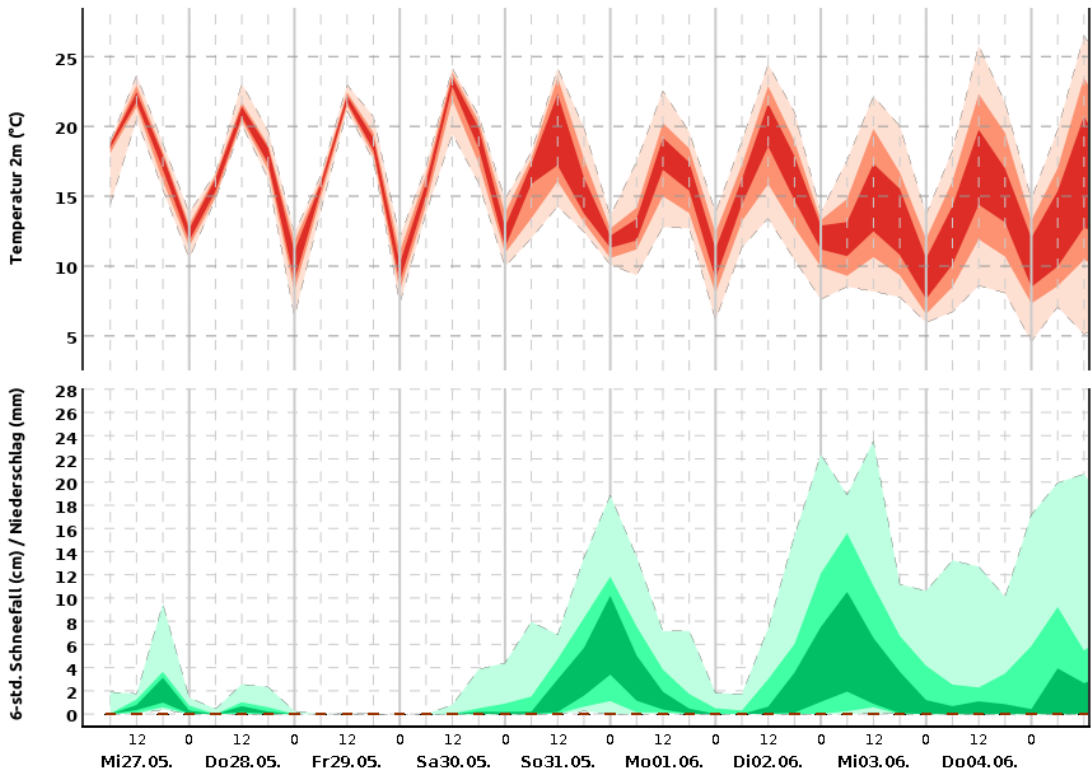
Wetter- und Warnlage:

Hochdruckeinfluss und eine trockene, sehr warme Luftmasse bestimmen das Wetter in Süddeutschland.

Bis Samstag früh voraussichtlich keine Wettergefahren.

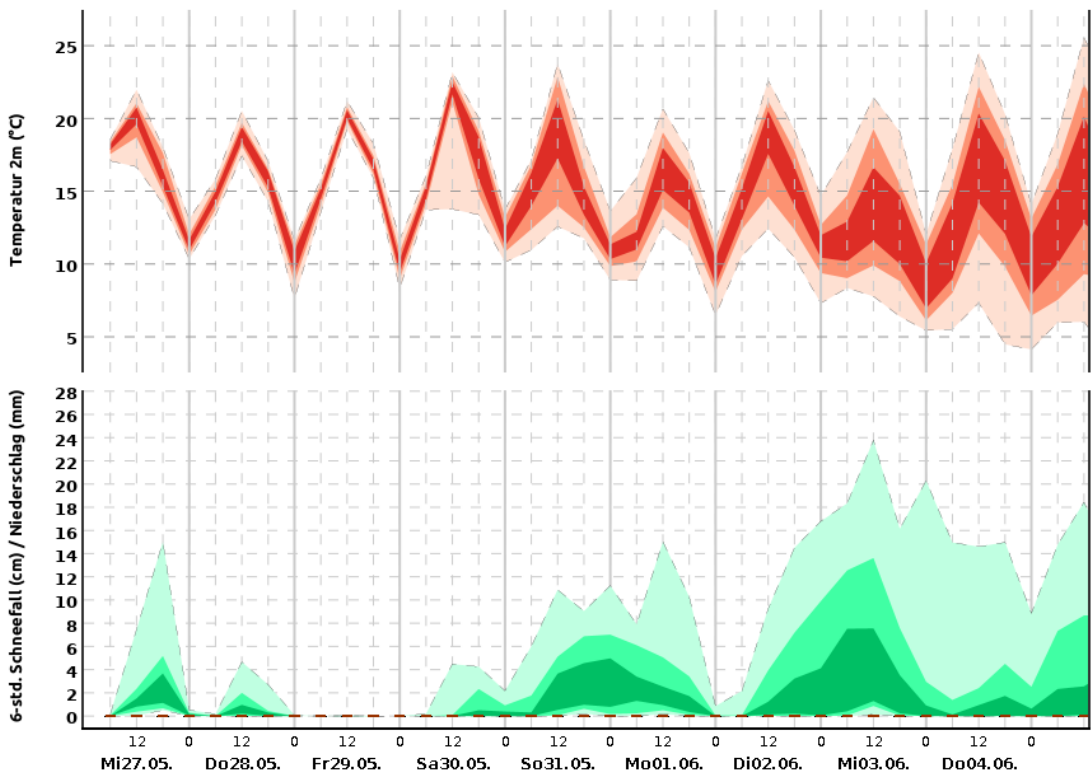
Trendvorhersage bis zum 10. Folgetag: *exemplarisch dargestellt durch eine Vorhersage für München (Flughafen) sowie für die höheren Lagen im Allgäu durch Oberstdorf, im Wetterstein durch Mittenwald und im Berchtesgadener Land durch den Jenner"*





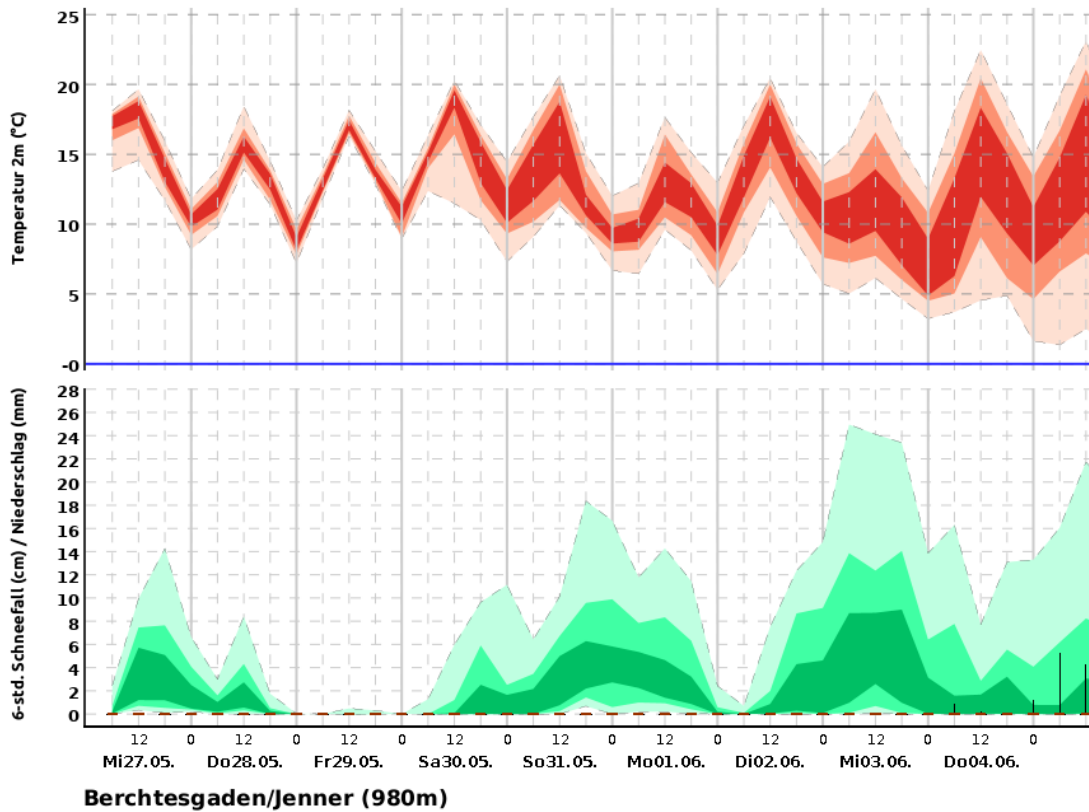
Oberstdorf (806m)

©2026 Deutscher Wetterdienst



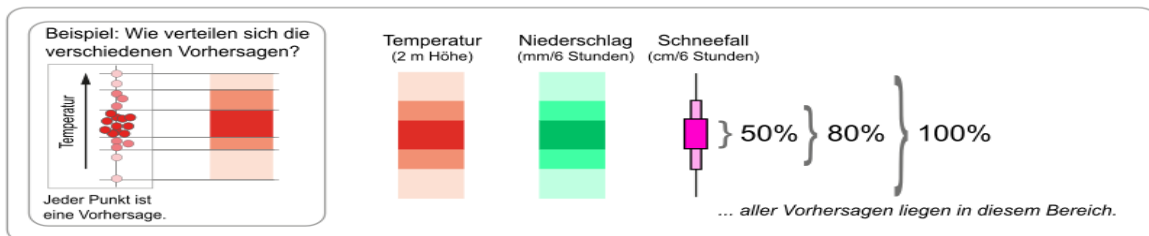
MITTENWALD (920m)

©2026 Deutscher Wetterdienst



©2026 Deutscher Wetterdienst

Erläuterung: Die Trendvorhersage beschreibt, in welchem Rahmen sich Temperatur und Niederschlag/ Schneefall entwickeln werden. Dazu werden mehrere Vorhersagen berechnet, die möglichst alle potenziell zu erwartenden Entwicklungen umfassen sollen. Die Darstellungen fassen zusammen, in welchem Bereich 50%, 80% bzw. 100% dieser Vorhersagen liegen.



Hinweis: In seltenen Fällen kann die tatsächlich eingetroffene Wetterentwicklung auch außerhalb des 100%-Bereiches sein.

Nächste Aktualisierung: 06:45 Uhr

Hinweis:

Über die aktuelle Warnsituation können Sie sich jederzeit unter www.dwd.de oder in der Warnwetter-App des Deutschen Wetterdienstes informieren.

Deutscher Wetterdienst - Regionale Wetterberatung Süd - Land, Bayern /
Gerhard Müller