

Deutscher Wetterdienst
Allgemeine Straßenwettervorhersage für Südbayern
ausgegeben von der Regionalen Wetterberatung München
am Dienstag, 28.05.2024 07:00 Uhr

Schlagzeile für die nächsten 24 Stunden:

Heute anfangs häufig Regen, im Tagesverlauf sich an die Alpen und Richtung Inn zurückziehend. In den anderen Regionen dann zunehmend freundlich.

Wetter- und Warnlage:

Hinter einer ostwärts abziehenden Kaltfront strömt kühlere und trockenere Luft nach Bayern, die unter Zwischenhocheinfluss gelangt. Im Südosten macht sich noch ein schwaches Tief über der Adria bemerkbar. In der Nacht zum Mittwoch greift von Westen das nächste Frontensystem über.

In den nächsten 24 Stunden wird kein warnwürdiges Wetter erwartet.

Vorhersage:

Heute Vormittag häufig Regen. Bis zum Nachmittag sich an die Alpen und in Richtung Inn zurückziehende und auch dort nachlassende Niederschläge. In den anderen Regionen dann zunehmend sonnige Anteile und allenfalls vereinzelt kurze Schauer. Höchstwerte zwischen 15 Grad in einigen Alpentälern und örtlich 20 Grad an der Donau. In 2000 m um +6, auf der Zugspitze -1 Grad. Mäßiger, mitunter frischer Westwind.

In der Nacht zum Mittwoch vorübergehend aufklarend, nach Mitternacht von Westen aber bereits wieder dichtere Wolken. Minima 10 bis 4 Grad, am kältesten im Bayerwald.

Am Mittwoch Richtung Niederbayern am Vormittag noch sonnige Phasen, sonst schon überwiegend dichte Wolken. Im Tagesverlauf sich zögernd ausbreitender Regen, zwischen östlichem Alpenrand und Bayerischem Wald bis zum Abend wahrscheinlich noch trocken. Höchsttemperatur 18 bis 23 Grad, die höchsten Werte am Inn. In 2000 m nahe 10, in 3000 m 1 Grad. Mäßiger Südwestwind.

In der Nacht zum Donnerstag verbreitet Regen, Schauer und vereinzelte Gewitter. Tiefstwerte 13 bis 9 Grad.

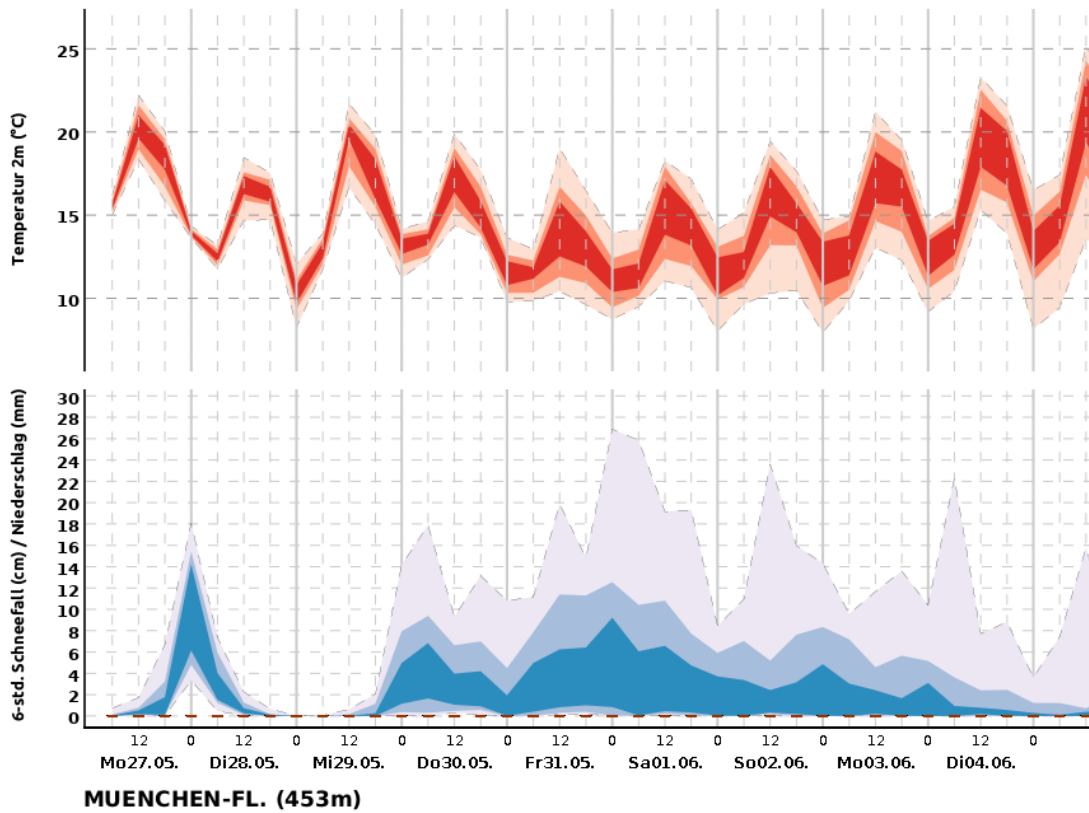
Am Donnerstag (Fronleichnam) überall stark bewölkt. Am Vormittag Richtung Alpen und Niederbayern noch länger Regen, sonst im Tagesverlauf zunehmend Schauer und einzelne Gewitter. Maximal 16 bis 20, in 2000 m 7, in 3000 m um 0 Grad und schwacher bis mäßiger Wind um West.

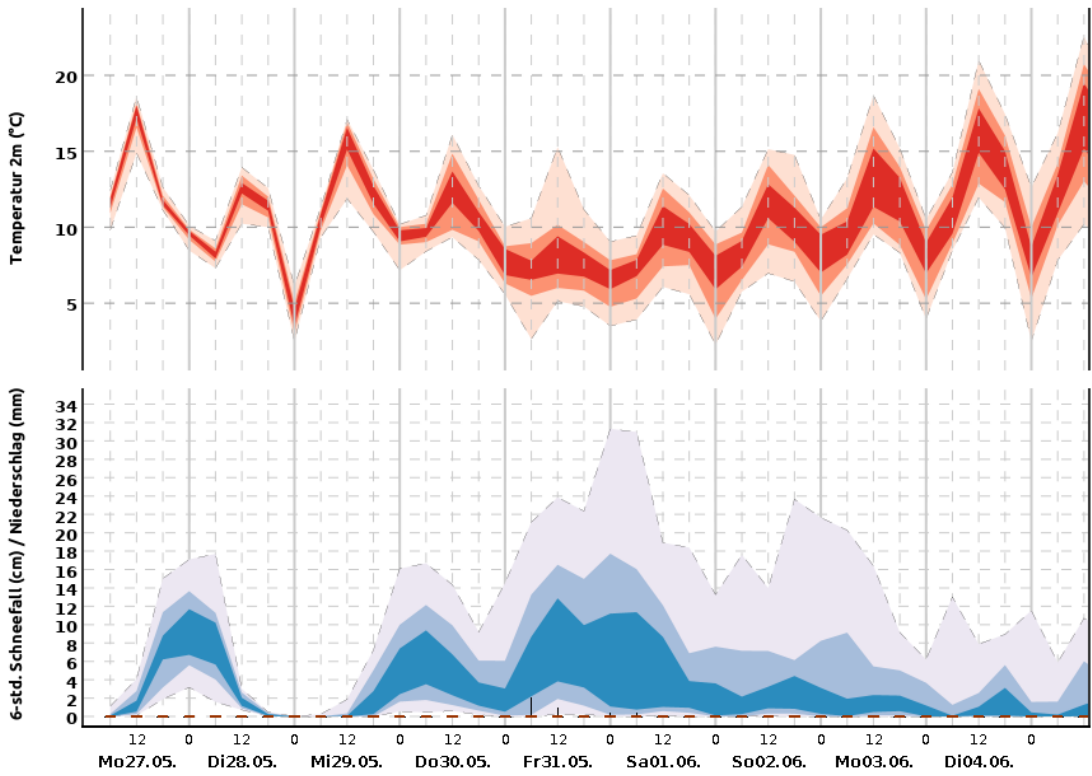
In der Nacht zum Freitag zur Donau hin allmählich weniger Schauer und größere Wolkenlücken. Je weiter Richtung Alpen, desto länger nass. 11 bis 7 Grad.

Am Freitag insgesamt stark bewölkt mit wiederholten Schauern und einzelnen Gewittern. In Alpennähe auch längere Zeit am Stück Regen. Im Oberallgäu bei längerem Regen nur kühle 12, sonst maximal 15 bis 19 Grad. In 2000 m von West nach Ost zwischen +2 und +6, in 3000 m -1 Grad. Schwacher bis mäßiger Wind aus nördlichen Richtungen.

In der Nacht zum Samstag weitere, zum Teil kräftige Regenfälle. Tiefstwerte zwischen 11 und 6 Grad.

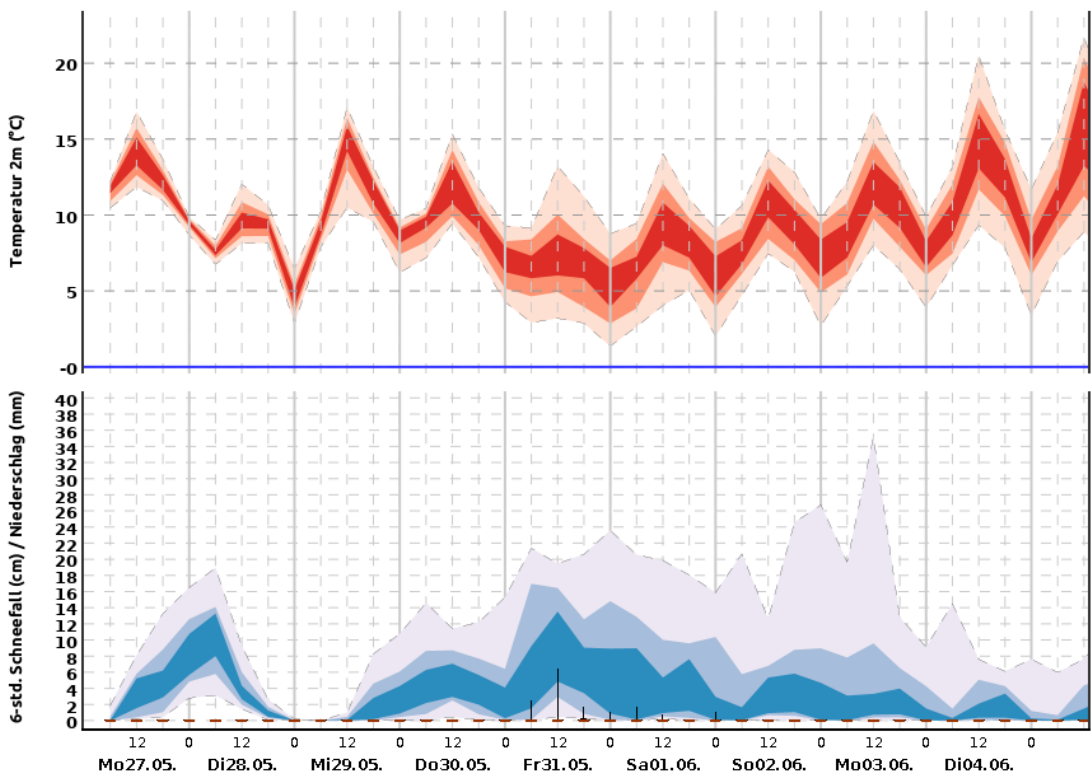
Trendvorhersage bis zum 10. Folgetag: *exemplarisch dargestellt durch eine Vorhersage für München (Flughafen) sowie für die höheren Lagen im Allgäu durch Oberstdorf, im Wetterstein durch Mittenwald und im Berchtesgadener Land durch den Jenner*





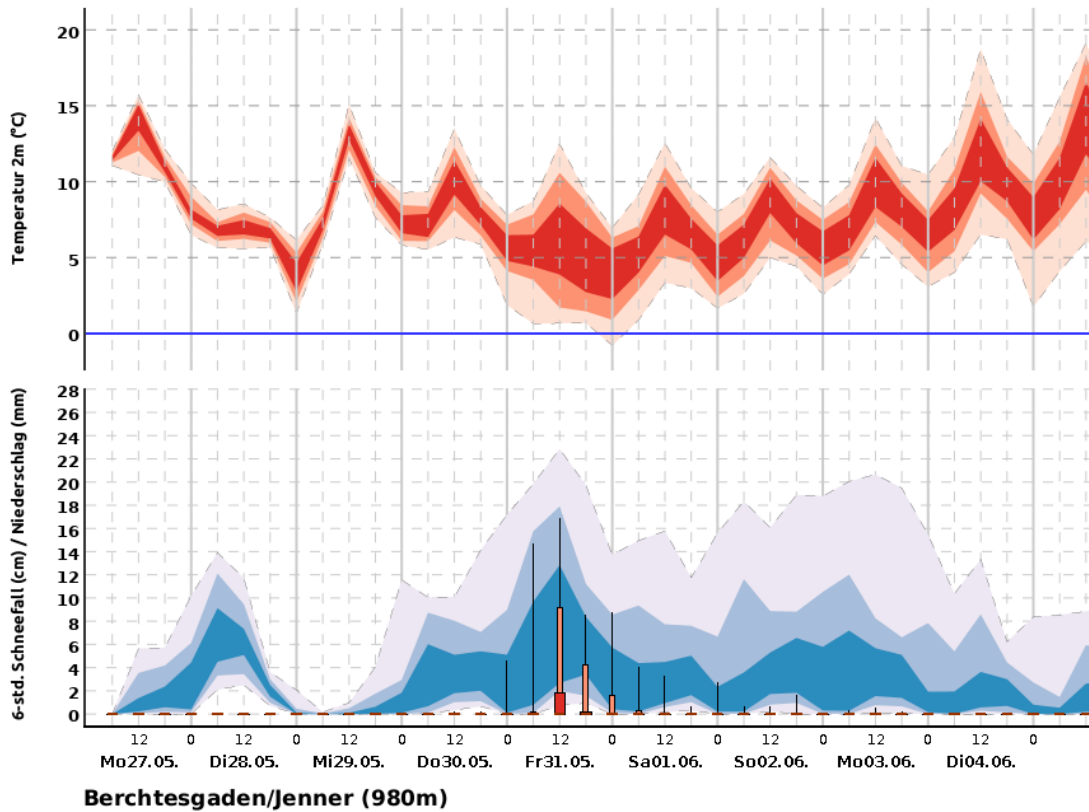
Oberstdorf (806m)

©2024 Deutscher Wetterdienst



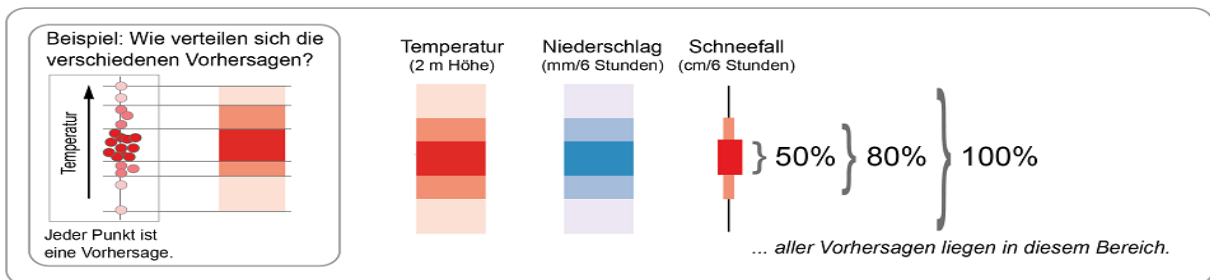
MITTENWALD (920m)

©2024 Deutscher Wetterdienst



©2024 Deutscher Wetterdienst

Erläuterung: Die Trendvorhersage beschreibt, in welchem Rahmen sich Temperatur und Niederschlag/ Schneefall entwickeln werden. Dazu werden mehrere Vorhersagen berechnet, die möglichst alle potenziell zu erwartenden Entwicklungen umfassen sollen. Die Darstellungen fassen zusammen, in welchem Bereich 50%, 80% bzw. 100% dieser Vorhersagen liegen.



Hinweis: In seltenen Fällen kann die tatsächlich eingetroffene Wetterentwicklung auch außerhalb des 100%-Bereiches sein.

Nächste Aktualisierung: 10:45 Uhr, mehr unter www.dwd.de
 Deutscher Wetterdienst - Regionale Wetterberatung München / Smieskol