

Deutscher Wetterdienst

Allgemeine Straßenwettervorhersage für Südbayern

ausgegeben von der Regionalen Wetterberatung Süd - Landberatung Bayern
am Donnerstag, 28.05.2026 07:00 Uhr

Schlagzeile für die nächsten 24 Stunden:

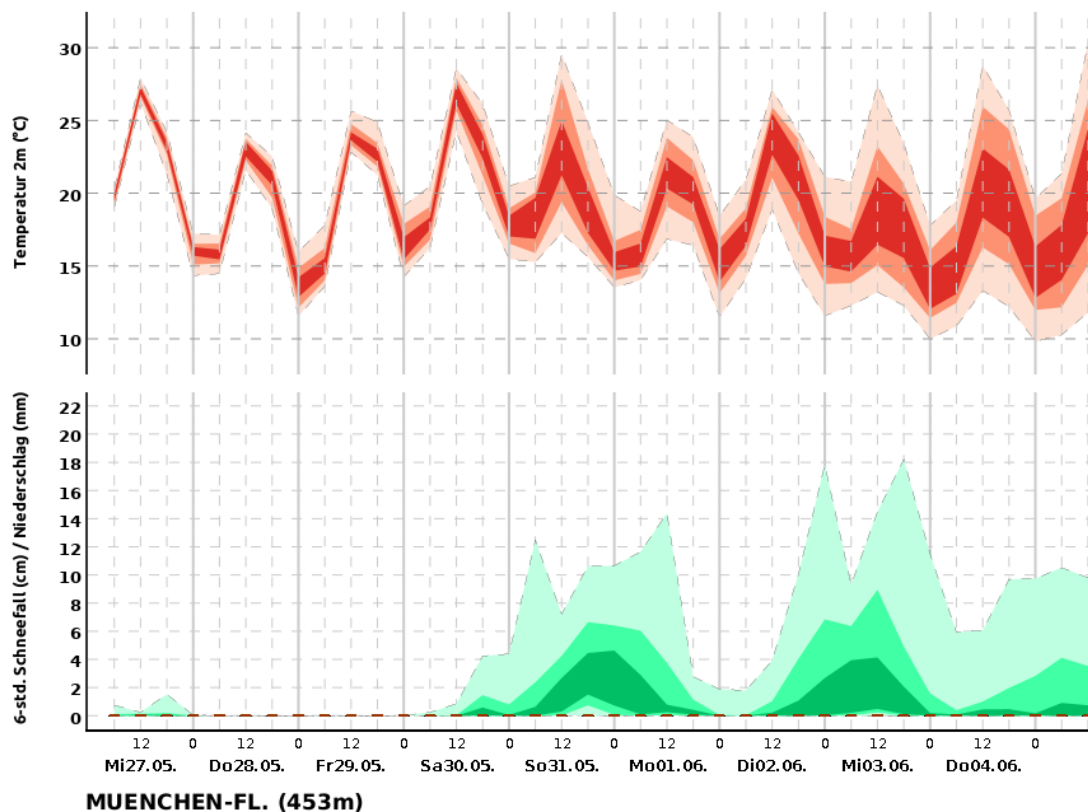
Sonnig und weiterhin sehr warm, in den Alpen am Nachmittag geringe Schauerneigung. Freitag erneut viel Sonne und wieder gebietsweise heiß.

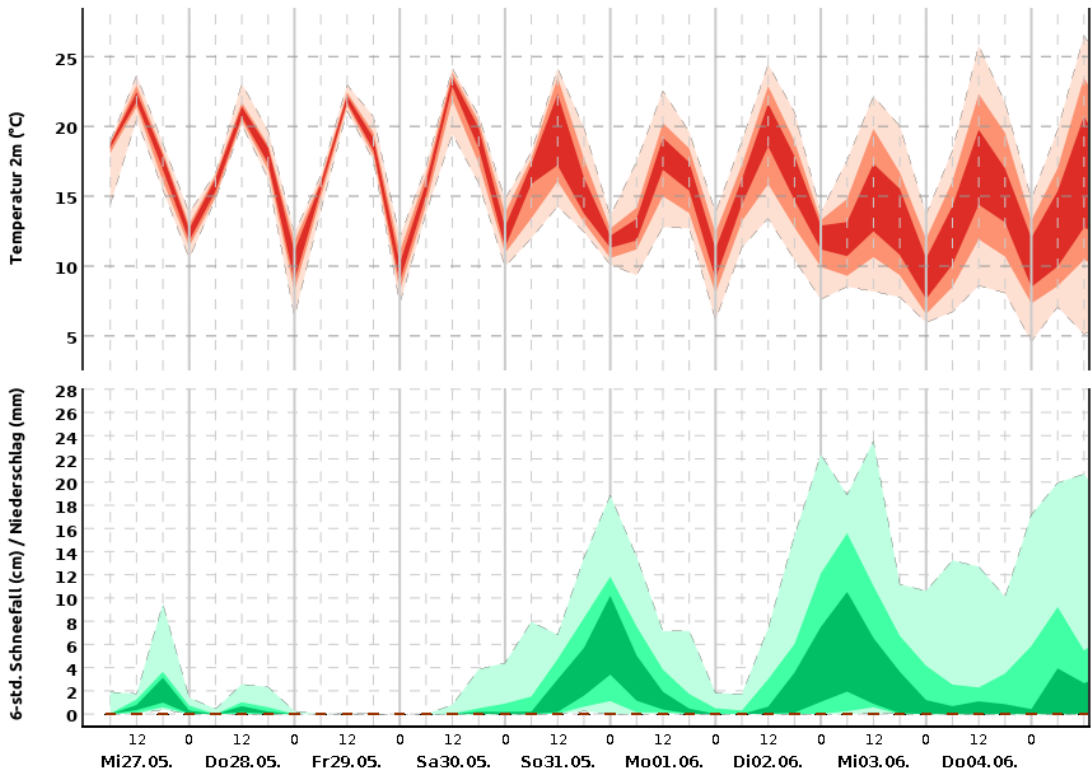
Wetter- und Warnlage:

Das Hochdruckgebiet Boris verlagert seinen Schwerpunkt von der Nordsee in das Altvatergebirge. Mit nördlicher Strömung gelangt eine sehr warme Meeresluftmasse heran, welche am Freitag altert und in eine heiße Luftmasse umgewandelt wird.

Bis Samstagmorgen werden keine warnwürdigen Wettererscheinungen erwartet.

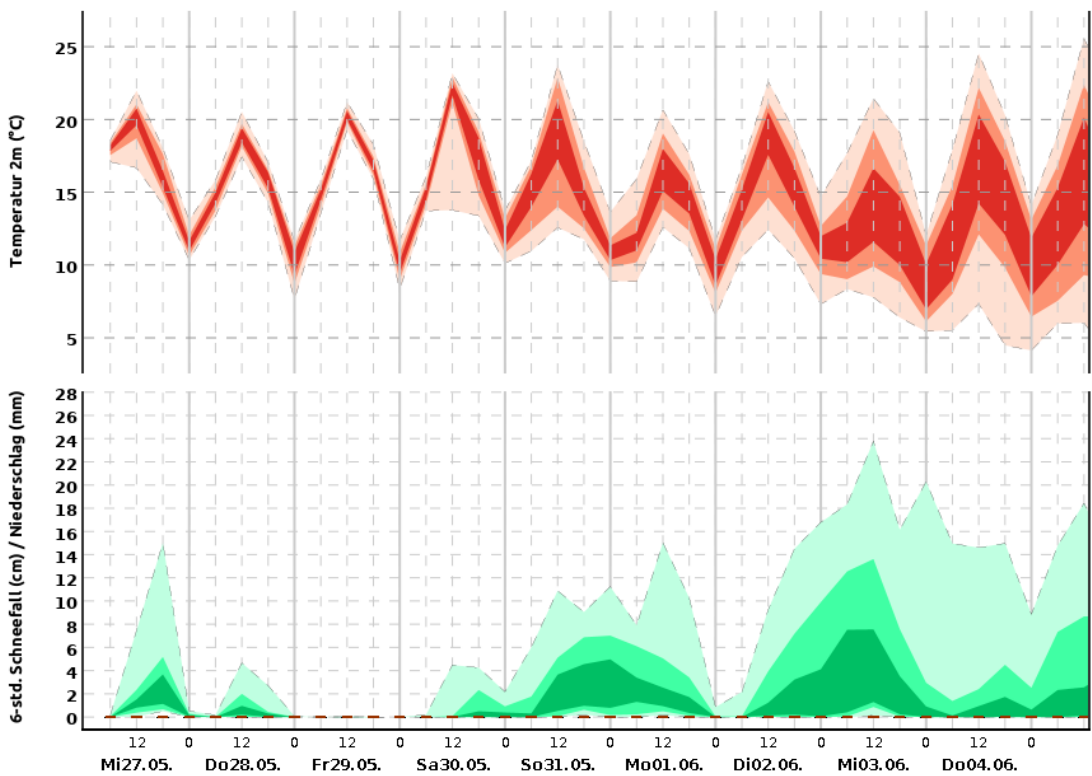
Trendvorhersage bis zum 10. Folgetag: *exemplarisch dargestellt durch eine Vorhersage für München (Flughafen) sowie für die höheren Lagen im Allgäu durch Oberstdorf, im Wetterstein durch Mittenwald und im Berchtesgadener Land durch den Jenner*





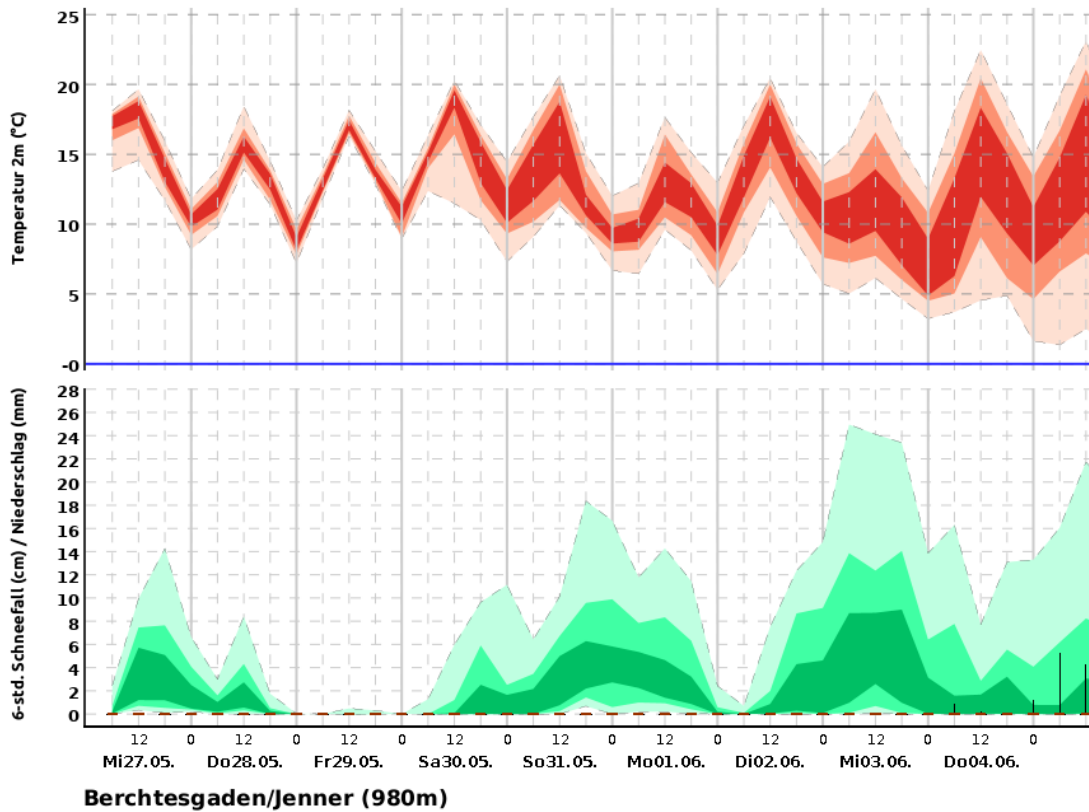
Oberstdorf (806m)

©2026 Deutscher Wetterdienst



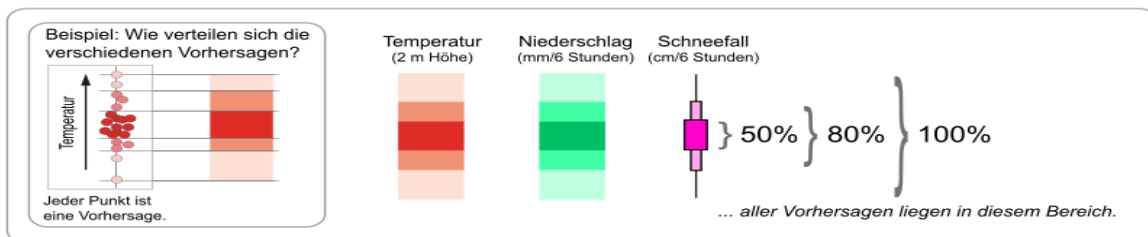
MITTENWALD (920m)

©2026 Deutscher Wetterdienst



©2026 Deutscher Wetterdienst

Erläuterung: Die Trendvorhersage beschreibt, in welchem Rahmen sich Temperatur und Niederschlag/ Schneefall entwickeln werden. Dazu werden mehrere Vorhersagen berechnet, die möglichst alle potenziell zu erwartenden Entwicklungen umfassen sollen. Die Darstellungen fassen zusammen, in welchem Bereich 50%, 80% bzw. 100% dieser Vorhersagen liegen.



Hinweis: In seltenen Fällen kann die tatsächlich eingetroffene Wetterentwicklung auch außerhalb des 100%-Bereiches sein.

Nächste Aktualisierung: 10:45 Uhr

Hinweis:
Über die aktuelle Warnsituation können Sie sich jederzeit unter www.dwd.de oder in der Warnwetter-App des Deutschen Wetterdienstes informieren.

Deutscher Wetterdienst - Regionale Wetterberatung Süd - Land, Bayern / Müller/Smieskol