

Deutscher Wetterdienst
Allgemeine Straßenwettervorhersage für Südbayern
ausgegeben von der Regionalen Wetterberatung München
am Dienstag, 28.05.2024 10:45 Uhr

Schlagzeile für die nächsten 24 Stunden:
Nach Süden hin noch Regen oder Schauer, sonst allmählich freundlicher und meist trocken.

Wetter- und Warnlage:
Hinter einer ostwärts abziehenden Kaltfront strömt kühlere und trockenere Luft nach Bayern, die unter Zwischenhocheinfluss gelangt. Im Südosten macht sich noch ein schwaches Tief über der Adria bemerkbar. In der Nacht zum Mittwoch zieht von Westen das nächste Frontensystem heran.

In den nächsten 24 Stunden wird kein warnwürdiges Wetter erwartet.

Vorhersage:
Heute Mittag in Richtung Inn noch etwas Regen, an den Alpen und im Vorland auch am Nachmittag einzelne Schauer. Sonst zunehmend sonnige Anteile und nur geringes Schauerrisiko. Höchstwerte zwischen 15 Grad in einigen Alpentälern und örtlich 20 Grad an der Donau. In 2000 m um +6, auf der Zugspitze -1 Grad. Mäßiger, mitunter frischer Westwind.

In der Nacht zum Mittwoch vorübergehend aufklarend, nach Mitternacht von Westen aber bereits wieder dichtere Wolken. Nach Osten hin örtlich Nebel. Minima 10 bis 4 Grad, am kältesten im Bayerwald.

Am Mittwoch nach Osten hin am Vormittag noch sonnige Abschnitte, sonst schon überwiegend dichte Wolken. Im Tagesverlauf sich zögernd ausbreitender Regen, zwischen östlichem Alpenrand und Bayerwald bis zum späten Nachmittag noch trocken. Höchsttemperatur 18 bis 23 Grad, die höchsten Werte am Inn. In 2000 m nahe 10, in 3000 m bis 1 Grad. Mäßiger Südwestwind.

In der Nacht zum Donnerstag verbreitet Regen, zum Teil schauerartig verstärkt. Tiefstwerte 13 bis 9 Grad.

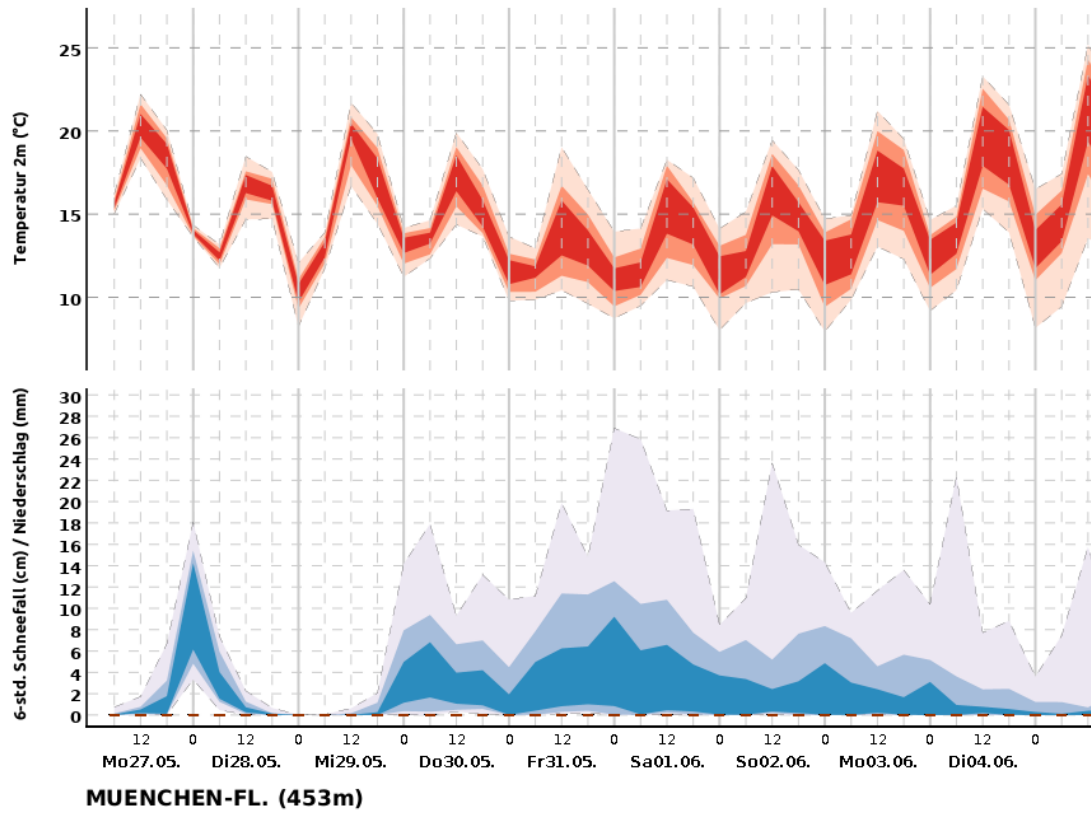
Am Donnerstag (Fronleichnam) nach Süden hin anfangs Regen, auch sonst einzelne Schauer. Im Tagesverlauf anhaltendes Schauerrisiko und örtlich kurze Gewitter, aber auch sonnige Abschnitte. Maximal 16 bis 20 Grad. In 2000 m um 7, auf der Zugspitze 0 Grad. Mäßiger, zum Teil auffrischender Wind um West.

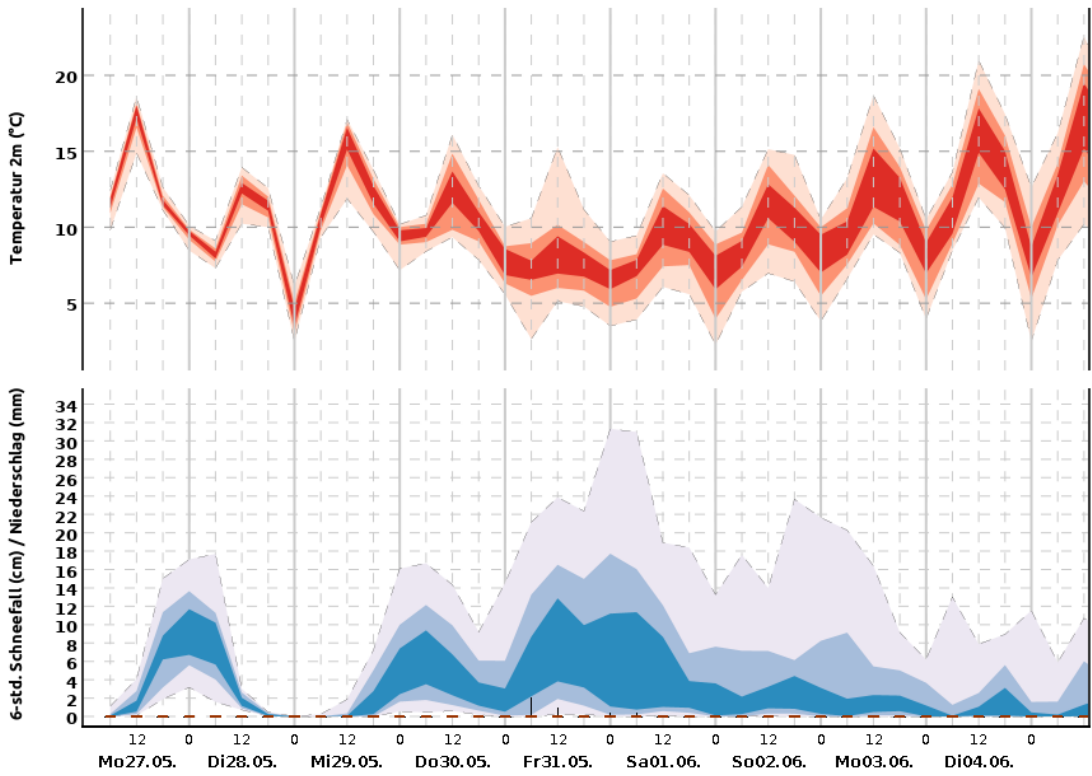
In der Nacht zum Freitag wechselnd bis stark bewölkt und gebietsweise schauerartiger Regen, vereinzelt Gewitter. Nach Süden hin später wieder häufiger nass. Minima 11 bis 8 Grad.

Am Freitag insgesamt stark bewölkt oder bedeckt. Nach Süden hin zum Teil länger andauernder Regen. Auch sonst Schauer und vereinzelt Gewitter. Im Oberallgäu bei längerem Regen nur kühle 12, sonst maximal 14 bis örtlich 20 Grad. In 2000 m von West nach Ost zwischen +3 und +6, in 3000 m bis -1 Grad. Dabei Schneefallgrenze zwischen 1600 und 2100 m. Mäßiger, zeitweise auffrischender Wind aus Nordwest.

In der Nacht zum Samstag weitere, gebietsweise kräftige Regenfälle. Tiefstwerte zwischen 11 und 7 Grad.

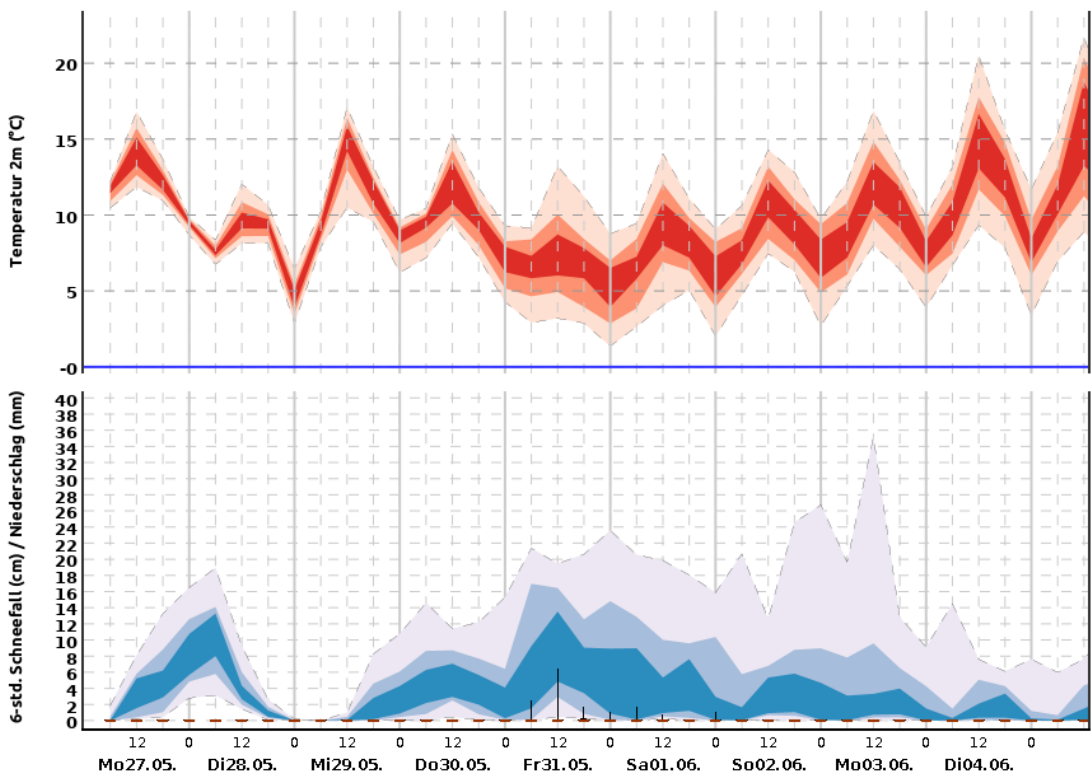
Trendvorhersage bis zum 10. Folgetag: *exemplarisch dargestellt durch eine Vorhersage für München (Flughafen) sowie für die höheren Lagen im Allgäu durch Oberstdorf, im Wetterstein durch Mittenwald und im Berchtesgadener Land durch den Jenner*





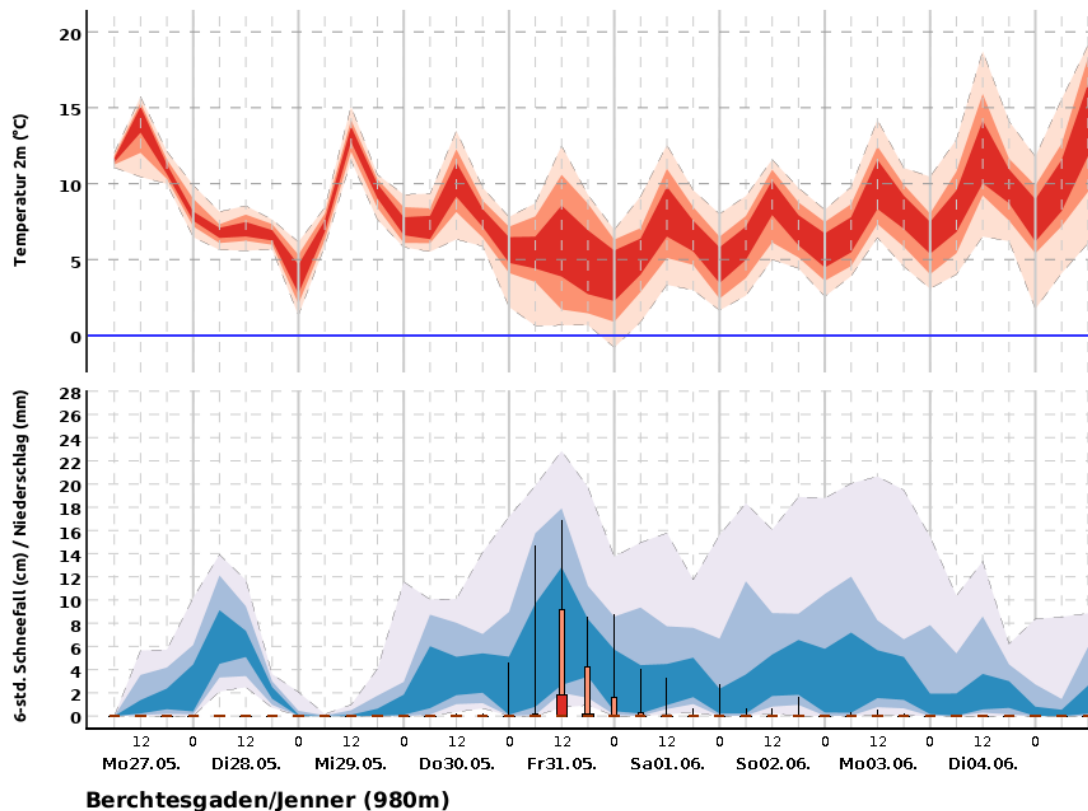
Oberstdorf (806m)

©2024 Deutscher Wetterdienst



MITTENWALD (920m)

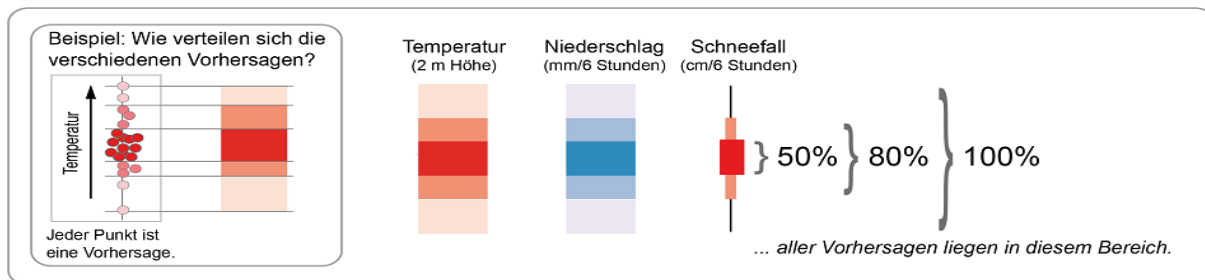
©2024 Deutscher Wetterdienst



Berchtesgaden/Jenner (980m)

©2024 Deutscher Wetterdienst

Erläuterung: Die Trendvorhersage beschreibt, in welchem Rahmen sich Temperatur und Niederschlag/ Schneefall entwickeln werden. Dazu werden mehrere Vorhersagen berechnet, die möglichst alle potenziell zu erwartenden Entwicklungen umfassen sollen. Die Darstellungen fassen zusammen, in welchem Bereich 50%, 80% bzw. 100% dieser Vorhersagen liegen.



Hinweis: In seltenen Fällen kann die tatsächlich eingetroffene Wetterentwicklung auch außerhalb des 100%-Bereiches sein.

Nächste Aktualisierung: 14:45 Uhr, mehr unter www.dwd.de
 Deutscher Wetterdienst - Regionale Wetterberatung München / Smieskol