

Deutscher Wetterdienst  
Allgemeine Straßenwettervorhersage für Südbayern  
ausgegeben von der Regionalen Wetterberatung München  
am Dienstag, 28.05.2024 14:45 Uhr

Schlagzeile für die nächsten 24 Stunden:  
Nach Süden hin noch Schauer, sonst freundlicher und meist trocken.

Wetter- und Warnlage:  
Hinter einer ostwärts abziehenden Kaltfront strömt kühlere und trockenere Luft nach Bayern, die unter Zwischenhocheinfluss gelangt. In der Nacht zum Mittwoch zieht von Westen das nächste Frontensystem heran.

In den nächsten 24 Stunden wird kein warnwürdiges Wetter erwartet.

Vorhersage:  
Heute Nachmittag neben Wolken zunehmende Sonnenanteile. Nach Süden hin noch einzelne Schauer, sonst meist trocken. In einigen Alpentälern nur 15, entlang der Donau bis 21 Grad. In 2000 m um +6, auf der Zugspitze -1 Grad. Mäßiger, mitunter frischer Westwind.

In der Nacht zum Mittwoch vorübergehend aufklarend, nach Mitternacht von Westen aber bereits wieder dichtere Wolken. Nach Osten hin örtlich Nebel. Minima 10 bis 4 Grad, am kältesten im Bayerwald.

Am Mittwoch nach Osten hin am Vormittag noch sonnige Abschnitte, sonst schon überwiegend dichte Wolken. Im Tagesverlauf sich zögernd ausbreitender Regen, zwischen östlichem Alpenrand und Bayerwald bis zum späten Nachmittag noch trocken. Höchsttemperatur 18 bis 23 Grad, die höchsten Werte am Inn. In 2000 m nahe 10, in 3000 m bis 1 Grad. Mäßiger Südwestwind.

In der Nacht zum Donnerstag verbreitet Regen, zum Teil schauerartig verstärkt. Tiefstwerte 13 bis 9 Grad.

Am Donnerstag (Fronleichnam) wiederholt Schauer und einzelne Gewitter, zwischen den Quellwolken aber auch sonnige Abschnitte. Maximal 16 bis 20 Grad. In 2000 m um 7, auf der Zugspitze 0 Grad. Mäßiger, zum Teil auffrischender Wind um West.

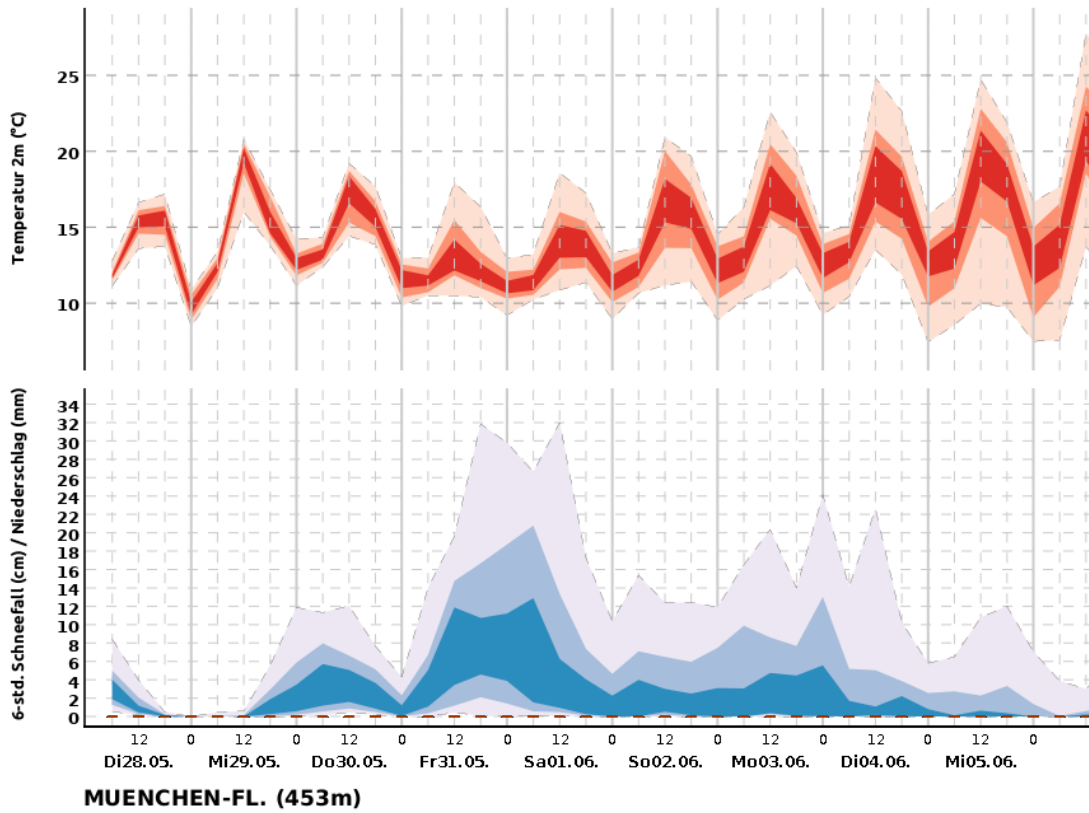
In der Nacht zum Freitag wechselnd bis stark bewölkt und gebietsweise schauerartiger Regen, vereinzelt Gewitter. Südlich der Donau später wieder verbreitet nass. Minima 11 bis 8 Grad.

Am Freitag insgesamt stark bewölkt oder bedeckt. Nach Süden hin zum Teil länger andauernder Regen. Auch sonst Schauer und vereinzelte Gewitter. Im Oberallgäu bei längerem Regen nur kühle 12, sonst maximal 14 bis örtlich 20 Grad. In 2000 m von West nach Ost zwischen +3 und +6, in 3000 m bis -1 Grad. Dabei Schneefallgrenze zwischen 1600 und 2100 m. Mäßiger, zeitweise auffrischender Wind aus Nordwest.

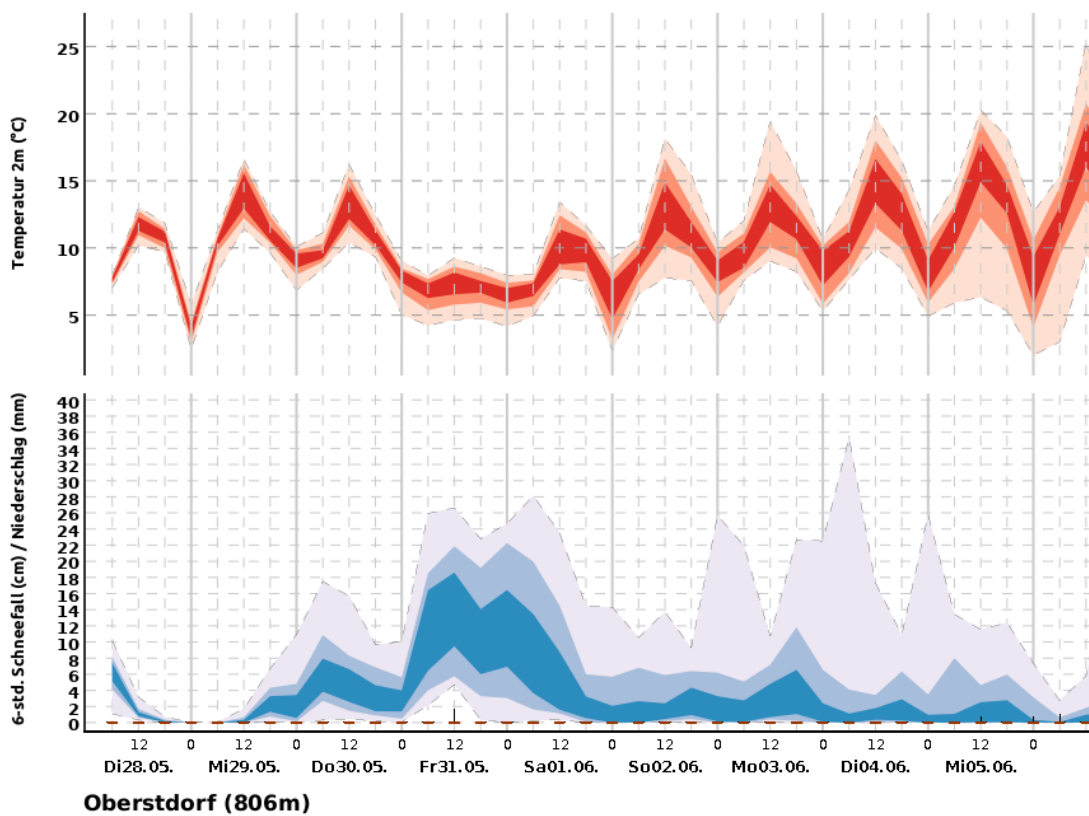
In der Nacht zum Samstag weitere, gebietsweise kräftige Regenfälle. Tiefstwerte zwischen 11 und 7 Grad.

Trendvorhersage bis zum 10. Folgetag: *exemplarisch dargestellt durch eine Vorhersage für München (Flughafen) sowie für die höheren Lagen im Allgäu*

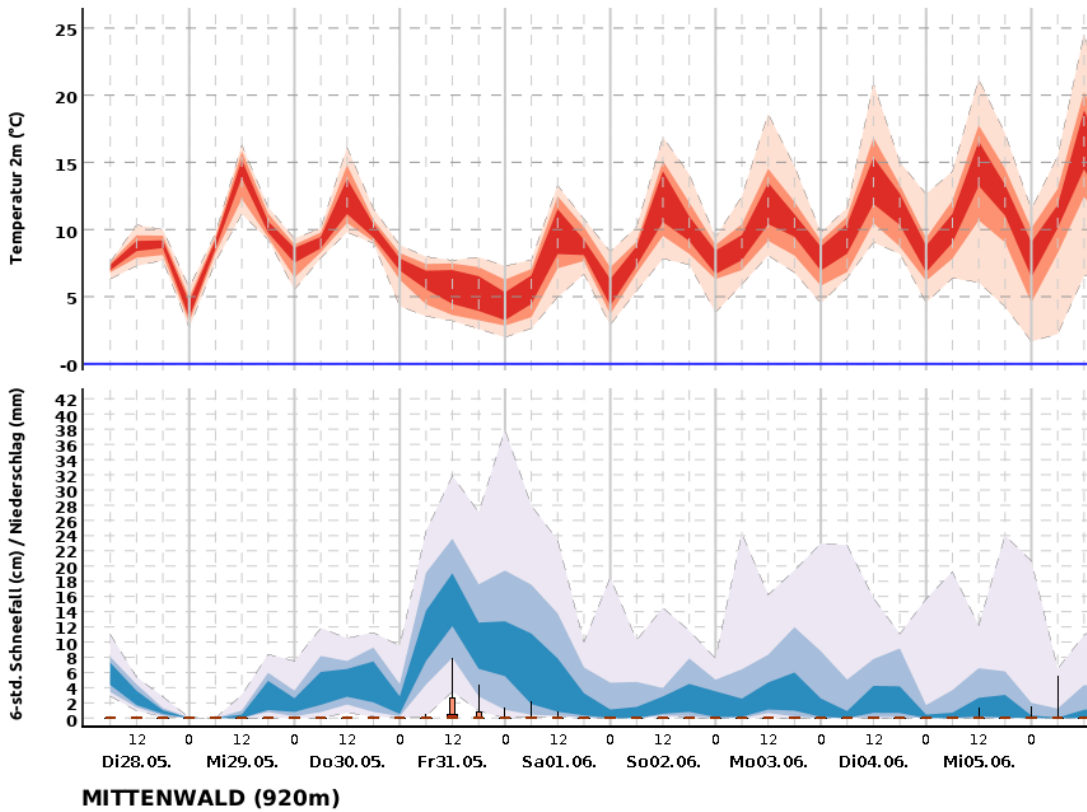
durch Oberstdorf, im Wetterstein durch Mittenwald und im Berchtesgadener Land durch den Jenner



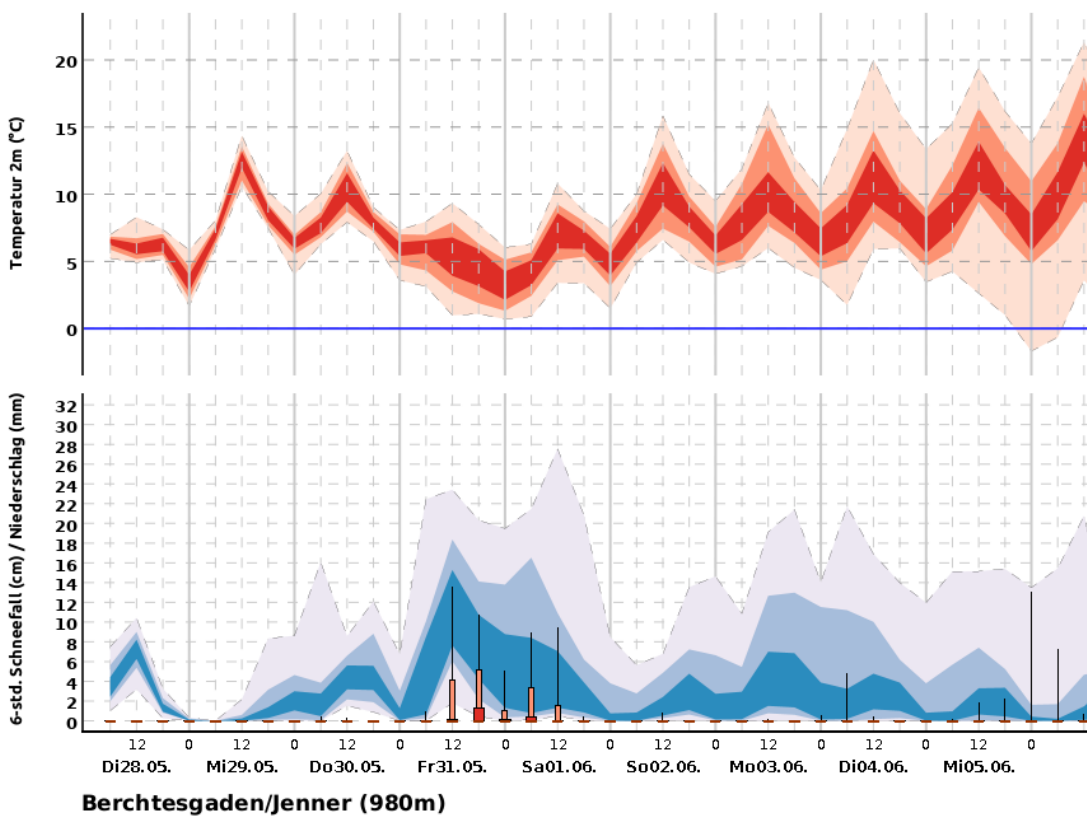
©2024 Deutscher Wetterdienst



©2024 Deutscher Wetterdienst



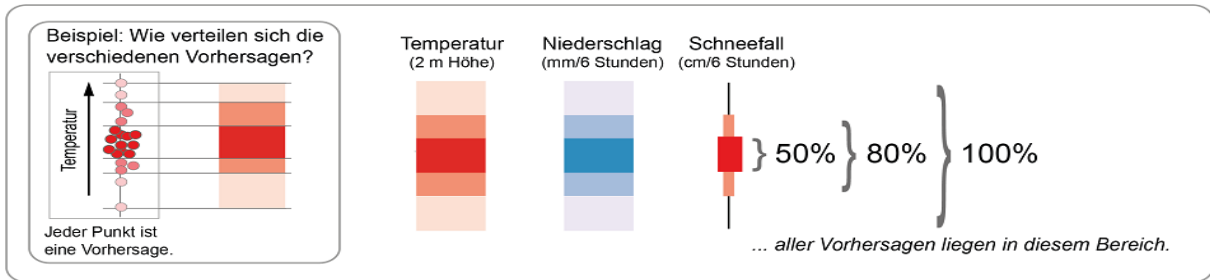
©2024 Deutscher Wetterdienst



©2024 Deutscher Wetterdienst

Erläuterung: Die Trendvorhersage beschreibt, in welchem Rahmen sich Temperatur und Niederschlag/ Schneefall entwickeln werden. Dazu werden mehrere Vorhersagen berechnet, die möglichst alle potenziell zu erwartenden

Entwicklungen umfassen sollen. Die Darstellungen fassen zusammen, in welchem Bereich 50%, 80% bzw. 100% dieser Vorhersagen liegen.



Hinweis: In seltenen Fällen kann die tatsächlich eingetroffene Wetterentwicklung auch außerhalb des 100%-Bereiches sein.

Nächste Aktualisierung: 20:45 Uhr, mehr unter [www.dwd.de](http://www.dwd.de)  
Deutscher Wetterdienst - Regionale Wetterberatung München / Smieskol