

Deutscher Wetterdienst
Allgemeine Straßenwettervorhersage für Südbayern
ausgegeben von der Regionalen Wetterberatung München
am Mittwoch, 29.05.2024 07:00 Uhr

Schlagzeile für die nächsten 24 Stunden:
Heute von Westen her Regen, im nördlichen Schwaben geringes Gewitterrisiko.
Nach Osten hin noch längere Zeit trocken.

Wetter- und Warnlage:
Ausgehend von einem Tief über der Nordsee erreicht ein Frontensystem heute
Bayern von Westen her.

GEWITTER:
Ab dem Nachmittag bis in die Nacht zum Donnerstag hinein im nördlichen
Schwaben vereinzelte Gewitter mit Starkregen um 15 l/qm in kurzer Zeit und
Böen um 60 km/h nicht ausgeschlossen. Am Donnerstag im Tagesverlauf in ganz
Südbayern einzelne Gewitter. Dann lokal mit Starkregen bis 25 l/qm in
kurzer Zeit, stürmischen Böen bis 70 km/h und kleinem Hagel.

Vorhersage:
Heute Vormittag im nördlichen Schwaben aufziehender Regen, später dort
geringes Gewitterrisiko. Auch sonst zunehmend dichtere Wolken und sich am
Nachmittag allmählich ausbreitender Regen. Nach Osten hin anfangs noch
teilweise heiter und bis zum frühen Abend trocken. Höchstwerte zwischen 18
und 22 Grad, am wärmsten entlang des Inns. In 2000 m bis 9, in 3000 m bis 2
Grad. Mäßiger, im Tagesverlauf auffrischender Südwestwind.

In der Nacht zum Donnerstag verbreitet Regen, zum Teil schauerartig
verstärkt. Im nördlichen Schwaben vereinzelte Gewitter nicht
ausgeschlossen. Tiefstwerte 13 bis 9 Grad.

Am Donnerstag (Fronleichnam) wiederholt Schauer und einzelne Gewitter,
zwischen den Quellwolken aber auch sonnige Abschnitte. Maximal 16 bis 20
Grad. In 2000 m um 7, auf der Zugspitze 0 Grad. Mäßiger, zum Teil
auffrischender Wind um West.

In der Nacht zum Freitag wechselnd bis stark bewölkt und gebietsweise
schauerartiger Regen, vereinzelt Gewitter. Südlich der Donau später wieder
verbreitet nass. Minima 11 bis 8 Grad.

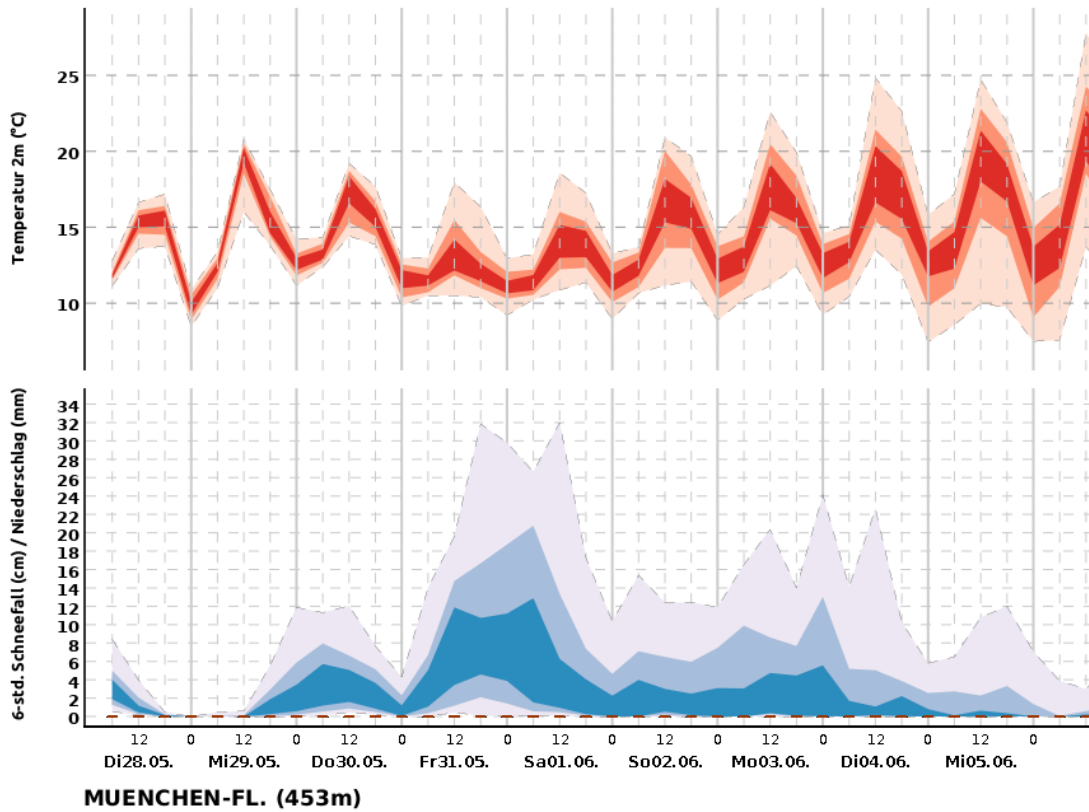
Am Freitag insgesamt stark bewölkt oder bedeckt. Nach Süden hin zum Teil
länger andauernder Regen. Auch sonst Schauer und vereinzelte Gewitter. Im
Oberallgäu bei längerem Regen nur kühle 12, sonst maximal 14 bis örtlich 20
Grad. In 2000 m von West nach Ost zwischen +3 und +6, in 3000 m bis -1
Grad. Dabei Schneefallgrenze zwischen 1600 und 2100 m. Mäßiger, zeitweise
auffrischender Wind aus Nordwest.

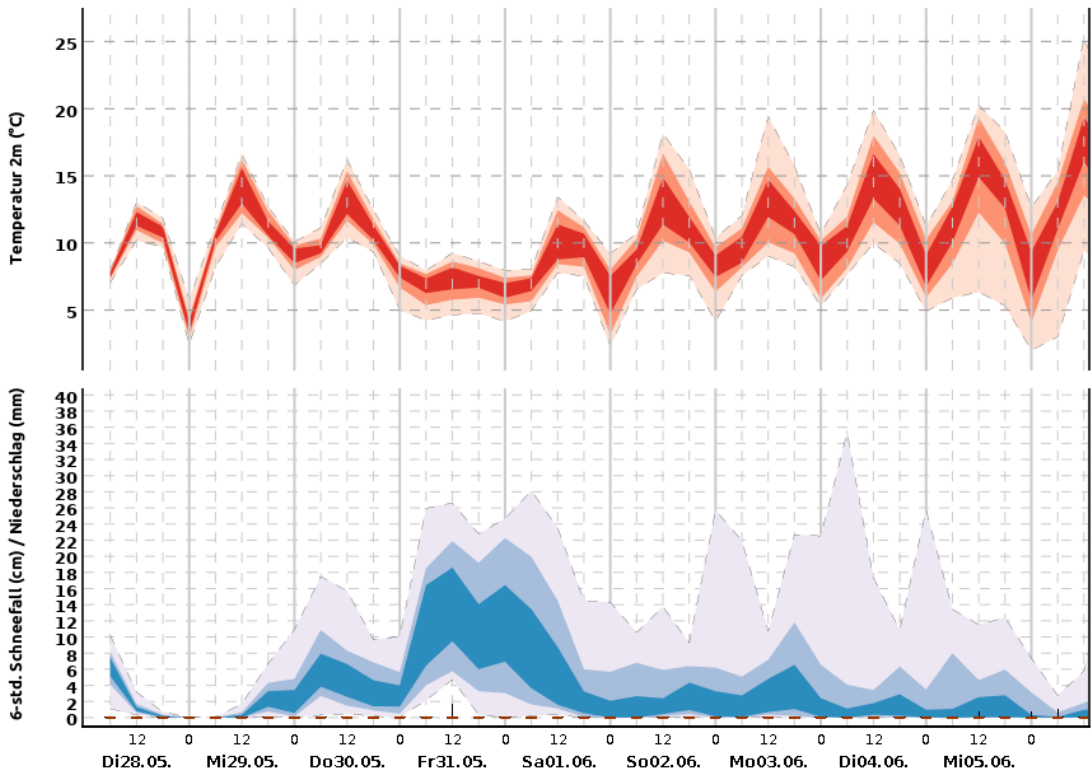
In der Nacht zum Samstag weitere, gebietsweise kräftige Regenfälle.
Tiefstwerte zwischen 11 und 7 Grad.

Am Samstag bedeckt und von der Oberpfalz bis ins westliche Oberbayern und
in Schwaben ergiebiger Dauerregen. Im Allgäu teils nur 12, sonst meist 15
bis 18 Grad. In 2000 m etwa 6, in 3000 m knapp unter 0 Grad. Mäßiger, in
Böen frischer Wind aus West bis Nordwest.

In der Nacht zu Sonntag bedeckt und weiterhin viel Regen. Tiefstwerte 12 bis 8 Grad.

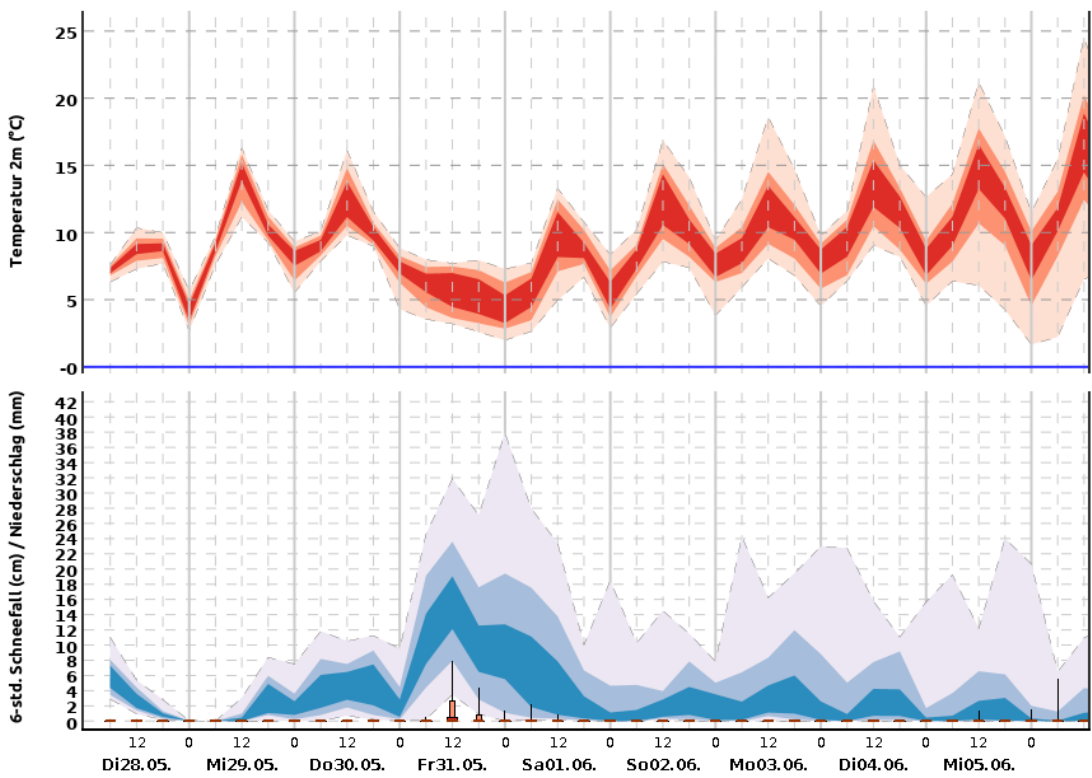
Trendvorhersage bis zum 10. Folgetag: *exemplarisch dargestellt durch eine Vorhersage für München (Flughafen) sowie für die höheren Lagen im Allgäu durch Oberstdorf, im Wetterstein durch Mittenwald und im Berchtesgadener Land durch den Jenner*





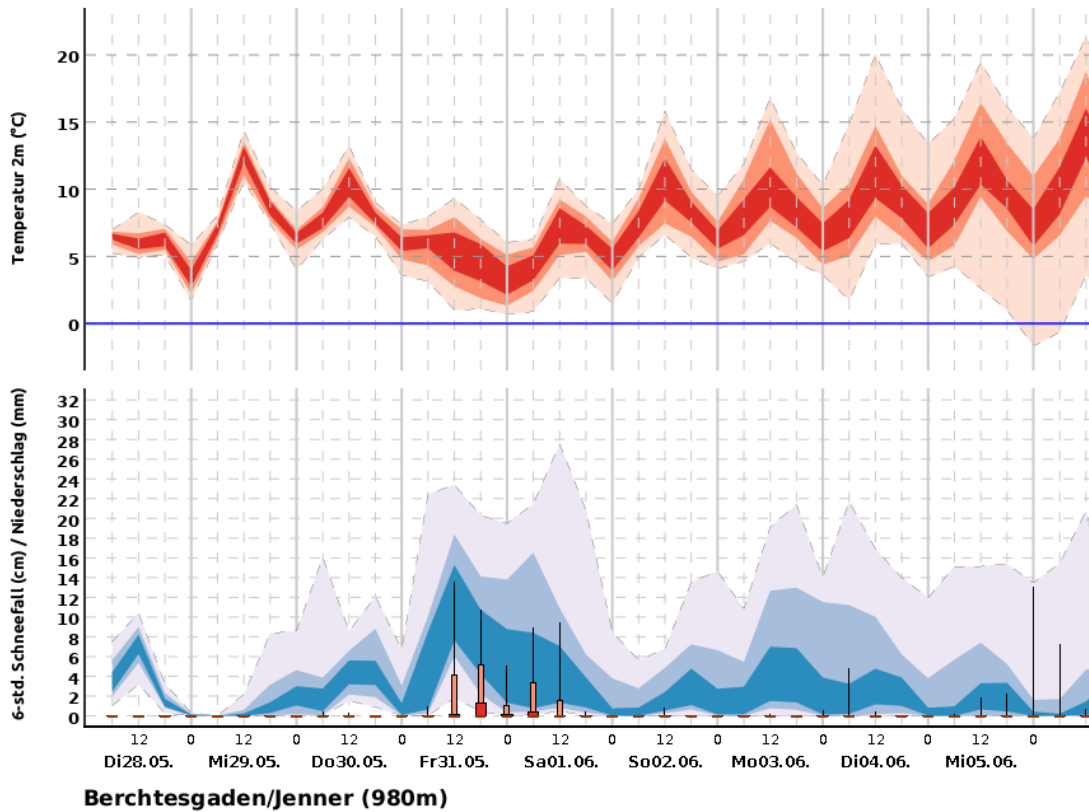
Oberstdorf (806m)

©2024 Deutscher Wetterdienst



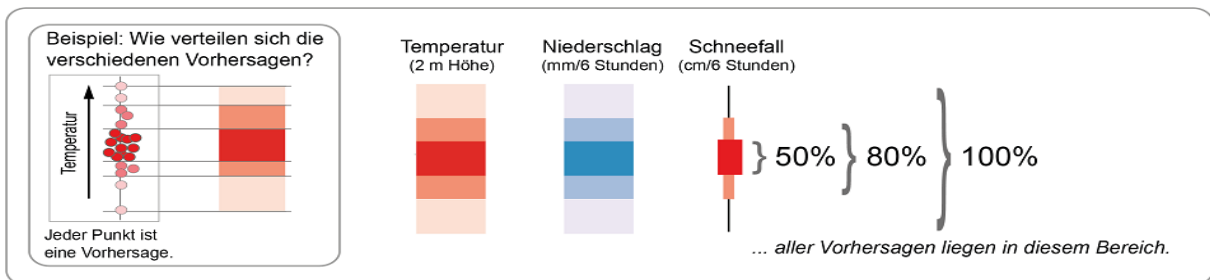
MITTENWALD (920m)

©2024 Deutscher Wetterdienst



©2024 Deutscher Wetterdienst

Erläuterung: Die Trendvorhersage beschreibt, in welchem Rahmen sich Temperatur und Niederschlag/ Schneefall entwickeln werden. Dazu werden mehrere Vorhersagen berechnet, die möglichst alle potenziell zu erwartenden Entwicklungen umfassen sollen. Die Darstellungen fassen zusammen, in welchem Bereich 50%, 80% bzw. 100% dieser Vorhersagen liegen.



Hinweis: In seltenen Fällen kann die tatsächlich eingetroffene Wetterentwicklung auch außerhalb des 100%-Bereiches sein.

Nächste Aktualisierung: 10:45 Uhr, mehr unter www.dwd.de
 Deutscher Wetterdienst - Regionale Wetterberatung München / Smieskol