

Deutscher Wetterdienst
Allgemeine Straßenwettervorhersage für Südbayern
ausgegeben von der Regionalen Wetterberatung München
am Mittwoch, 29.05.2024 10:45 Uhr

Schlagzeile für die nächsten 24 Stunden:
Von Westen her Regen, im nördlichen Schwaben geringes Gewitterrisiko. Nach Osten hin noch längere Zeit trocken.

Wetter- und Warnlage:
Ausgehend von einem Tief über der Nordsee erreicht ein Frontensystem heute Bayern von Westen her.

GEWITTER:

Ab dem Nachmittag bis in die Nacht zum Donnerstag hinein im nördlichen Schwaben vereinzelte Gewitter mit Starkregen um 15 l/qm in kurzer Zeit und Böen um 60 km/h nicht ausgeschlossen. Am Donnerstag im Tagesverlauf in ganz Südbayern einzelne Gewitter. Dann lokal mit Starkregen bis 25 l/qm in kurzer Zeit, stürmischen Böen bis 70 km/h und kleinem Hagel.

Vorhersage:

Heute Mittag im nördlichen Schwaben aufziehender Regen, später dort geringes Gewitterrisiko. Auch sonst zunehmend dichtere Wolken und sich am Nachmittag allmählich ausbreitender Regen. Nach Osten hin anfangs noch teilweise heiter und bis zum frühen Abend trocken. Höchstwerte zwischen 18 und 22 Grad, am wärmsten entlang des Inns. In 2000 m bis 9, in 3000 m bis 2 Grad. Mäßiger, zum Teil auffrischender Südwestwind.

In der Nacht zum Donnerstag verbreitet Regen, zum Teil schauerartig verstärkt. Im nördlichen Schwaben vereinzelte Gewitter nicht ausgeschlossen. Tiefstwerte 13 bis 9 Grad.

Am Donnerstag (Fronleichnam) wiederholt Schauer und einzelne Gewitter, zwischen den Quellwolken aber auch einige Auflockerungen. Maximal 16 bis 20 Grad. In 2000 m um 7, auf der Zugspitze 0 Grad. Mäßiger, nach Süden hin zum Teil stark böig auffrischender Wind aus Südwest bis West.

In der Nacht zum Freitag wechselnd bis stark bewölkt und gebietsweise schauerartiger Regen, vereinzelt Gewitter. Südlich der Donau später wieder verbreitet nass. Minima 12 bis 8 Grad.

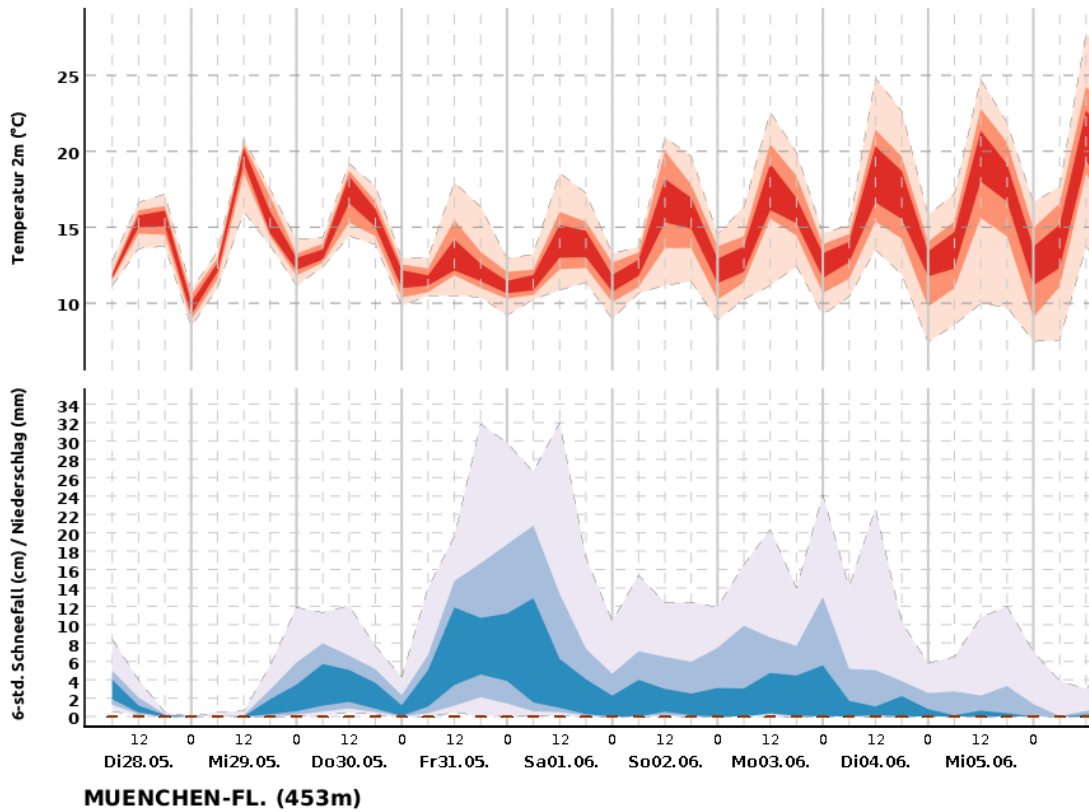
Am Freitag insgesamt stark bewölkt oder bedeckt. Nach Süden hin zum Teil länger andauernder Regen. Auch sonst Schauer und vereinzelte Gewitter. Im Oberallgäu bei längerem Regen nur kühle 12, sonst maximal 14 bis örtlich 20 Grad. In 2000 m von West nach Ost zwischen +3 und +6, in 3000 m bis -1 Grad. Dabei Schneefallgrenze zwischen 1600 und 2100 m. Mäßiger, zeitweise auffrischender Wind aus Nordwest.

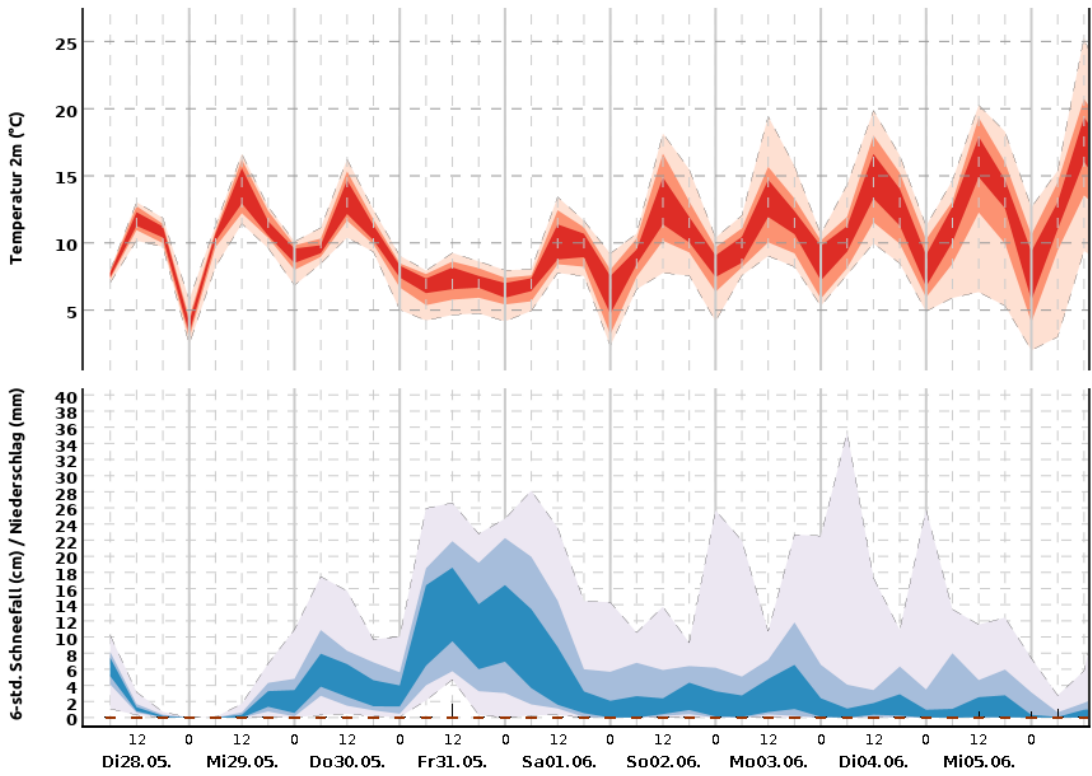
In der Nacht zum Samstag weitere, gebietsweise kräftige Regenfälle. Tiefstwerte zwischen 11 und 7 Grad.

Am Samstag bedeckt und von der Oberpfalz bis ins westliche Oberbayern und in Schwaben ergiebiger Dauerregen. Im Allgäu teils nur 12, sonst meist 15 bis 18 Grad. In 2000 m etwa 6, in 3000 m knapp unter 0 Grad. Mäßiger, in Böen frischer Wind aus West bis Nordwest.

In der Nacht zu Sonntag bedeckt und weiterhin viel Regen. Tiefstwerte 12 bis 8 Grad.

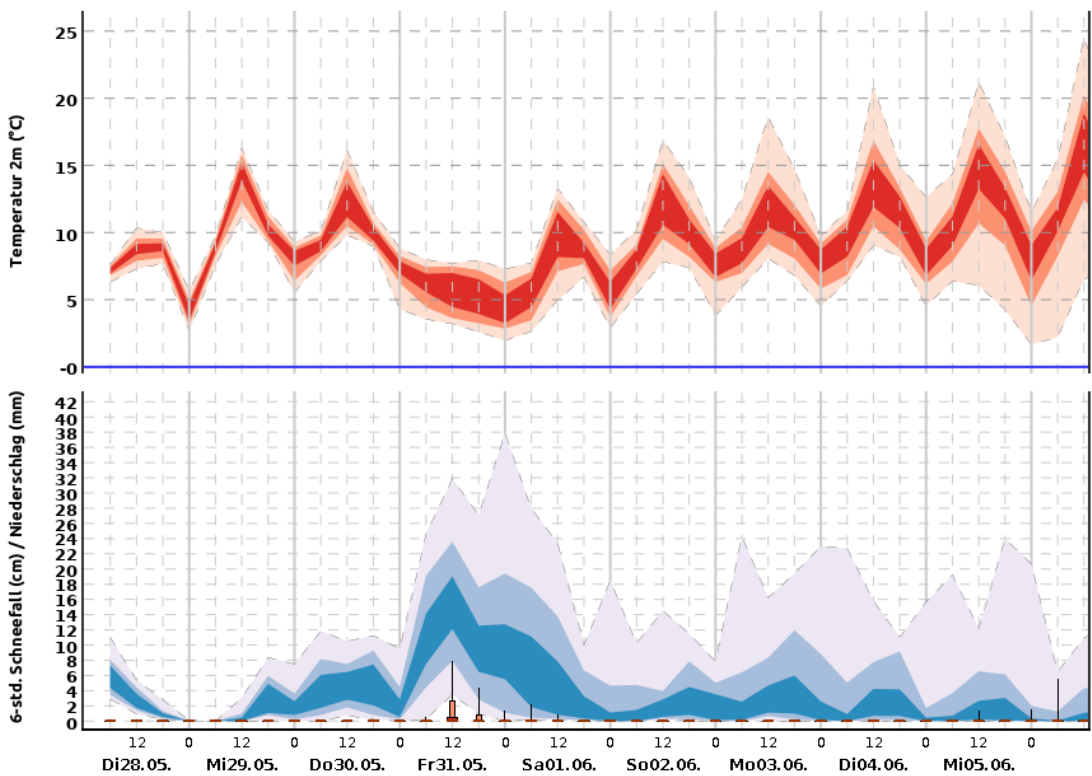
Trendvorhersage bis zum 10. Folgetag: *exemplarisch dargestellt durch eine Vorhersage für München (Flughafen) sowie für die höheren Lagen im Allgäu durch Oberstdorf, im Wetterstein durch Mittenwald und im Berchtesgadener Land durch den Jenner*





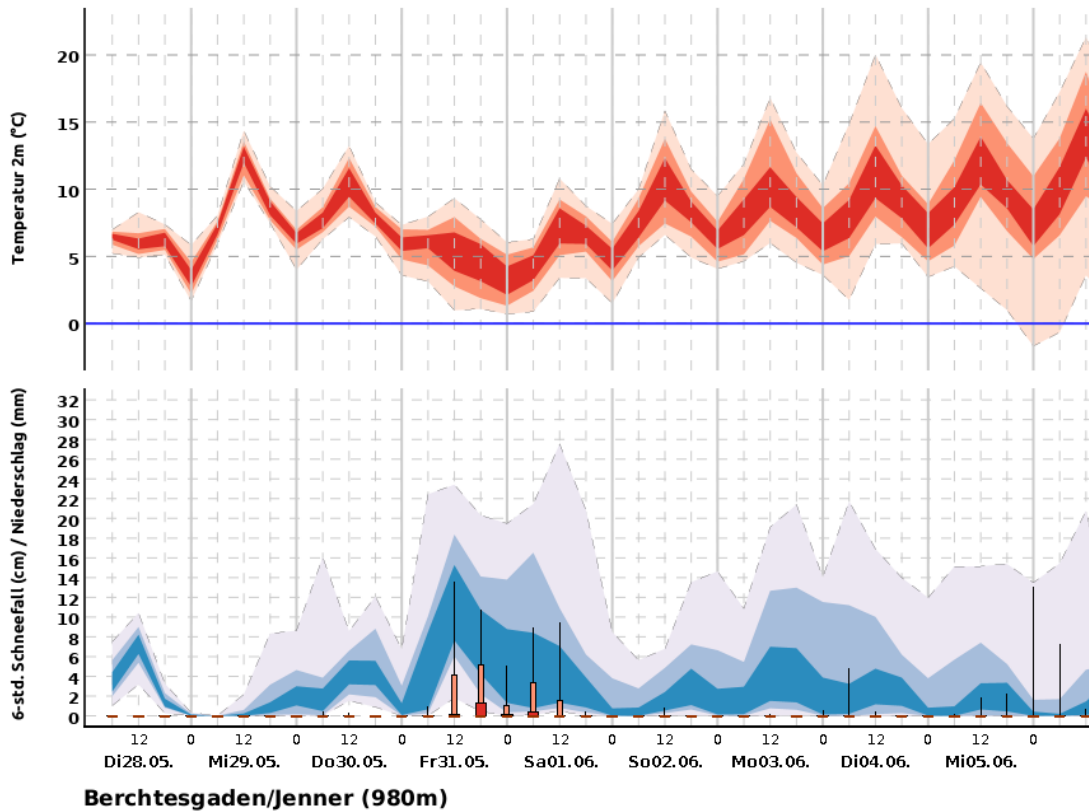
Oberstdorf (806m)

©2024 Deutscher Wetterdienst



MITTENWALD (920m)

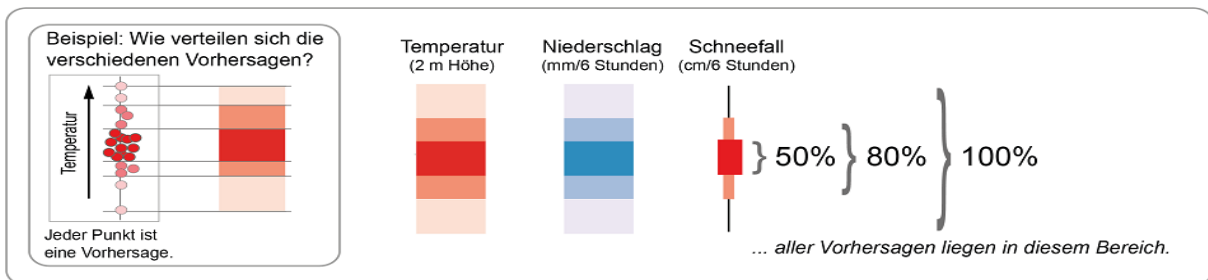
©2024 Deutscher Wetterdienst



Berchtesgaden/Jenner (980m)

©2024 Deutscher Wetterdienst

Erläuterung: Die Trendvorhersage beschreibt, in welchem Rahmen sich Temperatur und Niederschlag/ Schneefall entwickeln werden. Dazu werden mehrere Vorhersagen berechnet, die möglichst alle potenziell zu erwartenden Entwicklungen umfassen sollen. Die Darstellungen fassen zusammen, in welchem Bereich 50%, 80% bzw. 100% dieser Vorhersagen liegen.



Hinweis: In seltenen Fällen kann die tatsächlich eingetroffene Wetterentwicklung auch außerhalb des 100%-Bereiches sein.

Nächste Aktualisierung: 14:45 Uhr, mehr unter www.dwd.de
 Deutscher Wetterdienst - Regionale Wetterberatung München / Smieskol